

# AdheSE<sup>®</sup>

ADHESIVO UNIVERSAL AUTOGRABANTE



Ahora la adhesión tiene lugar ...  
**con luz o sin luz**

ivoclar  
vivadent:  
passion vision innovation

# AdheSE®

Sistema adhesivo bicomponente con relleno, autograbante y de polimerización dual para esmalte y dentina

El sistema adhesivo autograbante AdheSE debe su popularidad a sus muchas y diferentes aplicaciones. Ahora AdheSE, junto con el nuevo DC Activator, permite cubrir todas las indicaciones de la odontología adhesiva.

AdheSE ha revolucionado los tratamientos odontológicos rutinarios, gracias a que no necesita el grabado con ácido fosfórico o una polimerización preliminar con luz. AdheSE ayuda a ahorrar tiempo y dinero y reduce al mínimo la sensibilidad postoperatoria.

## Reducción de la sensibilidad postoperatoria

Con AdheSE, todas las zonas que han sido desmineralizadas, son infiltradas con los monómeros. Esta buena infiltración reduce sustancialmente el riesgo de sensibilidad postoperatoria.

## Indicaciones



Sin DC Activator

- Restauraciones de composites, cerámico y compómero fotopolimerizables
- En la realización de muñones con composites autopolimerizables o duales, después de la polimerización del agente adhesivo AdheSE



Con DC Activator

- Restauraciones indirectas y cementación de postes radiculares
- Restauraciones directas con composites autopolimerizables o de polimerización dual (p. ej. Isoplast)
- Elaboración de muñones con composites autopolimerizables de polimerización dual (p. ej. MultiCore)

# El adhesivo Universal, que

1

## AdheSE Primer



La clara codificación de color- verde para el primer, negro para el agente adhesivo, blanco para DC Activator - evita la confusión de los componentes. Los esquemas de la placa son fáciles de seguir y entender.



+++ aplicaciones universales +++ ahorra tiempo y dinero +++ fácil

realmente ahorra tiempo

2 AdheSE Bonding



3 AdheSE DC Activator

opcional



Restauraciones indirectas



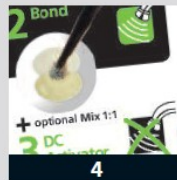
1 Vista preoperatoria después de la preparación



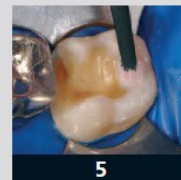
2 Aplicar AdheSE Primer durante 30 segundos



3 Dispersar el primer con un fuerte chorro de aire



4 Mezclar cantidades iguales de AdheSE Bond y DC Activator



5 Aplicar el agente adhesivo activado y colocar la restauración con composite de cementación de polimerización dual



6 El resultado



El complemento ideal de un adhesivo fotopolimerizable: mezclado en una proporción 1:1, DC Activator activa el agente adhesivo sin necesidad de luz.

ic y clara manipulación +++ reduce la sensibilidad postoperatoria +++ No necesita refrigeración +++

# ACABADO

## Restauraciones directas



1  
Vista preoperatoria



2  
Aplicar AdheSE Primer durante 30 segundos



3  
Dispersar el primer con un fuerte chorro de aire



4  
Aplicar frotando AdheSE Bond



5  
Fotopolimerizar el agente adhesivo durante 10 segundos



6  
El resultado

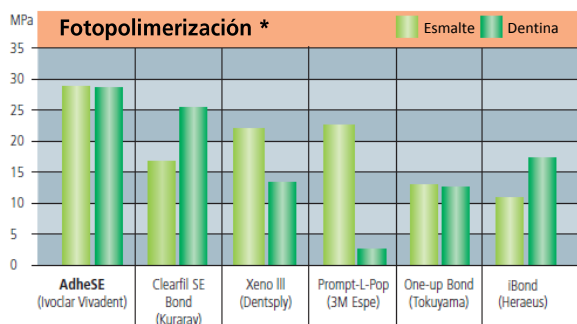


## Sensibilidad a la técnica

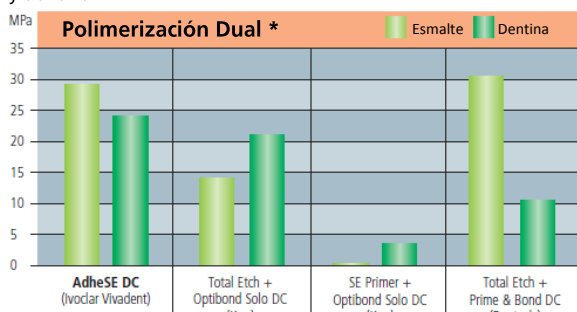
AdheSE no se ve afectado frente a diferentes condiciones de humedad de la superficie de la dentina. El rendimiento del Primer permanece inalterable sobre dentina seca o húmeda, incluso aunque se extienda con un fuerte chorro de aire.

## Valores de adhesión

AdheSE genera inmediatamente la adhesión - los valores de adhesión iniciales en dentina y esmalte son de especial importancia para evitar la formación de tensiones. AdheSE muestra una extraordinaria capacidad para generar estos favorables valores de adhesión iniciales.



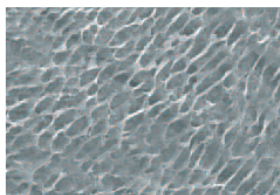
AdheSE genera altos valores de adhesión constantes sobre esmalte y dentina



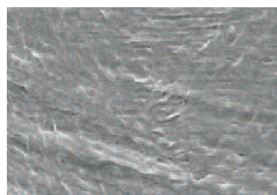
\*Valores de adhesión al cizallamiento después de 24 horas en ensayos internos realizados por I & D Ivoclar Vivadent AG, Schaan, Liechtenstein

## Adhesión

Gracias a su bajo valor de pH, AdheSE produce patrones de grabado bien definidos que forman la base para una óptima adhesión adamantina.



Patrón de grabado adamantino bien definido logrado con AdheSE



Débil patrón de grabado adamantino producido con el Producto B

# AdheSE®

## ADHESIVO UNIVERSAL AUTOGRABANTE

Presentaciones de AdheSE  
Frascos individuales

### Intro Pack

1 x 5 g Primer  
1 x 5 g Bond  
1 x AdheSE Pad  
25 aplicadores de cada color,  
verde y negro



AdheSE Presentaciones  
DC Activator

### Dual Cure System Pack

1 x 5 g Primer  
1 x 5 g Bond  
1 x 5 g DC Activator  
1 x AdheSE DC Pad  
25 aplicadores de cada uno,  
verde y negro



Refill  
1 x 5 g Primer



Refill  
1 x 5 g Bond



Refill  
1 x 5 g Primer  
1 x 5 g Bond



Pad Refill  
1 x AdheSE Pad



Refill  
1 x 5 g DC Activator



Pad Refill  
1 x AdheSE DC Pad



Refill aplicadores  
1 x 25 aplicadores verdes  
1 x 25 aplicadores negros



Descripciones y datos no constituyen garantía.  
Impreso en Liechtenstein  
© Ivoclar Vivadent AG, Schaan/Liechtenstein  
595082/1206/sp/BVD

Ivoclar Vivadent S.L.U.  
c/ Emilio Muñoz Nº 15  
Entrada c/ Albarracín  
E-28037 Madrid  
Spain  
Tel. + 34 91 375 78 20  
Fax + 34 91 375 78 38  
www.ivoclarvivadent.es

Ivoclar Vivadent  
Marketing Ltd.  
Calle 134 No. 7-B-83,  
Of. 520  
Santafé de Bogotá  
Colombia  
Tel +57 1 627 33 99  
Fax +57 1 633 16 63

Ivoclar-Vivadent S.A.  
de C.V.  
Av. Mazatlán No. 61, Piso 2  
Col. Condesa  
06170 Mexico, D.F.  
Mexico  
Tel. +52 (55) 5062-1000  
Fax +52 (55) 5062-1029  
www.ivoclarvivadent.com.mx

Ivoclar Vivadent AG  
Bendererstrasse 2  
FL-9494 Schaan  
Principality of Liechtenstein  
Tel. +423 / 235 35 35  
Fax +423 / 235 33 60  
www.ivoclarvivadent.com

  
passion vision innovation