

# SR PHONARES®

MEISTERSTÜCKE DER MODERNE



## ZAHNFORMENKARTE

- SR PHONARES NHC
- SR PHONARESTyp NHC
- SR PHONARESLingual NHC



## FRONTZÄHNE

### Alters- und typengerechtes Zahnformen-Konzept

#### Einfaches Auswahlverfahren

Das neuartige Zahnformen-Konzept basiert auf einer klaren Einteilung. Für die unkomplizierte, patientengerechte Auswahl.



#### Keine Abnutzung

- Keine Abrasion der Inzisalkante
- Ausgeprägte Facialkrümmung

#### Geringe Abnutzung

- Leichte Abrasionen der Inzisalkante
- Weniger ausgeprägte Facialkrümmung

#### Starke Abnutzung

- Ausgeprägte Abrasion der Inzisalkante
- Geringe Facialkrümmung

Die Frontzähne müssen neben der Farbwahl besonders in Form und Grösse individuell an den Patienten angepasst werden. Die SR PHONARES NHC-Zahnlinie bietet im anterioren Bereich 18 Oberkiefer (OK)- und 4 Unterkiefer (UK)-Formen.

Die Auswahl der Frontzähne sollte nach Möglichkeit direkt am Patienten nach anatomischen und mimischen Merkmalen durchgeführt werden. Folgende Methoden werden unterstützend empfohlen:

### CHAIRSIDE

#### FormSelector

Mit dem SR PHONARES-FormSelector kann einfach, schnell und gezielt die richtige Frontzahnform ausgewählt werden.



**Schritt 1** Bestimmen Sie die Nasenflügelbreite mit dem FacialMeter. In der INTER-ALA-Tabelle können Sie eine geeignete Zahngrösse auswählen.

**Schritt 2** Wählen Sie innerhalb der Grössenklassen zwischen weichen (Soft) und markanten (Bold) Zahnformen in Abhängigkeit von der Gesichtsforn.

**Schritt 3** Wählen Sie altersadäquate Zähne anhand des Inzisal- und Facialverlaufs der SR PHONARES NHC-Zähne.

#### Digitale Methode

Als Grundlage für die digitale Zahnauswahl dient ein Foto. Aus 15 Gesichtspunkten werden Zahnform, Grössenverhältnis und Stellung der Frontzähne errechnet und mit einer SR PHONARES-Zahnformen-Datenbank verglichen. Aus der Zahnformen-Datenbank kann sofort ein Aufstellungsvorschlag in das Foto des Patienten eingefügt werden.

Weitere Informationen unter [www.zrs-wiedmann.com](http://www.zrs-wiedmann.com)



### LABSIDE

#### Modellanalyse

Mit Hilfe einer Modellanalyse bestimmen Sie folgende Referenzpunkte:

- Position der Eckzähne**  
Bestimmen Sie das erste grosse Gaumenfaltenpaar, die Mitte der Labialfläche der OK-3er ist im Abstand von 9 mm orientiert.
- Berührungspunkt der zentralen Inzisiven**  
Die Labialfläche der zentralen Inzisiven ist in einem Abstand von 7 mm zur Mitte der Papilla incisiva ausgerichtet.

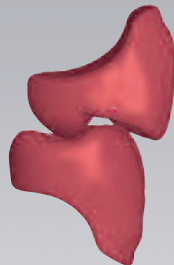
Anhand der Bogenlänge über diese drei Punkte können Sie mittels der Zahnformenkarte eine Frontzahn-garnitur mit entsprechender Breite auswählen.

## Zwei Seitenzahnlinien innerhalb der SR PHONARES-Produktgruppe

## SR PHONARESTyp NHC

Der SR PHONARESTyp NHC ist der Klassiker für den Einsatz bei Teil-, Total- und Hybridprothetik und daher vielseitig einsetzbar.

Klassische Okklusion



„Zahn-zu-zwei-Zahn“-Aufstellung



## SR PHONARESLingual NHC

Das lingualisierte Okklusionskonzept des SR PHONARESLingual NHC eignet sich neben der universellen Indikation aufgrund der statischen Orientierung speziell für implantatgetragene, abnehmbare Restaurationen.

Lingualisierte Okklusion

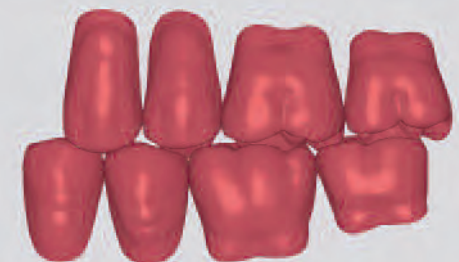


„Zahn-zu-Zahn“-Aufstellung



ODER

„Zahn-zu-zwei-Zahn\*-Aufstellung



FRONTZÄHNE

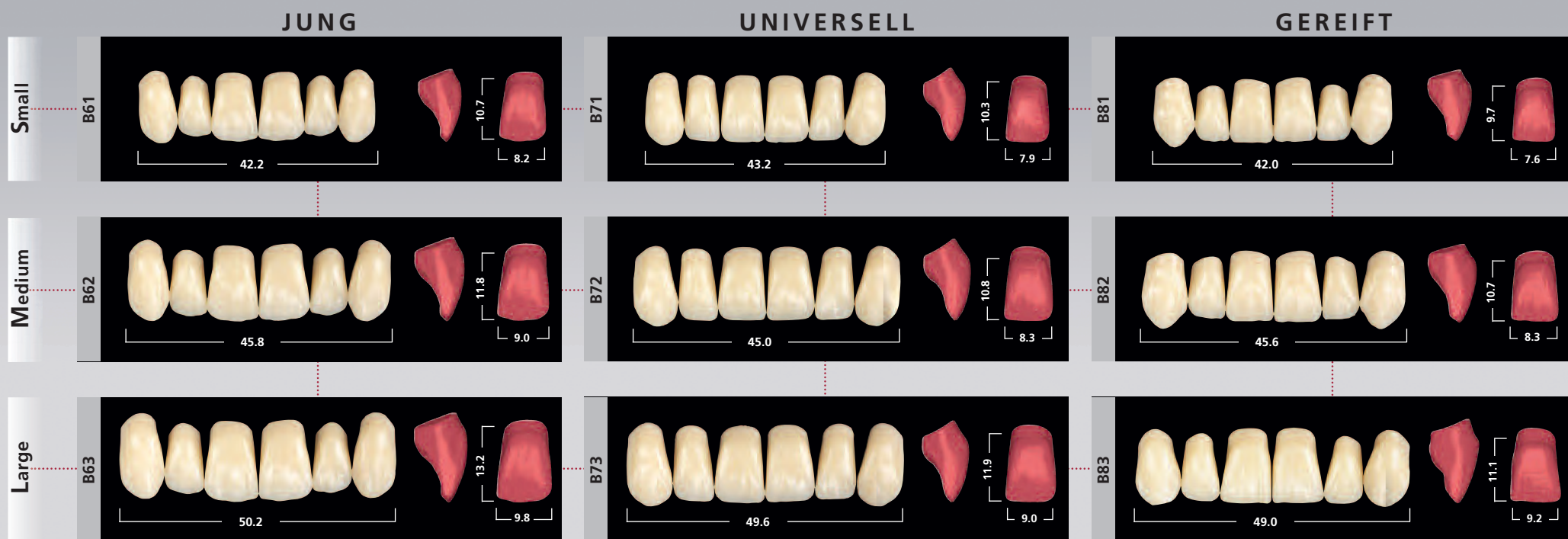
SR PHONARES<sup>®</sup>  
NHC

WEICH (SOFT)

	JUNG	UNIVERSELL	GEREIFT
Small	<p>S61</p> <p>41.6</p> <p>9.7</p> <p>7.9</p>	<p>S71</p> <p>43.6</p> <p>10.4</p> <p>7.9</p>	<p>S81</p> <p>41.8</p> <p>10.6</p> <p>8.0</p>
Medium	<p>S62</p> <p>45.0</p> <p>10.5</p> <p>8.5</p>	<p>S72</p> <p>46.6</p> <p>11.2</p> <p>8.5</p>	<p>S82</p> <p>46.4</p> <p>12.3</p> <p>8.8</p>
Large	<p>S63</p> <p>48.0</p> <p>11.0</p> <p>9.1</p>	<p>S73</p> <p>48.6</p> <p>11.6</p> <p>8.8</p>	<p>S83</p> <p>48.0</p> <p>13.3</p> <p>8.8</p>

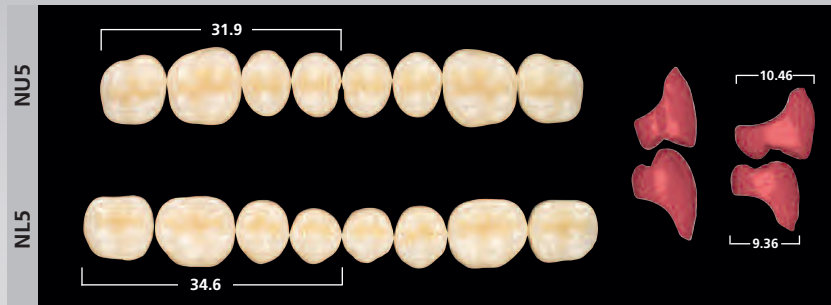


## MARKANT (BOLD)

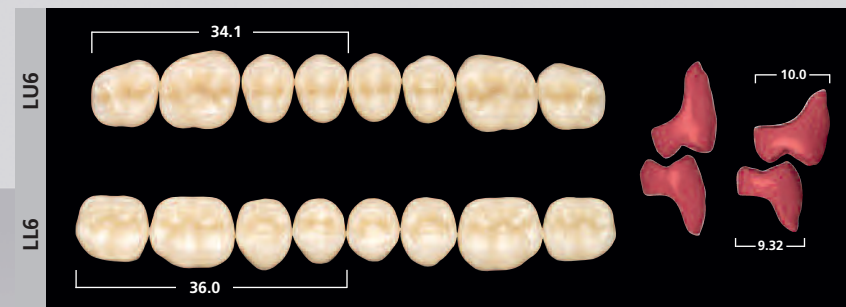
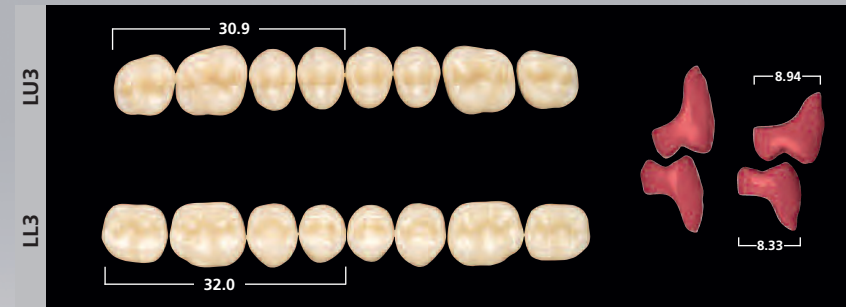


SEITENZÄHNE

SR PHONARES®  
Typ NHC



SR PHONARES®  
Lingual NHC



		SR PHONARES NHC		SR PHONARES <i>Typ</i> NHC	SR PHONARES <i>Lingual</i> NHC
		OK	UK		
<b>Small</b>	weich (soft)	S61	L50	NU3 / NL3	LU3 / LL3
		S71	L51	NU3 / NL3, NU5 / NL5	LU3 / LL3, LU5 / LL5
		S81	L50, L51	NU3 / NL3	LU3 / LL3, LU5 / LL5
	markant (bold)	B61	L50, L51	NU3 / NL3	LU3 / LL3
		B71	L50, L51	NU3 / NL3, NU5 / NL5	LU3 / LL3
		B81	L50, L51	NU3 / NL3	LU3 / LL3
<b>Medium</b>	weich (soft)	S62	L51	NU3 / NL3, NU5 / NL5	LU5 / LL5
		S72	L51, L53	NU5 / NL5	LU5 / LL5, LU6 / LL6
		S82	L51, L53	NU5 / NL5	LU5 / LL5, LU6 / LL6
	markant (bold)	B62	L51, L53	NU3 / NL3, NU5 / NL5	LU5 / LL5, LU6 / LL6
		B72	L51	NU3 / NL3, NU5 / NL5	LU5 / LL5, LU6 / LL6
		B82	L51, L53	NU3 / NL3, NU5 / NL5	LU3 / LL3, LU5 / LL5
<b>Large</b>	weich (soft)	S63	L52, L53	NU5 / NL5	LU6 / LL6
		S73	L52	NU5 / NL5, NU6 / NL6	LU6 / LL6
		S83	L52, L53	NU5 / NL5, NU6 / NL6	LU6 / LL6
	markant (bold)	B63	L52, L53	NU6 / NL6	LU6 / LL6
		B73	L52, L53	NU6 / NL6	LU6 / LL6
		B83	L52	NU5 / NL5, NU6 / NL6	LU6 / LL6

Diese Kombinationstabelle wird als Richtlinie empfohlen. Bei besonderen anatomischen Verhältnissen sind Abweichungen möglich.

#### Farbbestimmung

##### mit dem SR PHONARES NHC-Farbschlüssel

Die Farbauswahl am Patienten sollte unter definierten Lichtbedingungen (5500K Farbtemperatur) oder unter Tageslicht vorgenommen werden. Für eine optimale Auswahl der Zahnfarbe nach dem A-D-Farbsystem steht ein zugehöriger Farbschlüssel zur Verfügung.



Die Zähne des SR PHONARES-Farbschlüssels entsprechen in Schichtung und Material den Original SR PHONARES-Zähnen. Farbabweichungen bei der Farbauswahl werden somit auf ein Minimum reduziert.

Die Farbauswahl kann auch mit dem Vitapan Classical Universal-Farbschlüssel erfolgen.

#### Ivoclar Vivadent-Kurszentrum



Stets auf dem neuesten Wissensstand sein – ein Zeichen Ihrer Kompetenz! Ivoclar Vivadent unterstützt Sie dabei und vermittelt nicht nur produktspezifische Kenntnisse, sondern der modernen Praxis entsprechendes Know-how in Anwendungs- und Verarbeitungstechnik.

Das Ivoclar Vivadent ICDE in Schaan bietet Ihnen laufend ideale Aus- und Weiterbildungskurse.

**Informieren Sie sich über unser Kursangebot!**



Dies ist ein Produkt aus unserem Kompetenzfeld „Implant Esthetics“. Produkte aus diesem Bereich sind jeweils optimal aufeinander abgestimmt.

CE 0123

ISO 22112:2005

Darstellungen und Angaben enthalten keine Zusicherung von Eigenschaften.  
Gedruckt in der Schweiz  
© Ivoclar Vivadent AG, Schaan/Liechtenstein  
628232/0909/d/RDV

Hersteller und Vertrieb  
**Ivoclar Vivadent AG**  
Bendererstr. 2  
FL-9494 Schaan  
Fürstentum Liechtenstein  
Tel. +423 / 235 35 35  
Fax +423 / 235 33 60  
www.ivoclarvivadent.com

Vertrieb Deutschland  
**Ivoclar Vivadent GmbH**  
Dr. Adolf-Schneider-Str. 2  
D-73479 Ellwangen, Jagst  
Tel. +49 (0) 79 61 / 8 89-0  
Fax +49 (0) 79 61 / 63 26  
info@ivoclarvivadent.de  
www.ivoclarvivadent.de

ivoclar  
vivadent®  
passion vision innovation