

# OptraFine<sup>®</sup>

Effiziente Politur keramischer Restaurationen

Glatte Oberflächen  
mit edlem Glanz



# OptraFine®

## Effiziente Politur keramischer Restaurationen

### Die hochwertige Lösung für die anspruchsvolle Chairside-Keramikpolitur

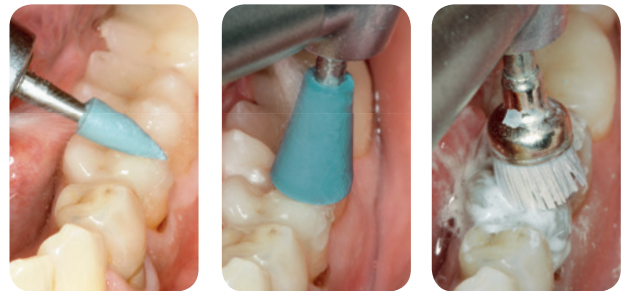
OptraFine® ist ein hochleistungsfähiges Diamant-Poliersystem. Es wurde speziell für die hohen ästhetischen Anforderungen an die Keramikpolitur entwickelt. Alle OptraFine-Polierinstrumente sowie die Hochglanz-Polierpaste weisen einen hohen Diamantanteil auf und ermöglichen somit besonders glatte Oberflächen. OptraFine erzeugt rasch einen hochästhetischen Glanz und nahezu perfekte Polierergebnisse.

### Sehr gut auf Keramiken abgestimmt

- Hochleistungsfähiges Poliersystem
- Für verschiedene Keramiken geeignet (z. B. IPS Empress® CAD und IPS e.max® CAD)
- Erzeugt besonders glatte Restaurationsoberflächen

### Professionelles Ergebnis – in 3 Schritten

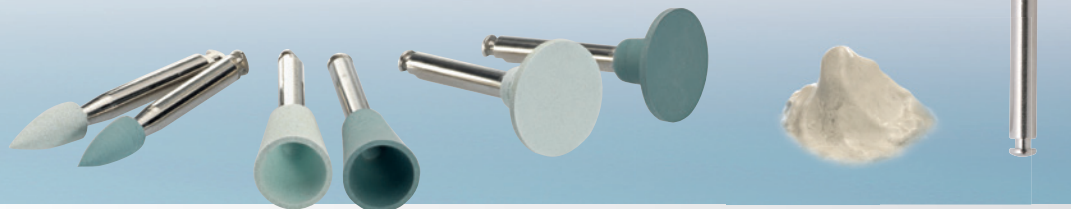
- Schritt 1: Vorpolieren mit „hellblau“
- Schritt 2: Polieren mit „dunkelblau“
- Schritt 3: Hochglanz mit Bürstchen und Polierpaste



Dr. Lukas Enggist, Ivoclar Vivadent, Schaan

### Langlebig und ökonomisch

- Hohe Abrasionsbeständigkeit
- Autoklavierbar und wiederverwendbar
- Kostensparend
- 3 Formen für verschiedene Einsatzgebiete



### Lieferformen:

#### Assortment

Polieraufsätze grob (F):

- Flamme (2 x)
- Kelch (2 x)
- Scheibe (2 x)

Bürstchen (6 x)  
Polierpaste (1 x)

Polieraufsätze fein (P):

- Flamme (2 x)
- Kelch (2 x)
- Scheibe (2 x)

#### Refills

Jedes Polierinstrument ist einzeln in 10er Einheiten und die Polierpaste als Einzelspritze erhältlich.



Dies ist ein Produkt aus der Kategorie „Direkte Füllungstherapie“. Produkte aus dieser Kategorie sind optimal aufeinander abgestimmt.