

SR Vivodent® S PE|S DCL

Smile Finder



Für ein so individ



Aus Gründen der Lesbarkeit wurde bei Personenbezeichnungen in dieser Broschüre die männliche Form gewählt, es ist jedoch immer die weibliche Form mitgemeint.

Lächeln – ueell wie Sie

Ihr Lächeln sollte zu Ihnen passen und Ihre Persönlichkeit unterstreichen – ob Sie nun eine Total- oder eine Teilprothese tragen.

Dank den individuellen Zahnformen von SR Vivodent® S PE und SR Vivodent® S DCL können Sie Ihr Lächeln selbst bestimmen. Lassen Sie sich auf den folgenden Seiten dazu inspirieren und besprechen Sie Ihre Wahl mit Ihrem Zahnarzt. Er wird Sie dabei umfassend beraten.

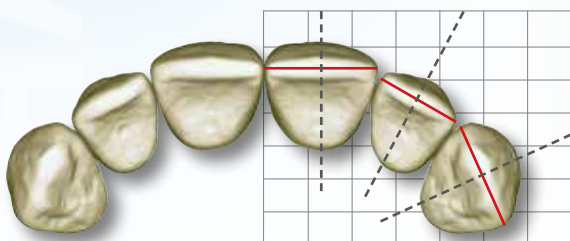
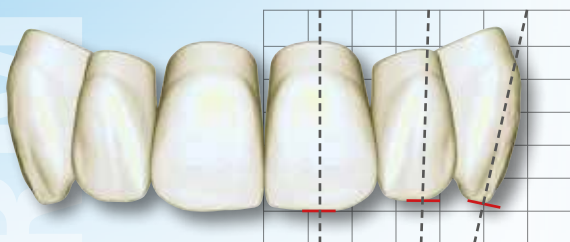
Was ein Lächeln sympathisch macht

Ihr Lächeln ist so individuell wie Sie. Ob Ihr Lächeln auch sympathisch wirkt, hängt entscheidend von der sogenannten Lachlinie ab. Dabei handelt es sich um die Aufstellung der Frontzähne im Verhältnis zum bogenförmigen Verlauf der Unterlippe beim Lachen.

SR Vivodent® S PE|S DCL

HARMONISCH

Wenn Sie sich für eine harmonisch gestaltete Zahnstellung entscheiden, werden die Zähne im Zahnbogen platziert und fallen durch keine Besonderheiten auf. Durch die leicht kürzeren seitlichen Schneidezähne wird ein betont natürliches Lächeln erzielt.



Aufstellbeispiele



A11



A42



A44

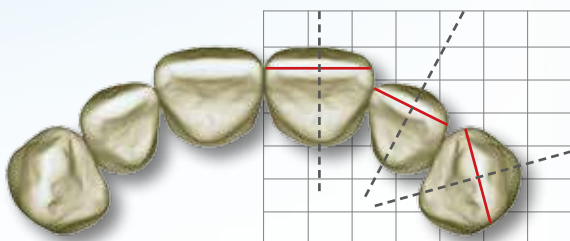
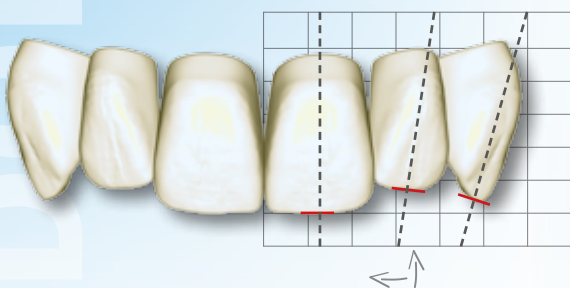


A68

SR Vivodent® S PE|S DCL

DOMINANT

Der dominant gestaltete Zahnersatz zeichnet sich dadurch aus, dass die mittleren Schneidezähne und Eckzähne betont werden. Dies durch die merkbar kürzeren seitlichen Schneidezähne und deren leichter Neigung zur Mitte hin.



Aufstellbeispiele



A14



A24B



A26

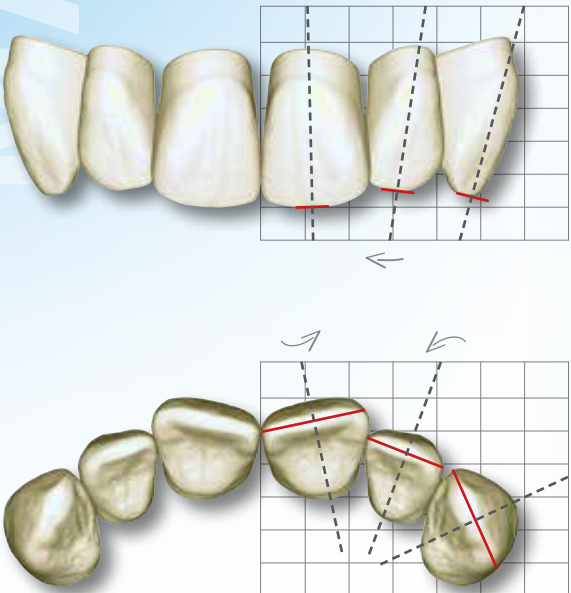


A66

SR Vivodent® S PE|S DCL

MARKANT

Bei der markanten Zahnstellung ist die Gesamtwirkung auffällig: Die gesamte Front ist leicht verschachtelt, wobei die mittleren Schneidezähne über eine Drehung nach aussen zusätzlich betont werden.



Aufstellbeispiele



A12



A13



A22

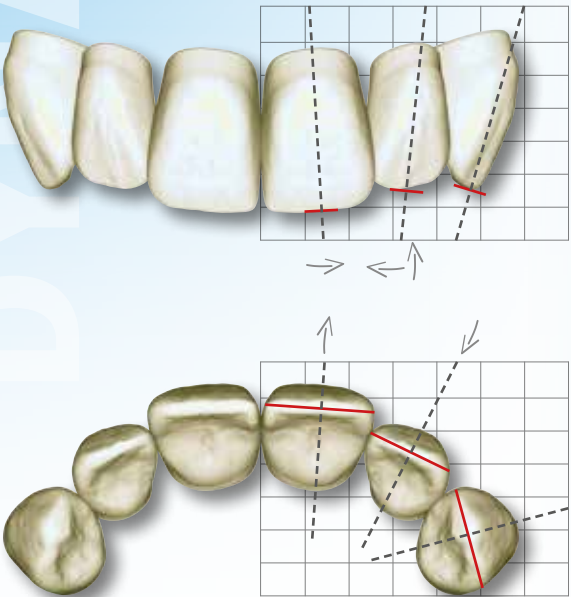


A54

SR Vivodent® S PE|S DCL

DYNAMISCH

Die Wirkung der dynamischen Aufstellung wird durch die Achsenverschiebung der Schneidezähne und deren nach vorne orientierte Position erreicht. Ausserdem wird über unterschiedliche Zahn­längen eine effektvolle Ausprägung geschaffen.



Aufstellbeispiele



A15



A17



A25



A27

SR Vivodent® S PE | S DCL

Für den individuellen Zahnersatz

Praxis-/Laborstempel:

Darstellungen und Angaben enthalten
keine Zusicherung von Eigenschaften.
© Ivoclar Vivadent AG, Schaan
697324/de/2018-04-04

www.ivoclarvivadent.com

Ivoclar Vivadent AG

Bendererstr. 2 | 9494 Schaan | Liechtenstein
Tel.: +423 / 235 35 35 | Fax: +423 / 235 33 60

The logo for Ivoclar Vivadent features a series of colored dots (green, yellow, blue) arranged in an arc above the text. The text "ivoclar" is in a blue sans-serif font, and "vivadent" is in a larger, bold blue sans-serif font. Below this, the tagline "passion vision innovation" is written in a smaller, black sans-serif font.

ivoclar
vivadent[®]
passion vision innovation