

Cervitec® F

Der Schutzlack mit Kombinationswirkung



Mehrfach-
Schutz in einem
Arbeitsschritt

ivoclar
vivadent®
passion vision innovation

Cervitec® F

Der Schutzlack mit Kombinationswirkung

Bei bestimmten Patientengruppen kommt es auf einen sehr zügigen Behandlungsablauf an. Bei hohem Kariesrisiko ermöglicht der innovative Schutzlack Cervitec® F einen schnellen Oberflächenschutz der Zähne.



Cervitec® F in der Tube und als Single Dose



Ein strahlendes Lächeln überzeugt in jedem Lebensabschnitt.



Nur ein Arbeitsschritt: Fluoridierung und Keimkontrolle

Das Lacksystem Cervitec F enthält Fluorid, Chlorhexidin und Cetylpyridiniumchlorid (CPC). CPC hilft, Zahnbelag und Zahnfleischentzündungen vorzubeugen, und unterstützt die Wirkung von Chlorhexidin.

Diese innovative Kombination der Inhaltsstoffe erlaubt Fluoridierung und gezielte Keimkontrolle in einem Arbeitsschritt.

Der Mehrfachschutz

Cervitec F empfiehlt sich als Basisschutz...

- ▶ zur Kariesprophylaxe bei Risikogruppen.
- ▶ für überempfindliche Zähne.

Einfache und schnelle Behandlung

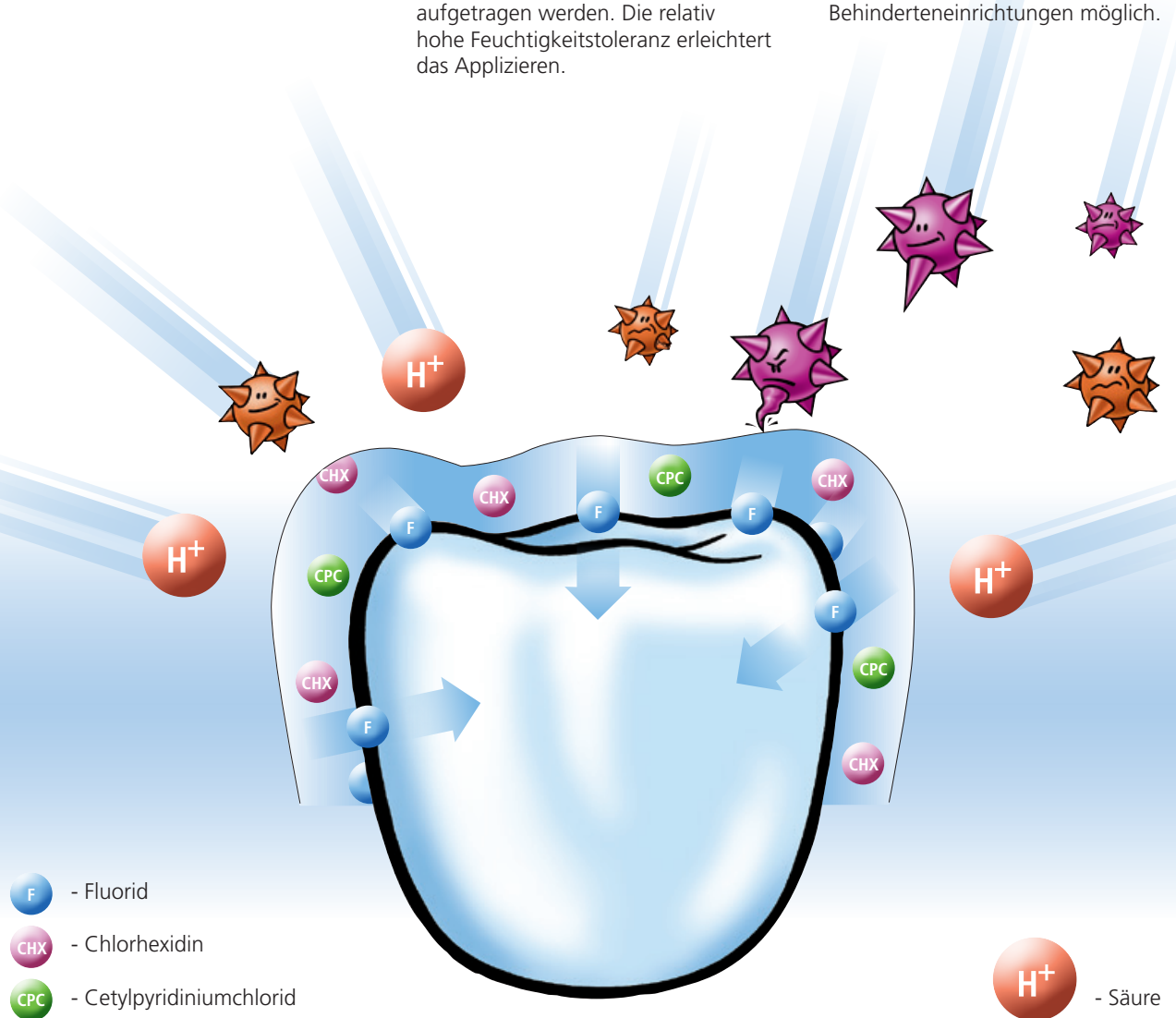
Alle Inhaltsstoffe von Cervitec F sind vollständig gelöst. Damit ist das Lacksystem unmittelbar applikationsbereit und kann kontrolliert dosiert aufgetragen werden. Die relativ hohe Feuchtigkeitstoleranz erleichtert das Applizieren.

Lösung bei speziellen Herausforderungen

Cervitec F eignet sich für jede Altersgruppe – vom kleinen Kind bis zum Senior. Das Lacksystem bietet eine schnelle Lösung bei...

- ▶ mangelnder Compliance.
- ▶ eingeschränkter Mundhygienefähigkeit.
- ▶ prothetischen Versorgungen.
- ▶ festsitzenden KFO-Apparaturen.

Eine schnelle Anwendung ist auch unter Feldbedingungen wie zum Beispiel in Senioren- und Behinderteneinrichtungen möglich.



Cervitec® F

Mehrfachschutz in einem Arbeitsschritt

Der Basisschutz im Risikofall

Cervitec F dient der Kariesprophylaxe im Risikofall. Der liquide Schutzlack fließt gut in komplexe Oberflächenstrukturen ein. Dadurch erhalten gefährdete Stellen wie...

- ▶ offene Dentintubuli,
- ▶ freiliegende Wurzeloberflächen,
- ▶ durchbrechende Zähne,
- ▶ Fissuren,
- ▶ Approximalfächen,
- ▶ Bereiche rund um Brackets und Bänder und
- ▶ Zonen entlang der Ränder von Kronen und Brücken

den nötigen Mehrfachschutz.

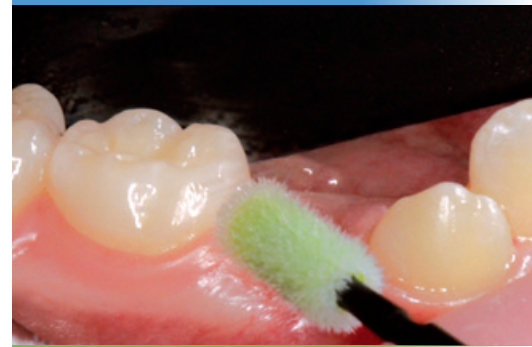
Qualitätssicherung

Cervitec F unterstützt zudem die Qualitätssicherung hochwertiger prothetischer Versorgungen.

Natürliche Zähne, die zum Beispiel als Stütz- und Halteelemente oder als Antagonisten dienen, erhalten damit einen umfassenden Schutz.

Mehrfachschutz in einem Arbeitsschritt

Bei durchbrechenden Zähnen



Bei feststehenden KFO-Apparaturen



Bei Risiko einer Wurzelkaries



Bei Zahnengstand



Einfach dosieren, ...



...direkt applizieren





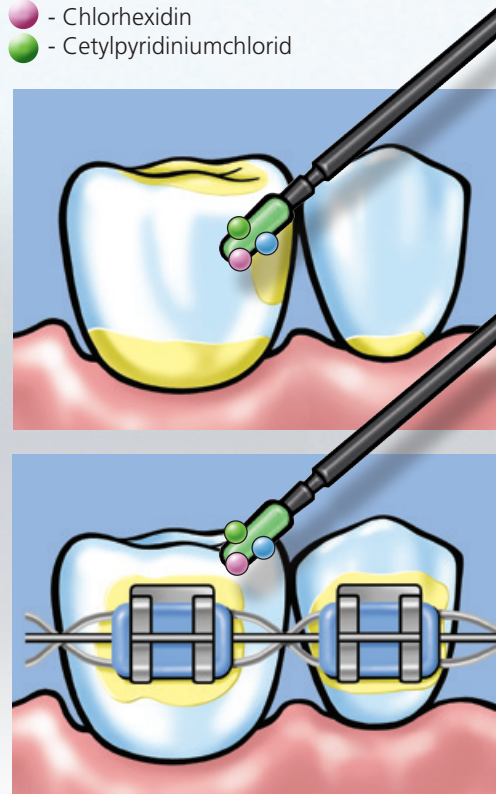
Was Patienten wichtig ist

- ▶ Milder Geschmack
- ▶ Schnelle Behandlung
- ▶ Umfassender Basisschutz

Ihre Vorteile

- ▶ Kombinationsschutz im Risikofall
- ▶ Schnelle Behandlung
- ▶ Zeitersparnis

- - Fluorid
- - Chlorhexidin
- - Cetylpyridiniumchlorid



Cervitec F – Der Schutzlack

Die Vorteile

- 1'400 ppm Fluorid plus 0,3 % Chlorhexidin plus 0,5 % CPC
- Cetylpyridiniumchlorid (CPC)
- Hohe Feuchtigkeitstoleranz
- Optimales Fließ- und Benetzungsverhalten
- Milder Geschmack

Der Nutzen

- Fluoridierung und antibakterieller Effekt in Einem
- Hilft, Zahnbelag und Zahnfleischentzündungen vorzubeugen
- Einfaches Applizieren, auch unter Feldbedingungen
- Gezieltes Versorgen schwer erreichbarer Risikostellen
- Hohe Akzeptanz seitens der Behandelten

Bild: H.-C. Weinhold*

Bild: Dr. L. Enggist*

Bild: Dr. F. Zimmerling*

Bild: Dr. L. Enggist*

Cervitec® Gel

Professionelle Mundpflege in der Praxis und zu Hause



Bild: Dr. F. Zimmerling*

Behandlung auch zu Hause

Patienten mit hohem Kariesrisiko, Gingivitis, Parodontitis, Periimplantitis oder Prothesenstomatitis können die professionelle Behandlung in der Zahnarztpraxis mit Cervitec® Gel zu Hause unterstützen.

Gezielter Schutz

Cervitec Gel schützt Zahnfleisch, periimplantäres Gewebe, Mukosa und Zähne. Das kommt der Qualitätssicherung vorhandener Restaurationen, prothetischer Versorgungen und von Implantaten zugute. Cervitec Gel enthält neben Chlorhexidin zusätzlich Fluorid, das die natürlichen Zähne stärkt und das Kariesrisiko reduziert.



Bild: Dr. F. Zimmerling*



*Ivoclar Vivadent AG,
Schaan, Liechtenstein



Cervitec Gel – Das Mundpflege-Gel

Die Vorteile

0,2 % Chlorhexidin plus 900 ppm Fluorid

Geschmeidige Konsistenz

Einfache Anwendung zu Hause

Angenehmer Geschmack

Der Nutzen

Kombinierte Stärke zur Pflege von Gingiva, periimplantärem Gewebe, Mukosa und Zähnen

Optimales Verteilen auf komplexen Oberflächen

- Spürbare, motivierende Verbesserung der Situation im Mund
- Verstärken des professionellen Behandlungserfolgs

Hohe Anwendungsbereitschaft



Lieferformen Cervitec F



Refill
20 x Single Dose à 0,26 g
Zubehör



Refill
1 x Dosiertube à 7 g
Zubehör

Refill
2 x Dosiertube à 7 g
Zubehör

Lieferformen Cervitec Gel



Einzeltube
Cervitec Gel 20 g

Einzeltube
Cervitec Gel 50 g

Schnelle Abklärung

Professional Care-Produkte erleichtern eine Beurteilung des individuellen Behandlungsbedarfs und ermöglichen den erfolgreichen Einsatz kombinierter Massnahmen.

CRT® bacteria
Der Test zum Erfassen der Mutans-Streptokokken und Laktobazillen in Speichel und Plaque

CRT® buffer
Der Test zum Bestimmen der Pufferkapazität des Speichels

Plaque Test
Die fluoreszierende Indikatorflüssigkeit zum Sichtbarmachen der Plaque

Behandlung nach Mass

Proxyt®
Die Prophy-Pasten

Fluor Protector
Die Schutzlacke mit Fluorid. Das Spezialpflege-Gel mit Calcium, Phosphat und Fluorid

Helioseal®
Die Fissurenversiegler

OptraGate®
Der komfortable Lippen-Wangen-Halter

Literatur

Fischer K: Wissenschaftliche Dokumentation Cervitec F. Ivoclar Vivadent 2016

Hallström H, Lindgren S, Twetman S: Effect of a chlorhexidine-containing brush-on gel on peri-implant mucositis. Int J Dent Hyg 2015; doi: 10.1111/ihd.12184

Lipták L, Bársony N, Twetman S, Madléna M: Effect of a chlorhexidine-fluoride varnish on mutans-streptococci colonization and laser fluorescence readings in occlusal fissures of permanent molars. A split-mouth-study. Zur Veröffentlichung eingereicht.



Festsitzende Prothetik

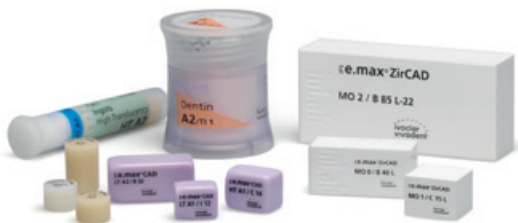
Cervitec® F ist ein Produkt aus der Kategorie „Festsitzende Prothetik“. Produkte aus dieser Kategorie decken den Prozessablauf bei der Fertigung der festsitzenden Prothetik ab – von der provisorischen Versorgung bis zur Pflege der Restauration. Die Produkte sind optimal aufeinander abgestimmt und ermöglichen eine erfolgreiche Verarbeitung und Anwendung.



DIES SIND WEITERE PRODUKTE AUS DIESER KATEGORIE:

IPS e.max® System

all ceramic – all you need



Eine Gesamtlösung für alle Indikationen

- Hochfeste und hochästhetische Materialien für Press- und CAD/CAM-Technologie
- Einzigartiges Lithium-Disilikat (LS₂) und Zirkoniumoxid (ZrO₂): vom dünnen Veneer bis zur weitspannigen Brücke
- Flexible Befestigung: adhäsiv, selbstadhäsiv und konventionell

Variolink® Esthetic

Das ästhetische Befestigungscomposite



Das Befestigungscomposite für aussergewöhnliche Ästhetik und anwenderfreundliche Verarbeitung.

- Ausgewogenes und übersichtliches Effekt-Farbsystem
- Exzellente Farbstabilität durch aminfreie Formulierung
- Leichte, gesteuerte Überschussentfernung

Sie wollen mehr über Produkte aus der Kategorie „Festsitzende Prothetik“ wissen? Wenden Sie sich an Ihren Ansprechpartner von Ivoclar Vivadent oder informieren Sie sich auf: www.ivoclarvivadent.com

Hersteller und Vertrieb
Ivoclar Vivadent AG
 Bendererstr. 2
 9494 Schaan
 Liechtenstein
 Tel. +423 235 35 35
 Fax +423 235 33 60
www.ivoclarvivadent.com

Vertrieb Deutschland
Ivoclar Vivadent GmbH
 Dr. Adolf-Schneider-Str. 2
 D-73479 Ellwangen, Jagst
 Tel. +49 7961 8890
 Fax +49 7961 6326
info@ivoclarvivadent.de
www.ivoclarvivadent.de

Darstellungen und Angaben enthalten keine
 Zusicherung von Eigenschaften.
 Gedruckt in Deutschland
 © Ivoclar Vivadent AG, Schaan/Liechtenstein
 681964/2016-04-08/DE

ivoclar
vivadent[®]
 passion vision innovation