

all digital all options

WIELAND

# ***Digital Denture***

*El flujo de trabajo innovador*

***Sistema de vanguardia:  
preciso y funcional***



**ivoclar**  
**vivadent**<sup>®</sup>  
passion vision innovation

# Soluciones digitales personalizadas cada los laboratorios



Preparación



Escáner y software



Selección de material



Fresado



Acabado



Servicios y formación

A lo largo de toda la cadena del proceso digital, se ofrecen soluciones sin precedentes, que comprenden productos y servicios para la producción de prótesis fijas y removibles con CAD/CAM.

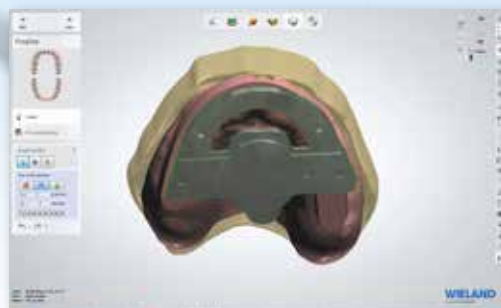


1



Impresión inicial, registro preliminar de la relación maxilomandibular del paciente y su dimensión de oclusión vertical

2



Escaneado, transferencia de datos y diseño personalizado de las placas de mordida en 3D

3

# Digital Denture

## Éxito en pocos pasos

Digital Denture ofrece un flujo de trabajo completamente integrado para la fabricación de prótesis removibles utilizando la tecnología CAD/CAM. Sistemas innovadores, programas de software y materiales adaptados a las necesidades tanto de odontólogos como de técnicos dentales.

El flujo de trabajo comienza con la toma de impresión y el registro de la situación oral del paciente. Hay disponibles herramientas de soporte especiales para garantizar la recogida optimizada de los datos del paciente. La información obtenida se transfiere al software de diseño a través de un módulo de un complemento de software y se incorpora en el diseño de la prótesis. Una vez completado el diseño, la base de la prótesis se fresa con materiales apropiados de alta calidad en una unidad CAM apropiada.

Con este innovador proceso es fácil conseguir dar el salto de una prótesis convencional a una fabricada digitalmente de manera personalizada.



Acabado de la prótesis

5



Toma de impresión funcional y registro



Escaneado, transferencia de datos y diseño de la prótesis

4



# Productos para odontólogos

## Centric Tray\*

La cubeta de céntrica proporciona una solución simple y eficaz para la toma preliminar de registros de mordida.

- Registro preliminar de mordida sencillo
- Compatible con UTS CAD
- Forma universal



## UTS CAD

El UTS CAD ayuda al odontólogo a medir el ángulo del plano oclusal en relación al plano Camper (CP) y la línea bipupilar (BP).

- Medición y transferencia de los ángulos de CP y BP al software de diseño rápida y sencilla, debido a las innovadoras herramientas de transferencia y diseño.
- Prótesis optimizadas para garantizar mejoras estéticas, diseño del plano oclusal y funcionalidad
- Fácil de usar: ahorro de tiempo



Registro de la línea bipupilar en relación al plano oclusal del paciente.



El ángulo del plano oclusal hasta la línea bipupilar mostrada en la escala BP.



Registro del plano de Camper en relación al plano oclusal del paciente.



El ángulo del plano oclusal en relación al plano de Camper se muestra en la escala CP.

Las medidas de ambos ángulos se transfieren al modelo virtual usando el complemento del módulo de software de diseño Digital Denture Professional para especificar con mayor precisión el plano oclusal virtual. Las placas de mordida 3D y las prótesis han sido diseñadas específicamente para el paciente de forma individual.

\* Fabricante: Ivoclar Vivadent AG, Liechtenstein

## Gnathometer CAD

El Gnathometer CAD utiliza un trazado con punta de aguja para determinar la posición maxilomandibular en pacientes desdentados de forma rápida y fiable.

- Registro de mordida rápido y sencillo
- Montaje fácil y sin tensión sobre las placas de mordida 3D fabricadas con CAD/CAM.
- Varios usos: se puede tratar en autoclave



### Comprobación de la impresión funcional usando los retractores de labios

En muchos casos, la mordida provisional tomada con la cubeta de céntrica ya encaja bien. La alineación paralela de los soportes acrílicos blancos de las placas de mordida 3D confirman que este es el caso.



### Determinación de la dimensión vertical y la relación céntrica (RC) usando los dispositivos de registro.

Ajuste la dimensión vertical final usando el pin ajustable del soporte.



El registro de la relación céntrica se logra trazando un arco gótico. Registre el punto RC en el vértice de la flecha usando un espacio de fijación en blanco. Cree una clave del registro tridimensional usando un registro de mordida de silicona y marque las líneas estéticas.



Prepare la impresión funcional y el registro de mordida y transfiera la información al software de diseño usando el soporte de impresión especial.



# Escáneres y software

## Escáner



Los escáneres 3Shape a partir de la versión D7xx son especialmente adecuados para la digitalización de la situación inicial ya que ofrecen un espacio interior optimizado, alta precisión y velocidades de escaneado rápidas.



## Digital Denture Professional (DDP) módulo de software add-on

Visión general de las ventajas – una mayor profesionalidad

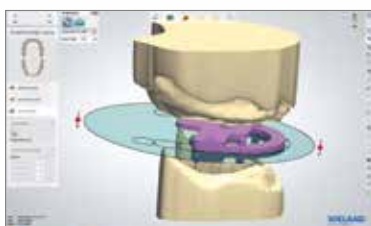


### Transferencia sencilla de la posición correcta del plano oclusal

La relación entre el plano oclusal, el plano de Camper y la línea bipupilar, conforme a lo establecido con el UTS CAD, se transfiere al software de diseño usando este módulo de software.

En tan solo dos clicks convierte los aparatos protésicos basados en valores medios en una prótesis personalizada.

- Ajuste sencillo del plano de Camper
- Ajuste sencillo de la línea bipupilar
- Posición del plano oclusal específico del paciente



### Transferencia individual de la correcta relación maxilomandibular y la posición céntrica

El módulo de software add-on Digital Denture Professional transfiere con precisión las impresiones funcionales inmovilizadas capturadas por medio de las placas de mordida 3D al software de diseño. El resultado es el diseño de una prótesis que toma en cuenta de la dimensión vertical y la relación céntrica específica del paciente.

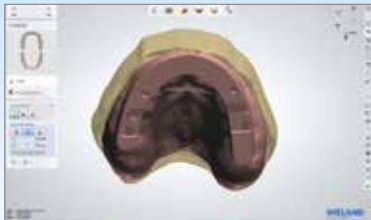
- Incluye relación céntrica habitual
- Incluye la específica dimensión vertical de la oclusión del paciente
- Aumenta la funcionalidad de la prótesis

## Software

El módulo add-on Full Denture de 3Shape cuenta con todas las funciones esenciales necesarias para el diseño de prótesis removibles.

El módulo add-on Scant Impression de 3Shape permite la fabricación de modelos digitales directamente de impresiones de alginato o silicona e impresiones funcionales inmovilizadas. Se elimina la necesidad de un modelo de yeso.

El módulo de software add-on Digital Denture Professional de Wieland Dental está basado en los módulos de 3Shape. Además, ofrece una mayor comodidad al usuario y una mayor calidad y funcionalidad de la prótesis.



### Diseño de la placa de mordida 3D- Ahorro de tiempo

El proceso de fabricación digital ahora comienza con la fabricación de cubetas personalizadas para la toma de impresión funcional. El software de manera automática y con precisión incluye las conexiones para el Gnathometer CAD.

- Mejora la calidad de la impresión debido a un grosor uniforme y bien definido del espacio para el material de impresión.
- Ahorro de tiempo en la fabricación de las placas de mordida 3D
- Conexión sencilla que garantiza un ajuste sin tensión del Gnathometer CAD



### Diseño de la prótesis bien pensado, de principio a fin

El módulo add-on Digital Denture Professional aumenta la funcionalidad y el confort en el diseño de prótesis.

- Ahorro de tiempo en la creación de patrones funcionales usando los dientes de Ivoclar Vivadent y Candulor.
- Fabricación automática de una plantilla de transferencia que permita transferir los dientes a la base de la prótesis de manera fiable



# Zenotec® select ion

## El sistema de fresado innovador

Zenotec® select ion forma parte de la familia de Zenotec select y cuenta con las siguientes características:

- Sistema de ionización innovador
- Alta productividad gracias a su cargador de 8 discos
- Calidad de la restauración excepcional



### FIABILIDAD DEL PROCESO

Zenotec select ion se ha desarrollado con el fin de optimizar las herramientas de fresado, sistemas, programas de software, materiales y maquinaria que permita un procesamiento sencillo de materiales acrílicos – y lograr un proceso de fabricación digital coordinado.

Para la fabricación digital de:

- Prótesis completas
- Placas de mordida 3D
- Prueba funcional de mock-ups
- Plantillas de transferencia
- Férulas
- Restauraciones de PMMA



### AUTOMATIZACIÓN EFICIENTE

El cargador de 8 discos permite a los usuarios gestionar e incorporar el material en la unidad de forma completamente automática. Se selecciona e inserta de forma automática el material correcto para cada restauración.

- En consecuencia los pedido de material se procesan automáticamente
- Gestión optimizada del tiempo
- Se pueden retirar los discos procesados sin interrumpir el proceso de fresado



### IONIZADOR

**NUEVO**

Cuando se procesan materiales acrílicos, se liberan partículas con carga electrostática. El aire comprimido ionizado se dirige directamente a las herramientas y materiales durante la operación a través de boquillas neutralizando la carga electrostática. De esta forma las partículas acrílicas pueden evacuarse convenientemente.

- Fiabilidad mejorada cuando se procesan materiales acrílicos.
- Limpieza mínima







## HERRAMIENTAS

Estas herramientas de fresado se han creado a propósito para las unidades de fresado Zenotec select y ofrecen una alta estabilidad y versatilidad. Además hay disponibles una gran variedad de herramientas de procesamiento de cera estándar y herramientas de un único corte específicamente desarrolladas para el procesamiento de materiales acrílicos.

- Procesamiento rápido gracias a las superficies de corte largas
- El doble de durabilidad con restauraciones de calidad óptima



## ZENOTEC® CYCLON

Esta potente unidad de extracción se puede integrar de forma sencilla en el entorno existente del laboratorio. Es un sistema de bajo mantenimiento y bajo nivel de ruido. La tecnología ciclón protege los filtros y hace que sea más fácil la eliminación del material utilizado – especialmente las partículas generadas durante el procesamiento de materiales acrílicos.



- Mejorada fiabilidad del proceso gracias a la limpieza de la cámara de fresado
- Hasta un 95% de las partículas acrílicas son pre separadas
- Cajón de polvo más grande (14 l)

## Datos técnicos

Dimensiones (An x Al x P)	69,2 x 54 x 44,5 cm (con cargador)
Peso	95 kg (con cargador)
Husillo	Husillo síncrono con 4 rodamiento de bolas híbridas y un cono interno de limpieza integrado, producción máx.: 600 W, velocidad máx.: 60.000 rpm.
Soporte de herramientas	Pinza neumática para herramientas con un vástago de 3 mm
Posición de herramientas	16; incl. la gestión de herramientas de repuesto
Medición automática de las herramientas con detección de rotura	✓
Ángulo de inclinación de los ejes de rotación	± 180° (Eje A) and ± 30° (Eje B)
Valor de repetitividad	± 0.003 mm
Cargador	para 8 discos
Mantenimiento a distancia	✓
Conexión de aire comprimido	min. 7 bar
Voltaje/Frecuencia	230V/50 Hz



# Productos para técnicos dentales

## IvoBase® CAD for Zenotec

Estos discos de PMMA de alto impacto están diseñados para la fabricación de bases de prótesis. Su contorno geométrico corresponde a la de los soportes de CAM comúnmente usados. El método de fabricación automático le da a estos discos una calidad homogénea.

- Para bases de prótesis
- Material para bases de prótesis resistente a impactos, de acuerdo con los requisitos de ISO 20795-1:2013
- Disponibles en los populares colores Pink, Pink-V, Preference y 34-V



## Tray Disc for Zenotec

Estos discos estables de PMMA son adecuados para la creación de cubetas personalizadas, placas de mordida 3D, maquetas de prueba funcionales y plantillas de transferencia para facilitar el posicionado de los dientes artificiales en las bases de prótesis.

- Adecuado para la creación de auxiliares varios
- Calidad homogénea
- Color blanco



## ProArt Wax Disc for Zenotec Pink

Estos discos de cera hervida mecanizables son adecuados para el registro de mordida y pruebas de cera fabricadas con CAD/CAM.

- Adecuados para las necesidades de fresado y hervido
- Sabor ligeramente a menta
- Color: Rosa





## IvoBase® CAD Bond

Este sistema de unión autopilimerizable da como resultado una unión fiable entre los dientes artificiales y la base para prótesis fabricada con CAM.

- Para el pegado de los dientes artificiales a la base de prótesis
- Aplicación limpia gracias a su formato de suministro predosificado
- Buena unión entre los dientes artificiales y la base de prótesis fresada
- Color rosa universal, adaptado a la base de prótesis



## Dientes

Ivoclar Vivadent y Candulor ofrecen una gran selección de dientes artificiales premium en una gran variedad de colores, formas y materiales. Hay disponibles una selección de montajes como muestra de algunas de las líneas de dientes artificiales de ambos fabricantes en el módulo de software add-on Digital Denture Professional. Estos dientes artificiales dan un toque individual a las prótesis dentales fabricadas con CAD/CAM.



Líneas de dientes de Ivoclar Vivadent:

SR Phonares® II, SR Phonares® II Typ, SR Phonares® II Lingual,  
SR Vivodent® S PE, SR Orthotyp® S PE,  
SR Vivodent® DCL, SR Orthotyp® DCL, SR Ortholingual® DCL

Líneas de dientes de Candulor:

PhysioStar® NFC+, Bonartic® II NFC+, Condyloform® II NFC+,  
PhysioSet® TCR, Bonartic® TCR

Un proceso vanguardista para la fabricación de prótesis dentales con gran precisión de ajuste



# ***all digital – all options***

***Soluciones digitales personalizadas para todos los laboratorios***



A lo largo de toda la cadena del proceso digital, se ofrecen soluciones sin precedentes, que comprenden productos y servicios para la fabricación de prótesis fijas y removibles con CAD/CAM. Los laboratorios dentales tienen una amplia gama de productos totalmente coordinados incluidos escáneres, materiales y equipamiento. Este sistema se complementa con una amplia gama de servicios. Como resultado es el beneficio de los laboratorios dentales debido la optimización de los flujos de trabajo y la máxima flexibilidad y productividad.



**APRENDER MÁS:**  
***alldigitalalloptions.com***

Fabricante:

**Wieland Dental+Technik GmbH & Co. KG**  
Lindenstr. 2, 75175 Pforzheim, Germany  
Tel. +49 7231 3705 0  
[www.wieland-dental.de](http://www.wieland-dental.de)

Distribuidor:

[www.ivoclarvivadent.com/distributoren](http://www.ivoclarvivadent.com/distributoren)

**ivoclar**  
**vivadent**<sup>®</sup>  
passion vision innovation