



IPS **e.max**<sup>®</sup>

**Ceram**

Die natürliche Verblendkeramik  
für  $LS_2$  und  $ZrO_2$

All ceramic,  
all you need.

ivoclar  
vivadent<sup>®</sup>  
passion vision innovation

# Hochästhetische Verblendkeramik

---

IPS e.max® Ceram ist die Fluor-Apatit-Glaskeramik für eine hochästhetische Charakterisierung und Verblendung von Lithium-Disilikat-Glaskeramik (LS<sub>2</sub>) und Zirkoniumoxid (ZrO<sub>2</sub>).

Das einheitliche Schichtschema und das durchgängige Farbkonzept ermöglichen eine leichte, harmonische Farbangleichung innerhalb kürzester Zeit. IPS e.max Ceram zeichnet sich aus durch eine hervorragende Modellierbarkeit, eine hohe Standfestigkeit der Massen sowie durch ein sehr gutes Brennverhalten mit geringem Schrumpf. Effizientes Arbeiten wird so zum Kinderspiel.



IPS e.max® Press vollverblendet mit IPS e.max® Ceram

## Effizientes Handling

---

Abgestimmt auf  
Lithium-Disilikat und  
Zirkoniumoxid

## Beeindruckende Ästhetik

---

Natürliche Lichtdynamik

## Volles Vertrauen



---

In IPS e.max Ceram stecken Wissen, Erfahrung und Leidenschaft des Vollkeramiksystems IPS e.max, das Zahn-techniker, Zahnärzte und Patienten seit vielen Jahren überzeugt.

## Umfangreiches Portfolio

---

Grosse Flexibilität und  
Vielseitigkeit



Wenn  
**Kreativität keine  
Grenzen kennt**



# Vielseitige Möglichkeiten

---

Die perfekt abgestimmten Materialeigenschaften von IPS e.max Ceram bieten nahezu unbegrenzte Möglichkeiten bei der Verarbeitung – egal ob auf Zirkoniumoxid-Gerüsten, Lithium-Disilikat-Gerüsten oder auf feuerfestem Stumpfmaterail.

## Abgestimmter WAK-Bereich

---

Der optimal eingestellte Wärmeausdehnungskoeffizient (WAK) von IPS e.max Ceram ermöglicht die Verblendung von Lithium-Disilikat- und Zirkoniumoxid-Gerüsten.

Lithium-Disilikat



Zirkoniumoxid



## Für alle Verarbeitungstechniken

---

Mit IPS e.max Ceram können alle Arten der Verblendtechnik angewendet werden. Dies bringt maximale Flexibilität und viel Raum für Kreativität.

Veneers auf  
feuerfestem Stumpf



Micro-Layering



Teilverblendung  
Cut-back-Technik



Vollverblendung



Gingiva Solution





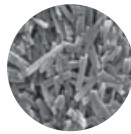
# Nach dem **Vorbild der Natur**

---

Die Materialstruktur der IPS e.max Ceram-Schichtmassen wurde nach dem Vorbild der Natur entwickelt. Dies gilt sowohl für die Transluzenz bzw. Opazität, als auch für die Fluoreszenz der Glaskeramik.

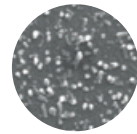


**Natürlicher  
Zahn**



Hydroxyl-Apatit-Kristalle

**Materialstruktur  
IPS e.max Ceram**



Fluor-Apatit-Kristalle

## Natürliche Transluzenz und Opazität

---



Schneidmassen mit natürlicher Transluzenz



Dentinmassen mit optimaler Opazität

## Naturgetreue Fluoreszenz

---

Natürlicher Zahn unter UV-Licht



Verblendete Krone unter UV-Licht



# Umfangreiches Portfolio

IPS e.max Ceram bietet ein umfassendes, durchdachtes Farbsystem sowie ein breites Angebot an zusätzlichen Keramikpulvern wie Margin-, Impulse- und Opalmassen. Unabhängig davon, ob eine effiziente Standardschichtung oder eine anspruchsvolle High-End-Schichtung mit lebendiger Lichtdynamik gewünscht wird.

Produkt-  
beschreibung

IPS e.max Ceram  
ZirLiner (nur ZrO<sub>2</sub>)

IPS e.max Ceram ZirLiner sind spezielle Keramikmassen, mit denen ein zuverlässiger Verbund zu Zirkoniumoxid erreicht wird. Sie dienen der Anpassung an die gewünschte Zahnfarbe und bewirken eine natürliche Fluoreszenz aus der Tiefe.

IPS e.max Ceram  
Intensive ZirLiner (nur ZrO<sub>2</sub>)

IPS e.max Ceram Intensive ZirLiner sind intensiv eingefärbte Keramikmassen zur Individualisierung der Basisfarbe. Besonders in Zonen mit geringen Platzverhältnissen labial und okklusal bewirken sie die Illusion von mehr Tiefe.

IPS e.max Ceram  
Margin (nur ZrO<sub>2</sub>)

IPS e.max Ceram Marginmassen haben eine etwas höhere Opazität und mehr Fluoreszenz als IPS e.max Ceram Dentin. Sie ermöglichen die Gestaltung keramischer Schultern.

IPS e.max Ceram  
Intensive Margin (nur ZrO<sub>2</sub>)

IPS e.max Ceram Intensive Marginmassen werden zur individuellen Gestaltung der Keramiksultern verwendet. Sie können den Marginmassen beigemischt oder direkt aufgetragen werden.

IPS e.max Ceram  
Deep Dentin

IPS e.max Ceram Deep Dentin sind opak eingefärbte Dentinmassen, die an Stellen mit geringen Schichtstärken und an inzisalen Bereichen platziert werden.

Anwendungs-  
beispiel



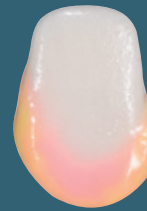
ZL clear, ZL 1, ZL 2,  
ZL 3, ZL 4, ZL Gingiva



IZL yellow, IZL orange,  
IZL brown, IZL incisal



A-D-, BL- und  
Chromascope-Farben



IM yellow, IM yellow-green,  
IM orange, IM orange-pink



A-D-, BL- und  
Chromascope-Farben

Farb-  
angebot

Hinweis: Bei der Verblendung von IPS e.max ZirCAD-Gerüsten wird kein ZirLiner benötigt.

Produkt-  
beschreibung

IPS e.max Ceram Impulse  
Inter Incisal

Die IPS e.max Ceram Inter Incisalmasse dient der Steigerung des Helligkeitswertes im inzisalen Drittel. Sie wird in angelegter Schmetterlingsform direkt auf das Dentin aufgetragen.

IPS e.max Ceram Impulse  
Cervical Transpa

IPS e.max Ceram Cervical Transpamassen reproduzieren Farben mit einer intensiveren Transparenz und unterstützen den natürlichen Übergang von der Gingiva zur Verblendung.

IPS e.max Ceram  
Transpa Incisal

IPS e.max Ceram Incisalmassen sind dem natürlichen Schneidmaterial nachempfunden und führen in Kombination mit den Dentinmassen – auf opaken Gerüststrukturen – zur korrekten A-D-Farbschlüsselfarbe.

IPS e.max Ceram  
Power Incisal

IPS e.max Ceram Power Incisalmassen sind dem natürlichen Schneidmaterial nachempfunden und führen in Kombination mit den Power Dentinmassen – auf transluzenten Gerüststrukturen – zur korrekten A-D-Farbschlüsselfarbe.

IPS e.max Ceram Impulse  
Incisal Edge

IPS e.max Ceram Incisal Edge dient der Erzielung des sogenannten Halo-Effektes, der beim natürlichen Zahn durch die Lichtbrechung an der Inzisalkante hervorgerufen wird.

Anwendungs-  
beispiel



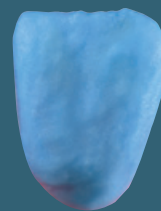
II white-blue



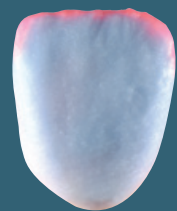
CT yellow, CT orange-pink,  
CT khaki, CT orange



I BL, TI 1, TI 2, TI 3 und  
I 1, I 2, I 3 für Chromascope



PI BL, PI 1, PI 2, PI 3



Incisal Edge

Farb-  
angebot

Zur besseren Darstellung wurden die Schichtmassen eingefärbt.



IPS e.max Ceram  
Dentin

IPS e.max Ceram Dentinmassen sind in Farbe und Transparenz entsprechend dem natürlichen Dentin eingestellt. Sie führen auf opaken Gerüststrukturen zur korrekten Wiedergabe der ausgewählten Dentinfarbe.



A-D-, BL- und Chromascop-Farben

IPS e.max Ceram  
Power Dentin

IPS e.max Ceram Power Dentinmassen weisen im Vergleich zu den herkömmlichen Dentinen eine erhöhte Opazität und Helligkeit auf. Sie werden besonders für den Einsatz auf transluzenten Gerüststrukturen empfohlen.



A-D- und BL-Farben

IPS e.max Ceram Impulse  
Opal Effect

IPS e.max Ceram Opal Effectmassen sind speziell eingefärbte Schneidmassen. Sie ermöglichen es, die dynamischen lichteptischen Fähigkeiten natürlicher Zähne zu imitieren.



OE 1, OE 2, OE 3, OE 4, OE 5, OE violet

IPS e.max Ceram Impulse  
Mamelon

IPS e.max Ceram Mamelonmassen sind farbintensive, opake Effektmassen zur Akzentuierung des inzisalen Drittels. Sie werden je nach Verarbeitungsgewohnheit in dünnen Streifen auf das reduzierte Dentin aufgetragen.



MM light, MM salmon, MM yellow-orange

IPS e.max Ceram Impulse  
Transpa

IPS e.max Ceram Transpamassen stehen in unterschiedlichen Farbnuancen zur Verfügung. Mit ihnen können farblich transparente Bereiche speziell im inzisalen Drittel naturgetreu nachgebildet werden.



T neutral, T clear, T blue, T brown-grey, T orange-grey

IPS e.max Ceram Impulse  
Special Incisal

IPS e.max Ceram Special Incisalmassen können entweder der IPS e.max Incisalmasse zur Modifizierung und Intensivierung beigemischt, oder direkt aufgetragen werden.



SI yellow, SI grey

IPS e.max Ceram Impulse  
Occlusal Dentin

IPS e.max Ceram Occlusal Dentinmassen dienen der Individualisierung insbesondere im okklusalen Bereich. Sie können auch im zervikalen, palatinalen und linguale Bereichen eingesetzt werden.



OD orange, OD brown

IPS e.max Ceram  
Selection

IPS e.max Ceram Selection sind zwölf besondere Schmelz- und Effektmassen für mehr Kreativität und Individualität in der Schichttechnik. Die zwölf Farben sind in drei Gruppen eingeteilt: Special Enamel, Light Reflector und Light Absorber



aqua, citrine, honey, apricot, quartz, diamond, silk, fog, salmon, cream, lavender, taupe

IPS e.max Ceram  
Add-On

IPS e.max Ceram Add-Onmassen dienen der Korrektur, z.B. von Kontaktpunkten, Pontic-Auflagen oder Schulterpassungen. Für die unterschiedlichen Anforderungen stehen vier IPS e.max Ceram Add-Onmassen zur Verfügung.



A-O BL, A-O Margin, A-O Dentin, A-O Incisal

IPS e.max Ceram  
Gingiva

IPS e.max Ceram Gingivamassen sind speziell eingefärbte Keramikmassen zur natürlichen Rekonstruktion der Gingiva-Anteile. Sie sind auf das Gingiva Solution-Farbkonzept von Ivoclar Vivadent abgestimmt.



BG34, G1, G2, G3, G4, G5, IG1, IG2, IG3, IG4, IG5

IPS Ivocolor®  
Universelle Malfarben und Glasuren

IPS Ivocolor ist das universelle Malfarben- und Glasursortiment für die Press-, CAD- und Schichtkeramiken von Ivoclar Vivadent. IPS Ivocolor Shade-Pasten sind in 9 Dentin- und 3 Inzisal-Farben erhältlich und können zur internen und externen Bemalung eingesetzt werden.

IPS Ivocolor Essence-Pulver sind in 23 Farben erhältlich und können zum Einmischen oder Einschweben in Schichtmassen sowie zur oberflächlichen (externen) Bemalung eingesetzt werden.

IPS Ivocolor Glaze ist als Glasurpulver und Glasurpaste als fluoreszierende und nicht fluoreszierende Variante erhältlich.



SD0, SD1, SD2, SD3, SD4, SD5, SD6, SD7, SD8, SI1, SI2, SI3, E01, E02, E03, E04, E05, E06, E07, E08, E09, E10, E11, E12, E13, E14, E15, E16, E17, E18, E19, E20, E21, E22, E23  
Glaze Paste / FLUO  
Glaze Powder / FLUO



Kronen (13 – 23): IPS e.max® Press, IPS e.max® Ceram  
Dr. João Fonseca, Portugal / August Bruguera, Spanien

„Die vielseitige Glaskeramik IPS e.max Ceram ermöglicht es mir, jede Patientensituation naturgetreu nachzubilden – egal, ob auf Zirkoniumoxid oder Lithium-Disilikat.“

**August Bruguera**  
Spanien

# Natürliche Ästhetik

---



## Patientenfälle mit meisterhaften, naturgetreuen Ergebnissen



Kronen (37 – 46): IPS e.max® ZirCAD, IPS e.max® Ceram  
Dr. Alessandro Motta / Aldo Zilio, Italien



Veneers (13 – 23): IPS e.max® Press, IPS e.max® Ceram  
Dr. Frank Schütz / Thorsten Michel, Deutschland

Überzeugende  
**Qualität**

---

zuverlässig

einfach

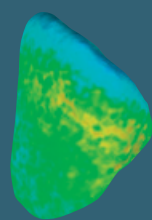
ästhetisch



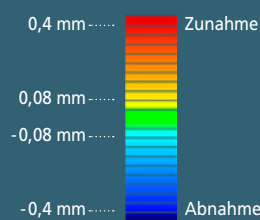
# 94,9 %

## 94,9 % Überlebensrate<sup>1</sup>

Die hohe Überlebensrate von IPS e.max Ceram trägt massgeblich zur langfristigen Zufriedenheit von Patienten bei.



3D-Volumenänderung zwischen erstem und zweitem Brand



## Hohe Brennstabilität

IPS e.max Ceram weist eine optimale Brennstabilität, Homogenität und Oberflächengüte auf – sowohl bei kleinen Einzelzahn-, als auch bei grossen Brücken-Restaurationen.<sup>2</sup>

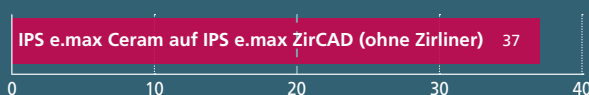


Anzahl Brände

## Exzellente Farb- und Opazitätsstabilität

IPS e.max Ceram weist bis zum zehnten Brand keine Farb- und Opazitätsveränderung auf, die vom menschlichen Auge wahrnehmbar ist.<sup>3</sup>

Mittlere Verbundfestigkeit (MPa)



ISO 9693-2:2016 Mindestanforderung: 20 MPa

## Ausgezeichneter Verbund

Optimal eingestellter WAK-Bereich, um Druckspannungen in der Keramik aufzubauen.<sup>4</sup>

<sup>1</sup> IPS e.max Scientific Report Vol. 02 / 2001 – 2013

<sup>2</sup> Schurig Axel, Masterthesis (2016)

<sup>3</sup> F&E Ivoclar Vivadent, Schaan, Liechtenstein (2015)

<sup>4</sup> F&E Ivoclar Vivadent, Schaan, Liechtenstein (2016)

# Einfach und wirtschaftlich verblenden

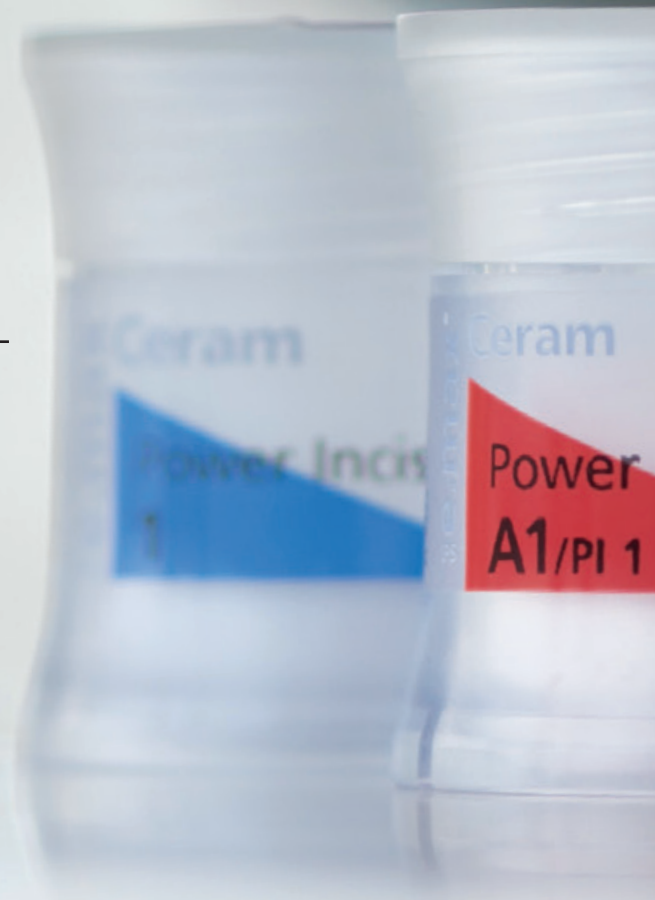
---

## 1 Farbe und Transluzenz einfach bestimmen

---



Mit der IPS e.max Shade Navigation App (SNA) lassen sich schnell und einfach die passende Farbe und Transluzenz bestimmen.



## 5 Richtig befestigen

---



Das Cementation Navigation System ist eine beliebte Multimedia-Applikation, die eine praktische Orientierungs- und Entscheidungshilfe bei Befestigungsfällen bietet. Die Anwendung ist einfach zu bedienen und beinhaltet detaillierte 3D-Animationen sowie Schritt-für-Schritt-Anleitungen.

[www.cementation-navigation.com](http://www.cementation-navigation.com)

## 2 Gerüststruktur herstellen

---



Anwendbar auf Lithium-Disilikat und Zirkoniumoxid

- IPS e.max Press
- IPS e.max CAD
- IPS e.max ZirCAD
- IPS e.max ZirPress

## 3 Exakte Brandführung

---



Die Programat®-Brennöfen begeistern durch:

- Infrarot-Technologie für objektbezogene Temperatursteuerung
- diverse Assistenzsysteme für optimale Brennresultate

## 4 Vielseitig individualisieren

---



Das Malfarben- und Glasursortiment IPS Ivocolor® ermöglicht eine sehr hohe Individualität für alle IPS-Keramiken.

- vereinfachtes Handling dank innovativer Pastenrezeptur
- Hochglanz schon bei einer Brenntemperatur von 710°C
- Fluoreszenz mit IPS Ivocolor Glaze Fluoride

ipsemax.com

Hersteller und Vertrieb  
**Ivoclar Vivadent AG**  
Bendererstr. 2  
9494 Schaan  
Liechtenstein  
Tel. +423 235 35 35  
Fax +423 235 33 60  
[www.ivoclarvivadent.com](http://www.ivoclarvivadent.com)

Vertrieb Deutschland  
**Ivoclar Vivadent GmbH**  
Dr.-Adolf-Schneider-Str. 2  
73479 Ellwangen, Jagst  
Tel. +49 7961 8890  
Fax +49 7961 6326  
[info@ivoclarvivadent.de](mailto:info@ivoclarvivadent.de)  
[www.ivoclarvivadent.de](http://www.ivoclarvivadent.de)

721199/de/2018-10

  
ivoclar  
vivadent®  
passion vision innovation