

Ortho Care-Programm

Mundgesundheits-Management
während und nach der KFO-Behandlung



Abgestimmte
Lösungen
für ein strahlendes
Lächeln

Ivoclar Vivadent

Ortho Care-Programm

*Gesunde, schöne
Zähne und gesundes
Zahnfleisch. Das
ist das Anliegen des
Kieferorthopäden
und des Praxisteam.
Das ist auch
der Wunsch der
KFO-Patienten.*

Mundgesundheits-Management beim KFO-Patienten

Eine KFO-Behandlung stellt den Patienten vor besondere Herausforderungen: Brackets und Bänder begünstigen die Akkumulation von bakteriellem Biofilm. Das Reinigen der komplexen Strukturen gestaltet sich schwierig. So kann es zu White Spot-Läsionen und Zahnfleischentzündungen kommen. Daher sind Lösungen für ein gezieltes Mundgesundheits-Management in der Praxis und zu Hause für alle Phasen der KFO-Behandlung gefragt. Schliesslich sollen die Zähne nicht nur perfekt gereicht stehen, sondern auch schön und gesund bleiben.

Ortho Care-Programm

Das Ortho Care-Programm von Ivoclar Vivadent bietet abgestimmte Produktsysteme für das Befestigen der Brackets und die professionelle Mundpflege vor, während und nach dem Tragen. Dank spezieller Inhaltsstoffe und Eigenschaften wie Fließ- und Benetzungsfähigkeiten, Haftung, einfache Anwendung und angenehmer Geschmack empfehlen sich die Produkte für den Einsatz bei KFO-Patienten. Klinische Erfahrung und Ergebnisse internationaler Studien belegen die Wirksamkeit bei dieser Gruppe.



Ortho Care

- *Gesunder Mund*
- *Gesunde Zähne*
- *Gesundes Zahnfleisch*

Ivoclar Vivadent bietet abgestimmte Lösungen für ein strahlendes Lächeln.

Inhalt:	4	OptraGate® Der bessere Überblick
	5	Plaque Test Biofilm im Fokus
	8	Proxyt® Bakteriellen Biofilm entfernen
	10	Fluor Protector Verstärkter Schutz gegen Karies und Erosionen
	12	Cervitec® Individueller Schutz im Risikofall
	14	Heliosit® Orthodontic und Bluephase® Style Brackets schnell befestigen
	15	VivaStyle® Paint On Plus Der professionelle Weg zum Weiss



OptraGate®

Der bessere Überblick



Ein übersichtliches Arbeitsumfeld spart Zeit während der KFO-Behandlungsphasen in der Praxis und macht die Abläufe sicherer. Der latexfreie Lippen-Wangen-Halter OptraGate® hält Lippen und Wangen zirkulär ab.

Wertvoller Helfer

Der freie Zugang zum Behandlungsraum durch OptraGate ermöglicht ein effizientes und für die Patienten angenehmes

- ▶ Aufnehmen der Befunde
- ▶ Befestigen und Entfernen von Brackets und Bändern
- ▶ Aufbringen von Plaque Test
- ▶ professionelles Reinigen und Polieren der Zähne
- ▶ Applizieren von Schutzlacken
- ▶ Bleichen der Zähne.

Ein Zeitgewinn für alle Beteiligten.

Der spezielle Tipp

- ▶ OptraGate erleichtert das Positionieren der Brackets.

Die Vorteile für das Praxisteam

- ▶ Besserer Zugang zum Behandlungsraum
- ▶ Zügiges Behandeln
- ▶ Breites Einsatzspektrum

Die Vorteile für KFO-Patienten

- ▶ Latexfrei
- ▶ Angenehmeres Abhalten der Lippen und Wangen
- ▶ Schnellere Behandlung

Die praktische Basis

- ▶ OptraGate ist hilfreich für viele Behandlungen: Kieferorthopädie, Restauration, Photographie, Laserbehandlung, Professionelle Zahnreinigung, Dental Imaging und Abdrucknahme (Brinker 2014).



Mundhöhle und Zähne sind gut zugänglich. Das fördert einen zügigen Ablauf beim Befestigen und Entfernen von Brackets und Bändern.

OptraGate – Der komfortable Lippen-Wangen-Halter

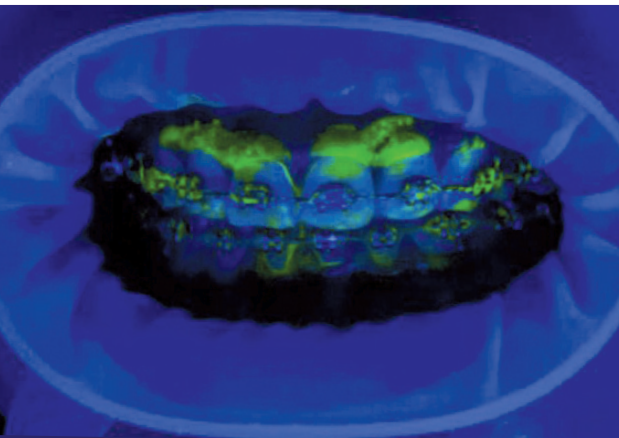
Die Vorteile	Ihr Nutzen
Dreidimensionale Flexibilität	Entspanntes Offenhalten des Mundes
Aussparungen im Bereich der Lippenbändchen	Hoher Patientenkomfort
Verschiedene Grössen	Individuelle Passform

Plaque Test

Biofilm im Fokus



Bakterieller Biofilm fördert die Entwicklung von White Spots und Zahnfleischentzündungen. Das gewünschte Ergebnis der kieferorthopädischen Behandlung ist damit gefährdet.



Biofilm mit fluoreszierendem Plaque Test sichtbar gemacht

Problemzonen: Brackets und Bänder

Plaque sammelt sich bevorzugt im Bereich von Brackets und Bändern, da sie schwer zu reinigen sind. Für den Erfolg der KFO-Behandlung ist jedoch eine optimale Mundhygiene erforderlich. Um diese umsetzen zu können, bedarf es einer guten Beratung.

Plaque Test – Anfärben des Biofilms

Mit Plaque Test kann bakterieller Biofilm gezielt eingefärbt und sichtbar gemacht werden. Zähne, Zahnfleisch und KFO-Apparaturen reagieren nicht mit dem fluoreszierenden Farbstoff. Unter der Polymerisationslampe, zum Beispiel Bluephase® Style von Ivoclar Vivadent, leuchten nur die Plaquezonen.

Bild: Dr. T. Repetto-Bauchhage, Ivoclar Vivadent AG, Liechtenstein

Der spezielle Tipp

- ▶ Bakterieller Biofilm lässt sich gezielt und schonend mit Proxyt®-Pasten zur professionellen Zahnreinigung und Politur entfernen. Der Lippen-Wangen-Halter OptraGate® erleichtert den Zugang zu den Zahnoberflächen.

Die Vorteile für das Praxisteam

- ▶ Umfassende Diagnostik
- ▶ Individuelle Recallintervalle
- ▶ Risikoorientierte Therapie

Die Vorteile für KFO-Patienten

- ▶ Individuelle Betreuung
- ▶ Früherkennung
- ▶ Langfristiger Erhalt der Zähne

Die wissenschaftliche Basis

- ▶ Karies und Parodontalerkrankungen stehen in engem Zusammenhang mit bakteriellem Biofilm (Marsh et al. 2015).

Plaque Test – Die fluoreszierende Indikatorflüssigkeit

Die Vorteile	Ihr Nutzen
Gezielt applizierbar	Keine lästigen Verfärbungen von Zunge, Zahnfleisch oder Schleimhaut
Nur der Biofilm leuchtet	Eindeutige Befundaufnahme
Fluoresziert unter jeder Polymerisationslampe	Einfach in die Praxisroutine zu integrieren

Proxyt®

Bakteriellen Biofilm entfernen

Ein regelmässiges systematisches, professionelles Reinigen der Zähne und Apparaturen gehört während der KFO-Behandlung zur Basisvorsorge gegen White Spots und Zahnfleischentzündungen. Neben der Gesundheit fördert die professionelle Mundpflege die Rot-Weiss-Ästhetik. Zähne und Zahnfleisch sehen gut aus. Und das auch nach dem Abnehmen von Brackets und Bändern.

Individuelle Bedürfnisse im Fokus

Die Proxyt® Prophy-Pasten erlauben eine bedarfsorientierte Behandlung. Sie reinigen wirkungsvoll und dabei besonders schonend. Ein unnötiger Abrieb der Zahnhartsubstanz und ein Aufrauen von Restaurationen lassen sich mit Proxyt vermeiden. Dafür stehen Proxyt-Pasten mit drei unterschiedlich definierten Abrasionsstufen zur Auswahl:



Mit Fluorid

Feine Proxyt®



Mittlere Proxyt®



Grobe Proxyt®



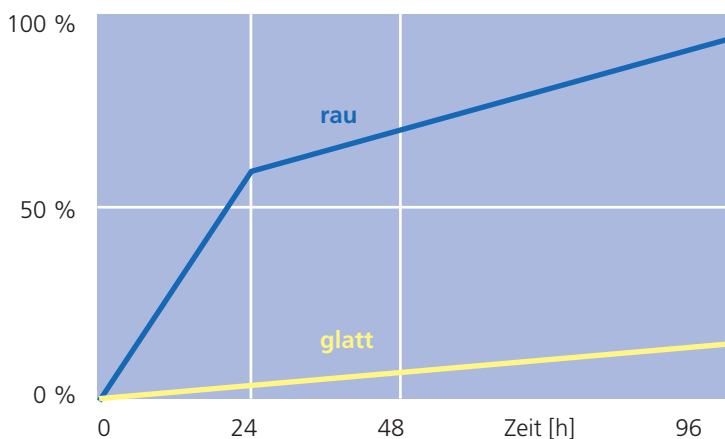
Fluoridfrei

Mittlere Proxyt®



Plaquebedeckte Zahnoberflächen in Prozent

Glatte Oberflächen zeigen kaum Plaque-Wachstum (Quirynen et al. 1988).





Zu Beginn: Entfernen hartnäckiger Beläge mit der reinigungsintensiven, blauen Proxyt®-Paste.



Danach: Effektives Polieren mit der feinen Proxyt®. Bei den folgenden regelmässigen Recall-Sitzungen reicht häufig die feine Paste aus.



Nach dem Reinigen: Applikation des fluoridhaltigen Schutzlackes Fluor Protector S. Bilder: Dr. L. Enggist, Ivoclar Vivadent AG, Liechtenstein

Glatte Oberflächen gegen bakteriellen Biofilm

Es gilt, nicht nur gesunden, harten Zahnschmelz zu reinigen, sondern möglicherweise auch weniger widerstandsfähiges Dentin, Füllungs-materialien und den Übergang zum Befestigungszement. Aggressive Mittel sind zu vermeiden, da sie Oberflächen aufrauen. Das fördert die schnelle Anlagerung von bakteriellem Biofilm.

Schonend reinigen

Da KFO-Patienten regelmässig zur professionellen Zahnreinigung kommen, muss die Reinigung effektiv und gleichzeitig so schonend wie möglich erfolgen. Besonders eignet sich dafür die feine Proxyt ohne Bimsstein in Verbindung mit einem weichen Gummikelch oder Bürstchen. Sie sorgt für natürlichen Glanz und glatte Oberflächen.

Der spezielle Tipp

- ▶ Bakterieller Biofilm kann mit der fluoreszierenden Indikatorflüssigkeit Plaque Test sichtbar gemacht werden.

Die Vorteile für das Praxisteam

- ▶ Langfristig schonendes Reinigen
- ▶ Wohlbefinden der Patienten
- ▶ Effektive Prävention von White Spots und Gingivitis

Die Vorteile für KFO-Patienten

- ▶ Wohlbefinden
- ▶ Wahrnehmbar glatte Oberflächen
- ▶ Langfristig schöne Zähne

Die wissenschaftliche Basis

- ▶ Die professionelle Zahnreinigung kann ergänzend zur häuslichen Zahnreinigung während der kieferorthopädischen Therapie empfohlen werden (Lux & Zingler 2013).

Proxyt – Die Prophy-Pasten

Die Vorteile

Definierte Abrasionsstufen

Xylit

Geschmeidige Konsistenz

Ihr Nutzen

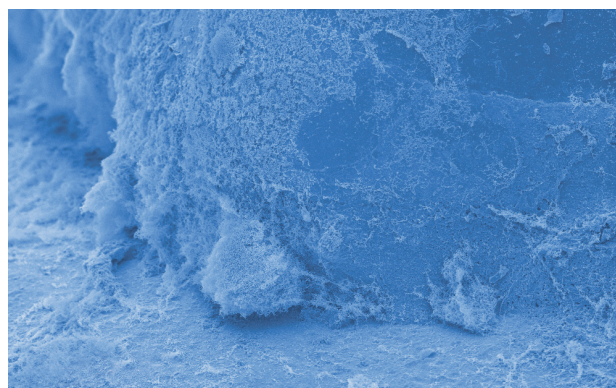
Bedarfsorientiertes, effektives und schonendes Reinigen und Polieren

Stören des Bakterienstoffwechsels

Gute Verteilung auf den Zähnen und im Bereich von Multibrackets

Brackets bieten bakteriellem Biofilm ideale Retentionsnischen, REM-Aufnahmen.

Bilder: Prof. Dr. S. Kneist, Deutschland



Fluor Protector

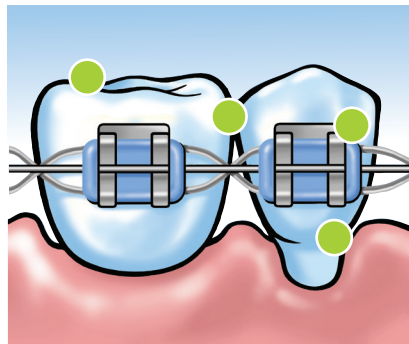
Verstärkter Schutz gegen White Spots

Bei KFO-Patienten reicht die Zahnpasta allein als Fluoridquelle häufig nicht aus. Eine zusätzliche Behandlung mit Fluorid ist nötig. Die professionelle Applikation eines Fluoridlackes wie Fluor Protector oder Fluor Protector S eignet sich ausgezeichnet dafür.

Umfassender Schutz

Die Fluoridlacke bieten die Möglichkeit des professionellen Schutzes gegen:

- ▶ Überempfindliche Zähne
- ▶ Karies
- ▶ Erosionen



Risikostellen versorgen

Die niedrige Viskosität von Fluor Protector und Fluor Protector S begünstigt das optimale Fließ- und Benetzungsverhalten. Die Lacke lassen sich einfach verteilen und fließen gut in komplexe Oberflächenstrukturen ein. Risikostellen wie

- ▶ im Bereich von Brackets und Bändern
- ▶ freiliegende Zahnhälse
- ▶ Fissuren
- ▶ Approximalfächen
- ▶ Füllungs- und Kronenränder
- ▶ poröse Zahnstellen

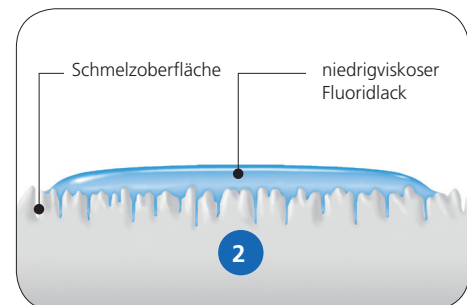
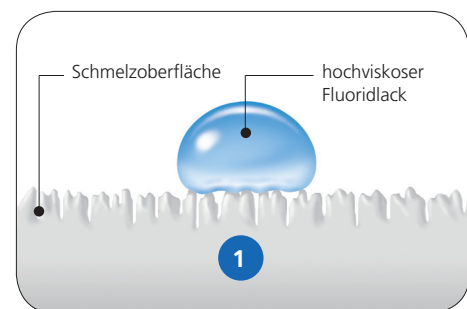
erhalten so die gewünschte Fluoridzufuhr und besonderen Schutz. Internationale klinische Studien und die jahrzehntelange Praxiserfahrung bestätigen die Wirksamkeit und den Behandlungserfolg mit Fluoridlacken bei KFO-Patienten.

Für individuelle Bedürfnisse

Fluor Protector und Fluor Protector S unterscheiden sich hinsichtlich ihrer Zusammensetzung, Fluoridkonzentration und Darreichungsform. So können verschiedene Bedürfnisse erfüllt werden.

Die effektive Kombination

Patienten mit Brackets benötigen spezielle Zahnpflege-Produkte in der Praxis und zu Hause. So bietet Fluor Protector Gel neben Fluorid zusätzlich Calcium, Phosphat und Xylit. Das Spezialpflege-Gel ergänzt die Wirkung der professionell applizierten Schutzlacke. Es stärkt die Zähne und schützt sie gegen Säureangriffe.



1 Der **hochviskose** Fluoridlack steht auf der Oberfläche.

2 Der **niedrigviskose** Fluoridlack **Fluor Protector S** verteilt sich und dringt in poröse Oberflächen ein.



Fluor Protector – Der Fluoridlack mit jahrzehntelanger Erfahrung

Die Vorteile	Ihr Nutzen
1'000 ppm Fluorid in homogener Lösung, nach dem Trocknen ca. zehnmals höhere Konzentration	Für verschiedene Altersgruppen
Jahrzehntelange Erfahrung	Langjährig klinisch bewährt
Farblos transparent	Optimale Ästhetik

Fluor Protector S – Der Fluoridlack in der Dosiertube

Die Vorteile	Ihr Nutzen
7'700 ppm Fluorid in homogener Lösung, nach dem Trocknen ca. viermal höhere Konzentration	Direkt applikationsbereit
Milder Geschmack, milder Geruch	Empfehlenswert für sensible Patienten
Dosiertube oder Single Dose	Ergiebig oder individuell

Fluor Protector Gel – Das Spezialpflege-Gel

Die Vorteile	Ihr Nutzen
Calcium plus 1'450 ppm Fluorid plus Phosphat	Rundum-Schutz der Zähne
Xylit	Stören des Bakterienstoffwechsels
Provitamin D-Panthenol	Pflege für das Zahnfleisch

Der spezielle Tipp

- ▶ Mit dem chlorhexidinhaltigen Lack Cervitec® Plus lässt sich die hohe Konzentration an Mutans-Streptokokken bei Risikopatienten mit festsitzenden Multibrackets reduzieren. Damit kann Fluorid seine Wirkung besser entfalten.

Die Vorteile für das Praxisteam

- ▶ Leistungsstarke Fluoridlacke und Spezialpflege-Gel
- ▶ Die Lösung für individuelle Bedürfnisse
- ▶ Schnelle Behandlung

Die Vorteile für KFO-Patienten

- ▶ Schnelle, angenehme Behandlung
- ▶ Klinisch bewährte Methode
- ▶ Langfristig schöne Zähne

Die wissenschaftliche Basis

- ▶ Die regelmäßige Applikation eines Fluoridlackes während der Behandlung mit festsitzenden kieferorthopädischen Apparaturen kann die Entwicklung von White-Spot-Läsionen in der Nachbarschaft von Brackets reduzieren (Stecksén-Blicks et al. 2007).



Cervitec®

Individueller Schutz im Risikofall

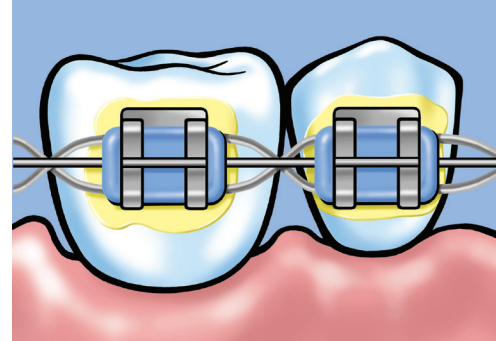
Bei KFO-Patienten mit erhöhten Keimzahlen reichen eine normale Mundhygiene, professionelle Zahnreinigung und Fluoridierung nicht aus. Um die Zähne vor Schäden zu schützen, muss das Wachstum relevanter Keime gezielt reduziert werden.

Cervitec® macht Mikroorganismen das Leben schwer

Eine erhöhte Anzahl bestimmter Keime im Mund gefährdet die Gesundheit von Zähnen, Zahnfleisch und Mukosa und damit das gewünschte Ergebnis der KFO-Behandlung.

Der Inhaltsstoff Chlorhexidin kann das Risiko minimieren. Die chlorhexidinhaltigen Cervitec-Produkte bieten individuelle Lösungen hinsichtlich Konzentration, Darreichung und Applikation in der Praxis und bei der Anwendung zu Hause:

- ▶ Cervitec F, der Schutzlack
- ▶ Cervitec Gel, das Mundpflege-Gel
- ▶ Cervitec Liquid, die Mundspüllösung



Cervitec® F wirkt an Ort und Stelle.



Cervitec® Gel, das Mundpflege-Gel





Cervitec F – Mehrfachschutz in Einem

Die Vorteile	Ihr Nutzen
1400 ppm Fluorid plus 0,3% Chlorhexidin plus 0,5% CPC (Cetylpyridiniumchlorid); Fluoridquelle: Ammoniumfluorid	Nur ein Arbeitsschritt: Fluoridierung und Keimkontrolle
Professionelle Lackapplikation	Gezielter Schutz der Risikostellen
Optimales Fließ- und Benetzungsverhalten	Versorgen schwierig zu erreichender Zonen um Brackets und Bänder

Cervitec Gel – Milde, effektive Mundpflege

Die Vorteile	Ihr Nutzen
Xylit plus Provitamin D-Panthenol plus 0,2 % Chlorhexidin plus 900 ppm Fluorid Fluoridquelle: Natriumfluorid	Kombinierte Stärke zur Pflege von Gingiva, Mukosa und Zähnen
Geschmeidige Konsistenz	Optimales Verteilen auf komplexen Oberflächen
Milder Geschmack	Hohe Anwendungsbereitschaft

Cervitec Liquid – Stark ohne Alkohol

Die Vorteile	Ihr Nutzen
Xylit plus 0,1% Chlorhexidin plus ätherisches Öl	- Frischer Atem - Hemmung des Bakterienwachstums
Alkoholfrei	Geeignet für sensible Anwender
Angenehmer Geschmack	Hohe Anwendungsbereitschaft

Der spezielle Tipp

- ▶ KFO-Patienten können den professionellen Behandlungserfolg mit Cervitec F durch die Anwendung von Cervitec Gel zu Hause unterstützen.

Die Vorteile für das Praxisteam

- ▶ Individuelle Lösungen für die Keimkontrolle
- ▶ Klinisch bewährte Präparate
- ▶ Einfache Integration in den Behandlungsablauf

Die Vorteile für KFO-Patienten

- ▶ Der milde Geschmack aller Cervitec-Produkte
- ▶ Zahnärztlich empfohlene Produkte
- ▶ Schmerzfreie Risikokontrolle

Die wissenschaftliche Basis

- ▶ Es empfiehlt sich ein Behandlungsschema, das sowohl die Remineralisation des Zahnschmelzes während der KFO-Behandlung unterstützt und gleichzeitig die Dynamik kariogener Keime kontrolliert (Kneist et al. 2008).

Cervitec® Gel lässt sich optimal verteilen.



Heliosit® Orthodontic und...

Brackets schnell befestigen

Brackets sollen gut halten und auch wieder einfach entfernt werden können.

Für das Befestigen steht Heliosit® Orthodontic in Kombination mit dem Polymerisationsgerät Bluephase® Style zur Verfügung.

Heliosit Orthodontic für eine gute Haftung

Mit dem einkomponentigen Heliosit Orthodontic auf Composite-Basis lassen sich Brackets aus Metall oder Keramik schnell und einfach befestigen. Die standfeste Konsistenz erleichtert das Setzen und Ausrichten der Brackets. Die schnelle Lichthärtung des Klebers erfolgt mit Bluephase Style.

Heliosit Orthodontic – Das Befestigungsmaterial für Brackets

Die Vorteile	Ihr Nutzen
Hohe Haftkraft	Gute Haftung
Hochtransparent	Ästhetische Befestigung
Langjährige erfolgreiche klinische Erfahrung	Verlässlichkeit

Befestigen der Brackets mit Heliosit Orthodontic

Bilder: Dr. T. Repetto-Bauckhage, Ivoclar Vivadent AG, Liechtenstein



Anätzen mit Total Etch



Applikation von Heliosit® Orthodontic



Positionieren der Brackets



Bluephase® Style



Bluephase Style für jeden Einsatz

Dank der eigens entwickelten Polywave® LED mit dem Breitbandspektrum von 385 - 515 nm härtet Bluephase Style aktuell alle Photoinitiatoren und Dentalmaterialien aus. Mit dem verkürzten, um 360° drehbaren Lichtleiter lassen sich alle Zahnflächen mit Brackets einfach erreichen.

Der parallele Lichtleiter sorgt für eine homogene Lichtverteilung und damit eine gleichmässige Aushärtung. Bluephase Style kann sowohl als Stift als auch als Pistole gehalten werden. Das leichte, ausbalancierte LED-Polymerisationsgerät entlastet Hand und Arm - unabhängig von der Handgrösse.

Der spezielle Tipp

- ▶ Die Schmelzareale neben den Brackets können mit dem fluoridhaltigen Lack Fluor Protector S geschützt werden.

Die Vorteile für das Praxisteam

- ▶ Schnelles Befestigen
- ▶ Hohe Anwendungssicherheit
- ▶ Abgestimmtes System

Die Vorteile für KFO-Patienten

- ▶ Gut haftende Brackets
- ▶ Bewährte Methode
- ▶ Verbesserte Ästhetik

Die wissenschaftliche Basis

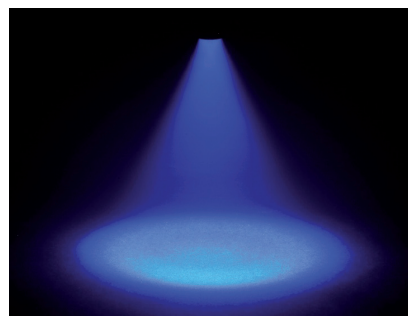
- ▶ Untersuchungsergebnisse zeigen, dass der Einsatz von LED-Geräten mit hoher Lichtintensität für das Befestigen von Brackets potentiell geeignet ist, auch bei einer Belichtungszeit von 10 Sekunden (Palomares et al. 2008).

Bluephase Style – Das Polymerisationsgerät

Die Vorteile	Ihr Nutzen
Polywave® LED	Für alle Befestigungsmaterialien einsetzbar
Hochleistungs-LED (1'100 mW/cm ²)	Kurze Belichtungszeiten
Drehbarer Lichtleiter	Einfaches Polymerisieren beim Befestigen von Brackets



Lichthärten mit Bluephase® Style



Homogene Lichtverteilung von Bluephase® Style



VivaStyle® Paint On Plus

Der professionelle Weg zum Weiss

Nach Abschluss der KFO-Behandlung besteht bei erwachsenen Patienten häufig der Wunsch nach hellen Zähnen. Zum Aufhellen störender Verfärbungen der natürlichen Zähne gibt es VivaStyle® Paint On Plus.

Professionelle Entscheidung

Ausgehend von der individuellen Diagnose bieten sich unterschiedliche Behandlungsmöglichkeiten mit dem innovativen Lacksystem zum Bleichen der Zähne:

- ▶ In der Praxis oder zu Hause

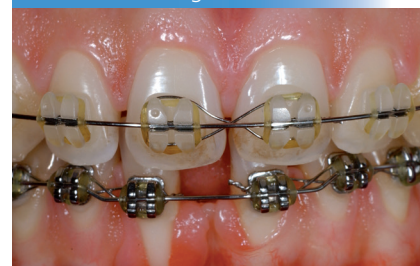
VivaStyle Paint On Plus

In der Praxis besteht die Möglichkeit der Intensivbehandlung zum schnellen Aufhellen. In diesem Fall wird VivaStyle Paint On Plus während einer Sitzung mehrfach hintereinander aufgetragen (Mata & Marques 2006).



VivaStyle Paint On Plus

KFO-Behandlung



Nach der KFO-Behandlung



Nach der Zahnaufhellung



Bilder: Dr. A. Peschke, Ivoclar Vivadent AG, Liechtenstein

VivaStyle Paint On Plus – Effektives Aufhellen ohne Schiene

Die Vorteile

Lacksystem mit
6 % Wasserstoffperoxid
Schnelle Wirkstofffreisetzung
Provitamin D-Panthenol

Ihr Nutzen

Gezielte Applikation und Wirkung
an Ort und Stelle
Nur 10 Minuten pro Anwendung
Pflege der Gingiva

Der spezielle Tipp

- ▶ Während und nach der Bleaching-Behandlung empfiehlt sich die Anwendung von Fluor Protector Gel mit Calcium, Fluorid und Phosphat.

Die wissenschaftliche Basis

- ▶ VivaStyle Paint On Plus hellt die Zähne effektiv auf (Mata & Marques 2006).

Abgestimmte Lösungen

Mundgesundheits-Management während und nach der KFO-Behandlung

Plaque Test
Die fluoreszierende
Indikatorflüssigkeit

OptraGate®
Der komfortable
Lippen-Wangen-Halter



Proxyt®
Die Prophy-Paste



VivaStyle® Paint On Plus
Das Lacksystem zum
Aufhellen ohne Schiene



Fluor Protector S
Der fluoridhaltige
Schutzlack



Bluephase® Style
Das Polymerisationsgerät



Cervitec® F
Der Schutzlack
mit Fluorid, Chlorhexidin
und CPC



Heliosit® Orthodontic
Das Befestigungsmaterial
für Brackets



Ortho Care-Programm

Für ein gesundes und strahlendes Lächeln

Für die KFO-Behandlung bietet Ihnen Ivoclar Vivadent das Ortho Care-Programm. Damit erfüllen Sie Ihre persönlichen Ansprüche und die Ihrer Patienten an Funktion und Ästhetik.

Während der KFO-Behandlung benötigen Mund und Zähne ein professionelles Mundgesundheits-Management.

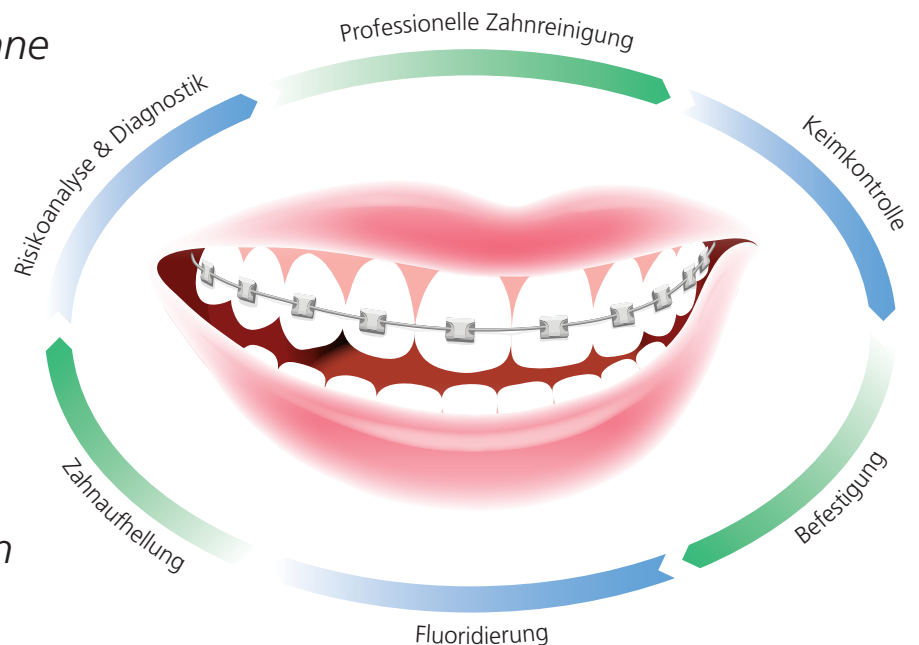
Ivoclar Vivadent steht Ihnen dabei als Partner zur Seite.

Mit Ortho Care-Produkten zur Prävention, Therapie, Befestigung und Pflege bauen Sie das Leistungsangebot Ihrer Praxis zukunftsorientiert aus.

Unser Service Wir beraten Sie sehr gern.

Sie erhalten von uns folgende Informationsmaterialien für die Praxis und die Betreuung Ihrer Patienten:

- ▶ Broschüren
- ▶ Flow Charts
- ▶ Therapieschemata
- ▶ Studienergebnisse
- ▶ Dokumentationen
- ▶ Artikel
- ▶ Videos
- ▶ Präsentationen



Hersteller und Vertrieb:
Ivoclar Vivadent AG
Bendererstr. 2
FL-9494 Schaan
Fürstentum Liechtenstein
Tel. +423 235 35 35
Fax +423 235 33 60
www.ivoclarvivadent.com

Vertrieb Deutschland:
Ivoclar Vivadent GmbH
Dr. Adolf-Schneider-Str. 2
D-73479 Ellwangen, Jagst
Tel. +49 7961 889 0
Fax +49 7961 6326
www.ivoclarvivadent.de
e-mail: info@ivoclarvivadent.de

Darstellungen und Angaben
enthalten keine Zusicherung
von Eigenschaften.
© Ivoclar Vivadent AG,
Schaan/Liechtenstein.
674530/02.05.2019

ivoclar
vivadent[®]
passion vision innovation