

Ceramic Repair System Kit



EN Instructions for Use

Set for intraoral repair of ceramic restorations

Page 2

DE Gebrauchsinformation

Set zur intraoralen Keramikreparatur

Seite 8

FR Mode d'emploi

Kit de réparation céramique

Page 14

IT Istruzioni d'uso

Kit per riparazione intraorale di restauri in ceramica

Pagina 20

ES Instrucciones de uso

Surtido para reparación de restauraciones de cerámica intraoral

Página 26

PT Instruções de uso

Sistema de reparo intra-oral de restaurações de cerâmica

Página 32

SV Bruksanvisning

Set för intraoral lagning av keramiska ersättningar

Sida 38

DA Brugsanvisning

Sæt til intraoral reparation af keramiske restaureringer

Side 44

FI Käyttöohjeet

Keraamisten restauraatioiden intraoraalinen korjaussetti

Sivu 50

NO Bruksanvisning

Reparasjonssett til intraorale kronerestaureringer

Side 56

NL Gebruiksaanwijzing

Set voor intra-orale reparaties van keramische restauraties

Blad 62

EL Οδηγίες Χρήσεως

Σετ για ενδοστοματική επιδιόρθωση αποκαταστάσεων από πορσελάνη και σύνθετη ρητίνη

Σελίδα 68

TR Kullanma Talimatı

Intraoral seramik onarım seti

Sayfa 74

RU Инструкция

набор для интраорального ремонта керамических реставраций

Стр. 80

PL Instrukcja stosowania

Zestaw do naprawy ceramicznych uzupełnień protetycznych w jamie ustnej

Strona 86

Instructions for Use

Description

The Ceramic Repair System Kit is a set of various components for the intraoral repair of defective ceramic- and composite-veneered fixed restorations. All-ceramic restorations can also be repaired with the Ceramic Repair System Kit.

Composition

The Ceramic Repair System Kit consists of the following components:

Tetric EvoCeram® – a light-curing nano-hybrid composite

The monomer matrix is composed of dimethacrylates (17-18 wt%). The fillers contain barium glass, ytterbium trifluoride, mixed oxide and prepolymer (82–83 wt%). Additional contents are additives, initiators, stabilizers and pigments (<1.0 wt%). The total content of inorganic fillers for the Bleach shades is 79–80 wt% or 60–61 vol%. For all the other shades, the content is 75–76 wt% or 53–55 vol%. The particle size of the inorganic fillers is between 40 nm and 3,000 nm with a mean particle size of 550 nm.

IPS Empress Direct® Opaque – a light-curing opaquer suitable for masking exposed metal surfaces

The monomer matrix is composed of dimethacrylates (53.9 wt%). The inorganic fillers include barium glass, ytterbium trifluoride, Ba-Al-fluorosilicate glass and spheroid mixed oxide (43.4 wt%). Initiators, stabilizers and pigments are additional contents (2.7 wt%). The total content of inorganic fillers is 23.2 vol% and the particle size ranges from 0.04 to 3.0 µm. The mean particle size is 0.7 µm.

Monobond® Plus – a primer designed for establishing an adhesive bond between luting composites and all indirect restorative materials

Alcohol solution of silane methacrylate, phosphoric acid methacrylate and sulphide methacrylate.

Heliobond – a light-curing bonding agent

Heliobond consists of Bis-GMA and tri-ethylene glycol dimethacrylate (99 wt.%), initiators and stabilizers (<1%).

Indication

Intraoral repair of defective ceramic- and composite-veneered fixed restorations

Contraindications

Use is contraindicated

- if a dry working field cannot be established or the prescribed application technique cannot be applied;
- if a patient is known to be allergic to any of the ingredients of Tetric EvoCeram, IPS Empress Direct Opaque, Monobond Plus and Heliobond.

Side effects

In rare cases, components of Tetric EvoCeram, IPS Empress Direct Opaque, Heliobond and Monobond Plus may lead to sensitization. The product should not be used in such cases.

Interactions

Tetric EvoCeram / IPS Empress Direct Opaque / Heliobond

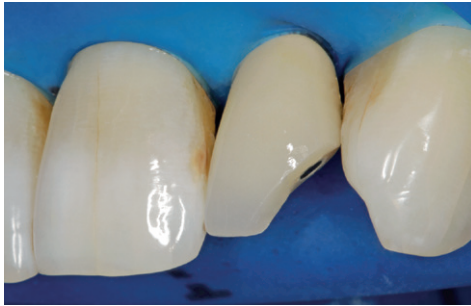
Phenolic substances such as eugenol / clove oil and wintergreen oil inhibit the polymerization of materials based on methacrylate. Materials containing such substances must not be used in conjunction with Tetric EvoCeram, IPS Empress Direct Opaque and Heliobond.

Discolouration may occur in combination with cationic mouthwashes, plaque disclosing agents and chlorhexidine.

Monobond Plus

Contamination of the fracture surfaces with saliva, blood or water must be absolutely avoided during the entire procedure.

Usage



1. Isolation

Appropriate isolation is required, preferably with a rubber dam (e.g. OptraDam® Plus).



2. Preparing the metal surface

In case of an exposed metal surface, roughen the surface with a diamond or corundum grinding instrument using water irrigation.

Alternatively, roughen the metal surface with an intra-oral sandblasting device (observe the instructions of the manufacturer).



3. Preparing the defective ceramic or composite surface

Bevel the margins of the defective ceramic or composite surface (1-2 mm) with a fine-grained diamond grinding instrument using water irrigation.



Subsequently, rinse thoroughly with water and dry with oil-free air.



Note:

If tooth structure is affected by this repair, these areas must be pretreated with a dentin/enamel adhesive.



4. Placing the matrix

If the restoration includes proximal areas, place a matrix band and secure it with a wedge.



5. Monobond Plus

Use a brush to apply Monobond Plus to the exposed ceramic, metal and composite surfaces and allow to react for 60 seconds.

Subsequently, dry with oil-free air. (Do not rinse with water.)



6. Applying Heliobond

Apply a thin layer of Heliobond to the entire surface area which needs to be repaired. Remove any excess with compressed air.



Then, light-cure for 10 seconds
(Bluephase® Style, Bluephase 20i “High Power Program”).



7. Applying the opaquer

Apply IPS Empress Direct Opaque to the prepared metal surface only. The layer applied should have a thickness of maximum 0.5 mm.



Then, light-cure for 20 seconds
(Bluephase Style, Bluephase 20i “High Power Program”).
If the surface is still not sufficiently masked, apply a second layer of IPS Empress Direct Opaque and light-cure again.



8. Restoring the restoration with Tetric EvoCeram

Apply Tetric EvoCeram in increments of max. 2 mm and adapt the material with a suitable instrument (e.g. OptraSculpt Pad).



Light-cure each layer individually for 10 seconds (Bluephase Style, Bluephase 20i "High Power Program").



9. Finishing and polishing

Remove excess with a suitable fine-grained diamond grinding instrument.



Polish restorations to a high gloss using silicone polishers (e.g. Astropol® or OptraPol®).



10. Restoration after repair

Warning

Prevent any contact of uncured Tetric EvoCeram, IPS Empress Direct Opaque and Monobond Plus with skin, mucous membrane and eyes.

In an unpolymerized state, these products may cause slight irritation and lead to a sensitization against methacrylates.

Commercial medical gloves do not provide protection against the sensitizing effect of methacrylates.

Monobond Plus:

- Flammable
- Irritating
- The product contains ethanol!
Keep away from ignition sources.

Shelf life and storage

- Do not use the individual components of Ceramic Repair after the indicated expiry date.
- Observe the storage temperature of all components: 2–28 °C (36–82 °F)
- Shelf life: see imprint on syringe/bottle/cartridge
- Tetric EvoCeram, IPS Empress Direct Opaque, Heliobond: Close the products immediately after use. Exposure to light causes premature polymerization.
- Do not disinfect syringes with oxidizing disinfectants.
- Monobond Plus: close immediately after usage.

Keep out of the reach of children!

For use in dentistry only.

The material has been developed solely for use in dentistry. Processing should be carried out strictly according to the Instructions for Use. Liability cannot be accepted for damage resulting from failure to observe the Instructions or the stipulated area of application. The user is responsible for testing the products for their suitability and use for any purpose not explicitly stated in the Instructions. Descriptions and data constitute no warranty of attributes and are not binding.

Gebrauchsinformation

Beschreibung

Das Ceramic Repair System Kit ist eine Zusammenstellung von Komponenten zur intraoralen Reparatur defekter Keramik- bzw. Composite-Verblendungen festsitzender Restaurationen. Daneben können mit dem Ceramic Repair System Kit auch vollkeramische Restaurationen repariert werden.

Zusammensetzung

Ceramic Repair System Kit setzt sich aus den folgenden Komponenten zusammen:

Tetric EvoCeram® – lichthärtendes Nanohybrid-Composite

Die Monomermatrix besteht aus Dimethacrylaten (17–18 Gew-%). Die Füllstoffe bestehen aus Bariumglas, Ytterbiumtrifluorid, Mischoxid und Präpolymer (82–83 Gew-%). Zusätzlich enthalten sind Additive, Initiatoren, Stabilisatoren und Pigmente (<1.0 Gew-%). Der Gesamtgehalt anorganischer Füller beträgt bei den Bleachfarben 79–80 Gew-% bzw. 60–61 Vol-%, bei allen anderen Farben 75–76 Gew-% bzw. 53–55 Vol-%. Die Partikelgrösse der anorganischen Füllstoffe liegt zwischen 40 nm und 3'000 nm bei einer mittleren Grösse von 550 nm.

IPS Empress Direct® Opaque – ist ein lichthärtendes Opakermaterial zur Abdeckung freiliegender Metalloberflächen

Die Monomermatrix besteht aus Dimethacrylaten (53.9 Gew-%). Die anorganischen Füllstoffe bestehen aus Bariumglas, Ytterbiumtrifluorid, Ba-Al-Fluorosilikatglas und sphäroidem Mischoxid (43.4 Gew-%). Zusätzlich enthalten sind Initiatoren, Stabilisatoren und Pigmente (2.7 Gew-%). Der Gesamtgehalt an anorganischem Füller beträgt 23.2 Vol-%, die Partikelgrösse liegt zwischen 0.04–3.0 µm. Die mittlere Partikelgrösse beträgt 0.7 µm.

Monobond® Plus – Primer für den Aufbau eines adhäsiven Verbunds von Befestigungscompositen zu allen indirekten Restaurationsmaterialien

Alkoholische Lösung von Silanmethacrylat, Phosphorsäuremethacrylat und Sulfidmethacrylat.

Heliobond – lichthärtender Haftvermittler

Heliobond enthält Bis-GMA und Triethylenglycoldimethacrylat (99 Gew.%), Initiatoren, Stabilisatoren <1%.

Indikation

Intraorale Reparaturen defekter Keramik- bzw. Composite-Verblendungen defekter festsitzender Restaurationen.

Kontraindikationen

Der Einsatz ist kontraindiziert,

- wenn eine ausreichende Trockenlegung oder die vorgeschriebene Anwendungstechnik nicht möglich ist.
- bei erwiesener Allergie gegen Bestandteile von Tetric EvoCeram und IPS Empress Direct Opaque, Monobond Plus, Heliobond.

Nebenwirkungen

Bestandteile von Tetric EvoCeram, IPS Empress Direct Opaque, Heliobond und Monobond Plus können in seltenen Fällen zu einer Sensibilisierung führen. In diesen Fällen ist auf die weitere Verwendung zu verzichten.

Wechselwirkungen

Tetric EvoCeram / IPS Empress Direct Opaque / Heliobond

Phenolische Substanzen wie z.B. eugenol-/nelkenöhlaltige und wintergrünöhlhaltige Werkstoffe inhibieren die Aushärtung von methacrylat-basierenden Materialien. Auf die Verwendung solcher Materialien zusammen mit Tetric EvoCeram, IPS Empress Direct Opaque und Heliobond ist zu verzichten.

In Kontakt mit kationischen Mundwässern sowie bei Plaquerelevatoren und Chlorhexidin können Verfärbungen auftreten.

Monobond Plus

Eine Kontamination der Bruchflächen der Restauration mit Speichel, Blut oder Wasser während des ganzen Vorganges ist unbedingt zu vermeiden.

Anwendung



1. Trockenlegung

Ausreichende Trockenlegung, am besten mit Kofferdam (z.B. OptraDam® Plus), ist erforderlich.



2. Vorbereiten der Metalloberfläche

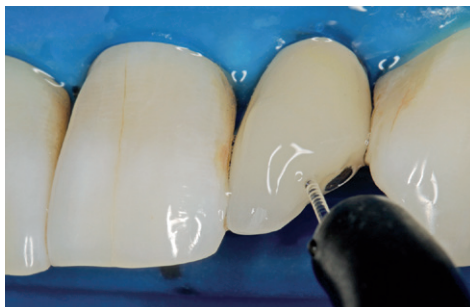
Im Fall einer freiliegenden Metalloberfläche diese unter Wasserkühlung mit einem Diamant- oder Korundscheifkörper aufrauen.

Alternativ wird die Legierungsoberfläche mit einem intraoralen Sandstrahler aufgeraut (Herstellerangaben beachten).



3. Vorbereiten der Keramik- bzw. Composite-Defektzone

Die defekten Keramik- bzw. Compositerränder mit einem feinkörnigen Diamantschleifkörper unter Wasserkühlung ca. 1–2 mm anschrägen.



Anschließend gründlich mit Wasser spülen und mit öfreier Luft trocknen.



Hinweis:

Ist bei der Reparatur Zahnhartsubstanz betroffen, sind diese Areale mit einem Dentin-/Schmelzadhäsiv vorzubehandeln.



4. Anlegen der Matrize

Bei Restaurationen mit approximalem Anteil eine Matrize verwenden und verkeilen.



5. Monobond Plus

Monobond Plus mit einem Pinsel auf die freiliegenden Keramik-, Metall- sowie Compositeoberflächen auftragen und 60 s einwirken lassen.

Anschliessend mit ölfreier Luft trocknen (nicht mit Wasser spülen).



6. Applikation von Heliobond

Eine dünne Schicht Heliobond auf die gesamte zu reparierende Fläche auftragen. Überschüsse mit dem Luftbläser entfernen.



Anschliessend 10 s lichthärten
(Bluephase® Style, Bluephase 20i „High Power
Programm“).



7. Applikation des Opaquers

IPS Empress Direct Opaque in einer maximalen Schicht-
stärke von 0,5 mm ausschliesslich auf die vorbehandelte
Metalloberfläche auftragen.



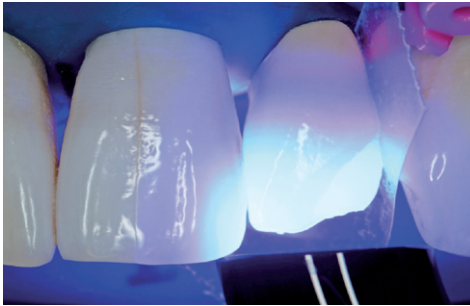
Anschliessend 20 s lichthärten
(Bluephase Style, Bluephase 20i “High Power
Programm“).

Bei ungenügender Abdeckung eine zweite Schicht
IPS Empress Direct Opaque auftragen und erneut poly-
merisieren.



8. Wiederherstellung der Restauration mit Tetric EvoCeram

Tetric EvoCeram in Schichten von max. 2 mm applizieren
und mit einem geeigneten Instrument (z.B. OptraSculpt
Pad) adaptieren.



Jede Schicht 10 s (z.B. Bluephase Style, Bluephase 20i „High Power Programm“) lichthärten.



9. Ausarbeiten und Politur

Abschliessend die Überschüsse mit einem geeigneten feinkörnigen Diamantschleifkörper entfernen.



Die Hochglanzpolitur erfolgt mit Silikonpolierern (z.B. Astropol® oder OptraPol®).



10. Restauration nach der Reparatur

Warnhinweise

Kontakt von unausgehärtetem Tetric EvoCeram, IPS Empress Direct Opaque, Monobond Plus mit Haut, Schleimhaut und Augen vermeiden.

Diese Produkte können in unausgehärtetem Zustand leicht reizend wirken und zu einer Sensibilisierung auf Methacrylate führen.

Handelsübliche medizinische Handschuhe bieten keinen Schutz gegen den sensibilisierenden Effekt von Methacrylaten.

Monobond Plus:

- Entzündlich
- Reizend
- Das Produkt enthält Ethanol!
Von Zündquellen fernhalten

Lager- und Aufbewahrungshinweise

- Die einzelnen Komponenten von Ceramic Repair nach Ablauf des Verfalldatums nicht mehr verwenden.
- Lagertemperatur aller Komponenten: 2–28 °C
- Haltbarkeit: siehe Hinweis auf Spritze/Fläschchen/Verpackung
- Tetric EvoCeram, IPS Empress Direct Opaque, Heliobond: Nach Gebrauch sofort verschliessen, Lichtzutritt führt zu vorzeitiger Polymerisation
- Keine Desinfektion von Spritzen mit oxidierenden Desinfektionsmitteln.
- Monobond Plus: nach Gebrauch sofort verschliessen.

Für Kinder unzugänglich aufbewahren!

Nur für zahnärztlichen Gebrauch!

Das Produkt wurde für den Einsatz im Dentalbereich entwickelt und muss gemäss Gebrauchsinformation angewendet werden. Für Schäden, die sich aus anderweitiger Verwendung oder nicht sachgemässer Anwendung ergeben, übernimmt der Hersteller keine Haftung. Darüber hinaus ist der Verwender verpflichtet, das Produkt eigenverantwortlich vor dessen Einsatz auf Eignung und Verwendungsmöglichkeit für die vorgesehenen Zwecke zu prüfen, zumal wenn diese Zwecke nicht in der Gebrauchsinformation aufgeführt sind.

Mode d'emploi

Description

Ceramic Repair System Kit est un ensemble de produits destiné à la réparation intraorale des restaurations indirectes en céramique et composite. Il est aussi possible de réparer les restaurations en tout-céramique avec Ceramic Repair System Kit.

Composition

Ceramic Repair contient les produits suivants:

Tetric EvoCeram® – composite nano-hybride photopolymérisable

La matrice monomère se compose de diméthacrylates. Les charges contiennent du verre de Baryum, du trifluorure d'Ytterbium, des oxydes mixtes et des prépolymères (82–83% du poids). Sont également contenus des additifs, des catalyseurs, des initiateurs, des stabilisateurs et des pigments (<1,0 % poids). La teneur totale en charges minérales des teintes „Bleach“ est de 79–80% en poids ou 60–61 % en volume, et, pour toutes les autres teintes, 75–76 % en poids ou 53–55 % en volume. La taille des particules de charge minérale est comprise entre 40 et 3000 nm. La taille moyenne des particules est de 550 nm.

IPS Empress Direct® Opaque – opaquer photopolymérisable indiqué pour masquer les surfaces métalliques exposées

La matrice monomère se compose de diméthacrylates (53.9 % en poids). Les charges inorganiques comprennent du verre de barium, du trifluorure d'ytterbium, du verre Ba-Al-fluorosilicate et de l'oxyde mélangé sphéroïde (43.4 % en poids). Sont contenus également : des catalyseurs, des stabilisateurs et des pigments (2,7 % en poids).

La teneur totale en charges inorganiques est de 23,2 % en vol. La taille des particules est comprise entre 0,04 et 3,0 µm. La taille moyenne des particules est de 0,7 µm.

Monobond® Plus – primer permettant l'adhésion chimique entre les composites de collage et tous les matériaux de restauration indirecte

Solution alcoolisée de méthacrylate de silane, de méthacrylate d'acide phosphorique et de sulfure méthacrylate.

Heliobond – agent de liaison photopolymérisable

Heliobond se compose de Bis-GMA et de diméthacrylate de tétraéthylène glycole (99% poids), des catalyseurs et des stabilisateurs (< 1%).

Indications

Réparation intraorale des restaurations indirectes en céramique et composite.

Contre-indications

L'utilisation de Ceramic Repair est contre-indiquée:

- S'il n'est pas possible d'isoler le champ opératoire ou de respecter les prescriptions du mode d'emploi
- En cas d'allergie avérée aux composants de Tetric EvoCeram, IPS Empress Direct Opaque, Monobond Plus and Heliobond.

Effets secondaires

Dans de rares cas, les composants de Tetric EvoCeram, IPS Empress Direct Opaque, Heliobond et Monobond Plus peuvent conduire à une sensibilisation. Dans ce cas, le produit ne doit plus être utilisé.

Interférences

Tetric EvoCeram / IPS Empress Direct Opaque / Heliobond

Les substances phénoliques ou à base d'eugénol / huile de clou de girofle ou de gaulthérie (wintergreen) inhibent la polymérisation des matériaux à base de méthacrylates. Ne pas utiliser ces substances avec Tetric EvoCeram, IPS Empress Direct Opaque et Heliobond.

Les solutions de rinçage cationiques ainsi que les révélateurs de plaque et les substances à base de chlorhexidine peuvent provoquer des colorations.

Monobond Plus

Eviter toute contamination par la salive, le sang ou l'eau durant toute la durée de la mise en œuvre.

Mise en œuvre



1. Isolation

Isoler le champ opératoire de manière suffisante, de référence à l'aide d'une digue (par ex. OpraDam® Plus).



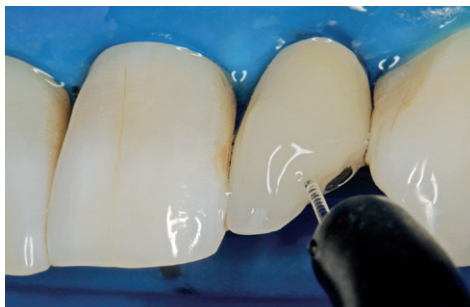
2. Préparation de la surface métallique

Dans le cas d'une surface métallique apparente, la dépolir sous irrigation à l'aide d'une meule au corindon ou d'un instrument diamanté. Il est possible aussi de dépolir la surface en alliage à l'aide d'une sableuse intraorale (respecter les consignes du fabricant).



3. Préparation des zones à réparer en céramique ou en composite

Biseauter les bords de la céramique ou du composite à réparer à l'aide d'un instrument diamanté sous refroidissement à l'eau pendant environ 1-2 minutes.



Puis rincer soigneusement à l'eau.
Sécher avec de l'air exempt d'huile.



Note :

Si la structure dentaire est concernée par la procédure de réparation, cette zone doit être prétraitée avec un adhésif amélo-dentinaire.



4. Mise en place de la matrice

Si la restauration comprend des zones proximales, placer une matrice et la fixer à l'aide d'un coin interdentaire.



5. Monobond Plus

A l'aide d'un pinceau, appliquer Monobond Plus sur la surface en céramique, en métal ou en composite dénudée, et laisser agir pendant 60 secondes.

Puis sécher avec de l'air exempt d'huile (ne pas rincer à l'eau).



6. Application d'Heliobond

Appliquer une épaisse couche d'Heliobond sur toute la surface à réparer. Éliminer les excédents à l'aide d'un soufflé d'air.



Puis photopolymériser pendant 10 secondes.
(Bluephase® Style, Bluephase 20i „High Power Program“).



7. Application de l'opacuer

Appliquer IPS Empress Direct Opaque uniquement sur la surface métallique préparée. La couche appliquée ne doit pas dépasser 0,5 mm d'épaisseur.

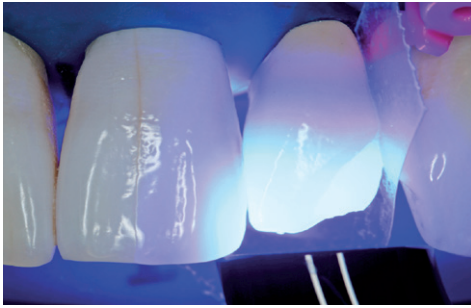


Puis photopolymériser pendant 20 seconde (Bluephase Style, Bluephase 20i „High Power Program“).
Si la première couche ne masque pas suffisamment la surface métallique, appliquer une deuxième couche d'IPS Empress Direct Opaque et photopolymériser à nouveau.



8. Réparation de la restauration avec Tetric EvoCeram

Appliquer Tetric EvoCeram en une épaisseur de couche de 2 mm maximum et sculpter à l'aide d'un instrument approprié (par ex. OptraSculpt Pad).



Photopolymériser chaque couche pendant 10 s (Bluephase Style, Bluephase 20i „High Power Program”).



9. Finition et polissage

Éliminer les excédents à l'aide d'instruments diamantés à grains fins.



Le polissage au brillant s'obtient avec des pointes siliconées (par ex. Astropol® ou OptraPol®).



10. Réparation terminée

Mise en garde

Eviter le contact de la peau, des muqueuses ou des yeux avec les matériaux Tetric EvoCeram, IPS Empress Direct Opaque et Monobond Plus non polymérisés.

A l'état non polymérisé, ces produits peuvent provoquer de légères irritations et conduire à une sensibilité aux méthacrylates.

Les gants du commerce ne protègent pas des sensibilités aux méthacrylates.

Monobond Plus:

- Inflammable
- Irritant
- Ce produit contient de l'éthanol!
Conserver à l'écart de toute flamme ou source d'étincelles.

Conditions de stockage et de conservation

- Ne pas utiliser les composants individuels de Ceramic Repair au-delà de la date de péremption.
- Température de stockage de tous les composants : 2–28 °C.
- Durée de conservation: se référer à la date de péremption sur les seringues, flacons, emballages
- Tetric EvoCeram, IPS Empress Direct Opaque, Heliobond : refermer les produits immédiatement après utilisation, une exposition à la lumière provoquant une polymérisation prématurée.
- Ne pas désinfecter les seringues avec des désinfectants oxydants!
- Monobond Plus: refermer immédiatement après utilisation.

Ne pas laisser à la portée des enfants!

Réservé exclusivement à l'usage dentaire.

Ce matériau a été développé en vue d'une utilisation dans le domaine dentaire et doit être mis en oeuvre selon le mode d'emploi. Les dommages résultant du non-respect de ces prescriptions ou d'une utilisation à d'autres fins que celles indiquées n'engagent pas la responsabilité du fabricant. L'utilisateur est tenu de vérifier sous sa propre responsabilité l'appropriation du matériau à l'utilisation prévue, et ce d'autant plus si celle-ci n'est pas citée dans le mode d'emploi.

Istruzioni d'uso

Descrizione

Ceramic Repair System Kit è un assortimento di componenti per la riparazione intraorale di rivestimenti estetici in ceramica o composito fissi. Ceramic Repair System kit consente di riparare anche restauri in ceramica integrale.

Composizione

Il sistema Ceramic Repair è costituito dai seguenti componenti:

Tetric EvoCeram® – composito fotopolimerizzabile nanoibrido

La matrice monomerica è composta da dimetacrilati (17–18% in peso). I riempitivi invece sono formati da vetro di bario, trifluoruro d'itterbio, ossido misto e prepolimero (82–83% in peso). Sono inoltre contenuti additivi, catalizzatori, stabilizzatori e pigmenti (<1.0% in peso). Il contenuto complessivo di riempitivi inorganici nei colori Bleach è pari a 79–80% in peso ovvero 60–61% in volume. Per tutti gli altri colori è pari a 75–76% in peso ovvero 53–55% in volume.

La grandezza delle particelle dei riempitivi inorganici oscilla tra 40 nm e 3.000 nm con una dimensione media di 550 nm.

IPS Empress Direct® Opaque – IPS Empress Direct Opaque è un opaco fotoindurente per la copertura di superfici metalliche scoperte.

La matrice del monomero è composta da dimetacrilati (53,9% in peso). I riempitivi inorganici sono composti da vetro di bario, trifluoruro di itterbio, vetro fluoro-silicato di Ba-Al e ossidi misti sferoidali (43,4 % in peso). Sono inoltre contenuti catalizzatori, stabilizzatori e pigmenti (2,7 % in peso).

Il contenuto totale di riempitivi inorganici è del 23,2 % in volume, la dimensione delle particelle è compresa fra 0,04-3,0 µm. La dimensione media delle particelle è di 0,7 µm.

Monobond® Plus – primer per la formazione di un legame adesivo fra i cementi compositi e tutti i materiali da restauro indiretti

Soluzione alcolica di metacrilato di silano, metacrilato di acido fosforico e metacrilato di solfuro.

Heliobond – adesivo fotoindurente

Heliobond contiene Bis-GMA e trietileneglicoldimetacrilato (99% in peso), catalizzatori, stabilizzatori <1%.

Indicazioni

Riparazioni intraorali di rivestimenti estetici in ceramica o composito fissi.

Controindicazioni

L'utilizzo del sistema Ceramic Repair è controindicato:

- quando non si possa assicurare un campo operatorio asciutto o non si possano seguire le metodiche di applicazione prescritte
- in caso di accertata allergia del paziente ad uno dei componenti di Tetric EvoCeram ed IPS Empress Direct Opaque, Monobond Plus, Heliobond.

Effetti collaterali

In rari casi i componenti di Tetric EvoCeram, IPS Empress Direct Opaque, Heliobond e Monobond Plus possono indurre a fenomeni di sensibilizzazione. In tal caso sospenderne l'utilizzo.

Interazioni

Tetric EvoCeram / IPS Empress Direct Opaque / Heliobond

Le sostanze fenoliche, come p.es. i materiali contenenti eugenolo / essenza di garofano e olio di sempreverdi inibiscono l'indurimento di materiali a base di metacrilato. Non utilizzare questi materiali in combinazione con Tetric EvoCeram, IPS Empress Direct Opaque e Heliobond. Il contatto con collutori cationici, agenti rivelatori di placca e clorexidina può dar luogo a discromie.

Monobond Plus

Evitare qualsiasi contaminazione dell'area soggetta a riparazione con saliva, sangue o acqua durante l'intera procedura operativa.

Applicazione



1. Isolamento

E' necessario eseguire un isolamento appropriato del campo operatorio, possibilmente con diga di gomma (p.es OptraDam® Plus).



2. Preparazione delle superfici di metallo

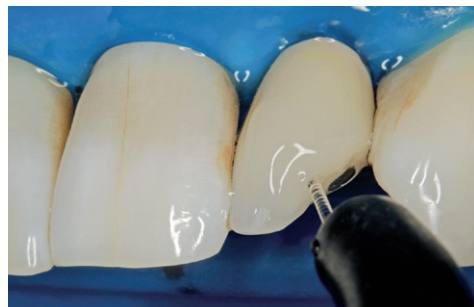
Nel caso di una superficie in metallo esposta, irruvidire la parte interessata con frese diamantate o frese al corindone raffreddando con acqua.

In alternativa, irruvidire la superficie in lega con una sabbiatrice intraorale (rispettare le indicazioni del produttore).



3. Preparazione della zona difettosa in ceramica o composito

Bisellare i margini in ceramica o composito con una fresa diamantata per 1-2 mm circa.



Sciacquare quindi abbondantemente con acqua, ed asciugare con getto d'aria priva d'olio.



*Avvertenza:
se nella riparazione sono coinvolti i tessuti dentari duri (dentina/smalto), pretrattare queste superfici con un adesivo smalto dentinale*



4. Applicazione della matrice

In caso di restauri con interessamento prossimale, applicare una matrice e fissarla con cunei.



5. Monobond Plus

Applicare Monobond Plus con un pennello sulle superfici in ceramica, metallo e composito esposte e lasciare agire per 60 secondi.

Asciugare quindi con un getto d'aria priva di olio (non irrigare con acqua).



6. Applicazione di Heliobond

Applicare un sottile strato di Heliobond sull'intera superficie da riparare (opacizzante e ceramica/composito).

Rimuovere le eccedenze con getto d'aria.



Fotopolimerizzare per 10 secondi
(Bluephase® Style, Bluephase 20i “High Power Program”).



7. Applicazione del materiale opacizzante

Applicare IPS Empress Direct Opaque in uno spessore di max 0,5 mm esclusivamente sulle superfici di metallo pretrattato.

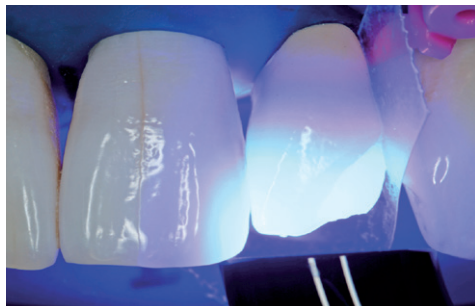


Quindi fotopolimerizzare per 20 secondi (Bluephase Style, Bluephase 20i “High Power Program”).
In caso di insufficiente copertura, applicare un secondo strato di IPS Empress Direct Opaque e polimerizzare nuovamente.



8. Riparazione del restauro con Tetric EvoCeram

Applicare Tetric EvoCeram in strati di max. 2 mm e adattare con strumento idoneo (p.es. OptraSculpt Pad).



Fotopolimerizzare ogni strato per 10 secondi (Bluephase Style, Bluephase 20i "High Power Program").



9. Rifinitura e lucidatura

A questo punto rimuovere le eccedenze con frese diamantate a granulometria fine.



Eeguire la lucidatura a specchio con gommini in silicone (p.es. Astropol® oppure OptraPol®).



10. Restauro dopo la riparazione

Avvertenze

Evitare il contatto di Tetric EvoCeram, IPS Empress Direct Opaque, Monobond Plus non polimerizzato con cute, mucose e occhi.

Questi prodotti, allo stato non indurito, possono avere un effetto leggermente irritante e condurre a sensibilizzazioni ai metacrilati.

I normali guanti ad uso medico non proteggono da sensibilizzazione ai metacrilati.

Monobond Plus:

- Infiammabile
- Irritante
- Il prodotto contiene etanolo!
Tenere lontano da fonti di accensione.

Conservazione e avvertenze

- Non utilizzare i singoli componenti del sistema Ceramic Repair dopo la data di scadenza.
- Temperatura di conservazione di tutti i componenti: 2–28 °C.
- Data di scadenza: consultare le indicazioni riportate sulle siringhe, sui flaconi, sulle confezioni dei singoli prodotti che compongono il sistema.
- Tetric EvoCeram, IPS Empress Direct Opaque, Heliobond: richiudere immediatamente dopo l'uso. L'esposizione alla luce può indurre una polimerizzazione precoce del prodotto.
- Non disinfettare le siringhe con disinfettanti ossidanti.
- Monobond Plus: richiudere immediatamente dopo l'uso.

Tenere il prodotto lontano dalla portata dei bambini!

Solo per uso odontoiatrico!

Questo materiale è stato sviluppato unicamente per un utilizzo in campo dentale. Il suo impiego deve avvenire solo seguendo le specifiche istruzioni d'uso del prodotto. Il produttore non si assume alcuna responsabilità per danni risultanti dalla mancata osservanza delle istruzioni d'uso o da utilizzi diversi dal campo d'applicazione previsto per il prodotto. L'utilizzatore è responsabile per la sperimentazione del materiale per un impiego non esplicitamente indicato nelle istruzioni d'uso. Le descrizioni e i dati non costituiscono alcuna garanzia degli attributi e non sono vincolanti.

Instrucciones de uso

Descripción

Ceramic Repair Kit es un set formado por varios componentes para reparaciones intraorales de fracturas de cerámica y restauraciones fijas de composites de recubrimiento. Las restauraciones de cerámica sin metal también pueden repararse con Ceramic Repair System Kit.

Composición

El sistema Ceramic Repair lo integran los siguientes componentes:

Tetric EvoCeram® – composite fotopolimerizable nano híbrido

La matriz de monómero está compuesta de dimetacrilatos (17–18% en peso). El relleno contiene vidrio de bario, trifluoruro de Iterbio, óxidos mixtos y prepolímeros (82–83% en peso). Además contiene: aditivos, catalizadores, estabilizadores y pigmentos (< 1,0% en peso). El contenido total de relleno inorgánico de los colores Bleach es del 79–80% en peso 60-61% en volumen; para el resto de colores, 75–76% en peso o 53–55% en volumen. El contenido total de relleno inorgánico es de 23,2% en volumen. El tamaño de partícula del relleno inorgánico está entre 40 nm a 3.000 nm, con un tamaño medio de 550 nm.

IPS Empress Direct® Opaque – opaquer fotopolimerizable indicado para cubrir superficies de metal expuestas

La matriz de monómero está compuesta de dimetacrilatos (53.9 % en peso). El relleno contiene vidrio de bario, trifluoruro de Iterbio, vidrio de fluorsilicato de Ba-Al y óxidos mixtos esféricos (43.4% en peso). Además contiene catalizadores, estabilizadores y pigmentos (2,7% en peso). El tamaño de partículas oscila entre 0.04 a 3,0 µm siendo el tamaño medio de las partículas de 0,7 µm.

Monobond® Plus – primer para la unión adhesiva entre composites de cementación y todos los materiales de restauración indirectos

Solución alcohólica de metacrilato de silano, metacrilato de ácido fosfórico y metacrilato de sulfuro.

Heliobond – bonding fotopolimerizable

Heliobond contiene Bis-GMA y trietilenglicol dimetacrilato (99% en peso), catalizadores y estabilizadores < 1%.

Indicaciones

Reparaciones intra-orales de cerámica defectuosa – y restauraciones fijas de composite de recubrimiento.

Contraindicaciones

El sistema de Ceramic Repair no debe ser utilizado:

- si el adecuado aislamiento no es posible o no pueden ser utilizadas las técnicas de trabajo estipuladas.
- si el paciente presenta alergia conocida a cualquiera de los ingredientes de Tetric EvoCeram y IPS Empress Direct Opaque, Monobond Plus, Heliobond.

Efectos secundarios

En casos aislados, los componentes de Tetric EvoCeram, IPS Empress Direct Opaque, Heliobond y Monobond Plus pueden causar sensibilización. En estos casos, los productos no deben ser utilizados de nuevo.

Otras interacciones

Tetric EvoCeram / IPS Empress Direct Opaque / Heliobond

Los materiales con eugenol/esencia de clavo pueden inhibir la polimerización de los composites. Por esta razón, dicho tipo de materiales no debe utilizarse en combinación con Tetric EvoCeram, IPS Empress Direct y Heliobond. Los colutorios catiónicos y agentes reveladores de placa con contenido de clorhexidina pueden causar decoloraciones.

Monobond Plus

Durante todo el proceso de reparación, debe evitarse la contaminación con saliva, sangre o agua.

Aplicación



1. Aislamiento

Se requiere un aislamiento adecuado, idealmente con dique de goma. (por ej. OptraDam® Plus).



2. Preparación de la superficie de metal

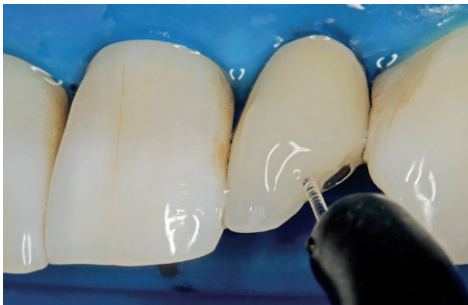
En el caso de que exista una superficie metálica expuesta, limpiar y crear rugosidades con fresas de diamante o corindón.

Asegurarse de aplicar la adecuada refrigeración con agua. Como alternativa, para crear rugosidades en la superficie de la aleación también se puede utilizar un arenador intraoral o silicatar (seguir las instrucciones del fabricante).



3. Preparación de la zona defectuosa de cerámica o composite

Biselar los márgenes de la zona defectuosa de cerámica o composite aprox. 1-2 mm con fresa de diamante. Aplicar la adecuada refrigeración con agua.



A continuación, secar la zona de trabajo con aire libre de grasa.



Nota:

Si los tejidos dentales duros son afectados durante el proceso de reparación esta área debe ser pretratada con un adhesivo esmalte dentinario.



4. Colocación de la matriz

Si la restauración incluye áreas proximales, colocar una matriz y asegurarla con una cuña.



5. Monobond Plus

Aplicar Monobond Plus con un pincel en la superficie de cerámica, composite o metal expuesta y dejar actuar durante 60 segundos.

A continuación, secar con aire libre de grasa (no aclarar con agua).



6. Aplicación de Heliobond

Aplicar una fina capa de Heliobond sobre el total de la superficie que necesita reparación. Retirar los excesos con aire.

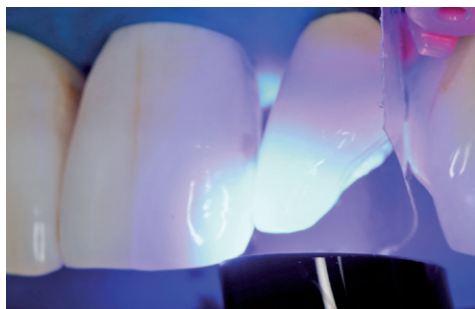


A continuación, polimerizar durante 10 segundos. (Bluephase® Style, Bluephase 20i "Programa de alta intensidad").



7. Aplicación del opaquer

Aplicar IPS Empress Direct Opaque solo a la superficie de metal acondicionada. La capa aplicada debe tener un máximo de 0.5mm de grosor.



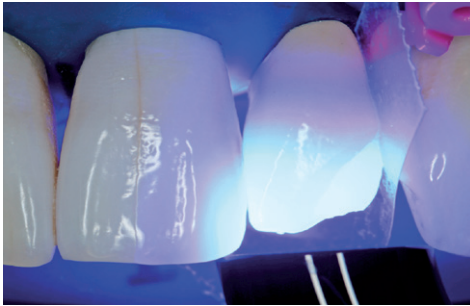
A continuación, fotopolimerizar durante 20 segundos. (Bluephase Style, Bluephase 20i "Programa de Alta Intensidad").

Si el recubrimiento no es el adecuado, aplicar una segunda capa de IPS Empress Direct Opaque y fotopolimerizar de nuevo.



8. Reconstrucción de la restauración con Tetric EvoCeram

Aplicar Tetric EvoCeram en capas de un grosor máximo 2mm y adaptar el material con un instrumento indicado (por ej. OptraSculpt Pad).



Fotopolimerizar cada capa durante 10 segundos. (Bluephase Style, Bluephase 20i "Programa de Alta Intensidad").



9. Acabado y pulido

Retirar los excesos con un instrumento de pulido de diamantes de grano fino.



El pulido a alto brillo se realiza con pulidores de silicona (por ej. Astropol® o OptraPol®).



10. Reparación de la restauración finalizada

Avisos

Evitar el contacto de Tetric EvoCeram, IPS Empress Direct Opaque, Monobond Plus fresco con la piel/las mucosas y los ojos.

El material sin polimerizar puede causar una ligera irritación y provocar una sensibilización a los metacrilatos.

Los guantes médicos no proporcionan una protección contra los efectos de sensibilización de los metacrilatos.

Monobond Plus:

- es inflamable
 - es irritante
 - contiene etanol
- Mantener alejado de las fuentes de ignición.

Almacenamiento

- No utilizar los distintos componentes de Ceramic Repair una vez caducados
- Temperatura de almacenamiento de todos los componentes: 2–28 °C
- Caducidad: Ver fecha de caducidad en jeringas/ frascos/envases
- Cerrar inmediatamente Tetric EvoCeram, IPS Empress Direct Opaque y Heliobond después de su uso; la exposición a la luz provoca una polimerización prematura
- No desinfectar las jeringas con desinfectantes oxidantes
- Monobond Plus: Cerrar la botella inmediatamente después de su uso

Mantener fuera del alcance de los niños!

Sólo para uso odontológico!

Este material ha sido fabricado para su uso dental y debe manipularse según las instrucciones de uso. El fabricante no se hace responsable de los daños ocasionados por otros usos o una manipulación indebida. Además, el usuario está obligado a comprobar, bajo su propia responsabilidad, antes de su uso, si el material es apto para los fines previstos, sobre todo si éstos no figuran en las instrucciones de uso. Descripciones y datos no constituyen garantía de los atributos

Instruções de uso

Descrição

O Kit do Sistema Ceramic Repair é um conjunto de vários componentes para o reparo intra-oral de restaurações fixas estratificadas de cerâmica e de compósito defeituosas. Restaurações totalmente cerâmicas também podem ser reparadas com o Kit do Sistema Ceramic Repair.

Composição

O Kit do Sistema Ceramic Repair contém os seguintes componentes:

Tetric EvoCeram® – um compósito nano-híbrido fotopolimerizável

A matriz de monômero é composta por dimetacrilatos (17–18% em peso). As partículas de carga contêm vidro de bário, trifluoreto de itérbio, óxidos mistos e pré-polímero (82–83% em peso). Os componentes adicionais são aditivos, catalisadores, estabilizadores e pigmentos (< 1,0 % em peso). O conteúdo total de carga inorgânica para as tonalidades Bleach é de 79 a 80% em peso ou 60 a 61 % em volume. Para as outras tonalidades, o conteúdo é de 75–76 % em peso ou 53–55 % em volume. O tamanho das partículas das cargas inorgânicas está entre 40 nm e 3000 nm com um tamanho médio de partícula de 550 nm.

IPS Empress Direct® Opaque – um opaco fotopolimerizável adequado para mascarar superfícies metálicas expostas

A matriz de monômero é composta de dimetacrilatos (53,9 % em peso). As partículas inorgânicas são representadas por vidro de bário, fluoreto de itérbio, vidro fluorsilicato de bário e alumínio e óxidos mistos esféricos (43,4 % em peso). Iniciadores, estabilizadores e pigmentos são conteúdos adicionais (2,7 % em peso). O teor total de cargas inorgânicas, é de 23,2% em volume e o tamanho de partícula varia desde 0,04 to 3,0 µm. O tamanho médio de partícula é de 0,7µm.

Monobond® Plus – um primer concebido para estabelecer uma união adesiva entre cimentos compósitos e todos os materiais restauradores
Solução alcoólica de metacrilato de silano, metacrilato do ácido fosfórico e metacrilato de sulfeto.

Heliobond – um agente de união fotopolimerizável

O Heliobond consiste de Bis-GMA e tri-etilenoglicol dimetacrilato (99 % em peso), iniciadores e estabilizadores (<1%).

Indicação

Reparo intra-oral de restaurações defeituosas fixas estratificadas de cerâmica e de compósito.

Contraindicações

Não deve ser usado:

- se um campo de trabalho seco não pode ser estabelecido ou a técnica de aplicação recomendada não pode ser aplicada;
- Se um paciente é sabidamente alérgico a qualquer dos ingredientes que constituem Tetric EvoCeram, IPS Empress Direct Opaque, Monobond Plus e Heliobond.

Efeitos colaterais

Em casos raros, os componentes de Tetric EvoCeram, IPS Empress Direct Opaque, Heliobond e Monobond Plus podem levar à sensibilização. Em tais casos, estes produtos não devem ser usados.

Interações

Tetric EvoCeram / IPS Empress Direct Opaque / Heliobond

Compostos fenólicos, tais como o eugenol / óleo de cravo e óleo de gaultéria inibem a polimerização de materiais com base em metacrilato. Materiais contendo tais substâncias não devem ser utilizados conjuntamente com Tetric EvoCeram, IPS Empress Direct Opaque e Heliobond.

Manchamento pode ocorrer associado a bochechos, agentes catiônicos reveladores de placa e clorexidina.

Monobond Plus

A contaminação das superfícies de fratura com saliva, sangue ou água devem ser absolutamente evitada durante todo o procedimento.

Uso



1. Isolamento

Isolamento adequado é necessário, de preferência com um dique de borracha (por ex. OpraDam® Plus).



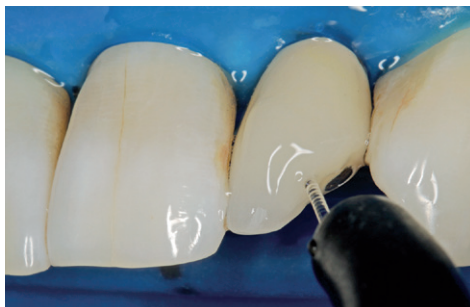
2. Preparo da superfície do metal

No caso de uma superfície de metal exposto, asperize a superfície com um instrumento de desgaste diamantado ou de corindo usando irrigação com água. Alternativamente, asperize a superfície do metal, com um dispositivo de jateamento intra-oral (observar as instruções do fabricante).



3. Preparo da superfície de cerâmica ou de compósito com defeito

Bisele as margens da superfície cerâmica ou do compósito com defeito (1-2 mm) com um instrumento de desgaste diamantado de granulação fina usando irrigação com água.



Em seguida, enxague bem e seque com ar sem óleo



Nota:

Se a estrutura do dente for afetada por esse reparo, essas áreas devem ser pré-tratadas com um adesivo de esmalte e dentina.



4. Colocação da matriz

Se a restauração inclui áreas proximais, coloque uma fita matriz e prenda-a com uma cunha.



5. Monobond Plus

Use um pincel para aplicar Monobond Plus à cerâmica exposta, e as superfícies de metal e compósito e deixe reagir por 60 segundos.

Posteriormente, seque com ar sem óleo. (Não enxágüe.)



6. Aplicação do Heliobond

Aplique uma camada fina de Heliobond a toda a área de superfície que precisa de ser reparada. Remova qualquer excesso com ar comprimido.



Em seguida, fotoative por 10 segundos.
(Bluephase® Style, Bluephase 20i “Programa High Power”).



7. Aplicação do opacificador

Aplique IPS Empress Direct Opaque apenas à superfície metálica preparada. A camada aplicada deve ter uma espessura máxima de 0,5 milímetros.

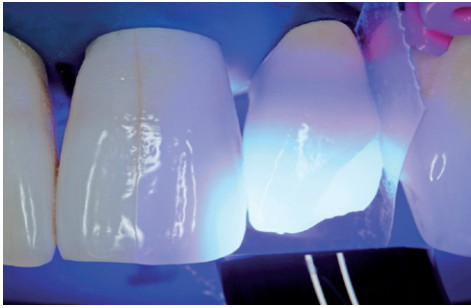


Em seguida, fotoative por 20 segundos.
(Bluephase Style, Bluephase 20i “Programa High Power”). Se a superfície ainda não está suficientemente mascarada, aplique uma segunda camada de IPS Empress Direct Opaque e fotoative novamente.



8. Reparo da restauração com Tetric EvoCeram

Aplique EvoCeram Tetric em incrementos de max. 2 milímetros e adapte o material com um instrumento adequado (por ex. OpraSculpt Pad).



Fotoative cada camada individualmente por 10 segundos (Bluephase Style, Bluephase 20i “Programa High Power”).



9. Acabamento e polimento

Retire o excesso com um instrumento de desgaste diamantado de granulação fina adequado.



Polir as restaurações até um alto brilho com polidores de silicone (e.g. Astropol® ou Optrapol®).



10. Restauração após o reparo

Aviso

Evitar qualquer contato de EvoCeram Tetric não curado, IPS Empress Direct Opaque e Monobond Plus com a pele, mucosas e olhos.

Em um estado não polimerizado, esses produtos podem causar uma ligeira irritação e levar a uma sensibilização contra metacrilatos.

Luvas médicas comerciais não oferecem proteção contra o efeito de sensibilização de metacrilatos.

Monobond Plus:

- Inflamável
- Irritante
- O produto contém etanol! Manter afastado de fontes de ignição.

Prazo de validade e armazenamento

- Não se usam os componentes individuais da cerâmica-Reparar após a data de validade indicada.
- Observe a temperatura de armazenamento de todos os componentes: 2–28 °C
- Prazo de validade: ver impressão na seringa/garrafa/cartucho
- Tetric EvoCeram, IPS Empress Direct Opaque, Heliobond: Feche os produtos imediatamente após a sua utilização. A exposição à luz provoca polimerização prematura.
- Não desinfetar seringas com desinfetantes oxidantes.
- Monobond Plus: fechar imediatamente após o uso.

Manter fora do alcance das crianças!

Somente para uso odontológico.

Estes materiais foram fabricados somente para uso dental e devem ser manipulados de acordo com as Instruções de Uso. O fabricante não é responsável pelos danos causados por outros usos ou por manipulação incorreta. Além disto, o usuário está obrigado a comprovar, antes do uso e sob sua responsabilidade, se os materiais são compatíveis com a utilização desejada, principalmente quando esta utilização não está indicada nestas Instruções de Uso. Descrições e dados não constituem nenhum tipo de garantia e, por isto, não possuem qualquer vinculação.

Bruksanvisning

Beskrivning

Ceramic Repair System Set är ett set bestående av olika komponenter för intraoral lagning av defekta fasader av keram och komposit på fast protetik. Även helkeramiska ersättningar kan lagas med Ceramic Repair System Set.

Sammansättning

Ceramic Repair System Set består av följande komponenter:

Tetric EvoCeram® – ljushärdande nanohybrid-komposit

Monomermatrisen består av dimetakrylater (17-18 viktprocent). Fillerpartiklarna innehåller bariumglas, ytterbiumtrifluorid, blandoxid och prepolymerer (82-83 viktprocent). Dessutom ingår tillsatser, initiatorer, stabilisatorer och pigment (<1,0 viktprocent). Det totala innehållet oorganiska fillerpartiklar i Bleach-färgerna är 79-80 viktprocent eller 60-61 volymprocent. För alla andra färger är innehållet 75-76 viktprocent eller 53-55 volymprocent. Storleken på de oorganiska fillerpartiklarna ligger mellan 40 nm och 3 000 nm, med en medelpartikelstorlek på 550 nm.

IPS Empress Direct® Opaque – ljushärdande opak-material för att maskera exponerade metallytor

Monomermatrisen består av dimetakrylater (53,9 viktprocent). De oorganiska fillerpartiklarna består av bariumglas, ytterbiumtrifluorid, barium-aluminium-fluorsilikatglas samt sfärisk blandoxid (43,4 viktprocent). Dessutom ingår initiatorer, stabilisatorer och pigment (2,7 viktprocent).

Den totala andelen oorganiska fillerpartiklar är 23,2 volymprocent och partikelstorlekarna varierar från 0,04 till 3,0 µm. Medelpartikelstorleken är 0,7 µm.

Monobond® Plus – primer för uppbyggnad av en adhesiv bindning mellan komposit-cement och alla indirekta fyllningsmaterial

Alkohollösning av silanmetakrylat, fosforsyrametakrylat och sulfidmetakrylat.

Heliobond – ljushärdande bondingmaterial

Heliobond innehåller Bis-GMA och trietylglykoldimetakrylat (99 viktprocent), initiatorer och stabilisatorer (<1%).

Avsedd användning

Intraoral lagning av defekta fasader av keram och komposit på fast protetik.

Kontraindikationer

Användning är kontraindicerad

- om arbetsfältet inte kan hållas torrt eller den föreskrivna appliceringstekniken inte kan tillämpas
- vid känd allergi mot någon ingående beståndsdel i Tetric EvoCeram, IPS Empress Direct Opaque, Monobond Plus eller Heliobond.

Biverkningar

I sällsynta fall kan innehållsämnen i Tetric EvoCeram, IPS Empress Direct Opaque, Heliobond och Monobond Plus ge upphov till sensibilisering. I sådana fall ska produkten inte användas.

Interaktioner

Tetric EvoCeram / IPS Empress Direct Opaque / Heliobond

Fenoliska substanser såsom eugenol/nejlikolja och vintergrönolja hämmar polymerisationen av material baserade på metakrylat. Därför bör material som innehåller de här substanserna inte användas tillsammans med Tetric EvoCeram, IPS Empress Direct Opaque och Heliobond. Missfärgningar kan uppträda i kombination med katjoniska munsköljningar, placindikatorer samt klorhexidin.

Monobond Plus

Kontaminering av de defekta ytorna med saliv, blod eller vatten måste undvikas under hela arbetsgången.

Applicering



1. Isolering

Tanden måste torrläggas på lämpligt sätt, helst med kofferdam (t.ex. OptraDam® Plus).



2. Förberedelse av metallytan

Ev. frilagd metallyta ruggas upp med diamant- eller korundborr under vattenkylning.

Alternativt kan metallytan ruggas upp med hjälp av en sandbläster avsedd för intraoralt bruk (följ tillverkarens bruksanvisning).



3. Förberedelse av den defekta keram- eller kompositytan

Kantskår (bevel) den defekta keram- eller kompositytan (1-2 mm) med ett finkornigt diamantborr under vattenkylning.



Spola därefter ytan noggrant med vatten och torka med oljefri luft.



OBS:

Om dental hårdvävnad omfattas av reparationen, ska denna förbehandlas med dentin- och emalj-adhesiv.



4. Placering av matris

Sätt ett matrisband och fixera det med en kil om lagningen omfattar approximalområdet.



5. Monobond Plus

Applicera Monobond Plus med hjälp av pensel på de frilagda keramik-, metall- eller kompositytorna och låt verka i 60 sekunder.

Luftblästra därefter torrt med oljefri luft. (Spola/skölj inte med vatten.)



6. Applicera Heliobond

Applicera ett tunt skikt Heliobond på hela ytan som behöver lagas. Avlägsna ev. överskott med luftbläster.



Ljushärda därefter i 10 sekunder.
(Bluephase® Style, Bluephase 20i "High Power Program")



7. Applicera opakern

Applicera IPS Empress Direct Opaque enbart på den förberedda metallytan. Det applicerade skiktet får vara högst 0,5 mm tjockt.

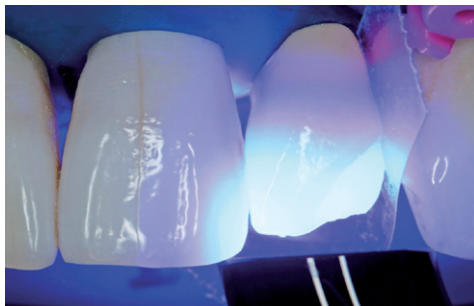


Ljushärda därefter i 20 sekunder.
(Bluephase Style, Bluephase 20i "High Power Program")
Om ytan fortfarande inte är tillräckligt maskerad appliceras ytterligare ett skikt av IPS Empress Direct Opaque som därefter ljushärdas på nytt.



8. Återställa ersättningen med Tetric EvoCeram

Applicera Tetric EvoCeram i skikt på max 2 mm och applicera materialet med ett lämpligt instrument (t.ex. OptraSculpt Pad).



Ljushärda varje skikt för sig i 10 sekunder (Bluephase Style, Bluephase 20i "High Power Program").



9. Finishing och polering

Avlägsna överskott med en lämplig finkornig diamantborr.



Ersättningen poleras sedan till högljans med silikonpolerare (t.ex. Astropol® eller OptraPol®).



10. Ersättningen återställd

Varning

Ohärdad Tetric EvoCeram, IPS Empress Direct Opaque och Monobond Plus, får inte komma i kontakt med hud slemhinnor och ögon.

I ohärdat tillstånd kan dessa produkter ge upphov till lätt irritation och leda till sensibilisering för metakrylater.

Vanliga medicinska handskar skyddar inte mot metakrylaters sensibiliserande effekt.

Monobond Plus:

- Lättantändlig.
- Irriterande.
- Produkten innehåller etanol!
Förvaras åtskild från antändningskällor

Hållbarhet och förvaring

- Använd inte komponenterna i Ceramic Repair efter deras respektive utgångsdatum.
- Förvaringstemperatur för alla komponenterna: 2–28 °C
- Hållbarhetstid: se märkning på sprutor/flaskor
- Tetric EvoCeram, IPS Empress Direct Opaque, Heliobond: Förslut produkterna omedelbart efter användning. Exponering för ljus gör att materialet härdar i förtid.
- Desinfektera inte sprutorna med oxiderande desinfektionsmedel.
- Monobond Plus: Förslut omedelbart efter användning.

Förvaras oåtkomligt för barn!

Enbart för dentalt bruk.

Detta material har utvecklats speciellt för dentalt bruk. Bearbetningen ska noga följa bruksanvisningen. Tillverkaren påtager sig inget ansvar för skador som uppkommer genom underlåtande att följa givna föreskrifter eller användning utöver de fastställda indikationsområdena. Användaren är ansvarig för kontrollen av produktens lämplighet för annat ändamål än vad som finns direkt uttryckt i bruksanvisningen. Beskrivningar och uppgifter utgör ingen garanti för egenskaper och är inte bindande.

Brugsanvisning

Beskrivelse

Ceramic Repair systemsættet er et sæt, der består af forskellige komponenter til intraoral reparation af frakturerede fastsiddende restaureringer af keramisk og kompositlaminerings. Restaureringer komplet af keramik kan også repareres med Ceramic Repair systemsættet.

Sammensætning

Ceramic Repair systemsættet består af følgende komponenter:

Tetric EvoCeram® – et lyshærdende nanohybrid-komposit

Monomermatricen består af dimethacrylater (17-18 vægt%). Filleret består af bariumglas, ytterbiumtrifluorid, blandingsoxid og præpolymer (82–83 vægt%). Indeholder desuden additiver, initiatører, stabilisatorer og pigmenter (<1,0 vægt%). Det samlede indhold af uorganisk filleret materiale for Bleach-farverne er 79–80 vægt% eller 60–61 vol%. For alle andre farver er indholdet 75–76 vægt% eller 53–55 vol%. Partikelstørrelsen ligger mellem 40 nm og 3.000 nm med en middel partikelstørrelse på 550 nm.

IPS Empress Direct® Opaque – en lyshærdende opak maskeringsfarve til fritliggende metaloverflader

Monomermatricen består af dimethacrylater (53,9 vægt%). De uorganiske fillere omfatter bariumglas, ytterbiumtrifluorid, Ba-Al-fluorsilikatglas og sfærisk blandingsoxid (43,4 vægt%). Indeholder desuden initiatører, stabilisatorer og pigmenter (2,7 vægt%). Det samlede indhold af uorganisk filleret materiale er 23,2 vol%, og partikelstørrelsen er på mellem 0,04 og 3,0 µm. Den gennemsnitlige partikelstørrelse er 0,7 µm.

Monobond® Plus – en primer, der fremmer adhæsiv bonding mellem cementerede kompositmaterialer og alle indirekte fyldningsmaterialer

Alkoholopløsning af silanmethacrylat, fosforsyreholdig methacrylat og sulfidmethacrylat.

Heliobond – et lyshærdende adhæsiv

Heliobond består af Bis-GMA triethylenglykoldimetacrylat (99 vægt%), initiatører og stabilisatorer (<1%).

Indikationer

Intraorale reparationer af frakturerede fastsiddende keramiske og kompositlaminerede restaureringer

Kontraindikationer

Anvendelsen er kontraindiceret:

- hvis tilstrækkelig tørlægning ikke er mulig, eller hvis den foreskrevne anvendelsesteknik ikke kan anvendes,
- hvis en patient vides at være allergisk over for et af indholdsstofferne i Tetric EvoCeram, IPS Empress Direct Opaque, Monobond Plus og Heliobond.

Bivirkninger

I sjældne tilfælde kan bestanddele i Tetric EvoCeram, IPS Empress Direct Opaque, Heliobond og Monobond Plus føre til sensibilisering. I sådanne tilfælde må produktet ikke anvendes.

Interaktioner

Tetric EvoCeram / IPS Empress Direct Opaque / Heliobond

Materialer, der indeholder eugenol/nellikeolie og methylsalicylat, kan hæmme polymeriseringen af materialer, der er baseret på methacrylat. Materialer, der indeholder sådanne stoffer, må ikke anvendes sammen med Tetric EvoCeram, IPS Empress Direct Opaque og Heliobond. Misfarvning kan forekomme i kombination med kationiske mundskyllemidler, plakindfarvningsmidler og chlorhexidin.

Monobond Plus

Kontaminering af frakturoverflader med spyt, blod eller vand skal altid undgås helt under hele proceduren.

Anvendelse



1. Tørlægning

Grundig tørlægning, helst med kofferdam (f.eks. OptraDam® Plus), er påkrævet.



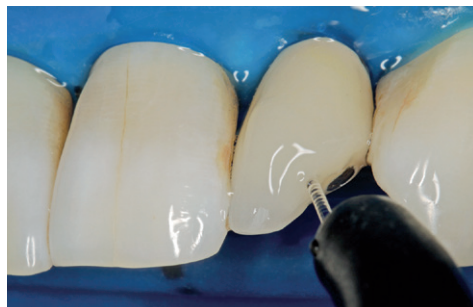
2. Klargøring af metaloverfladen

I tilfælde af en fritliggende metaloverflade skal den gøres ru med diamant- eller konturbor med vandkøling. Som alternativ kan metaloverfladen gøres ru med et intra-oralt sandblæsningsinstrument (følg producentens vejledninger).



3. Klargøring af den frakturerede overflade af keramik eller kompositmateriale

Fas områderne omkring den frakturerede overflade (1-2 mm) af keramik eller kompositmateriale med et finkornet diamantbor med vandkøling.



Derefter skal restaureringen skylles grundigt med vand og tørres med oliefri luft.



BEMÆRK:

Hvis tandstrukturen påvirkes af denne reparation, skal disse områder forbehandles med et dentin- og emaljeadhæsiv.



4. Placering af matricen

Hvis restaureringen omfatter proksimale områder, skal der placeres et matricebånd, som skal sikres med en kile.



5. Monobond Plus

Brug en børste til at påføre Monobond Plus på de fritliggende overflader af keramik, metal og komposit. materialer, og lad det reagere i 60 sekunder. Derefter skal der tørres med oliefri luft. (Der må ikke skylles med vand.)



6. Påføring af Heliobond

Påfør et tyndt lag Heliobond på hele overfladen, som skal repareres. Fjern der overskydende materiale med trykluft.



Udhærd det derefter med lys efter i 10 sekunder.
(Bluephase® Style, Bluephase 20i "High Power-program").



7. Påføring af opak

Påfør kun IPS Empress Direct Opaque på den klargjorte metaloverflade. Det påførte lag bør have en tykkelse på maks. 0,5 mm.

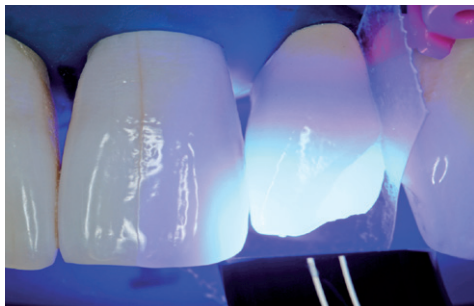


Udhærd det derefter med lys efter i 20 sekunder.
(Bluephase Style, Bluephase 20i "High Power-program").
Hvis overfladen endnu ikke er tilstrækkelig udfyldt, skal der påføres et andet lag IPS Empress Direct Opaque, og der skal udhærdes med lys igen.



8. Reparation af restaueringen med Tetric EvoCeram

Påfør Tetric EvoCeram i trin på maks. 2 mm, og påfør materialet med et egnet instrument (f.eks. OptraSculpt Pad).



Udhærd hvert lag i 10 sekunder med lys (Bluephase Style, Bluephase 20i "High Power-program").



9. Beslibning og polering

Fjern overskydende materiale med et egnet finkornet diamantbor.



Polér restaureringerne, så de har højglans, med silikonepolerere (f.eks. Astropol® or OptraPol®).



10. Restaurering efter reparation

Advarsel

Undgå enhver kontakt med uhærdet Tetric EvoCeram, IPS Empress Direct Opaque og Monobond Plus på huden, slimhinderne og øjnene.

I upolymeriseret tilstand kan disse produkter forårsage let irritation og føre til en sensibilisering mod methacrylater.

Almindelige medicinske undersøgelseshandsker yder ingen beskyttelse mod den sensibiliserende effekt af methacrylater.

Monobond Plus:

- Brandfarlig
- Lokalirriterende
- Produktet indeholder ethanol!
Skal holdes væk fra antændelseskilder.

Holdbarhed og opbevaring

- De enkelte komponenter i Ceramic Repair må ikke anvendes efter udløbsdatoen.
- Overhold opbevaringstemperaturen for alle komponenter: 2–28 °C
- Holdbarhed: se påskriften på sprøjten/flasken/patronen
- Tetric EvoCeram, IPS Empress Direct Opaque, Heliobond: Luk produkterne direkte efter brug. Eksponering over for lys fører til for tidlig polymerisering.
- Der må ikke anvendes oxiderende desinfektionsmidler til desinfektion af sprøjter.
- Monobond Plus: Luk direkte efter brug.

Opbevares utilgængeligt for børn!

Kun til dentalt brug.

Produktet er fremstillet til anvendelse inden for dentalområdet og skal anvendes i overensstemmelse med brugsanvisningen. Skader som skyldes forkert brug eller anvendelse påtager producenten sig intet ansvar for. Derudover er forbrugeren forpligtet til - inden produktet anvendes - på eget ansvar at teste det med hensyn til egnethed og anvendelsesmuligheder for de planlagte formål, især hvis disse formål ikke er anført i brugsanvisningen. Beskrivelserne og data udgør ingen garanti for egenskaber og er ikke bindende.

Käyttöohjeet

Kuvaus

Ceramic Repair -järjestelmäsarja on lajitelma materiaaleja käytettäväksi vaurioituneiden keraamisten ja yhdistelmämuovisten kiinteiden restaaraatioiden intraoraaliseen korjaukseen. Myös kaikkien täyskeraamisten restaaraatioiden korjaus on mahdollista Ceramic Repair -järjestelmäsarjalla.

Koostumus

Ceramic Repair -järjestelmäsarja sisältää seuraavat osat:

Tetric EvoCeram® – valokovetteinen nano-hybridiyhdistelmämuovi

Monomeerimatriksi koostuu dimetakrylaateista (17–18 paino-%). Fillereinä ovat bariumlasi, ytterbiumtrifluoridi, sekoitettu oksidi ja prepolymeeri (82–83 paino-%). Muita aineita ovat lisäaineet, initiaattorit, stabilointiaineet ja pigmentit (<1,0 paino-%). Epäorgaanisten fillereiden kokonaismäärä on Bleach-sävyissä 79–80 paino-% tai 60–61 til.-% ja kaikissa muissa sävyissä 75–76 paino-% tai 53–55 til.-%. Epäorgaanisten fillereiden ensisijainen hiukkaskoko on 40–3 000 nm ja keskimääräisen hiukkaskoko 550 nm.

IPS Empress Direct® Opaque – valokovetteinen opaakkeri peittämään paljastuneita metallipintoja

Monomeerimatriksi koostuu dimetakrylaateista (53,9 paino-%). Epäorgaaniset täytteet sisältävät bariumlasia, ytterbiumtrifluoridia, Ba-Al-fluorosilikaattilasialia ja sferoidia sekaoksidia (43,4 paino-%). Muita aineita ovat initiaattorit, stabilointiaineet ja pigmentit (2,7 paino-%). Epäorgaanisten täytteiden koko-osuus on 23,2 til.-% ja hiukkaskoko 0,04–3,0 µm. Keskimääräinen hiukkaskoko on 0,7 µm.

Monobond® Plus – primer yhdistelmämuovin ja kaikkien epäsuorien restaaraatiomateriaalien välisen sidoksen muodostamiseen

Alkoholiliuos silaanimetakrylaatista, fosforihappometakrylaatista ja sulfidimetakrylaatista.

Heliobond – valokovetteinen sidosaine

Heliobond koostuu Bis-GMA:sta ja trietyleeniglykolidimetakrylaatista (99 paino-%), initiaattoreista ja stabilointiaineista (<1 %).

Indikaatio

Keramia- tai yhdistelmämuovipinnoitettujen kiinteiden restaaraatioiden vaurioiden intraoraaliseen korjaamiseen

Kontraindikaatiot

Käyttö on vasta-aiheista

- jos kuivaa työskentelyaluetta ei voida taata tai kuvattua käyttötekniikkaa ei voida käyttää
- jos potilaan tiedetään olevan allerginen jollekin Tetric EvoCeram-, IPS Empress Direct Opaque-, Monobond Plus- tai Heliobond-materiaalin aineosalle.

Haittavaikutukset

Harvinaisissa tapauksissa Tetric EvoCeram-, IPS Empress Direct Opaque-, Heliobond- ja Monobond Plus -materiaalin aineosat saattavat aiheuttaa herkistymistä. Sellaisissa tapauksissa tuotetta ei saa käyttää.

Yhteisvaikutukset

Tetric EvoCeram / IPS Empress Direct Opaque / Heliobond

Fenoliset aineet, kuten eugenoli / neilikkaöljy tai talvikkööljy, estävät metakrylaattipohjaisten materiaalien polymerisaatiota. Tällaisia aineita sisältäviä materiaaleja ei saa käyttää yhdessä Tetric EvoCeram-, IPS Empress Direct Opaque- ja Heliobond-materiaalin kanssa. Kationiset suunhuuhteluaineet, plakkivärjäysaineet ja klooriheksidiini saattavat aiheuttaa materiaalin värjäytymistä.

Monobond Plus

Sylki-, veri- tai vesikontaminaatio on ehdottomasti estettävä koko korjaustoimenpiteen aikana.

Käyttö



1. Eristys

Eristä työskentelyalue kosteudelta mieluiten kofferdam-kumilla (esim. OptraDam® Plus).



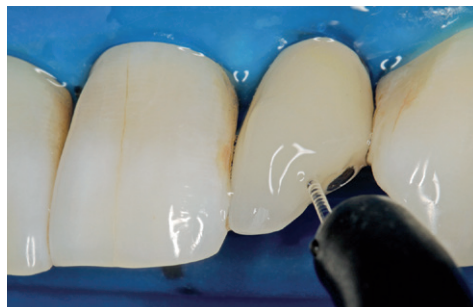
2. Metallipinnan valmistelu

Paljastuneet metallipinnat karhennetaan timantti- tai korundiporalla. Varmista riittävä vesijäähdytys. Vaihtoehtoisesti metallipinta voidaan karhentaa intraoraalisella hiekkapuhalluslaitteella (noudata valmistajan antamia ohjeita).



3. Korjattavan keramia- tai yhdistelmämuovi-alueen valmistelu

Tee 1–2 mm:n viiste korjattavan keramia- tai yhdistelmämuovialueen reunoille hienolla timanttiporalla. Varmista riittävä vesijäähdytys.



Huuhtele seuraavaksi perusteellisesti vedellä ja kuivaa öljyttömällä ilmalla.



Huomautus:

Jos toimenpiteen aikana käsitellään kovaa hammaskudosta, se on esikäsiteltävä dentini- ja kiillesidosaineella.



4. Matriksin asettaminen

Jos restauraatio sisältää proksimaalisia alueita, aseta matriksinauha paikalleen ja kiinnitä se kiilalla.



5. Monobond Plus

Annostele Monobond Plus harjalla paljaalle keraamiselle tai metalli- tai yhdistelmämuovipinnalle ja anna vaikuttaa 60 sekuntia.

Kuivaa tämän jälkeen öljyttömällä ilmalla (älä huuhtelee vedellä).



6. Heliobondin annostelu

Annostele ohut kerros Heliobondia koko korjattavalle pinnalle. Poista ylimäärä ilmapuustilla.



Koveta seuraavaksi valolla 10 sekunnin ajan (Bluephase® Style, Bluephase 20i "High Power Program").



7. Opaakkerin annostelu

Annostelee IPS Empress Direct Opaqueta ainoastaan esikäsitellylle metallipinnalle. Kerroksen paksuus saa olla enintään 0,5 mm.



Koveta seuraavaksi valolla 20 sekunnin ajan (Bluephase Style, Bluephase 20i "High Power Program"). Jos peitto ei vielä ole riittävä, annostelee toinen kerros IPS Empress Direct Opaqueta ja koveta sitä valolla uudelleen.



8. Restauroitioiden korjaaminen Tetric EvoCeramilla

Annostelee Tetric EvoCeram maks. 2 mm:n kerroksina ja mukautaa materiaali sopivalla instrumentilla (esim. OptraSculpt Pad).



Koveta sen jälkeen jokaista kerrosta valolla 10 sekuntia (Bluephase Style, Bluephase 20i "High Power Program").



9. Viimeistely ja kiillotus

Poista ylimäärämateriaali sopivilla hienoilla timanteilla.



Tämän jälkeen kiillota restauraatio loistavan kiiltäväksi silikonikumikiillottimilla (esim. Astropol® tai OptraPol®).



10. Restauration korjaus on nyt valmis

Varoitus

Vältä kovettumattoman Tetric EvoCeram-, IPS Empress Direct Opaque- ja Monobond Plus -materiaalin joutumista kosketukseen ihon, limakalvojen ja silmien kanssa. Nämä tuotteet saattavat olla kovettumattomina vähäisesti ärsyttäviä ja aiheuttaa herkistymisen metakrylaateille.

Kaupallisesti saatavat, lääketieteelliseen käyttöön tarkoitetut hansikkaat eivät suojaa metakrylaattien herkistävältä vaikutukselta.

Monobond Plus:

- Helposti syttyvä
- Ärsyttävä
- Tuote sisältää etanolia!
Eristettävä sytytyslähteistä.

Käyttöikä ja säilytys

- Älä käytä Ceramic Repair -tuotteen sisältämiä materiaaleja viimeisen käyttöpäivän jälkeen.
- Kaikkien osien säilytyslämpötila: 2–28 °C.
- Käyttöikä: katso merkintä ruiskusta/pullosta/patruunasta.
- Tetric EvoCeram, IPS Empress Direct Opaque, Heliobond: Sulje tuotteet heti käytön jälkeen. Altistuminen valolle aiheuttaa ennenaikaisen polymeroinnin.
- Älä desinfioi ruiskuja hapettavilla desinfektioaineilla.
- Monobond Plus: sulje heti käytön jälkeen.

Säilytä lasten ulottumattomissa!

Vain hammaslääketieteelliseen käyttöön.

Tämä materiaali on tarkoitettu ainoastaan hammaslääketieteelliseen käyttöön. Materiaalia tulee käsitellä tarkasti käyttöohjeita noudattamalla. Valmistaja ei vastaa vahingoista, jotka aiheutuvat siitä, että käyttöohjeita tai ohjeiden mukaista soveltamisalaa ei noudateta. Tuotteiden soveltuvuuden testaaminen tai käyttäminen muuhun kuin ohjeissa mainittuun tarkoitukseen on käyttäjän vastuulla. Kuvaukset ja tiedot eivät ole takuu ominaisuuksista eivätkä ole sitovia.

Bruksanvisning

Beskrivelse

Ceramic Repair System Kit er et sett med diverse komponenter for intraorale reparasjoner av defekte, faste restaureringer med keramiske kroner og komposittkroner. Helkeramiske restaureringer kan også repareres med Ceramic Repair System Kit.

Sammensetning

Ceramic Repair System Kit er sammensatt av følgende komponenter:

Tetric EvoCeram® – en lysherdende nanohybrid-kompositt

Monomermatrisen består av dimetakrylater (17–18 vekt%). Fyllstoffene består av bariumglass, ytterbiumtrifluorid, blandingsoksid og prepolymer (82–83 vekt%). I tillegg inneholder de additiver, initiatorer, stabilisatorer og pigmenter (< 1,0 vekt%). De totale innholdet av uorganiske fyllere for bleachingfargene er 79–80 vekt% eller 60–61 volum%. For alle andre farger er innholdet 75–76 vekt% eller 53–55 volum%. Partikkelstørrelsen for de uorganiske fyllerne ligger mellom 40 nm og 3000 nm med en snittstørrelse på 550 nm.

IPS Empress Direct® Opaque – en lysherdende opaker til tildekking av frittliggende metalloverflater

Monomermatrisen består av dimetakrylater (53,9 vekt%). De uorganiske fyllstoffene er sammensatt av bariumglass, ytterbiumtrifluorid Ba-Al-silisiumfluoridglass og sfæroide blandingsoksider (43,4 vekt%). I tillegg inneholder de initiatorer, stabilisatorer og pigmenter (2,7 vekt%).

Det totale innholdet av uorganiske fyllere er 23,2 volum%, og partikkelstørrelsen rangerer fra 0,04 til 3,0 µm. Gjennomsnittlig partikkelstørrelse er 0,7 µm.

Monobond® Plus – primer til oppbygging av en adhesivforbindelse mellom sementeringskompositter og alle indirekte restaureringsmaterialer

Alkoholholdig oppløsning av silanmetakrylat, fosforsyre-metakrylat og sulfidmetakrylat.

Heliobond – lysherdende bondingmateriale

Heliobond inneholder Bis-GMA og trietylenglykoldimetakrylat (99 vekt%), initiatorer og stabilisatorer (<1 %).

Indikasjon

Intraorale reparasjoner av defekte faste restaureringer med keramiske kroner og komposittkroner

Kontraindikasjoner

Bruk er kontraindisert

- hvis tilstrekkelig tørrlegging eller den foreskrevne påføringsteknikken ikke er mulig
- hvis pasienten har påvist allergi mot noen av bestanddelene i Tetric EvoCeram, IPS Empress Direct Opaque, Monobond Plus og Heliobond.

Bivirkninger

Bestanddelene i Tetric EvoCeram, IPS Empress Direct Opaque, Heliobond og Monobond Plus kan i sjeldne tilfeller føre til sensibilisering. I slike tilfeller skal produktet ikke lenger brukes.

Interaksjoner

Tetric EvoCeram / IPS Empress Direct Opaque / Heliobond

Fenolholdige stoffer som eugenol/nellikolje og vintergrønnolje hemmer polymeriseringen av materialer basert på metakrylat. Slike materialer skal ikke brukes sammen med Tetric EvoCeram, IPS Empress Direct Opaque og Heliobond.

I kontakt med kationisk munnvann samt ved plakkindikatorer og klorheksidin kan det oppstå misfarginger.

Monobond Plus

Kontaminering av frakturoverflater med spytt, blod eller vann må for all del unngås under hele prosessen.

Bruk



1. Tørrelgging

Tilstrekkelig tørrelgging, helst med kofferdam (f.eks. OptraDam® Plus), er nødvendig.



2. Forberedelse av metalloverflaten

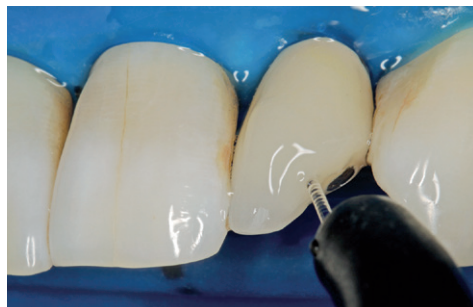
I tilfeller med frittliggende metalloverflate skal denne gjøres ru med en diamant- eller korundslipeskive mens den kjøles med vann.

Alternativt kan legeringsoverflaten ruets opp med intra-oral sandblåsing eller silikatisering (følg produsentens veiledning).



3. Forberedelse av keramikk- eller komposittoverflaten

De defekte keramikk- eller komposittkantene skrås (1–2 mm) med en finkornet diamantslipeskive under vannkjøling.



Deretter spyles det grundig med vann. Tørk med oljefri luft.



Merk:

Dersom tannsubstans er berørt av reparasjonen, skal disse områdene forbehandles med dentin- og emaljeadhesisiv.



4. Legging av matrise

Hvis restaureringen omfatter proksimale områder, skal et matrisebånd plasseres og festes med en kile.



5. Monobond Plus

Appliser Monobond Plus med en pensel på de frittliggende keramikk-, metall- og komposittoverflatene, og la det virke i 60 sekunder.

Tørk deretter med oljefri luft. (Skyll ikke med vann.)



6. Applisering av Heliobond

Appliser et tynt sjikt Heliobond over hele flaten som skal repareres. Overskudd fjernes med trykkluft.



Lysherd deretter i 10 sekunder.
(Bluephase® Style, Bluephase 20i "High Power-program").



7. Applisering av opaker

Appliser IPS Empress Direct Opaque utelukkende på den preparerte metalloverflaten. Det appliserte sjiktet skal ha en maksimal sjiktykkelse på 0,5 mm.

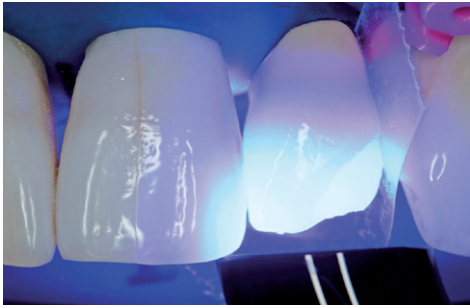


Lysherd deretter i 20 sekunder.
(Bluephase Style, Bluephase 20i "High Power-program").
Hvis overflaten fortsatt ikke er tilstrekkelig tildekket, kan du applisere et nytt lag med IPS Empress Direct Opaque og lysherde på nytt.



8. Gjenoppretting av restaurering med Tetric EvoCeram

Appliser Tetric EvoCeram i sjikt på maks. 2 mm tykkelse, og tilpass materialet med et egnet instrument (f.eks. OptraSculpt Pad).



Lysherd hvert sjikt individuelt i 10 sekunder
(Bluephase Style, Bluephase 20i "High Power-program").



9. Bearbeiding og polering

Fjern overskuddet med et egnet finkornet
diamantslipeinstrument.



Høyglanspoleringen gjøres med silikonpolerere
(f.eks. Astropol® eller OptraPol®).



10. Ferdig reparasjon

Advarsel

Unngå at uherdet Tetric EvoCeram, IPS Empress Direct Opaque og Monobond Plus kommer i kontakt med hud, slimhinner og øyne.

Disse produktene kan i ikke-polymerisert tilstand virke irriterende og føre til overfølsomhet mot metakrylater. Vanlige medisinske hansker gir ingen beskyttelse mot den allergifremkallende effekten av metakrylater.

Monobond Plus:

- Brannfarlig
- Irriterende
- Produktet inneholder etanol!
Skal holdes på avstand fra antennelige kilder.

Holdbarhet og oppbevaring

- De enkelte komponentene i Ceramic Repair skal ikke brukes etter at holdbarhetstiden er utløpt.
- Overhold oppbevaringstemperaturen for alle komponenter: 2–28 °C
- Holdbarhet: se dato på sprøyte/flaske/emballasje
- Tetric EvoCeram, IPS Empress Direct Opaque, Heliobond: Skal lukkes straks etter bruk. Lys fører til for tidlig polymerisering.
- Sprøyter må ikke desinifiseres med oksiderende desinfeksjonsmidler.
- Monobond Plus: skal lukkes straks etter bruk.

Oppbevares utilgjengelig for barn!

Bare til odontologisk bruk.

Materialet er utviklet til bruk kun på det odontologiske området. Arbeid med produktet skal utføres strengt i samsvar med bruksanvisningen. Produsenten påtar seg intet ansvar for skader som oppstår på grunn av annen bruk eller ufagmessig bearbeiding. I tillegg er brukeren forpliktet til på forhånd og på eget ansvar å undersøke om produktene egner seg og kan brukes til ethvert formål som ikke er uttrykkelig nevnt i bruksanvisningen. Beskrivelser og data utgjør ingen garanti for egenskaper og er ikke bindende.

Gebruiksaanwijzing

Omschrijving

De Ceramic Repair System Kit is een set van verschillende componenten voor intra-orale reparaties van beschadigde, vaste restauraties met keramische veneers en composietveneers. Met de Ceramic Repair System Kit kunnen ook volledig keramische restauraties worden gerepareerd.

Samenstelling

De Ceramic Repair System Kit bestaat uit de volgende componenten

Tetric EvoCeram® – een lichtuithardende, nanohybride composiet

De monomeermatrix bestaat uit dimethylacrylaten (17 à 18 gewichtsprocent). De vulstoffen bevatten bariumglas, ytterbiumtrifluoride, mengoxide en prepolymer (82 à 83 gewichtsprocent). Verdere toevoegingen zijn additieven, initiatoren, stabilisatoren en pigmenten (<1,0 gewichtsprocent). Het totale gehalte aan anorganische vulstoffen bedraagt voor de Bleach-kleurtinten 79 à 80 gewichtsprocent of 60 à 61 volumeprocent. Voor alle andere kleurtinten is dat 75 à 76 gewichtsprocent of 53 à 55 volumeprocent. De deeltjesgrootte van de anorganische vulstoffen bedraagt 40 à 3000 nm, met een gemiddelde deeltjesgrootte van 550 nm.

IPS Empress Direct® Opaque – een lichtuithardende opaker voor het afdekken van blootliggende metalen oppervlakken

De monomeermatrix bestaat uit dimethylacrylaten (53,9 gewichtsprocent). De anorganische vulstoffen bevatten bariumglas, ytterbiumtrifluoride, Ba-Al-fluorsilicaatglas en sferoïde mengoxiden (43,4 gewichtsprocent). Verder zijn er initiatoren, stabilisatoren en pigmenten (2,7 gewichtsprocent) toegevoegd. Het totale gehalte aan vulstoffen bedraagt 23,2 volumeprocent; de deeltjesgrootte varieert van 0,04 tot 3,0 µm. De gemiddelde deeltjesgrootte bedraagt 0,7 µm.

Monobond® Plus – een primer voor het maken van een adhesieve verbinding tussen bevestigingscomposieten en alle indirecte restauratiematerialen
Alcoholoplossing van silaanmethacrylaat, fosforzuurmethacrylaat en sulfidemethacrylaat.

Heliobond – een lichtuithardend hechtmiddel

Heliobond bestaat uit bis-GMA en tri-ethyleenglycoldimethacrylaat (99 gewichtsprocent), initiatoren en stabilisatoren (<1%).

Indicatie

Intra-orale reparaties van beschadigde, vaste restauraties met keramische veneers en composietveneers

Contra-indicaties

Voor de toepassing van het Ceramic Repair System bestaan de volgende contra-indicaties:

- als voldoende drooglegging of de voorgeschreven toepassingstechniek niet mogelijk is;
- bij bekende allergie tegen een of meer bestanddelen van Tetric EvoCeram, IPS Empress Direct Opaque, Monobond Plus en Heliobond.

Bijwerkingen

Bestanddelen van Tetric EvoCeram, IPS Empress Direct Opaque, Heliobond en Monobond Plus kunnen in uitzonderlijke gevallen tot overgevoeligheid leiden. In deze gevallen moet van verdere toepassing van het product worden afgezien.

Interacties

Tetric EvoCeram/IPS Empress Direct Opaque/ Heliobond

Fenolachtige stoffen, zoals eugenol- (kruidnagel-) en gaultheria-olie, remmen de uitharding van composietmateriaal op basis van methacrylaat. Materialen die deze stoffen bevatten mogen niet worden gebruikt in combinatie met Tetric EvoCeram, IPS Empress Direct Opaque en Heliobond.

Contact met kationische mondwaters, plaquekleurstoffen en chloorhexidine kan tot verkleuringen leiden.

Monobond Plus

Contaminatie van de breukoppervlakken met speeksel, bloed of water moet tijdens de gehele ingreep absoluut worden vermeden.

Toepassingen



1. Isolatie

Zorg voor goede isolatie van het werkgebied, bij voorkeur met een cofferdam (bijv. OptraDam® Plus).



2. Prepareren van metalen oppervlak

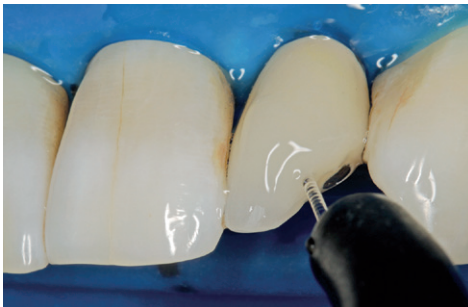
Ruw het blootliggende metalen oppervlak op met een slijpinstrument van diamant of korund en pas daarbij waterkoeling toe.

Mogelijke alternatieven zijn het opruwen van het metalen oppervlak met behulp van een intra-orale zandstraler (volg de instructies van de fabrikant op).



3. Prepareren van defect keramisch of composietmateriaal

Schuin de randen van het beschadigde keramische materiaal of composietmateriaal 1 à 2 mm af met een fijne diamantslijper. Gebruik hierbij waterkoeling.



Spoel het gebied vervolgens zorgvuldig met water en droog het met olievrije lucht.



NB:

Indien bij de reparatie gebitsweefsel betrokken is, prepareer deze gedeelten dan met een dentine- en glazuuradhesief.



4. Aanbrengen van een matrixband

Breng bij restauraties in het proximale gebied een matrixband aan en zet deze met een wig vast.



5. Monobond Plus

Breng Monobond Plus met een penseel aan op de blootliggende keramische, metalen en composietoppervlakken en laat het gedurende 60 seconden inwerken. Droog het materiaal vervolgens met olievrije lucht (niet naspoeien met water).



6. Aanbrengen van Heliobond

Breng een dunne laag Heliobond aan op het gehele oppervlak dat moet worden gerepareerd. Verwijder eventueel overtollig materiaal met perslucht.



Laat het materiaal vervolgens 10 seconden uitharden onder invloed van licht (Bluephase® Style, Bluephase 20i 'High Power Program').



7. Aanbrengen van de opaker

Breng IPS Empress Direct Opaque uitsluitend aan op het geprepareerde metalen oppervlak. De aangebrachte laag mag maximaal 0,5 mm dik zijn.



Laat het materiaal vervolgens 20 seconden uitharden onder invloed van licht (Bluephase Style, Bluephase 20i 'High Power Program').

Als het oppervlak nog niet voldoende is afgedekt, breng dan een tweede laag IPS Empress Direct Opaque aan en laat deze opnieuw uitharden onder invloed van licht.



8. Herstellen van restauraties met Tetric EvoCeram

Breng Tetric EvoCeram aan in lagen van maximaal 2 mm dikte en vorm het materiaal met een geschikt instrument, bijv. de OptraSculpt Pad.



Laat iedere laag gedurende 10 seconden uitharden onder invloed van licht (Bluephase Style, Bluephase 20i 'High Power Program').



9. Afwerken en polijsten

Verwijder overtollig materiaal met een geschikte, fijne diamantfrees.



Polijst de restauraties op hoogglans met een siliconen polijstinstrument (bijv. Astropol® of OptraPol®).



10. Restaureren na reparatie

Waarschuwing

Vermijd contact van niet-uitgehard Tetric EvoCeram, IPS Empress Direct Opaque en Monobond Plus met de huid, de slijmvliezen en de ogen.

In niet-uitgeharde toestand kunnen deze producten irritatie veroorzaken en leiden tot overgevoeligheid voor methacrylaten.

In de handel verkrijgbare medische handschoenen bieden geen bescherming tegen het sensibiliserende effect van methacrylaten.

Monobond Plus:

- Ontvlambaar
- Irriterend
- Dit product bevat ethanol!
Verwijderd houden van ontstekingsbronnen.

Houdbaarheid en bewaren

- Gebruik de verschillende componenten van Ceramic Repair niet na afloop van de vervaldatum.
- Bewaar alle componenten bij een temperatuur van 2 à 28°C.
- Houdbaarheid: zie vervaldatum op de spuit, het flesje of de verpakking.
- Sluit de verpakkingen van Tetric EvoCeram, IPS Empress Direct Opaque, Heliobond na gebruik onmiddellijk af. Deze producten kunnen door blootstelling aan licht voortijdig polymeriseren.
- Desinfecteer spuiten niet met oxiderende ontsmettingsmiddelen.
- Sluit de verpakking van Monobond Plus onmiddellijk na gebruik.

Buiten bereik van kinderen bewaren!

Alleen voor tandheelkundig gebruik!

Dit materiaal is uitsluitend ontwikkeld voor tandheelkundig gebruik en moet volgens de gebruiksaanwijzing worden toegepast. Indien schade optreedt door toepassing voor andere doeleinden of door verkeerd gebruik kan de fabrikant daarvoor niet aansprakelijk worden gesteld. De gebruiker dient vóór gebruik na te gaan of het product geschikt is voor de beoogde toepassing, vooral als deze toepassing niet in de gebruiksaanwijzing vermeld staat. De beschrijvingen en gegevens houden geen garantie in ten aanzien van de eigenschappen en zijn niet bindend.

δηγίες Χρήσεως

Περιγραφή

Το Ceramic Repair System Kit είναι ένα σετ που περιλαμβάνει διάφορα υλικά για την ενδοστοματική επιδιόρθωση ελαττωματικών σταθερών αποκαταστάσεων με κεραμικές όψεις και όψεις από σύνθετη ρητίνη. Με το Ceramic Repair System Kit είναι επίσης δυνατή η επιδιόρθωση ολοκεραμικών αποκαταστάσεων.

Σύνθεση

Το Ceramic Repair System Kit αποτελείται από τα ακόλουθα υλικά:

Tetric EvoCeram® – φωτοπολυμεριζόμενη νανο-υβριδική σύνθετη ρητίνη

Η μονομερής μήτρα αποτελείται από διμεθακρυλικά (17-18% κ.β.). Οι ανόργανες ενισχυτικές ουσίες περιλαμβάνουν βαριούχο ύαλο, τριφθορίδιο του υττερβίου, αναμεμιγμένα οξείδια και προπολυμερή (82-83% κ.β.). Επιπλέον περιέχει πρόσθετα, παράγοντες εκκίνησης, σταθεροποιητές και χρωστικές (<1,0% κ.β.). Η συνολική περιεκτικότητα σε ανόργανες ενισχυτικές ουσίες στις αποχρώσεις Bleach είναι 79-80% κατά βάρος ή 60-61 % κατ' όγκο. Για όλες τις υπόλοιπες αποχρώσεις, η περιεκτικότητα είναι 75-76% κατά βάρος ή 53-55% κατ' όγκο. Το μέγεθος των ενισχυτικών κόκκων κυμαίνεται από 40 nm έως 3.000 nm με μέσο μέγεθος κόκκων 550 nm.

IPS Empress Direct® Opaque – φωτοπολυμεριζόμενη αδιαφάνεια κατάλληλη για την κάλυψη εκτεθειμένων μεταλλικών επιφανειών

Η μονομερής μήτρα αποτελείται από διμεθακρυλικά (53,9% κ.β.). Οι ανόργανες ενισχυτικές ουσίες είναι βαριούχος ύαλος, τριφθορίδιο του υττερβίου, βαριο-αργίλιο-φθοριοπιριτική ύαλος, και αναμεμιγμένα σφαιροειδή οξείδια (43,4% κ.β.). Επιπλέον περιέχει παράγοντες εκκίνησης, σταθεροποιητές και χρωστικές (2,7% κ.β.).

Το συνολικό περιεχόμενο των ανόργανων ενισχυτικών ουσιών είναι 23,2% κ.β. και το μέγεθος των ενισχυτικών κόκκων κυμαίνεται από 0,04 έως 3,0 μm. Το μέσο μέγεθος των κόκκων είναι 0,7 μm.

Monobond® Plus – primer σχεδιασμένο για τη δημιουργία συγκολλητικού δεσμού μεταξύ ρητινωδών κονιών και όλων των υλικών έμμεσης αποκατάστασης

Αλκοολούχο διάλυμα μεθακρυλικού σιλανίου, μεθακρυλικού εστέρα του φωσφορικού οξέος και μεθακρυλικού σουλφιδίου.

Heliobond – φωτοπολυμεριζόμενος συγκολλητικός παράγοντας

Το Heliobond αποτελείται από Bis-GMA και διμεθακρυλική τριαιθυλενογλυκόλη (99% κ.β.), παράγοντες εκκίνησης και σταθεροποιητές (<1%).

Ένδειξη

Ενδοστοματικές επιδιορθώσεις ελαττωματικών σταθερών αποκαταστάσεων με κεραμικές όψεις και όψεις από σύνθετη ρητίνη

Αντενδείξεις

Η χρήση αντενδείκνυται

- εάν δεν είναι δυνατόν να εξασφαλιστεί στεγνό πεδίο εργασίας ή η καθορισμένη τεχνική εφαρμογής δεν μπορεί να χρησιμοποιηθεί,
- εάν ο ασθενής είναι γνωστό ότι είναι αλλεργικός σε οποιοδήποτε από τα συστατικά του Tetric EvoCeram, IPS Empress Direct Opaque, Monobond Plus και Heliobond.

Παρενέργειες

Σε σπάνιες περιπτώσεις, τα συστατικά των Tetric EvoCeram, IPS Empress Direct Opaque, Heliobond και Monobond Plus μπορεί να προκαλέσουν ευαισθητοποίηση. Το προϊόν δεν πρέπει να χρησιμοποιείται σ' αυτές τις περιπτώσεις.

Αλληλεπιδράσεις

Tetric EvoCeram / IPS Empress Direct Opaque / Heliobond

Φαινολικές ουσίες όπως ευγενόλη / γαρυφαλέαιο και έλαιο γωλθερίας αναχαιτίζουν τον πολυμερισμό υλικών με βάση μεθακρυλικά. Υλικά που περιέχουν τέτοιες ουσίες δεν πρέπει να χρησιμοποιούνται σε συνδυασμό με Tetric EvoCeram, IPS Empress Direct Opaque και Heliobond.

Η επαφή με κατιονικά στοματοπλύματα, παράγοντες αποκάλυψης πλάκας και χλωρεξιδίνη μπορεί να οδηγήσει σε δυσχρωμίες.

Monobond Plus

Η μόλυνση των σπασμένων επιφανειών με σίελο, αίμα ή νερό πρέπει να αποφευχθεί οπωσδήποτε καθ' όλη τη διάρκεια της διαδικασίας.

Χρήση



1. Απομόνωση

Απαιτείται η κατάλληλη απομόνωση, κατά προτίμηση με ελαστικό απομονωτήρα (π.χ. OptraDam[®] Plus).



2. Προετοιμασία της μεταλλικής επιφάνειας

Σε περίπτωση εκτεθειμένης μεταλλικής επιφάνειας, τραχύνετε την επιφάνεια υπό καταιονισμό νερού με εργαλείο τροχίσματος διαμαντιού ή κορουνδίου. Εναλλακτικά, τραχύνετε τη μεταλλική επιφάνεια με ενδοστοματική συσκευή αμβοβόλησης (τηρείτε τις οδηγίες του κατασκευαστή).



3. Προετοιμασία της ελαττωματικής επιφάνειας από κεραμικό ή σύνθετη ρητίνη

Λοξοτομήστε τα όρια της ελαττωματικής επιφάνειας του κεραμικού ή της σύνθετης ρητίνης (1-2 χιλ.) υπό καταιονισμό νερού με εργαλείο τροχίσματος λεπτόκοκκου διαμαντιού.



Στη συνέχεια, ξεπλύνετε διεξοδικά με νερό και στεγνώστε με αέρα που δεν περιέχει ελαιώδεις ουσίες.



Σημείωση:

Εάν από αυτήν την επιδιόρθωση επηρεάζεται η οδοντική δομή, αυτές οι περιοχές θα πρέπει να προετοιμαστούν με συγκολλητικό οδοντίνης και αδαμαντίνης.



4. Τοποθέτηση του τεχνητού τοιχώματος

Εάν η αποκατάσταση περιλαμβάνει όμορες περιοχές, τοποθετήστε ταινία τεχνητού τοιχώματος και ασφαλίστε την με σφήνα.



5. Monobond Plus

Χρησιμοποιήστε πινελάκι για να τοποθετήσετε το Monobond Plus στις εκτεθειμένες κεραμικές, μεταλλικές επιφάνειες ή στις επιφάνειες από σύνθετη ρητίνη και αφήστε το να δράσει για 60 δευτερόλεπτα.

Στη συνέχεια, στεγνώστε με αέρα που δεν περιέχει ελαιώδεις ουσίες. (Μην ξεπλένετε με νερό.)



6. Εφαρμογή του Heliobond

Τοποθετήστε ένα λεπτό στρώμα Heliobond σε ολόκληρη την επιφάνεια που χρειάζεται επιδιόρθωση. Αφαιρέστε την περίσσεια με πιεσιμένο αέρα.



Στη συνέχεια, φωτοπολυμερίστε για 10 δευτερόλεπτα. (Bluephase® Style, Bluephase 20i “High Power Program”).



7. Εφαρμογή της αδιαφάνειας

Τοποθετήστε IPS Empress Direct Opaque μόνο στην προετοιμασμένη μεταλλική επιφάνεια. Το εφαρμοζόμενο στρώμα πρέπει να έχει πάχος το πολύ 0,5 χιλ.



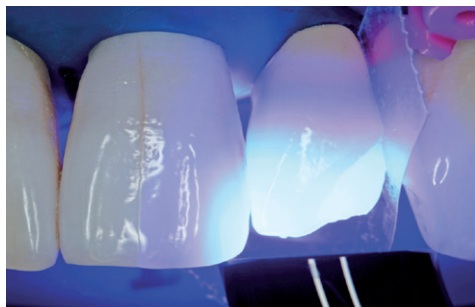
Στη συνέχεια, φωτοπολυμερίστε για 20 δευτερόλεπτα. (Bluephase Style, Bluephase 20i “High Power Program”).

Εάν η επιφάνεια δεν έχει ακόμα καλυφθεί πλήρως, τοποθετήστε ένα δεύτερο στρώμα IPS Empress Direct Opaque και φωτοπολυμερίστε ξανά.



8. Επισκευή της αποκατάστασης με Tetric EvoCeram

Τοποθετήστε Tetric EvoCeram σε προσαυξήσεις μέγιστου πάχους 2 χιλ. και προσαρμόστε το υλικό με κατάλληλο εργαλείο (π.χ. OrtraSculpt Pad).



Φωτοπολυμερίστε κάθε στρώμα ξεχωριστά για 10 δευτερόλεπτα (Bluephase Style, Bluephase 20i "High Power Program").



9. Φινίρισμα και στίλβωση

Αφαιρέστε την περίσσεια με κατάλληλο εργαλείο τροχίσματος λεπτόκοκκου διαμαντιού.



Στίλβωστε τις αποκαταστάσεις πολύ καλά με στίλβωτικά λάστιχάκια σιλικόνης (π.χ. Astropol® ή OptraPol®).



10. Η αποκατάσταση μετά την επιδιόρθωση

Προειδοποίηση

Αποφεύγετε κάθε επαφή με απολυμέριστο Tetric EvoCeram, IPS Empress Direct Opaque και Monobond Plus με το δέρμα, τους βλεννογόνους και τα μάτια.

Σε απολυμέριστη κατάσταση, αυτά τα προϊόντα μπορεί να προκαλέσουν ερεθισμούς ελαφριάς μορφής με αποτέλεσμα ευαισθησία στα μεθακρυλικά. Τα ιατρικά γάντια του εμπορίου δεν παρέχουν προστασία από την ευαισθησία στα μεθακρυλικά.

Monobond Plus:

- Εύφλεκτο
- Ερεθιστικό
- Το προϊόν περιέχει αιθανόλη!
Να διατηρείται μακριά από πηγές ανάφλεξης.

Διάρκεια ζωής και αποθήκευση

- Μη χρησιμοποιείτε τα μεμονωμένα υλικά του Ceramic Repair μετά την αναγραφόμενη ημερομηνία λήξης.
- Τηρείτε τη θερμοκρασία αποθήκευσης όλων των υλικών: 2–28 °C
- Διάρκεια ζωής: δείτε την ένδειξη στη σύριγγα/φιαλίδιο/φυσίγγιο
- Tetric EvoCeram, IPS Empress Direct Opaque, Heliobond: Να κλείνετε τα προϊόντα αμέσως μετά από τη χρήση. Έκθεση στο φως προκαλεί πρόωρο πολυμερισμό.
- Μην απολυμαίνετε τις σύριγγες με οξειδωτικά απολυμαντικά.
- Monobond Plus: κλείνετε αμέσως μετά τη χρήση.

Φυλάτε μακριά από παιδιά! Μόνο για οδοντιατρική χρήση.

Το υλικό αυτό κατασκευάστηκε αποκλειστικά για οδοντιατρική χρήση. Οι διαδικασίες πρέπει να ακολουθούνται σχολαστικά και ακολουθώντας αυστηρά τις οδηγίες χρήσης. Απαιτήσεις για βλάβη που μπορεί να προκληθεί από μη ορθή ακολουθία των οδηγιών ή από χρήση σε μη ρητίως ενδεικνυόμενη περιοχή, είναι απαράδεκτες. Ο χρήστης είναι υπεύθυνος για δοκιμασίες καταλληλότητας του υλικού σε οποιαδήποτε άλλη εφαρμογή εκτός αυτών που αναγράφονται σαφώς στις οδηγίες χρήσης. Περιγραφές και στοιχεία δεν αποτελούν εγγύηση των ιδιοτήτων και δεν είναι δεσμευτικά.

Kullanma Talimatı

Tanım

Ceramic Repair System Kit, çeşitli bileşenlerden oluşun ve hasar görmüş seramik ve kompozit veneerli sabit restorasyonların intraoral onarımı amacıyla kullanılan bir ürün setidir. Ceramic Repair System Kit ile tam seramik restorasyonlar da onarılabilir.

Bileşimi

Ceramic Repair System Kit şu bileşenlerden oluşur:

Tetric EvoCeram® –

Işıkla sertleşen bir nano hibrit kompozit

Monomer matrisi dimetakrilatlardan oluşur (ağırlıkça %17-18). Doldurucular baryum camı, iterbium triflorür, karışık oksit ve prepolimer (ağırlıkça %82-83) içerir. Bunlara ilaveten katkı maddeleri, başlatıcılar, stabilizatörler ve pigmentler (ağırlıkça <%1,0) bulunmaktadır. Bleach renklerin toplam inorganik doldurucu miktarı ağırlıkça %79-80 veya hacimce %60-61 seviyesindedir. Tüm diğer renklerin toplam inorganik doldurucu miktarı ise ağırlıkça %75-76 veya hacimce %53-55 civarındadır. İnorganik doldurucuların partikül büyüklüğü 40 nm ve 3.000 nm arasında olup ortalama partikül büyüklüğü 550 nm'dir.

IPS Empress Direct® Opaque – Açığa çıkmış metal yüzeyleri maskeleme amaçlı, ışıkla sertleşen bir opak

Monomer matrisi dimetakrilatlardan oluşur (ağırlıkça %53,9). İnorganik doldurucuları baryum camı, iterbium triflorür, Ba-Al-florosilikat camı ve sferoid karışımı oksitten oluşmaktadır (ağırlıkça %43,4). Bunlara ilaveten başlatıcılar, stabilizatörler ve pigmentler (ağırlıkça %2,7) bulunmaktadır. İnorganik doldurucuların toplam miktarı hacimce %23,2 seviyesinde olup partikül büyüklüğü 0,04 ile 3,0 µm arasında değişmektedir. Ortalama partikül büyüklüğü 0,7 µm'dir.

Monobond® Plus – Yapıştırma kompozitleri ile tüm indirekt restoratif materyaller arasında adeziv bağlantı oluşturmak için tasarlanmış primer

Alkollü silan metakrilat, fosforik asit metakrilat ve sülfid metakrilat çözeltisi.

Heliobond – Işıklı sertleşen bonding ajanı

Heliobond, Bis-GMA ve trietilen glikol dimetakrilat (ağırlıkça %99), başlatıcılar ve stabilizatörlerden oluşur (<%1).

Endikasyonları

Hasar görmüş seramik ve kompozit veneerli sabit restorasyonların intraoral onarımı

Kontrendikasyonları

Kullanımı şu durumlarda kontrendikedir

- Kuru bir çalışma alanı oluşturulamıyorsa veya önerilen teknik uygulanamıyorsa;
- Hastanın Tetric EvoCeram, IPS Empress Direct Opaque, Monobond Plus ve Heliobond'un içeriğindeki herhangi bir maddeye karşı alerjik olduğu biliniyorsa.

Yan etkileri

Nadir hallerde, Tetric EvoCeram, IPS Empress Direct Opaque, Heliobond ve Monobond Plus'un bileşenleri duyarlılığa neden olabilir. Bu gibi durumlarda ürün kullanılmamalıdır.

Etkileşimler

Tetric EvoCeram / IPS Empress Direct Opaque / Heliobond

Öjenol / karanfil yağı ve keklik üzümü yağı gibi fenolik maddeler metakrilat bazlı materyallerin polimerizasyonunu baskılar. Bu tür maddeleri içeren materyaller Tetric EvoCeram, IPS Empress Direct Opaque ve Heliobond ile birlikte kullanılmamalıdır. Katyonik ağız çalkalayıcılar, plak çözücü ajanlar ve klorheksidin renk değişikliğine neden olabilir.

Monobond Plus

Tüm prosedür boyunca kırık yüzeylerinin tükürük, kan veya suyla kirlenmesinden kesinlikle kaçınılmalıdır.

Kullanım şekli



1. Yalıtım

Tercihen bir rubber dam (örn. OptraDam® Plus) kullanmak suretiyle uygun yalıtım yapılması gereklidir.



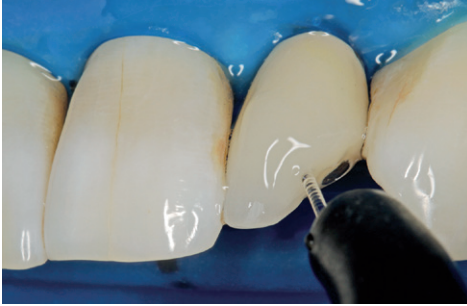
2. Metal yüzeyin hazırlanması

Açığa çıkmış metal yüzey varsa, yüzeyi suyla yıkayarak elmas veya korund frezle pürüzlendirin. Alternatif olarak metal yüzeyi bir intraoral kumlama cihazıyla da pürüzlendirebilirsiniz (üreticinin talimatlarını dikkate alın).



3. Hasarlı seramik veya kompozit yüzeyin hazırlanması

Hasarlı seramik veya kompozit yüzeyin kenarlarını suyla yıkayarak ince grenli bir elmas frezle bizote edin (1-2 mm).



Ardından suyla iyice durulayın ve yağ içermeyen havayla kurutun.



Not:

Eğer dişin yapısı da bu onarım işlemlerinden etkilenirse, ilgili bölgelerin bir dentin ve mine adeziviyle ön işlemden geçirilmesi gereklidir.



4. Matriksin yerleştirilmesi

Eğer restorasyon proksimal bölgeleri kapsıyorsa, bir matriks bandı yerleştirin ve kamayla sıkıştırın.



5. Monobond Plus

Açığa çıkmış seramik, metal ve kompozit yüzeylere bir fırça ile Monobond Plus uygulayın ve 60 saniye reaksiyonun gerçekleşmesini bekleyin. Ardından yağ içermeyen hava ile kurutun. (Suyla durulamayın.)



6. Heliobond uygulaması

Onarılması gereken yüzeyin tümüne ince bir tabaka Heliobond uygulayın. Fazlalıkları basınçlı havayla uzaklaştırın.



Ardından 10 sn süreyle ışıkla sertleştirin.
(Bluephase® Style, Bluephase 20i "High Power modunda").



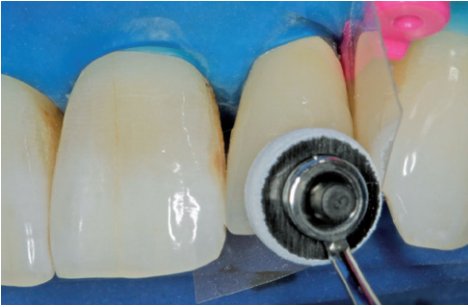
7. Opakerin uygulanması

Yalnızca hazırlanmış metal yüzeye olmak üzere IPS Empress Direct Opaque uygulayın. Uygulanan tabakanın kalınlığı maksimum 0,5 mm olmalıdır.



Ardından 20 sn süreyle ışıkla sertleştirin.
(Bluephase Style, Bluephase 20i "High Power modunda").

Eğer yüzey yeterince maskelenmemişse, ikinci bir tabaka IPS Empress Direct Opaque uygulayın ve tekrar ışıkla sertleştirin.



8. Restorasyonun Tetric EvoCeram ile onarımı

Tetric EvoCeram'ı maksimum 2 mm'lik tabakalar halinde uygulayın ve materyali uygun bir aletle (örn. OptraSculpt Pad) adapte edin.



Her tabakayı ayrı ayrı 10 saniye ışıkla sertleştirin (Bluephase Style, Bluephase 20i "High Power modunda").



9. Bitirme ve polisaj

Fazlalıkları ince grenli uygun bir elmas frezle uzaklaştırın.



Restorasyonları silikon lastik (örn. Astropol® veya OptraPol®) kullanarak parlatın.



10. Onarımı tamamlanmış restorasyon

Uyarı

Sertleşmemiş Tetric EvoCeram, IPS Empress Direct Opaque ve Monobond Plus'un ciltle, mukoza zarlarıyla ve gözlerle her türlü temasını önleyin.

Bu ürünler, polimerize olmamış durumda hafif tahrişe neden olabilir ve metakrilatlara karşı duyarlılığa yol açabilir.

Piyasada satılan tıbbi eldivenler metakrilatların hassaslaştırıcı etkisine karşı koruma sağlamaz.

Monobond Plus:

- Alev alıcı
- Tahriş edici
- Ürün etanol içerir!
Tutuşurma kaynaklarından uzak tutun.

Raf ömrü ve saklama koşulları

- Ceramic Repair'in bileşenlerini belirtilen son kullanma tarihi geçtikten sonra kullanmayın.
- Tüm bileşenleri için saklama sıcaklığı: 2–28°C
- Raf ömrü: Şırınganın/şişenin/kartuşun üzerinde basılı bilgiye bakın
- Tetric EvoCeram, IPS Empress Direct Opaque, Heliobond: Ürünleri kullandıktan sonra hemen kapatın. Işığa maruz kalması zamanından önce polimerize olmasına neden olur.
- Şırıngaları oksitleyici dezenfektanlarla dezenfekte etmeyin.
- Monobond Plus: Kullandıktan sonra hemen kapatın.

Çocukların ulaşamayacağı yerlerde saklayın!

Sadece diş hekimliği kullanımı içindir.

Bu materyal sadece diş hekimliğinde kullanılmak üzere hazırlanmıştır. İşleme koyma sırasında Kullanma Talimatına katı olarak riayet edilmelidir. Kullanım Talimatlarına veya öngörülen uygulama alanına uyulmamasından kaynaklanan hasarlar için sorumluluk kabul edilmeyecektir. Ürünleri Talimatta açıkça belirtilmemiş herhangi bir amaç için kullanım ve uygunluk açısından test etmekten kullanıcı sorumludur. Tanımlama ve bilgiler özellikler için garanti oluşturmayacağı gibi bir bağlayıcılığı da yoktur.

Инструкция

Описание

Ceramic Repair System Kit – это набор компонентов для интраорального ремонта дефектов керамических и композитных облицовок несъемных конструкций. Наряду с этим с помощью набора Repair System Kit можно также ремонтировать цельнокерамические реставрации.

Состав

Набор Ceramic Repair System Kit состоит из следующих компонентов:

Tetric EvoCeram® – светоотверждаемый нано-гибридный композит

Мономерная матрица состоит из диметакрилатов (17–18% по весу). Наполнители состоят из бариевого стекла, трифторида иттербия, смешанных оксидов и преполимера (82–83% по весу). Специальные добавки, катализаторы, стабилизаторы и пигменты составляют < 1% по весу. Общее содержание неорганических наполнителей у ультра-светлых цветов Bleach составляет 79–80% по весу или 60–61% по объему, у всех остальных цветов 75–76% по весу или 53–55% по объему. Размер частиц неорганических наполнителей лежит в диапазоне от 40 нм до 3000 нм, при среднем размере частиц 550 нм.

IPS Empress Direct® Opaque – светоотверждаемый опакер для покрытия открытых металлических поверхностей.

Мономерная основа состоит из диметакрилатов (53.9% по весу). Неорганические наполнители состоят из бариевого стекла, трифторида иттербия, барий-алюминий-фтор-силикатного стекла и сфероидного смешанного оксида (43,4% по весу). Дополнительно содержатся инициаторы, стабилизаторы и пигменты (2,7% по весу). Общее содержание неорганических наполнителей составляет 23,2% по объему, размер частиц неорганических наполнителей лежит в диапазоне 0,04–3,0 мкм. Средний размер частиц наполнителя составляет 0,7 мкм.

Monobond® Plus – праймер для создания адгезивной связи между фиксирующим композитом и непрямыми реставрационными материалами.

Спиртовый раствор метакрилата силана, метакрилат фосфорной кислоты и сульфидный метакрилат.

Heliobond – светоотверждаемый бондинг

Heliobond содержит Bis-GMA и триэтиленгликоль-диметакрилат (99% по весу), инициаторы, стабилизаторы <1%.

Показания

Интраоральные починки дефектов керамических и композитных облицовок несъемных конструкций.

Противопоказания

Применение противопоказано

- если невозможно обеспечить сухость рабочего поля или соблюсти предписанную технику применения
- при наличии у пациента аллергии к любому из компонентов Tetric EvoCeram и IPS Empress Direct Opaque, Monobond Plus, Heliobond.

Побочные эффекты:

В редких случаях компоненты Tetric EvoCeram, IPS Empress Direct Opaque, Heliobond и Monobond Plus могут приводить к сенсibilизации. В таких случаях от дальнейшего применения следует отказаться.

Взаимодействие с другими материалами: Tetric EvoCeram / IPS Empress Direct Opaque / Heliobond

Фенольные материалы, например, содержащие эвгенол/гвоздичное масло, могут ингибировать полимеризацию материалов на метакрилатной основе. Необходимо отказаться от применения таких материалов в сочетании с Tetric EvoCeram, IPS Empress Direct Opaque и Heliobond.

Применение катионных полосканий для полости рта, средств для визуализации зубного налета или хлоргексидина может приводить к изменению цвета.

Monobond Plus

В течение всего рабочего процесса непременно следует избегать попадания на место скола или разлома реставрации слюны, крови или воды.

Применение



1. Обеспечение сухости

Необходимо обеспечить достаточную сухость, лучше всего при помощи коффердама (например, OptraDam® Plus).



2. Подготовка металлической поверхности

В случае, если металлическая поверхность открыта, сделать ее шероховатой при помощи алмазного или корундового инструмента с водяным охлаждением. В качестве альтернативы поверхность сплава можно сделать шероховатой с помощью интраорального пескоструйного аппарата (соблюдайте рекомендации производителя).



3. Подготовка зоны дефекта в керамике или композите

На краях дефекта в керамике или композите сделать скос прим. 1–2 мм при помощи алмазного инструмента с водяным охлаждением.



Затем тщательно промыть водой и высушить воздухом без примесей масла.



Совет:

Если при починке задеты ткани зуба, эти области следует обработать адгезивом для дентина/эмали.



4. Установка матрицы

При реставрации с проксимальной частью используйте матрицу, закрепите клинышками.



5. Monobond Plus

Monobond Plus нанести кисточкой на открытую поверхность керамики, металла или композита и оставить действовать в течение 60 секунд.

Затем высушить воздухом без примесей масла (водой не промывать).



6. Нанесение Heliobond

Нанести тонкий слой Heliobond на всю ремонтируемую поверхность. Излишки удалить, раздувая воздухом.



Затем полимеризовать светом в течение 10 сек. (например, Bluephase® Style, Bluephase 20i в программе „High Power“).



7. Нанесение опакера

IPS Empress Direct Opaque нанести слоем не более 0,5 мм исключительно только на подготовленную поверхность металла.



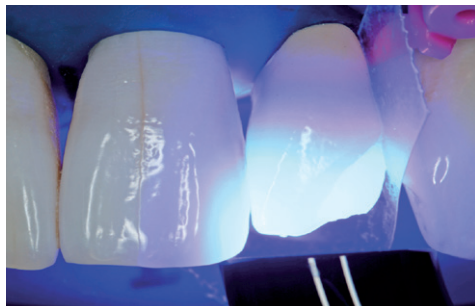
Затем полимеризовать светом в течение 20 сек. (например, Bluephase Style, Bluephase 20i в программе „High Power“).

Если поверхность закрыта не полностью, нанести второй слой опакера IPS Empress Direct Opaque и снова полимеризовать светом.



8. Восстановление реставрации с помощью Tetric EvoCeram

Нанести Tetric EvoCeram слоями не более 2 мм и адаптировать соответствующим инструментом (например, OptraSculpt Pad).



Каждый слой полимеризовать светом в течение 10 сек. (например, Bluephase Style, Bluephase 20i в программе „High Power“).



9. Финишная обработка и полировка

Излишки удалить подходящим тонкозернистым алмазным инструментом.



Окончательная полировка производится силиконовыми полирами (например, Astropol® или OptraPol®).



10. Готовая отремонтированная реставрация

Меры предосторожности

Избегайте контакта незаполимеризованного Tetric EvoCeram, IPS Empress Direct Opaque, Monobond Plus с кожей/слизистой оболочкой и глазами.

Эти продукты в неотвержденном состоянии могут оказывать легкое раздражающее действие и приводить к чувствительности на метакрилаты.

Доступные на рынке медицинские перчатки не обеспечивают защиты от сенсibiliзирующего действия метакрилатов.

Monobond Plus:

- горючий
- оказывает раздражающее действие
- продукт содержит этанол!
Держать вдали от источников открытого пламени

Условия хранения

- Компоненты набора Ceramic Repair System Kit не использовать после истечения срока годности
- Температура хранения всех компонентов набора: 2–28 °C
- Срок годности: см. срок годности на шприце / бутылочке / упаковке.
- Tetric EvoCeram, IPS Empress Direct Opaque, Heliobond: закрывайте сразу после использования. Попадание света вызывает преждевременную полимеризацию.
- Не используйте окисляющие дезинфицирующие средства для дезинфекции шприцев.
- Monobond Plus: после применения сразу же закрывать.

Хранить в месте, недоступном для детей! Для использования только в стоматологии!

Материал был разработан для применения в стоматологии и подлежит использованию только в соответствии с инструкцией по применению. Производитель не несет ответственности за применение в иных целях или использование, не соответствующее инструкции. Кроме того, потребитель обязан под свою ответственность проверить продукт перед его использованием на соответствие и возможность применения для поставленных целей, если эти цели не указаны в инструкции по использованию.

Instrukcja stosowania

Opis materiału

Ceramic Repair System Kit jest profesjonalnym zestawem materiałów, przeznaczonym do wykonywania wysokiej jakości estetycznych napraw uszkodzonych uzupełnień protetycznych stałych. Oprócz napraw uzupełnień protetycznych licowanych ceramiką lub kompozytem, mogą być również naprawiane uzupełnienia pełnoceramiczne. Naprawy te mogą być wykonywane w jamie ustnej pacjenta.

Skład

W skład Ceramic Repair System Kit wchodzi następujące materiały:

Tetric EvoCeram® – światłoutwardzalny, nanohybrydowy materiał kompozytowy

Monomer matrycy składa się z dimetakrylanów (17-18% wag.). Wypełniacz nieorganiczny stanowią: szkło barowe, trójfluorek iterbu, mieszanina tlenków i prepolymerów (82-83% wag.). Składniki dodatkowe: katalizatory, stabilizatory i barwniki stanowią poniżej 1% wag.

Całkowita zawartość wypełniacza nieorganicznego w materiałach w kolorach zębów wybielonych wynosi: 79-80% wag. lub 60-61% obj., natomiast w materiałach we wszystkich innych kolorach - odpowiednio 75-76% wag. lub 53-55% obj. Całkowita zawartość wypełniacza nieorganicznego wynosi 23.2% obj. Wielkość ziaren wypełniacza nieorganicznego waha się od 40 nm do 3000 nm. Średnia wielkość ziaren wynosi 550 nm.

IPS Empress Direct® Opaque – światłoutwardzalny materiał opakowany do maskowania odsłoniętej powierzchni metalu

W skład monomeru wchodzi dimetakrylany (53.9%wag.). Wypełniacz nieorganiczny stanowią: szkło barowe, trójfluorek iterbu, szkło barowo-glinowo-fluorokrzemowe, mieszanina tlenków sferycznych (43.4% wag.). Składniki dodatkowe: katalizatory, stabilizatory i barwniki stanowią 2.7% wag. Całkowita zawartość wypełniacza nieorganicznego wynosi 23.2% obj., a wielkość ziaren wypełniacza nieorganicznego waha się od 0,04 μm do 3 μm . Średnia wielkość ziaren wynosi 0,7 μm .

Monobond® Plus – primer wytwarzający adhezyjne połączenie pomiędzy cementem kompozytowym i każdym rodzajem podbudowy protetycznej uzupełnień wykonywanych metodą pośrednią.

Alkoholowy roztwór metakrylanu silanu, fosforanu metakrylanu i siarczku metakrylanu.

Heliobond – światłoutwardzalny materiał łączący

Materiał zawiera żywice Bis-GMA i dimetakrylan glikolu trójetylenowego (99% wag.), katalizatory i stabilizatory (<1%).

Wskazania

Wewnątrzustne naprawy uszkodzonych uzupełnień protetycznych stałych, licowanych materiałem ceramicznym lub kompozytowym.

Przeciwwskazania

Ceramic Repair System Kit nie powinien być stosowany w przypadku:

- braku możliwości utrzymania wymaganej suchości pola zabiegowego oraz przestrzegania zalecanej techniki odbudowy uszkodzonego uzupełnienia.
- przy znanej nadwrażliwości pacjenta na którykolwiek ze składników materiałów Tetric EvoCeram, IPS Empress Direct Opaque, Monobond Plus lub Heliobond.

Działania niepożądane

W rzadkich przypadkach, składniki materiału Tetric EvoCeram, IPS Empress Direct Opaque, Monobond Plus oraz Heliobond mogą wywoływać reakcję nadwrażliwości. W przypadku ich wystąpienia należy zaprzestać stosowania tych materiałów.

Interakcje

Tetric EvoCeram / IPS Empress Direct Opaque / Heliobond

Substancje fenolowe takie jak eugenol czy olejek goździkowy hamują polimeryzację materiałów złożonych. Dlatego należy zrezygnować ze stosowania tego typu materiałów w połączeniu z materiałem Tetric EvoCeram, IPS Empress Direct Opaque oraz Heliobond. Związki kationowe zawarte w płynach do płukania jamy ustnej, środki służące do wykrywania płytki nazębnej i chlorheksydyna mogą powodować przebarwienia.

Monobond Plus

W trakcie wykonywania napraw należy unikać zanieczyszczenia naprawianych powierzchni siłną, krwią lub wodą.

Instrukcja stosowania



1. Izolacja pola zabiegowego

Pole zabiegowe zabezpieczyć przed wilgocią, najlepiej za pomocą koferdamu (np. OpraDam® Plus).



2. Opracowanie powierzchni metalu

W przypadku uszkodzenia odsłaniającego metal, wyczyścić i schropować jego powierzchnię wiertłami z nasypem diamentowym lub wiertłami korundowymi. W trakcie tych czynności należy chłodzić powierzchnię metalu wodą. Innym sposobem schropowacenia powierzchni metalu jest użycie piaskarki wewnętrznej (patrz instrukcja producenta).



3. Opracowanie uszkodzonej powierzchni materiału ceramicznego lub kompozytowego

Brzeży uszkodzonego materiału ceramicznego lub kompozytowego zeszlifować ukośnie wiertłem z nasypem diamentowym na szerokość około 1-2 mm, stosując chłodzenie wodą.



Następnie całą powierzchnię dokładnie spłukać wodą i osuszyć powietrzem bez oleju.



Uwaga:

Jeżeli podczas wykonywanej naprawy widoczne są twarde tkanki zęba, należy zastosować na tej powierzchni materiał łączący ze szkliwem i zębinią.



4. Zakładanie formówki

W przypadku ubytków obejmujących powierzchnie stykowe, należy zastosować przezroczysty pasek i zamocować go przy pomocy klina międzyzębowego.



5. Monobond Plus

Za pomocą pędzelka nałożyć materiał Monobond Plus na powierzchnię materiału ceramicznego, kompozytowego oraz na metal i pozostawić na 60 sekund. Następnie osuszyć powietrzem bez oleju (nie płukać wodą).



6. Nakładanie materiału Heliobond

Nałożyć cienką warstwę materiału Heliobond na całą naprawianą powierzchnię. Nadmiar materiału usunąć strumieniem powietrza.



Następnie polimeryzować przez 10 sekund (np. lampą Bluephase® Style, Bluephase 20i, program „High Power”).



7. Nakładanie opakera

Warstwę materiału IPS Empress Direct Opaque, o grubości max. 0.5 mm nałożyć wyłącznie na przygotowaną powierzchnię metalu.



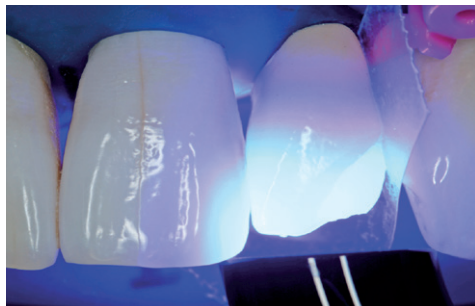
Następnie polimeryzować światłem przez 20 sekund (np. lampą Bluephase Style, Bluephase 20i, program „High Power”).

Jeżeli efekt maskujący jest niewystarczający, należy nałożyć kolejną warstwę IPS Empress Direct Opaque i ponownie polimeryzować ją światłem.



8. Naprawa uzupełnienia za pomocą materiału Tetric EvoCeram

Nałożyć materiał Tetric EvoCeram warstwami o max. grubości do 2 mm i wymodelować odpowiednimi instrumentami (np. OpraSculpt Pad).



Każdą warstwę polimeryzować przez 10 sekund (lampa Bluephase Style, Bluephase 20i, program „High Power”).



9. Opracowanie i polerowanie

Usunąć nadmiar materiału odpowiednimi wiertłami finirowymi o drobnym nasypie diamentowym.



Wypolerować na wysoki połysk za pomocą gumek silikonowych (np. Astropol® lub Optrapol®).



10. Uzupełnienie protetyczne po naprawie

Ostrzeżenie

Należy unikać kontaktu niespolimeryzowanego materiału Tetric EvoCeram, IPS Empress Direct Opaque oraz Heliobond ze skórą / błoną śluzową i oczami. Wymienione materiały mogą wywołać podrażnienie, które może prowadzić do reakcji nadwrażliwości na metakrylany. Rękawiczki medyczne, będące w powszechnym użyciu, nie zabezpieczają przed uczulającym działaniem metakrylanów.

Monobond Plus jest:

- łatwopalny
- drażniący
- Materiał zawiera etanol !
Należy go trzymać z dala od źródeł ognia.

Warunki przechowywania

- Materiałów wchodzących w skład zestawu Ceramic Repair nie stosować po upływie terminu ważności.
- Temperatura przechowywania: 2-28 °C.
- Okresy ważności: data ważności znajduje się na strzykawkach / buteleczkach i opakowaniu.
- Opakowania materiałów Tetric EvoCeram, IPS Empress Direct Opaque oraz Heliobond należy zamykać natychmiast po użyciu materiału. Materiały te są wrażliwe na światło otoczenia, które powoduje ich przedwczesną polimeryzację.
- Nie należy dezynfekować strzykawek środkami o działaniu utleniającym.
- Buteleczkę z materiałem Monobond Plus należy szczelnie zakręcić natychmiast po użyciu.

Materiał należy przechowywać w miejscu niedostępnym dla dzieci!

Materiał przeznaczony tylko do użytku w stomatologii.

Materiały są przeznaczone wyłącznie do stosowania w stomatologii. Przy ich użyciu należy ściśle przestrzegać instrukcji stosowania. Nie ponosi się odpowiedzialności za szkody powstałe w wyniku nieprzestrzegania instrukcji stosowania lub użycia materiałów niezgodnie ze wskazaniami. Użytkownik jest odpowiedzialny za testowanie materiałów dla swoich własnych celów i za ich użycie w każdym innym przypadku niewyszczególnionym w instrukcji. Opisy materiałów i ich skład nie stanowią gwarancji i nie są wiążące.

Ivoclar Vivadent – worldwide

Ivoclar Vivadent AG

Bendererstrasse 2
9494 Schaan
Liechtenstein
Tel. +423 235 35 35
Fax +423 235 33 60
www.ivoclarvivadent.com

Ivoclar Vivadent Pty. Ltd.

1 – 5 Overseas Drive
P.O. Box 367
Noble Park, Vic. 3174
Australia
Tel. +61 3 9795 9599
Fax +61 3 9795 9645
www.ivoclarvivadent.com.au

Ivoclar Vivadent GmbH

Tech Gate Vienna
Donau-City-Strasse 1
1220 Wien
Austria
Tel. +43 1 263 191 10
Fax: +43 1 263 191 111
www.ivoclarvivadent.at

Ivoclar Vivadent Ltda.

Alameda Caiapós, 723
Centro Empresarial Tamboré
CEP 06460-110 Barueri – SP
Brazil
Tel. +55 11 2424 7400
Fax +55 11 3466 0840
www.ivoclarvivadent.com.br

Ivoclar Vivadent Inc.

1-6600 Dixie Road
Mississauga, Ontario
L5T 2Y2
Canada
Tel. +1 905 670 8499
Fax +1 905 670 3102
www.ivoclarvivadent.us

Ivoclar Vivadent Shanghai Trading Co., Ltd.

2/F Building 1, 881 Wuding Road,
Jing An District
200040 Shanghai
China
Tel. +86 21 6032 1657
Fax +86 21 6176 0968
www.ivoclarvivadent.com

Ivoclar Vivadent Marketing Ltd.

Calle 134 No. 7-B-83, Of. 520
Bogotá
Colombia
Tel. +57 1 627 3399
Fax +57 1 633 1663
www.ivoclarvivadent.co

Ivoclar Vivadent SAS

B.P. 118
F-74410 Saint-Jorioz
France
Tel. +33 4 50 88 64 00
Fax +33 4 50 68 91 52
www.ivoclarvivadent.fr

Ivoclar Vivadent GmbH

Dr. Adolf-Schneider-Str. 2
D-73479 Ellwangen, Jagst
Germany
Tel. +49 7961 889 0
Fax +49 7961 6326
www.ivoclarvivadent.de

Wieland Dental + Technik

GmbH & Co. KG
Lindenstrasse 2
75175 Pforzheim
Germany
Tel. +49 7231 3705 0
Fax +49 7231 3579 59
www.wieland-dental.com

Ivoclar Vivadent Marketing

(India) Pvt. Ltd.
503/504 Raheja Plaza
15 B Shah Industrial Estate
Veera Desai Road, Andheri (West)
Mumbai, 400 053
India
Tel. +91 22 2673 0302
Fax +91 22 2673 0301
www.ivoclarvivadent.in

Ivoclar Vivadent s.r.l.

Via Isonzo 67/69
40033 Casalecchio di Reno (BO)
Italy
Tel. +39 051 6113555
Fax +39 051 6113565
www.ivoclarvivadent.it

Ivoclar Vivadent K.K.

1-28-24-4F Hongo
Bunkyo-ku
Tokyo 113-0033
Japan
Tel. +81 3 6903 3535
Fax +81 3 5844 3657
www.ivoclarvivadent.jp

Ivoclar Vivadent Ltd.

12F W-Tower, 1303-37
Seocho-dong, Seocho-gu,
Seoul 137-855
Republic of Korea
Tel. +82 2 536 0714
Fax +82 2 596 0155
www.ivoclarvivadent.co.kr

Ivoclar Vivadent S.A. de C.V.

Av. Insurgentes Sur No. 863,
Piso 14, Col. Napoles
03810 México, D.F.
México
Tel. +52 55 5062 1000
Fax +52 55 5062 1029
www.ivoclarvivadent.com.mx

Ivoclar Vivadent BV

De Fruittuinen 32
2132 NZ Hoofddorp
Netherlands
Tel. +31 23 529 3791
Fax +31 23 555 4504
www.ivoclarvivadent.com

Ivoclar Vivadent Ltd.

12 Omega St, Rosedale
PO Box 303011 North Harbour
Auckland 0751
New Zealand
Tel. +64 9 914 9999
Fax +64 9 914 9990
www.ivoclarvivadent.co.nz

Ivoclar Vivadent Polska Sp.

z o.o.
Al. Jana Pawla II 78
00-175 Warszawa
Poland
Tel. +48 22 635 5496
Fax +48 22 635 5469
www.ivoclarvivadent.pl

Ivoclar Vivadent Marketing Ltd.

Prospekt Andropova 18 korp. 6/
office 10-06
115432 Moscow
Russia
Tel. +7 499 418 0300
Fax +7 499 418 0310
www.ivoclarvivadent.ru

Ivoclar Vivadent Marketing Ltd.

Qlaya Main St.
Siricon Building No.14, 2nd Floor
Office No. 204
P.O. Box 300146
Riyadh 11372
Saudi Arabia
Tel. +966 11 293 8345
Fax +966 11 293 8344
www.ivoclarvivadent.com

Ivoclar Vivadent S.L.U.

Carretera de Fuencarral n°24
Portal 1 – Planta Baja
28108-Alcobendas (Madrid)
Spain
Telf. +34 91 375 78 20
Fax: +34 91 375 78 38
www.ivoclarvivadent.es

Ivoclar Vivadent AB

Dalvägen 14
S-169 56 Solna
Sweden
Tel. +46 8 514 939 30
Fax +46 8 514 939 40
www.ivoclarvivadent.se

Ivoclar Vivadent Liaison Office

: Tesvikiye Mahallesi
Sakayik Sokak
Nisantas' Plaza No:38/2
Kat:5 Daire:24
34021 Sisli – Istanbul
Turkey
Tel. +90 212 343 0802
Fax +90 212 343 0842
www.ivoclarvivadent.com

Ivoclar Vivadent Limited

Ground Floor Compass Building
Feldspar Close
Warrens Business Park
Enderby
Leicester LE19 4SE
United Kingdom
Tel. +44 116 284 7880
Fax +44 116 284 7881
www.ivoclarvivadent.co.uk

Ivoclar Vivadent, Inc.

175 Pineview Drive
Amherst, N.Y. 14228
USA
Tel. +1 800 533 6825
Fax +1 716 691 2285
www.ivoclarvivadent.us