



PRODUKT-KATALOG

CLINICAL

Farbwahl

Chromascope	5
A–D Shade Guide mit Bleach-Farben	
IPS Natural Die Material-Farbschlüssel	
IPS e.max Shade Navigation App	

Composites

Direkte Füllungstherapie	8
Tetric-Linie System Kits	11
<i>Composites für 4-mm-Schichten</i>	13
Tetric PowerFlow	
Tetric PowerFill	
Tetric EvoFlow Bulk Fill	
Tetric EvoCeram Bulk Fill	
<i>Konventionelle Composites</i>	15
Tetric EvoFlow	
Tetric EvoCeram	
IPS Empress Direct	
IPS Empress Direct Effect	
Tetric	
Heliomolar	
Heliomolar HB	
Heliomolar Flow	
<i>Charakterisierung</i>	25
IPS Empress Direct Color	
IPS Empress Direct Opaque	
<i>Compomere</i>	26
Compoglass F	

Unterfüllung

Vivaglass Liner	27
-----------------	----

Adhäsive/Ätzmittel

Adhese Universal	29
ExcITE F	
ExcITE F DSC	
Syntac	
Heliobond	
Total Etch	
Email Preparator blau	

Amalgame

Amalcap Plus	33
Vivacap	

CAD/CAM-Materialien für CEREC®/PlanMill®

<i>Alles für die CAD/CAM-Chairside-Behandlung</i>	34
IPS e.max	
IPS e.max CAD	
IPS e.max ZirCAD	
IPS Empress CAD	
Tetric CAD	
Telio CAD	
<i>Implantat-Prothetik</i>	56
Abutment Solutions	
Multilink Hybrid Abutment	
SR Connect	
<i>Pflege – Implant Care</i>	58
<i>Universelles Malfarben- und Glasursortiment</i>	59
IPS e.max CAD Crystall./Shades/Stains/Glaze	
IPS Object Fix Flow/IPS Object Putty	
IPS e.max CAD Crystallization Tray	
Haltepinzette	
IPS Ceramic Ätzel	
All-Ceramic Preparation Guide	
IPS e.max Verpackung	

Provisorische Versorgung

Telio CS C&B	64
Telio CS Link	
Telio CS Desensitizer	
Telio CS Inlay	
Telio CS Onlay	

Befestigungsmaterialien

Variolink Esthetic	70
SpeedCEM Plus	
Multilink Automix	
Vivaglass CEM PL	
Monobond Etch & Prime	
Monobond Plus	
Ivoclean	
Liquid Strip	
Heliosit Orthodontic	

Keramik-Reparatur

Ceramic Repair	78
----------------	----

Endodontie/Stumpfaufbau

ApexCal	79
Apexit Plus	
FRC Postec Plus	
MultiCore Flow	

Abformmaterialien

Virtual	85
Virtual 380	
Virtual CADbite	
Centric Tray	

Geräte

Bluephase PowerCure	88
Bluephase G4	
Bluephase Meter II	
Silamat S6	
Programat CS2	
Programat CS3	
Programat CS4	
Programat-Sintertisch	
Sinterofen Temperaturkontrollset MTH	
Sinterofen Temperaturkontrollset UTH	
Sinterofen Temperaturkontrollset Starter Kit	
Programat-Sintertischgabel	
Vakuumpumpe VP5	
Vakuumpumpe VP3 easy	
Vakuumpumpenfilter Kit	
Programat Brenngutträger Kit 2	
Brenngutträger Metallstifte	
Keramikröhrchen für Metallstifte	
Automatisches Temperaturkontrollset 2 „ATK2“	
Brenngutzange	
Programat WLAN-Kit	
Digital Shade Assistant Starter Kit	
Digital Shade Assistant Holder Kit	
UTS 3D Universal Transferbogen-System	
Gnathometer M Typ 2	
Stratos 100	
Stratos 200	
Stratos 300	

Professional-Care-Produkte

<i>Mundgesundheits-Management</i>	104
Plaque Test	
Proxyt	
Cervitec F	
Cervitec Plus	
Cervitec Liquid	
Cervitec Gel	
Fluor Protector S	
Fluor Protector	
Fluor Protector Gel	
Helioseal / Helioseal F / Helioseal Clear	
VivaSens	

**Tooth Whitening
Zahnschmuck**

VivaStyle	114
VivaStyle Paint On Plus	
VivaStyle 10% / 16%	
Skyce	

Clinical Accessories

OptraGate	117
OptraDam Plus	
OptraSculpt Next Generation	
OptraSculpt Pad	
OptraGloss	
Astropol	
Politip	
OptraStick	
Cavifil Injector	
VivaPad	
Polyart Mischblock	
Pinselhalter	
Pinsel hart	
Pinsel weich	
Vivabrush	
VivaBrush G	
Vivadent Applikator	
Kanülen	

Chromascop®

Der Chromascop®-Farbschlüssel dient als Instrument für die Farbwahl verschiedener Ivoclar Vivadent-Produkte, die nach dem Chromascop-Farbsystem eingefärbt sind.

Durch die logische Anordnung der einzelnen Farben ermöglicht der Chromascop eine genaue und effiziente Farbbestimmung. Die 20 Farben sind in fünf übersichtliche, herausnehmbare Farbgruppen unterteilt.



Vorteile:

- Einfache Handhabung
- Logischer, chromatischer Farbaufbau
- Desinfizierbar

Lieferform

Chromascop®-Farbschlüssel	1x	529479
---------------------------	----	--------

A-D Shade Guide mit Bleach-Farben

Der A-D Shade Guide mit Bleach-Farben dient als Instrument für die Auswahl der Zahnfarben nach dem A-D- und Bleach-BL-Farbsystem.

16 Basisfarben der Farbgruppen A, B, C und D, ergänzt mit 4 trendigen Bleach-Farben BL 1 bis BL 4, sind praxisorientiert und das ideale Arbeitsinstrument für Zahnarzt und Zahntechniker.



Vorteile:

- 16 A-D-Farben
- 4 Bleach-Farben
- Sterilisierbar
- Autoklavierbar

Lieferformen

A-D Shade Guide		
Komplett (16 und 4 Farben)	1x	628587
Komplett mit Namensprägung	1x	637531
Basic (16 Farben)	1x	628623
Bleach (4 Farben)	1x	628605

IPS® Natural Die Material Farbschlüssel

Bestimmung der Stumpffarbe für vollkeramische Restaurationen

Mit dem IPS Natural Die Material Farbschlüssel wird die Stumpffarbe nach der Präparation ermittelt. Dies erfolgt an der grössten, verfärbtesten Stelle des Stumpfes.

Das IPS Natural Die Material ermöglicht die Herstellung eines patientenähnlichen Modellstumpfes, mit welchem eine korrekte Farb- und Helligkeitseinstellung der vollkeramischen Restaurationen vorgenommen werden kann.



Indikationen:

Bestimmung der Stumpffarbe nach der Präparation

Vorteile:

- Einfache und sichere Farbproduktion durch die Bestimmung der Stumpffarbe
- Herstellung eines patientenähnlichen Modellstumpfes
- Autoklavierbarer Farbschlüssel

Farben:

9 (ND 1, ND 2, ND 3, ND 4, ND 5, ND 6, ND 7, ND 8, ND 9)

Lieferform

IPS® Natural Die Material Kit 597078

IPS Natural Die Material, 9 Farben	je 1 x 8 g
IPS Natural Die Material Separator	1 x 20 ml
IPS Natural Die Material Farbschlüssel	1x
div. Zubehör	

IPS® Natural Die Material Kit Promo 638177

IPS Natural Die Material Kit (597078)	1x
IPS Natural Die Material Farbschlüssel	4x

Refill IPS® Natural Die Material je 1 x 8 g

ND 1	597080
ND 2	597081
ND 3	597082
ND 4	597083
ND 5	597084
ND 6	597085
ND 7	597086
ND 8	597087
ND 9	597088

IPS® Natural Die Material Seperator 1 x 20 ml **597089**

Stumpfdorne 10 x **554028**

IPS® Stopfer 10 x **554030**

IPS® Natural Die Material-Farbschlüssel (autoklavierbar) 1x **597090**

Beispiel Einfluss der Stumpffarbe



Restauration: Veneer (0,5 mm, IPS e.max® CAD HT B1)
 Befestigungsmaterial: Variolink® Esthetic neutral
 Zahnstumpffarbe: IPS® Natural Die Material, ND 1 – ND 9

IPS e.max® Shade Navigation App

App zur Block-, Rohling-, Scheiben-Auswahl

Die IPS e.max® Shade Navigation App ist ein Hilfstool zur richtigen Block-, Rohling- und Scheiben-Auswahl.

Berücksichtigt werden dabei alle wichtigen Einflussfaktoren (Zahnfarbe, Indikation, Stumpffarbe, Schichtstärke, Material) auf die farbliche Gesamtwirkung.

Indikationen:

Zur Ermittlung der Transluzenz und Farbe von:

- IPS e.max CAD
- IPS e.max ZirCAD
- IPS e.max Press

Vorteile:

- Einfache Block-/Rohling-/Scheiben-Auswahl durch sehr genaue Transluzenz- und Farbempfehlung
- Alle wichtigen Einflussfaktoren werden berücksichtigt (Zahnfarbe, Indikation, Stumpffarbe, Schichtstärke, Material)
- Direkter, visueller Farbvergleich zum A–D-Farbschlüssel



IPS e.max®
Shade
Navigation
App

In 5 Schritten
zur passenden
Farbe und
Transluzenz



Die App steht kostenlos für Android- oder iOS-Smartphones und -Tablets zum Download im Google Play Store oder Apple App Store bereit.



Direkte Füllungstherapie



3 statt **2**
Patienten

in derselben Zeit –
ohne Qualitätseinbussen*

Planen Sie künftig für eine Klasse-II-MOD-Füllung
30 statt 45 Minuten ein. Wir zeigen Ihnen, wie.



1 Isolieren

Effiziente Trockenlegung mit **OptraGate®**, Watterollen und Absauger



2 Bonden

Direkte intraorale Applikation des Adhäsivs **Adhese® Universal** im materialsparenden VivaPen®



3 Restaurieren

Tetric®-Linie – Die Lösung für alle Kavitäten

Naturnahe ästhetische Füllungen mit **IPS Empress® Direct**



4 Modellieren

Zeitsparendes Modellieren mit **OptraSculpt®** dank Antihaft-Effekt



5 Aushärten

Zuverlässige und schnelle Aushärtung mit **Bluephase®**-Polymerisationsgeräten



6 Polieren

Hochglanzpolitur in nur einem Schritt mit **OptraPol®**

1

2

3

4

5

6

Effiziente Ästhetik

Mit aufeinander abgestimmten Produkten für die direkte Füllungstherapie lassen sich hochqualitative, ästhetische Restaurationen effizient herstellen.

Tetric®

Das Composite



Die Lösung für alle Kavitäten

- natürliche Farbanpassung dank Chamäleon-Effekt
- bis zu 57% Zeitersparnis*
- 1 Kit für alle Kavitäten

* Tetric® PowerFill und Tetric® PowerFlow im Vergleich zu Tetric EvoCeram® und Tetric EvoFlow®. Daten auf Anfrage erhältlich.

Effiziente Ästhetik



Isolieren



Bonden



Restaurieren



Aushärten

ivoclar
vivadent®
passion vision innovation

Tetric®

Die Lösung für alle Kavitäten

Die Tetric®-Produktfamilie umfasst vier aufeinander abgestimmte Composites für die direkte Füllungstherapie.

Tetric EvoCeram® ist das modellierbare, **Tetric EvoFlow®** das fließfähige Universalcomposite für Seiten- und Frontzahnbereich.

Tetric® PowerFill ist das modellierbare, **Tetric® PowerFlow** das fließfähige 4-mm Composite mit einer Belichtungszeit ab 3 Sekunden für den Seitenzahnbereich.

Um mit möglichst wenigen Varianten alle Kavitäten an Front- und Seitenzähnen jeder Grösse versorgen zu können, bietet Ivoclar Vivadent ein Kit mit 4 Composites in 6 verschiedenen, intuitiv zu verwendenden Massen an.

Jedes System Kit enthält:

- Tetric EvoCeram – modellierbar, konventionell schichtbar
- Tetric EvoFlow – fließfähig, konventionell schichtbar
- Tetric PowerFill – modellierbar, in bis zu 4-mm-Schichten applizierbar
- Tetric PowerFlow – fließfähig, in bis zu 4-mm-Schichten applizierbar
- Adhese® Universal VivaPen – das universelle Adhäsivsystem

Lieferformen

Spritzen

Tetric-Linie System Kit Spritze

704426

4 Spritzen à 3 g (1x A2, A3, A2 Dentin Tetric EvoCeram, 1x "A Tetric PowerFill)
2 Luerlock-Spritzen à 2 g (1x A3 Tetric EvoFlow, 1x "A Tetric PowerFlow)
1 VivaPen Adhese Universal à 2 ml
div. Zubehör

Mixed

Tetric-Linie System Kit gemischt

704451

35 x 0,2 g Cavifils (10 x "A Tetric PowerFill, 10 x A2, A3 Tetric EvoCeram, 5 x A2 Dentin Tetric EvoCeram)
2 Luerlock-Spritzen à 2 g (1x A3 Tetric EvoFlow, 1x "A Tetric PowerFlow)
1 VivaPen Adhese Universal à 2 ml
div. Zubehör



Den Unterschied erleben mit **3s PowerCure**



Alle Polymerisationsschritte bei direkten Restaurationen von bleibenden Seitenzähnen der Klassen I und II können neu in jeweils nur noch 3 Sekunden im 3sCure-Belichtungsprogramm okklusal durchgeführt werden. Belichten Sie Adhese Universal, Tetric PowerFill und Tetric PowerFlow mit einer Lichtintensität von 3'000 mW/cm² – wie sie Bluephase PowerCure bietet. Die Zeitersparnis ist deutlich zu spüren – bei gewohnter Qualität und Ästhetik.



Tetric® PowerFlow

Tetric® PowerFlow ist das fließfähige, lichthärtende und röntgenopake 4-mm-Composite mit einer Belichtungszeit ab 3 Sekunden für die direkte Füllungstherapie im Seitenzahnbereich. Erhältlich in 3 dentin-ähnlichen Universalfarben ^{IV}A, ^{IV}B und ^{IV}W.

Indikationen:

- Erste Schicht / erstes Inkrement bei Composite Füllungen im Seitenzahnbereich (Klassen I und II)
- Milchzahnfüllungen



Vorteile:

Ästhetik

- Natürliche Ästhetik im Seitenzahnbereich
- Dank Ivocerin® und Aessencio®-Technologie gleiche Ästhetik wie mit konventionellen Composites

Qualität

- Höhere Prozesssicherheit durch weniger Schichten
- Weniger Fehler durch kurze Belichtungszeit ab 3 Sekunden

Effizienz

- Bis zu 57% Zeitersparnis im Seitenzahnbereich im Vergleich zur konventionellen Technik*

*Im Vergleich zu Tetric EvoFlow und Tetric EvoCeram. Daten auf Anfrage erhältlich.

Farben:

Drei dentinähnliche Universalfarben

- ^{IV}A: Universelle A-Farbe
- ^{IV}B: Universelle B-Farbe
- ^{IV}W: Weiss für Milchzähne bzw. helle permanente Zähne

Lieferformen

Spritzen

Refill	1 x 2 g	siehe S. 20
1 Spritze à 2 g (3 Farben)		

Cavifils

Refill	20 x 0,2 g	siehe S. 20
20 Cavifils à 0,2 g (3 Farben)		

Farbschlüssel	1x	668082
Applikationskanülen ø 1,2 mm (schwarz)	1 x 20	669838

Tetric® PowerFill

Tetric® PowerFill ist das modellierbare, lichthärtende und röntgenopake 4-mm-Composite mit einer Belichtungszeit ab 3 Sekunden für die direkte Füllungstherapie im Seitenzahnbereich. Erhältlich in 3 schmelzähnlichen Universalfarben ^{IV}A, ^{IV}B und ^{IV}W.

Indikationen:

- Füllungen im Seitenzahnbereich (Klassen I und II, einschliesslich Ersatz einzelner Höcker)
- Füllungen der Klasse V (Zahnhalskaries, Wurzelerosionen, keilförmige Defekte)
- Rekonstruktive Aufbaufüllung
- Milchzahnfüllungen



Vorteile:

Ästhetik

- Natürliche Ästhetik im Seitenzahnbereich
- Dank Ivocerin® und Aessencio®-Technologie gleiche Ästhetik wie mit konventionellen Composites

Qualität

- Höhere Prozesssicherheit durch weniger Schichten
- Weniger Fehler durch kurze Belichtungszeit ab 3 Sekunden

Effizienz

- Bis zu 57% Zeitersparnis im Seitenzahnbereich im Vergleich zur konventionellen Technik *

*Im Vergleich zu Tetric EvoFlow und Tetric EvoCeram. Daten auf Anfrage erhältlich.

Farben:

Drei schmelzähnliche Universalfarben

- ^{IV}A: Universelle A-Farbe
- ^{IV}B: Universelle B-Farbe
- ^{IV}W: Weiss für helle permanente Zähne

Lieferformen

Spritzen

Refill	1 x 3 g	siehe S. 20
1 Spritze à 3 g (3 Farben)		

Refill	3 x 3 g	siehe S. 20
3 Spritzen à 3 g (3 Farben)		

Cavifils

Refill	20 x 0,2 g	siehe S. 20
20 Cavifils à 0,2 g (3 Farben)		

Farbschlüssel	1x	668082
----------------------	-----------	---------------

Tetric EvoFlow® Bulk Fill

Fließfähiges und hocheffizientes 4-mm-Bulk Composite als erste Volumenschicht bei Klasse-I- und Klasse-II-Restaurationen.

Indikationen:

- Als erste Schicht / erstes Inkrement bei Composite Füllungen (Klassen I und II) bei bleibenden Zähnen
- Milchzahnfüllungen

Überschichtet wird Tetric EvoFlow® Bulk Fill z.B. mit Tetric EvoCeram® Bulk Fill.



Vorteile:

Ästhetik

- Ausgeprägter Chamäleon-Effekt für natürliche Farbanpassung
- Fließfähiger Dentinvolumenersatz

Qualität

- Bis zu einer Schichtstärke von 4 mm applizierbar
- Ideale Kombination mit Tetric EvoCeram Bulk Fill

Effizienz

- Belichtungszeit von 10 Sekunden ($> 1'000 \text{ mW/cm}^2$)
- 47% Zeitersparnis im Vergleich zur konventionellen Schichttechnik*

*Im Vergleich zu Tetric EvoFlow und Tetric EvoCeram. Daten auf Anfrage erhältlich.

Farben:

Drei dentinähnliche Universalfarben

- ^{IV}A: Universelle A-Farbe
- ^{IV}B: Universelle B-Farbe
- ^{IV}W: Weiss für Milchzähne bzw. helle permanente Zähne

Lieferformen

Spritzen

Refill	1 x 2 g	siehe S. 20
1 Spritze à 2 g (3 Farben)		

Cavifils

Refill	20 x 0,2 g	siehe S. 20
20 Cavifils à 0,2 g (3 Farben)		

Farbschlüssel	1x	667472
Applikationskanülen ø 1,2 mm (schwarz)	1 x 20	669838

Tetric EvoCeram® Bulk Fill

Modellierbares und hocheffizientes 4-mm-Bulk-Composite für den Seitenzahnbereich.

Indikationen:

- Milchzahnfüllungen
- Füllungen im Seitenzahnbereich (Klassen I und II, einschliesslich Ersatz einzelner Höcker)
- Füllungen der Klasse V (Zahnhalskaries, Wurzelerosionen, keilförmige Defekte)
- Rekonstruktive Aufbaufüllungen
- Erweiterte Fissurenversiegelung an Molaren und Prämolaren



Vorteile:

Ästhetik

- Ausgeprägter Chamäleon-Effekt für natürliche Farbanpassung
- Schmelzähnlicher Volumenersatz

Qualität

- Bis zu einer Schichtstärke von 4 mm applizierbar

Effizienz

- Belichtungszeit von 10 Sekunden ($> 1'000 \text{ mW/cm}^2$)
- 47% Zeitersparnis im Vergleich zur konventionellen Schichttechnik*

*Im Vergleich zu Tetric EvoFlow und Tetric EvoCeram. Daten auf Anfrage erhältlich.

Farben:

Drei schmelzähnliche Universalfarben

- ^{IV}A: Universelle A-Farbe
- ^{IV}B: Universelle B-Farbe
- ^{IV}W: Weiss für Milchzähne bzw. helle permanente Zähne

Lieferformen

Spritzen

Refill	1 x 3 g	siehe S. 20
1 Spritze à 3 g (3 Farben)		

Refill	3 x 3 g	siehe S. 20
3 Spritzen à 3 g (3 Farben)		

Jumbo Refill	10 x 3 g	649792
10 Spritzen à 3 g (^{IV} A)		

Cavifils

Refill	20 x 0,2 g	siehe S. 20
20 Cavifils à 0,2 g (3 Farben)		

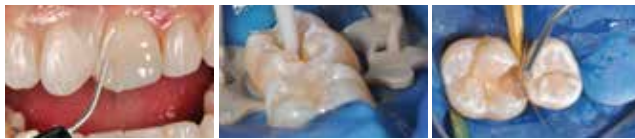
Jumbo Refill	150 x 0,2 g	649793
150 Cavifils à 0,2 g (^{IV} A)		

Farbschlüssel	1x	667472
---------------	----	--------

Tetric EvoFlow®

Tetric EvoFlow® ist das fließfähige Universalcomposite für den Seiten- und Frontzahnbereich.

Es lässt sich als Liner für Klasse I und II, für kleine Füllungen und auch für Klasse-V Kavitäten einsetzen und ist ideal mit normalviskosen Composites wie z.B. Tetric EvoCeram, Tetric PowerFill oder IPS Empress® Direct zu kombinieren.



Dr. Eduardo Mahn, Santiago, Chile

Indikation:

- Als erste Schicht bei Füllungen der Klassen I bis V
- Frontzahnfüllungen (Klassen III, IV)
- Füllungen der Klasse V (Zahnhalskaries, Wurzelerosionen, keilförmige Defekte)
- Kleine Füllungen jeglicher Art
- Erweiterte Fissurenversiegelung
- Verblockung gelockerter Zähne
- Ausblocken von Unterschnitten
- Adhäsive Befestigung von lichtdurchlässigen indirekten Composite- oder Keramik-Restaurationen
- Reparatur von Composite-/Keramikverblendungen

Vorteile:

Ästhetik

- Ausgeprägter Chamäleon-Effekt für natürliche Farbanpassung

Qualität

- Abgestimmtes Handling für jeden Einsatz

Effizienz

- Eine Lösung für alle Kavitäten

Farben:

Dentinfarbe: A2, A3.5, B2

Schmelzfarben: A1, A2, A3, A3.5, A4, B1, B3

Hochtransparente Inzisalfarbe: T

Bleachfarben: Bleach XL, Bleach L, Bleach M

Lieferformen

Spritzen

Refill	1 x 2 g	siehe S. 20
1 Spritze à 2 g (14 Farben)		

Cavifils

Refill	20 x 0,2 g	siehe S. 20
20 Cavifils à 0,2 g (14 Farben)		

Farbschlüssel	1x	595952
Applikationskanülen ø 0,9 mm (schwarz)	1 x 20	634849

Tetric EvoCeram®

Tetric EvoCeram® ist das modellierbare Universalcomposite für den Seiten- und Frontzahnbereich.



Ausgangssituation 2004 Abschlussbild 2004 Nachkontrolle 2014
Dr. Arnd Peschke, Ivoclar Vivadent AG, Liechtenstein



Ausgangssituation 2005 Abschlussbild 2005 Nachkontrolle 2014
Prof. Dr. Jürgen Manhart, Deutschland

Indikationen:

- Milchzahnfüllungen
- Füllungen im Seitenzahnbereich (Klassen I und II)
- Frontzahnfüllungen (Klassen III, IV)
- Füllungen der Klasse V (Zahnhalskaries, Wurzelerosionen, keilförmige Defekte)
- Verblendung verfärbter Frontzähne
- Verblockung gelockerter Zähne
- Erweiterte Fissurenversiegelung an Molaren und Prämolaren
- Reparatur von Composite/Keramikverblendungen
- Aufbauten für durchsichtige, abnehmbare, orthodontische Schiene von Invisalign®

Vorteile:

Ästhetik

- Natürliche Farbanpassung dank Chamäleon Effekt

Qualität

- Klinisch bewährt mit mehr als 200 Mio. gelegten Füllungen weltweit¹ und 95% klinische Überlebensrate²

Effizienz

- Eine Lösung für alle Kavitäten

¹ basierend auf Verkaufszahlen

² Weltweit wurden in sieben klinischen Studien mit einer Beobachtungsdauer von fünf bis zehn Jahren 890 Füllungen untersucht. Die berechnete Gesamtüberlebensrate für Tetric EvoCeram® beträgt 95,1%.

Farben:

Dentinfarben: A2, A3.5, A4, B2

Schmelzfarben: A1, A2, A3, A3.5, A4, B1, B2, B3, C1, C2, C3, D2, D3

Hochtransparente Inzisalfarbe: T

Bleachfarben: Bleach XL, Bleach L, Bleach M, Bleach I

Lieferformen

Spritzen

Refill	3 x 3 g	siehe S. 21
3 Spritzen à 3 g (22 Farben)		
Refill	1 x 3 g	siehe S. 21
1 Spritze à 3 g (22 Farben)		
Jumbo Refill	10 x 3 g	
A2		642042
A3		642043

Cavifils

Refill	20 x 0,2 g	siehe S. 21
20 Cavifils à 0,2 g (22 Farben)		
Farbschlüssel	1x	590292
Jumbo Refill	150 x 0,2 g	
A2		642040
A3		642041

IPS Empress® Direct

Das höchästhetische Composite



Kinderleicht zum **Meisterwerk**

- naturnahe Farben für natürlich schöne Restaurationen
- langlebige Ästhetik
- intuitiv zur anspruchsvollen Restauration

Effiziente
Ästhetik



Isolieren



Bonden



Restaurieren



Aushärten

ivoclar
vivadent®
passion vision innovation

IPS Empress® Direct

IPS Empress® Direct ist das hochästhetische Composite für Front- und Seitenzähne. Mit seiner Auswahl an Massen in fünf unterschiedlichen Transluzenzstufen kann eine Vielzahl anatomischer Besonderheiten naturnah reproduziert werden.



vorher



nachher

Dr. Arnd Peschke,
Ivoclar Vivadent AG,
Liechtenstein

Indikationen:

- Frontzahnfüllungen (Klasse III, IV)
- Seitenzahnfüllungen (Klasse I und II)
- Zahnhalsfüllungen (Klasse V, z.B. bei Zahnhalskaries, Wurzelerosionen, keilförmigen Defekten)
- Zahnstellungs- und Zahnform-Korrekturen (z.B. Diastemaschluss, Schluss von Interdentaldreiecken, Verlängerung der Inzisalkanten)
- Direkte Veneers

Vorteile:

Ästhetik

- Naturnahe Farben für natürlich schöne Restaurationen
- Mit Trans Opal spielend Nuancen setzen

Qualität

- Langlebige Ästhetik
- Angenehmes Handling für höchste Ansprüche

Effizienz

- Intuitiv in wenigen Schritten zur anspruchsvollen Restauration

Farben:

Dentinfarben (Dentin):

A1, A2, A3, A3,5, A4, IVA5, IVA6, B1, B2, C3, D2, Bleach L, Bleach XL

Schmelzfarben (Enamel):

A1, A2, A3, A3,5, A4, B1, B2, B3, B4, C1, C2, C3, D2, D3, Bleach L, Bleach XL

Transluscent: Trans 20, Trans 30, Trans Opal

Lieferformen

Spritzen

System Kit		686071	
Dentin (A2, A3)	je 1 x 3 g		
Enamel (A1, A2, A3)	je 1 x 3 g		
Trans 30	1 x 3 g		
Effect Trans Opal	1 x 1,8 g		
Opaque	1 x 1,8 g		
Autoklavierbarer Farbschlüssel (Dentin, Schmelz/Translucent)	je 1 x		
div. Zubehör			
System Kit		686072	
Dentin (A2, A3)	je 1 x 3 g		
Enamel (A1, A2, A3)	je 1 x 3 g		
Trans 30	1 x 3 g		
Effect Trans Opal	1 x 1,8 g		
Opaque	1 x 1,8 g		
OptraSculpt Pad Instrument	1 x		
OptraSculpt Pad Refill (4 mm)	1 x		
Autoklavierbarer Farbschlüssel (Dentin, Schmelz/Translucent)	je 1 x		
div. Zubehör			
Refill	1 x 3 g		siehe S. 21
1 Spritze à 3 g (32 Farben)			
Farbschlüssel IPS Empress Direct Dentin	1x	627214	
Farbschlüssel IPS Empress Direct Schmelz/Translucent	1x	627215	

Cavifils

System Kit		686093	
Dentin (A2, A3)	je 10 x 0,2 g		
Enamel (A1, A2, A3)	je 10 x 0,2 g		
Trans 30	10 x 0,2 g		
Effect Trans Opal	1 x 1,8 g		
Opaque	1 x 1,8 g		
Autoklavierbarer Farbschlüssel (Dentin, Schmelz/Translucent)	je 1 x		
div. Zubehör			
System Kit		686095	
Dentin (A2, A3)	je 10 x 0,2 g		
Enamel (A1, A2, A3)	je 10 x 0,2 g		
Trans 30	10 x 0,2 g		
Effect Trans Opal	1 x 1,8 g		
Opaque	1 x 1,8 g		
OptraSculpt Pad Instrument	1 x		
OptraSculpt Pad Refill (4 mm)	1 x		
Autoklavierbarer Farbschlüssel (Dentin, Schmelz/Translucent)	je 1 x		
div. Zubehör			
Refill	10 x 0,2 g		siehe S. 21
10 Cavifils à 0,2 g (32 Farben)			

IPS Empress® Direct Effect

Das fließfähige Charakterisierungsmaterial IPS Empress Direct Effect erlaubt dem kreativen Anwender, jeder Restauration ihre individuelle Note zu verleihen. Die Applikation erfolgt unkompliziert unter der finalen Deckschicht.



Indikationen:

- Erzeugung natürlich-ästhetischer Effekte im Inzisalbereich
- Frontzahnfüllungen (Klasse III, IV)
- Kleinere Füllungen jeglicher Art
- Reparatur von Composite-/Keramikverblendungen

Vorteile:

- Optimale Ergänzung zu IPS Empress Direct für Spezialeffekte im Frontzahnbereich
- Einzigartige Trans Opal-Farbe für eine natürlich-ästhetische Opaleszenz
- Natürliche Transluzenz zur optimalen Reproduktion des Inzisalbereichs
- Ideale Konsistenz für das Arbeiten mit dem Pinsel

Farben:

Trans Opal, Trans 30, Bleach XL

Lieferformen

Spritzen

Refill	1 x 1,8 g	Siehe S. 21
Spritze à 1,8 g (3 Farben)		
Applikationskanülen ø 0,9 mm (schwarz)	1 x 20	634849

Tetric®

Lichthärtendes, universelles Mikrohybrid-Composite mit spezieller Füllerszusammensetzung in Spritzen oder Cavifils.



vorher



nachher



vorher



nachher: mit Tetric Basic White

Indikation:

- Frontzahnfüllungen und Füllungen im Seitenzahnbereich

Vorteile:

- Sehr gute Verarbeitungseigenschaften
- Klebt nicht am Instrument
- Gut modellierbar
- Hohe Abrasionsfestigkeit
- Sehr hohe Röntgenopazität
- Fluoridfreisetzung
- Natürliche Farbwirkung (3 Transparenzabstufungen und 10 Farben erhältlich)
- Farbstabil

Farben:

Universalfarben: A1, A2, A3, A3.5, A4, B2, B3

Hochtransparente Schmelzfarbe: T

Dentinfarben: A3.5 Dentin

Basic White

Lieferformen

Spritzen

Refill	1 x 3 g	siehe S. 21
1 Spritze à 3 g (9 Farben)		

Refill	3 x 3 g	siehe S. 21
3 Spritzen à 3 g (Basic White)		

Cavifils

Refill	20 x 0,2 g	siehe S. 21
20 Cavifils à 0,2 g (9 Farben)		

Refill	60 x 0,2 g	siehe S. 21
60 Cavifils à 0,2 g (Basic White)		

Farbschlüssel	1x	612524
----------------------	-----------	---------------

Heliomolar®

Lichthärtendes, universelles Mikrofüller-Composite in Spritzen oder Cavifils.



vorher

nachher

Indikation:

- Frontzahnfüllungen und Füllungen im Seitenzahnbereich

Vorteile:

- Bei Cavifils einfache Direktapplikation mit dem Injector
- Hochglanzpolierbar und farbstabil
- Sehr gute Randadaption und beständiger Randschluss
- Hohe Formstabilität und bleibender Kontaktpunkt
- Mit Röntgenkontrast und permanenter Fluoridabgabe
- Ausgezeichnete Abrasionsresistenz

Farben:

105/-, 110/A1, 110T/A1T, 140/A2, 210/A3, 410/D3, 420T/-, 510/C3

Lieferformen

Spritzen

Refill 1 x 3 g [siehe S. 21](#)
1 Spritze à 3 g (8 Farben)

Cavifils

Refill 20 x 0,25 g [siehe S. 21](#)
20 Cavifils à 0,25 g (8 Farben)

Farbschlüssel 1x [550577](#)

Heliomolar® HB

Schnelles, lichthärtendes, hochviskoses, mikrogefülltes Composite auf Basis einer plastischen Keramik in Spritzen oder Cavifils.



vorher



nachher

Indikationen:

- Füllungen der Klassen I und II im Seitenzahnbereich (auch okklusionstragend)
- Füllungen im Milchzahngebiss

Vorteile:

- Einfaches Handling dank der hohen Viskosität
- Vereinfachte Approximalkontakte
- Sehr hohe Abrasionsresistenz
- Hohe Röntgensichtbarkeit (265 % Al)
- Gute Polierbarkeit
- Tiefer Schrumpf
- In Spritzen und speziellen Cavifils

Farben:

110/A1, 140/A2, 210/A3, B1

Lieferformen

Spritzen

Refill 1 x 3 g **siehe S. 21**
1 Spritze à 3 g (4 Farben)

Cavifils

Refill 20 x 0,25 g **siehe S. 21**
20 Cavifils à 0,25 g (4 Farben)

Heliomolar® Flow

Lichthärtendes, fließfähiges Mikrofüller-Composite in Spritzen.



Indikationen:

- Zervikale Füllungen
- Frontzahnfüllungen
- Kleine Füllungen im Seitenzahnbereich
- Erweiterte Fissurenversiegelung an Molaren und Prämolaren
- Reparatur von Composite-/Keramikverblendungen
- Ausblocken von Unterschnitten
- Adhäsive Befestigung von Keramik- oder indirekten Composite-Restaurationen
- Verblockung gelockerter Zähne
- Als erste Schicht bei Füllungen der Klasse I und II
- Als letzte Schicht auf viskoses Composite-Material

Vorteile:

- Praktische Spritzen à 1,6 g
- Sehr feine, vorgebogene Metallkanülen
- Ausgezeichneter Zugang zu Minikavitäten
- Blasenfreie, direkte Verarbeitung
- Punktgenaue, sparsame Applikationen

Farben:

105/-, 110/A1, 140/A2, 210/A3, 410/D3, 420T/-

Lieferformen

Refill 1 x 1,6 g **siehe S. 21**
1 Spritze à 1,6 g (6 Farben)

IPS Empress® Direct Color

Für die natürliche Charakterisierung.



Indikationen:

- Individuelle Charakterisierung von direkten und laborgefertigten Composite-Restaurationen
- Zur farblichen Abdeckung von Zahnverfärbungen
- Charakterisierung von chairside CAD/CAM-Veneers

Vorteile:

- Naturnahe Individualisierung von anspruchsvollen Composite- und CAD/CAM-Restaurationen möglich
- Anwenderfreundliche, direkte Applikation ohne Verdünnen
- Hohe Deckkraft auch in dünnen Schichten
- 0,4 mm Kanüle für punktgenaue Applikation
- Optimale Ergänzung zu IPS Empress® Direct und IPS Empress CAD

Farben:

White, honey, ochre, brown, violet, blue, grey

Lieferformen

Assortment		637898
IPS Empress Direct Color	je 7 x 1 g	
Farben: white, honey, ochre, brown, violet, blue, grey		
IPS Empress Direct Opaque	1 x 1,8 g	
div. Zubehör		

Refill	1 x 1 g	Mögliche Anwendung	
white (weiss)		<ul style="list-style-type: none"> • Nachahmung von Schmelzflecken • Simulation von Halo-Effekten • Akzentuierung von Höckern und Wülsten) 	637899
honey (gelb)		<ul style="list-style-type: none"> • Betonung des Dentinkerns • Akzentuierung von Fissuren • Nachahmen von individuellen Schmelzcharakteristika 	637900
ochre (ocker)			637903
blue (blau)		<ul style="list-style-type: none"> • Simulation von transluzenten Schmelzarealen • Nachahmung von opaleszenten Bereichen 	637901
violet (violett)			637902
grey (grau)			637905
brown (braun)		<ul style="list-style-type: none"> • Nachahmung von verfärbten Fissuren, Grübchen, Schmelzrissen 	637904

Applikationskanülen ø 0,4 mm (schwarz) 1 x 20 634847

IPS Empress® Direct Opaque

IPS Empress® Direct Opaque ist ein lichthärtender Opaker für die Abdeckung freiliegender Metalloberflächen und die Maskierung von Zahnverfärbungen.



Indikationen:

- Abdeckung von
- Freiliegenden Metalloberflächen bei der intraoralen Reparatur defekter Keramik- bzw. Compositeverblendungen
 - Verfärbungen der Zahnhartsubstanz

Vorteile:

- Hohe Deckkraft auch in dünnen Schichten
- Universalfarbe Opaque macht Farbanpassungen überflüssig

Farbe:

Opaque

Lieferformen

Assortment		637898
IPS Empress Direct Color	je 7 x 1 g	
Weiss, Gelb, Ocker, Braun, Violett, Blau, Grau		
IPS Empress Direct Opaque	1 x 1,8 g	
div. Zubehör		
Refill	1 x 1,8 g	637897
1 Spritze à 1,8 g (opaque)		
Applikationskanülen ø 0,9 mm (schwarz)	1 x 20	634849

Compoglass® F

Lichthärtendes Füllungsmaterial auf Compomerbasis in Cavifils.



Indikationen:

- Milchzahnfüllungen
- Füllungen der Klassen III und V
- intermediäre Füllungen

Vorteile:

- Applikation ohne Phosphorsäure-Ätzung möglich
- Hohe Fluoridfreisetzung
- Einfache Direktapplikation mit Cavifil und Cavifil-Injector
- Hervorragende Ästhetik
- Gute Modellier- und Adaptierbarkeit
- Kein Kofferdam notwendig

Farben:

105/–, 110/A1, 140/A2, 210/A3, 230/A3.5, 340/A4

Lieferformen

Refill **20 x 0,25 g** **siehe S. 21**
20 Cavifils à 0,25 g (6 Farben)

Vivaglass® Liner

Lichthärtender Glasionomerzement für Unterfüllungen.



Vorteile:

- Kontinuierliche Fluoridfreisetzung
- Gute Dentinhaftung
- Gute Röntgensichtbarkeit
- Einfache Verarbeitung durch Lichthärtung

Lieferformen

Intro Pack	1 x 10 g / 1 x 8 g	536452
Pulver, Liquid, div. Zubehör		
Refill Powder	1 x 10 g	535840
Refill Liquid	1 x 8 g	535839

Adhese® Universal

Das universelle Adhäsiv



Bonden per Klick

- hohe Haftwerte (>25 MPa) auf trockenem und feuchtem Dentin
- materialsparender VivaPen®
- intraoral anwendbares Einkomponenten-Adhäsiv

Effiziente
Ästhetik



Isolieren



Bonden



Restaurieren



Aushärten

ivoclar
vivadent®
passion vision innovation

Adhese® Universal

Das universelle Adhäsiv



Adhese® Universal ist ein lichthärtendes Einkomponenten-Adhäsiv für direkte und indirekte Versorgungen. Es ist in Kombination mit allen Ätztechniken anwendbar: Self-Etch, selektive Schmelzätzung oder Total-Etch. Die schnelle und bequeme direkte Applikation mit dem VivaPen® im Mund sorgt für einen minimalen Materialverlust und damit für eine optimale Kosteneffizienz.



Indikationen:

- Direkte, lichthärtende Composite- und Compomer-Restaurationen
- Direkte Stumpfaufbauten mit licht-, selbst- und dualhärtenden Composites
- Adhäsive Befestigung indirekter Restaurationen mit licht- und dualhärtenden Befestigungscomposites
- Reparatur frakturierter Composite- und Compomerfüllungen
- Desensibilisierung empfindlicher Zahnhälse
- Versiegelung präparierter Zahnoberflächen vor der temporären / definitiven Befestigung indirekter Restaurationen

Vorteile:

Ästhetik

- universelle Applikation für direkte und indirekte Restaurationen und alle Ätztechniken

Qualität

- hohe Haftwerte (> 25 MPa) auf trockenem und feuchtem Dentin
- minimales Risiko von postoperativen Sensitivitäten dank des integrierten Desensibilisierungseffekts

Effizienz

- schnelle und bequeme direkte Applikation im Mund mit dem ergonomischen VivaPen
- materialsparende VivaPen Lieferform mit fast dreimal mehr Anwendungen pro ml-Inhalt im Vergleich zu konventionellen Flaschen*
- okklusale Aushärtung in nur 3 Sekunden im 3s PowerCure-Produktsystem: für Restaurationen von bleibenden Seitenzähnen der Klassen I & II

* Daten auf Anfrage

Lieferformen

VivaPen®

Refill	1 x 2 ml	665156
Refill	3 x 2 ml	664505
System Kit	1 x 2 ml	664504
Starter Kit	1 x 0,5 ml	663717
Refill VivaPen® Aufsteckkanülen	100x	627178
Refill VivaPen® Aufsteckkanülen	300x	627161
Refill VivaPen® Schutzhüllen	300x	627492

Flasche

Refill	1 x 5 g	663720
Refill	2 x 5 g	663721
Refill Vivadent Applikatoren (grün)	50x	664698
Refill Vivadent Applikatoren (schwarz)	50x	695128

ExcITE® F

ExcITE® F ist ein lichthärtendes, Fluorid freisetzendes Einkomponenten-Adhäsiv, das in Kombination mit der Total-Etch-Technik verwendet wird.



Indikationen:

- Direkte licht- und dualhärtende Composite- und Compomer-Restaurationen
- Adhäsive lichthärtende Eingliederung von indirekten Restaurationen

Vorteile:

- Angenehme und materialsparende Applikation mit dem VivaPen®
- Auch in der Flasche und Single-Dose erhältlich
- Hohe Haftwerte auf Schmelz und Dentin
- Acetonfrei (alkoholbasiertes Lösungsmittel)
- Fluoridfreisetzung
- Verminderte postoperative Sensibilitäten
- Lagerung bei Raumtemperatur

Lieferformen

Intro Pack VivaPen®		627177
ExcITE F VivaPen	1 x 2 ml	
Total Etch Ätzelgel	1 x 2 g	
div. Zubehör		
Refill VivaPen®, div. Zubehör		1 x 2 ml 613724
Refill VivaPen®-Aufsteckkanülen		100x 627178
Refill VivaPen®-Aufsteckkanülen		300x 627161
Refill VivaPen®-Schutzhüllen		300x 627492
Refill Flasche		1 x 5 g 630375
Refill Flasche		2 x 5 g 630376
Refill Applikatoren Regular (hellblau)		50x 631699
Refill Single-Dose		50 x 0,1 g 630377

ExcITE® F DSC

ExcITE® F DSC ist ein dualhärtendes, Fluorid freisetzendes Adhäsiv für Schmelz und Dentin, das in Kombination mit der Total-Etch-Technik verwendet wird.



Indikationen:

- Adhäsive Befestigung von Wurzelstiften
- Adhäsive Befestigung von indirekten, metallfreien, transluzenten Restaurationen mit dual- oder selbsthärtenden Befestigungs-composites
- Direkte Restaurationen und Stumpfaufbauten mit dual- oder selbsthärtenden Composites

Vorteile:

- Patentierte, initiatorbeschichtete Applikatortechnologie
- Zeitsparend: ein Schritt, eine Schicht
- Keine Lichthärtung notwendig
- Hohe Haftwerte auf Schmelz und Dentin
- Single-Dose-Darreichung mit Regular- und Small/Endo-Applikatoren erhältlich
- Lagerung bei Raumtemperatur

Lieferformen

Refill		
Regular	50 x 0,1 g	630378
Small/Endo	50 x 0,1 g	630380

Syntac®

Der klassische Haftvermittler für einen chemisch stabilen Verbund zwischen Composite-Materialien und der Zahnhartsubstanz.



Indikationen:

- Direkte Composite- und Compomer-Restaurationen im Front- und Seitenzahnbereich
- Adhäsive Befestigung indirekter Restaurationen aus Composite und Keramik

Vorteile:

- Für direkte und indirekte Restaurationen
- Langjährig klinisch bewährt
- Reduktion postoperativer Empfindlichkeiten
- Ausgezeichnete Sofort-Haftung zwischen Dentin/Schmelz und Composite
- Hohe Haftkraft
- Lagerung bei Raumtemperatur

Lieferformen

Assortment	2 x 3 g / 1 x 6 g	532891
Syntac Primer, Syntac Adhesive, Heliobond, div. Zubehör		
Refill Primer	1 x 3 g	532893
Refill Adhesive	1 x 3 g	532892

Heliobond

Heliobond ist ein lichthärtender Einkomponenten-Haftvermittler zur Optimierung der Schmelzätzung mit allen lichthärtenden Füllungsmaterialien.



Indikationen:

- Adhäsiv für den Schmelzverbund
- Zusammen mit Syntac auch Dentinhaftvermittler
- Befestigung von Zahnschmuck
- Transparente Versiegelung von Fissuren und Füllungen
- Als Haftschrift bei der Reparatur von Kunststoff-, Kronen- und Brückenarbeiten

Vorteil:

- Für optimalen Randschluss Zahn/Composite bei Anwendung der Schmelzätzttechnik
- Lagerung bei Raumtemperatur

Lieferformen

Refill	1 x 11 g	532906
Refill	1 x 6 g	532907

Total Etch

Total Etch ist ein 37%-iges Phosphorsäure-Ätzel.



Indikationen:

- Partielle Ätztechnik bei adhäsiven Restaurationen
- „Total-Etch-Technik“ bei adhäsiven Restaurationen
- Fissurenversiegelung
- Befestigung von Brackets und Zahnschmuck
- Adhäsive Zementierung

Vorteile:

- Das klassische Ätzel mit ausgewogenen Handlungseigenschaften
- Gut vom Zahn differenzierbare Farbe
- Vorgebogene Metallkanülen zur punktgenauen Applikation
- Jumbo-Lieferform zur einfachen Aufbewahrung und für genügend Vorrat

Lieferformen

Assortment Total Etch Jumbo	1 x 30 g	558530
Jumbo-Spritze, Applikationskanülen, leere 2-ml-Spritze		
Refill	2 x 2 g	550588
Etch Refill Applikationskanülen (blau)	1 x 20	550587

Email Preparator blau

37%-ige Phosphorsäure, erhältlich als Liquid.



Indikation:

- Zur Schmelzätzung und Dentinkonditionierung im Rahmen von Versiegelungen, Composite-Füllungen sowie der adhäsiven Befestigung von Restaurationen

Vorteile:

- Mikroverzahnung des Haftvermittlers Heliobond mit dem geätzten Schmelz
- Durch niedrige Viskosität gutes Einfließen in die Fissuren
- Gute Verankerung des Versieglermaterials, des Composites sowie der eingegliederten Restauration

Lieferform

Refill	1 x 6 g	533034
---------------	----------------	---------------

Amalcap® Plus

Gamma-2-freies Silberamalgame mit sphärischen/unregelmässigen Partikeln in selbstaktivierenden Kapseln.

Die Legierung setzt sich zusammen aus:
Ag 70,1 %, Sn 18,0 %, Cu 11,9 %



Indikation:

- Für Molaren- und Prämolarenfüllungen

Vorteile:

- Gamma-2-freies Silberamalgame
- Hohe Korrosionsbeständigkeit und Kantenfestigkeit
- Selbstaktivierendes System mit automatischer Aktivierung während des Mischens im Silamat
- Wahl zwischen zwei Verarbeitungszeiten:
~ 3 Min. = fast
~ 4 Min. = regular

Lieferformen

Refill	50 Stk.	
Regular Grösse 1		532287
Regular Grösse 2		532288
Regular Grösse 3		532289
Fast Grösse 1		532281
Fast Grösse 2		532282
Fast Grösse 3		532283

Vivacap®

Gamma-2-freies, 46,5%iges Silberamalgame mit sphärischen/unregelmässigen Partikeln in selbstaktivierenden Kapseln.

Die Legierung setzt sich zusammen aus:
Ag 46,5 %, Sn 30 %, Cu 23,5 %



Indikation:

- Für Molaren- und Prämolarenfüllungen

Vorteile:

- Hochresistente (HR) Amalgamfüllungen ohne Gamma-2-Phase
- Gut schnitz- und modellierbar
- Verarbeitungszeit ca. 4 Minuten
- Dauerhafte Füllungen mit Oberflächenglanz
- Dichter Randabschluss
- Leichte Abbinde-Expansion ergibt gute Randadaptation

Lieferformen

Refill	50 Stk.	
Grösse 1		532321
Grösse 2		532322
Grösse 3		532323

Alles für die CAD/CAM-Chairside- Behandlung

Die aufeinander abgestimmten Produkte aus einer Hand decken ein breites Indikationsspektrum ab und bieten alles für die Behandlung in einer Sitzung. Der Nutzen: langlebige, ästhetische und präzise Restaurationen sowie effiziente und zeitsparende Arbeitsabläufe.

Telio[®] CAD

NEU

Tetric[®] CAD

POLIEREN



IPS e.max[®] Shade Navigation App
ist die intelligente App zur Auswahl der richtigen Blöcke von Ivoclar Vivadent. Mit nur fünf Klicks zum Ziel – für maximale Farbsicherheit.



CNS: Das **Cementation Navigation System**, die beliebte Multimedia-Applikation, bietet Zahnärzten eine praktische Orientierungs- und Entscheidungshilfe bei Befestigungsfällen.

VORBEREITEN



RESTAURATION UND FERTIGSTELLUNG



BEHANDLUNG
IN EINER
SITZUNG

IPS e.max[®] CAD

Lithium-Disilikat-Glaskeramik (LS₂)
Für: Kronen, Brücken, Inlays, Onlays,
Veneers, Teilkronen und implantatgetragene
Hybrid-Versorgungen
Festigkeit: 530 MPa¹

BRENNEN

NEU

IPS e.max[®] ZirCAD

Zirkoniumoxid-Keramik (ZrO₂)
Für: Kronen und Brücken
Festigkeit: MT Multi 850 MPa²
LT 1'200 MPa²

IPS Empress[®] CAD

Leuzit-Glaskeramik
Für: Inlays, Onlays,
Veneers und Kronen
Festigkeit: 185 MPa¹

Vernetztes PMMA-Material
Für: Provisorische Kronen, Brücken
und Hybrid-Abutment-Kronen
Festigkeit: 135 MPa²

Composite
Für: Inlays, Onlays,
Veneers und Kronen
Festigkeit: 272 MPa²

EINSETZEN



PFLEGEN



¹ Mittlere biaxiale Biegefestigkeit über 10 Jahre
² Typischer Mittelwert der Biegefestigkeit

F&E Ivoclar Vivadent, Schaan, Liechtenstein

Das Angebot kann je nach CAD/CAM-System variieren

IPS e.max®

Die zuverlässige und ästhetische Vollkeramik

Seit mehr als 10 Jahren ist IPS e.max® bei CAD/CAM-Zahnärzten ein geschätztes Produkt. IPS e.max steht für Innovationskraft, Zuverlässigkeit, Bewährtheit und Vielseitigkeit. Und es ist das meistverwendete¹ Vollkeramik-System.

Zahnärzte und Patienten sind gleichermaßen von der Ästhetik fasziniert und überzeugt. Aus gutem Grund: Sie können sich darauf verlassen, dass die Restaurationen über viele Jahre intakt bleiben.

Wie zuverlässig IPS e.max ist, belegen verschiedene Langzeitstudien.²

Die beiden Materialklassen – Lithium-Disilikat-Glaskeramik (LS₂) und Zirkoniumoxid (ZrO₂) – ergänzen sich ideal und bieten vielseitige Möglichkeiten in der Chairside-Behandlung.



IPS e.max®

IPS e.max® CAD
Lithium-Disilikat-Glaskeramik (LS₂)
530 MPa³

IPS e.max® ZirCAD
Zirkoniumoxid-Keramik (ZrO₂)
MT Multi 850 MPa / LT 1'200 MPa⁴

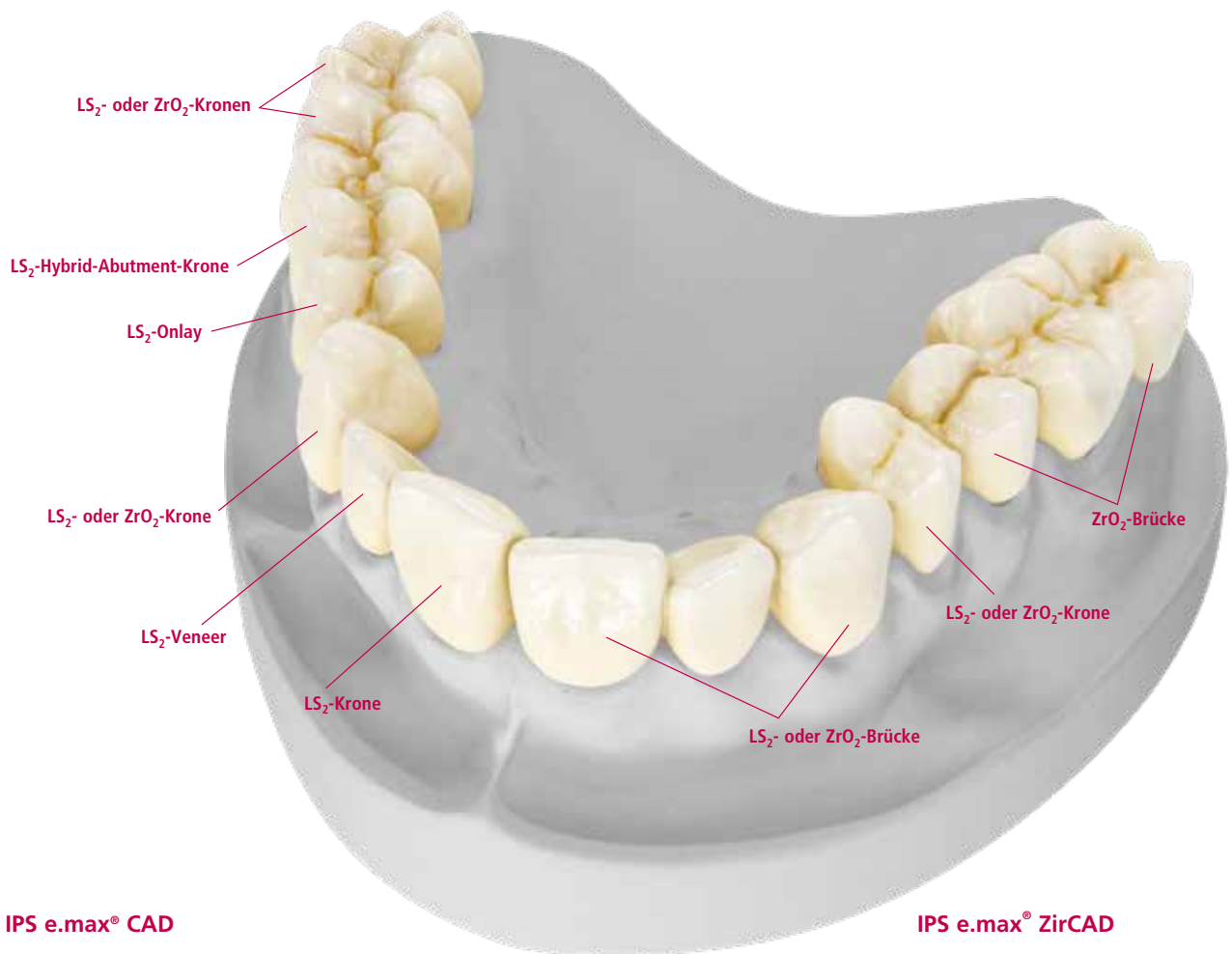
Krone	Abutment-Krone	3-gliedrige Brücke⁵	Inlay/Onlay/Veneer	Krone	3-gliedrige Brücke
--------------	-----------------------	---------------------------------------	---------------------------	--------------	---------------------------

IPS e.max® CAD Crystall./Shades/Stains und Glaze

Variolink® Esthetic	SpeedCEM® Plus
----------------------------	-----------------------

¹ basierend auf Verkaufszahlen
² IPS e.max, Scientific Report, Ivoclar Vivadent AG, Schaan, Liechtenstein, Vol. 03/2001 – 2017
³ Mittlere biaxiale Biegefestigkeit über 10 Jahre, F&E Ivoclar Vivadent AG, Schaan, Liechtenstein
⁴ Typischer Mittelwert der Biegefestigkeit, F&E Ivoclar Vivadent AG, Schaan, Liechtenstein
⁵ bis zum 2. Prämolaren als endständiger Pfeiler

Grosse Indikationsvielfalt



IPS e.max® CAD



IPS e.max® ZirCAD





IPS **e.max**®

Das Original

All ceramic,
all you need.

ivoclar
vivadent
passion vision innovation

IPS e.max® CAD

Lithium-Disilikat-Glaskeramik (LS₂)

IPS e.max® CAD ist die weltweit meistverkaufte Glaskeramik¹. Sie eignet sich für die effiziente Herstellung vollanatomischer Restaurationen, steht für Flexibilität mit einem vollumfänglichen Indikationsspektrum und für eine hohe Festigkeit von 530 MPa².

Sowohl die ästhetischen Eigenschaften als auch die Langlebigkeit haben sich im klinischen Alltag bestätigt.

Verarbeitungsmöglichkeiten

„Blaue“ Restauration entweder:

- polieren und dann kristallisieren
- glasieren und kristallisieren in einem Schritt
- bemalen, glasieren und kristallisieren in einem Schritt

Indikationen:

- minimalinvasive Kronen (1 mm)³
- Kronen
- dreigliedrige Brücken (bis zum zweiten Prämolaren als endständiger Pfeiler)
- implantatgetragene Hybrid-Versorgungen (Hybrid-Abutments⁴, Hybrid-Abutment-Kronen)
- Veneers, dünne Veneers (0,4 mm) und okklusale Veneers
- Inlays, Onlays, Teilkronen

Vorteile:

- ausgezeichnete Ästhetik mit hoher Festigkeit von 530 MPa², effizient in der Zahnarztpraxis hergestellt
- vollumfassendes Indikationsspektrum für Ihre CAD/CAM-Anwendung chairside
- je nach Indikation adhäsiv, selbstadhäsiv oder konventionell zementierbar
- klinischer Langzeiterfolg und wissenschaftlich dokumentierte Ergebnisse

¹ basierend auf Verkaufszahlen

² Mittlere biaxiale Biegefestigkeit über 10 Jahre, F&E Ivoclar Vivadent AG, Schaan, Liechtenstein

³ Die langjährige klinische Erfahrung und die hohe Festigkeit in Kombination mit der adhäsiven Befestigung erlauben eine Kronenschichtstärke von mind. 1 mm.

⁴ Das Angebot variiert je nach CAD/CAM-System

⁵ für die IPS e.max CAD-on-Technik auf Zirkoniumoxid-Gerüsten

Blockgrößen⁴:

- 6 (I 12, C 14, C 16, B 32, B 40⁵ und B 40L⁵) und 2 Abutment-Blockgrößen (A 14, A 16)

Transluzenzstufen⁴:

- 4 und 2 Impulse-Blöcke (HT – High Translucency, MT – Medium Translucency, LT – Low Translucency, MO – Medium Opacity)

Farben⁴:

- Vollumfängliches Farbangebot: in A–D- und BL-Farben (Farbangebot variiert je nach Transluzenzstufe) siehe Seite 40/43.

Lieferformen

IPS e.max® CAD for CEREC® Basic Kit	626375
IPS e.max CAD for CEREC and inLab Blocks C14, Farben: LT A1, LT A2	2 x 5 Stk.
IPS e.max CAD for CEREC and inLab Blocks C14, Farben: HT A1, HT A2	2 x 5 Stk.
IPS e.max CAD Crystall./Shade, Farben: 1, 2, I1, I2	4 x 3 g
IPS e.max CAD Crystall./Stains, Farben: white, sunset, khaki, mahogany	4 x 1 g
IPS e.max CAD Crystall./Glaze Paste	1 x 3 g
IPS e.max CAD Crystall./Glaze Spray	1 x 120 ml (270 ml)
IPS e.max CAD Crystall./Glaze Liquid	1 x 15 ml
IPS e.max CAD Crystall./Add-On	1 x 5 g
IPS e.max CAD Crystall./Add-On Liquid	1 x 15 ml
Virtual CADbite	1 x 50 ml
IPS e.max CAD Crystallization Tray	1x
IPS Object Fix Flow	1 x 10 ml
IPS Object Fix Putty	1 x 10 g
Multilink Automix	1 x 5 ml
Multilink Primer A/B	1 x 3 g
Monobond Plus	1 x 5 g
IPS Ceramic Ätzgel Kit	1x
Div. Zubehör	

Refill IPS e.max® CAD-Blöcke

siehe S. 40/43



Blöcke für CEREC®

Refills

Farben

BL1	BL2	BL3	BL4	A1	A2	A3	A3,5	A4	B1	B2	B3	B4	C
-----	-----	-----	-----	----	----	----	------	----	----	----	----	----	---

Transluzenzstufe



HT-Blöcke sind aufgrund ihrer hohen Transluzenz – ähnlich dem natürlichen Schmelz – ideal zur Herstellung von kleinen Restaurationen (z. B. Inlays, Onlays) geeignet. Der Chamäleon-Effekt und die einwöchige aussergewöhnliche Adaption an die Restzahnschubstanz.

Grösse Menge

I 12	je 1 x 5
C 14	je 1 x 5
B 40	je 1 x 3
B 40L	je 1 x 3
	1x

626423	626424	626425	626426	626391	626392	626393	626394	626395	626396	626397	626398	626399	626400
626427	626428	626429	626430	626407	626408	626409	626410	626411	626412	626413	626414	626415	626416
	634603			634586	634587	634588	634589		634591	634592			634593
	648957			648870	648871	648942	648943		648945	648946			648947

Farbschlüssel* (autoklavierbar) 613998

Transluzenzstufe



MT-Blöcke weisen eine mittlere Transluzenz auf und werden für Restaurationen verwendet, bei denen mehr Helligkeit als bei HT-Restaurationen und mehr Transluzenz erforderlich ist.

C 14	je 1 x 5
	1x

	680032	680033	680034	680028	680029	680030			680031				
--	--------	--------	--------	--------	--------	--------	--	--	--------	--	--	--	--

Farbschlüssel* (autoklavierbar) 680311

Transluzenzstufe



LT-Blöcke sind aufgrund ihrer niedrigen Transluzenz – ähnlich dem natürlichen Dentin – ideal zur Herstellung von grösseren Restaurationen (z. B. Seitenzahnkronen). Restaurationen aus LT-Blöcken überzeugen durch einen natürlichen Helligkeitswert und Chroma. Dies verhindert ein Vergrauen der eingesetzten Restauration.

I 12	je 1 x 5
C 14	je 1 x 5
C 16	je 1 x 5
A 14 (S)	je 1 x 5
A 14 (L)	je 1 x 5
A 16 (S)	je 1 x 5
A 16 (L)	je 1 x 5
B 32	je 1 x 3
	1x

605338	605339	605340	605341	605318	605319	605320	605321	626377	605322	605323	605324	626378	626379
605343	605344	605345	605346	605328	605329	605330	605331	626384	605332	605333	605334	626385	626386
	648221			648188	648189	648190	648191		648193	648194			648195
	678882			678784	678785	678866	678867		678868	678869			678870
	678883			678873	678874	678875	678876		678877	678878			678879
	645595			644367	644368	644369	644370		644372	644373			644374
	645599			644383	644385	644386	644387		644389	644390			644391
	648225			648204	648205	648206	648207		648209	648210			648211

Farbschlüssel* (autoklavierbar) 605523

Transluzenzstufe



MO-Blöcke sind aufgrund ihrer Opazität ideal zur Herstellung von Gerüsten auf leicht verfärbten Stümpfen geeignet.

C 14	je 1 x 5
A 14 (S)	je 1 x 5
A 14 (L)	je 1 x 5
	1x

0	1	2
596797	596798	596799
644357	644358	644359
644362	644363	644364

Farbschlüssel (autoklavierbar) 597067

Transluzenzstufe



Restaurationen aus Impulse-Blöcken verfügen über ausgeprägte opaleszierende Eigenschaften. Die Blöcke stehen in zwei Varianten unterschiedlicher Opaleszenz (Opal) bei denen ein Opaleffekt gewünscht ist.

C 14	je 1 x 5
	1x

O1 (Opal)
637793

Farbschlüssel (autoklavierbar) 597067

Abkürzungen: I = Inlay, C = Crown, B = Bridge, A = Abutment, (S) und (L) = Schnittstellengrösse

* für die IPS e.max CAD-on-Technik auf Zirkoniumoxid-Gerüsten

² nur bis zum zweiten Prämolaren als distaler Pfeiler

³ bis zum zweiten Prämolaren

* Farbschlüssel für IPS e.max CAD/IPS e.max Press

e.max® CAD

Disilikat-Glaskeramik (LS₂)

							Indikationen									
C1	C2	C3	C4	D2	D3	D4	Okklusale Veneers	Dünne Veneers	Veneers	Inlays, Onlays	Teilkronen	Kronen	3-gliedrige Brücken	Mehr-gliedrige Brücken	Hybrid-Abutments	Hybrid-Abutment-Kronen

HT (High Translucency)

et. Restaurationen aus HT-Blöcken überzeugen durch einen natürlichen

626400	626401	626402	626403	626404	626405	626406											
626416	626417	626418	626419	626420	626421	626422	✓	✓	✓	✓	✓	✓ ¹	✓ ¹	✓ ¹			
634595	634596			634599													
648949	648950			648953													



MT (Medium Translucency)

anz als bei LT-Restaurationen benötigt wird.

							✓	✓	✓		✓	✓					
--	--	--	--	--	--	--	---	---	---	--	---	---	--	--	--	--	--



LT (Low Translucency)

geeignet.

626379	605325	626380	626381	626382	605326	626383											
626386	605335	626387	626388	626389	605336	626390											
648197	648198			648201													
678870	678871			678872													
678879	678880			678881			✓		✓	✓	✓ ²			✓		✓	
644376	644377			644380													
644393	644394			644397													
648213	648214			648217													



MO (Medium Opacity)

3		4															
596800		596801															
644360		644361									✓ ³				✓		
644365		644366															



Impulse

al 1, Opal 2) zur Verfügung. Sie eignen sich zur Herstellung von hellen Veneers,

O2 (Opal)																	
637794		✓	✓	✓													



Blöcke für PlanMill®

Refills

Farben													
BL1	BL2	BL3	BL4	A1	A2	A3	A3,5	A4	B1	B2	B3	B4	C

Transluzenzstufe



HT

HT-Blöcke sind aufgrund ihrer hohen Transluzenz – ähnlich dem natürlichen Schmelz – ideal zur Herstellung von kleinen Restaurationen (z. B. Inlays, Onlays) geeignet. Sie zeigen einen Chamäleoneneffekt und eine aussergewöhnliche Adaption an die Restzahnschubstanz.

Grösse **Menge**

I 12	je 1 x 5
C 14	je 1 x 5
	1x

665880	665881	665882	665883	665848	665849	665850	665851	665852	665853	665854	665855	665856	665857
665884	665885	665886	665887	665864	665865	665866	665867	665868	665869	665870	665871	665872	665873
Farbschlüssel ² (autoklavierbar) 613998													

Transluzenzstufe



MT

MT-Blöcke weisen eine mittlere Transluzenz auf und werden für Restaurationen verwendet, bei denen mehr Helligkeit als bei HT-Restaurationen und mehr Transluzenz erforderlich ist.

C 14	je 1 x 5
	1x

	680039	680040	680041	680035	680036	680037			680038				
Farbschlüssel ² (autoklavierbar) 680311													

Transluzenzstufe



LT

LT-Blöcke sind aufgrund ihrer niedrigen Transluzenz – ähnlich dem natürlichen Dentin – ideal zur Herstellung von grösseren Restaurationen (z. B. Seitenzahnkronen). Restaurationen aus LT-Blöcken überzeugen durch einen natürlichen Helligkeitswert und Chroma. Dies verhindert ein Vergrauen der eingesetzten Restauration.

I 12	je 1 x 5
C 14	je 1 x 5
C 16	je 1 x 5
A 14 (SD)	je 1 x 5
A 14 (MD)	je 1 x 5
A 16 (SD)	je 1 x 5
A 16 (MD)	je 1 x 5
B 32	je 1 x 3
	1x

665832	665833	665834	665835	665768	665769	665770	665771	665772	665773	665774	665775	665776	665777
665836	665837	665838	665839	665784	665785	665786	665787	665788	665789	665790	665791	665792	665793
	665841			665800	665801	665802	665803		665805	665806			665807
	686003			686004	686005	686006	686007		686008	686009			686010
	686013			686014	686015	686016	686017		686018	686019			686020
	686023			686024	686025	686026	686027		686028	686029			686030
	686033			686034	686035	686036	686037		686038	686039			686040
	665845			665816	665817	665818	665819		665821	665822			665823
Farbschlüssel ² (autoklavierbar) 605523													

Transluzenzstufe



Restaurationen aus Impulse-Blöcken verfügen über ausgeprägte opaleszierende Eigenschaften. Die Blöcke stehen in zwei Varianten unterschiedlicher Opaleszenz (Opal) bei denen ein Opaleffekt gewünscht ist.

C 14	je 1 x 5
	1x

O1 (Opal)													
665763													
Farbschlüssel (autoklavierbar) 597067													

Abkürzungen: I = Inlay, C = Crown, B = Bridge, A = Abutment, (SD) und (MD) = Schnittstellengrösse

¹ nur bis zum zweiten Prämolaren als distaler Pfeiler

² Farbschlüssel für IPS e.max CAD/IPS e.max Press

max® CAD

Leitkeramik (LS₂)

							Indikationen							
C1	C2	C3	C4	D2	D3	D4	Okklusale Veneers	Dünne Veneers	Veneers	Inlays, Onlays	Teilkronen	Kronen	3-gliedrige Brücken	Hybrid-Abutment-Kronen

(High Translucency)

et. Restaurationen aus HT-Blöcken überzeugen durch einen natürlichen

665857	665858	665859	665860	665861	665862	665863	<input checked="" type="checkbox"/>	<input checked="" type="checkbox"/>	<input checked="" type="checkbox"/>	<input checked="" type="checkbox"/>	<input checked="" type="checkbox"/>			
665873	665874	665875	665876	665877	665878	665879	<input checked="" type="checkbox"/>	<input checked="" type="checkbox"/>	<input checked="" type="checkbox"/>	<input checked="" type="checkbox"/>	<input checked="" type="checkbox"/>			



(Medium Translucency)

anz als bei LT-Restaurationen benötigt wird.

							<input checked="" type="checkbox"/>	<input checked="" type="checkbox"/>	<input checked="" type="checkbox"/>		<input checked="" type="checkbox"/>	<input checked="" type="checkbox"/>		
--	--	--	--	--	--	--	-------------------------------------	-------------------------------------	-------------------------------------	--	-------------------------------------	-------------------------------------	--	--



(Low Translucency)

geeignet.

665777	665778	665779	665780	665781	665782	665783								
665793	665794	665795	665796	665797	665798	665799								
665809	665810			665813										
665801	665802			665805										
665803	665804			665807										
665806	665808			665811										
665814	665815			665818										
665816	665817			665820										
665821	665822			665825										
665823	665824			665828										
665826	665827			665829										



Impulse

al 1, Opal 2) zur Verfügung. Sie eignen sich zur Herstellung von hellen Veneers,

O2 (Opal)							<input checked="" type="checkbox"/>	<input checked="" type="checkbox"/>	<input checked="" type="checkbox"/>					
665764							<input checked="" type="checkbox"/>	<input checked="" type="checkbox"/>	<input checked="" type="checkbox"/>					





IPS **e.max**[®]

ZirCAD MT Multi

Multipler Werkstoff für einen echten, natürlichen Transluzenzverlauf

- natürliche Ästhetik kombiniert mit hoher Festigkeit (850 MPa¹)
- Fluoreszenzeffekt mit IPS e.max[®] CAD Crystall./Glaze Paste Fluo
- maximale Flexibilität: adhäsive, selbstadhäsive oder konventionelle Befestigung

All ceramic,
all you need.

¹ Typischer Mittelwert der Biegefestigkeit IPS e.max ZirCAD, F&E Ivoclar Vivadent AG, Schaan, Liechtenstein

IPS e.max® ZirCAD

Zirkoniumoxid-Keramik (ZrO₂)

Mit IPS e.max® ZirCAD lassen sich im Schnellsinterverfahren ästhetische, monolithische Zirkoniumoxid-Restaurationen effizient in der Zahnarztpraxis herstellen.

Besonders bei IPS e.max ZirCAD MT Multi ist der multiple Werkstoff, der zwei Materialklassen vereint: Im Schneidebereich sorgt das transluzente Zirkoniumoxid der Klasse 5Y-TZP für eine hohe Transluzenz. Zugleich sorgt das opakere Zirkoniumoxid der Klasse 4Y-TZP im Dentinbereich für eine hohe Stabilität¹.

Zusätzlich wurde ein spezieller, gleichmässiger Farb- und Transluzenzverlauf entwickelt. Dieser setzt sich aus einer 60%-igen Dentin-, einer 20%-igen Übergangs- und einer 20%-igen Inzisalzone zusammen. Diese Aufteilung ist dem natürlichen Dentin-Schneideverlauf nachempfunden und bewirkt eine natürliche Ästhetik ohne Charakterisierung.

Verarbeitungsmöglichkeiten

Nach dem Sintern entweder:

- glasieren und brennen
- optional: bemalen, glasieren und brennen
- polieren

Indikationen:

- Kronen
- dreigliedrige Brücken

Vorteile:

- Chairside gefertigte Zirkoniumoxid-Restaurationen erweitern das Angebotsportfolio der Praxis
- natürliche Ästhetik kombiniert mit hoher Festigkeit
- substanzschonende Präparation
- natürliche Fluoreszenz durch die IPS e.max CAD Crystall./Glaze Fluo-Paste
- konventionell, adhäsiv oder selbstadhäsiv zementierbar

Blockgrößen:

- 2 (C 17 und B 45)

Transluzenzstufen:

- 1 und 1 Multi-Block (MT Multi – Medium Translucency, LT – Low Translucency)

Farben:

- 8 (BL oder BL1, A1, A2, A3, B1, B2, C2, D2)

Lieferformen

IPS e.max® ZirCAD for CEREC®/inLab® Starter Kit MT Multi 694514

IPS e.max® ZirCAD for CEREC®/inLab® Starter Kit LT 686282

IPS e.max® ZirCAD for PlanMill® Starter Kit MT Multi 694516

IPS e.max® ZirCAD for PlanMill® Starter Kit LT 686283

Block C14, Farben: A1, A2, A3 je 1 x 2 Stk.

Block B45, Farbe: A2 1 x 1 Stk.

IPS e.max CAD Crystall./Glaze Paste Fluo 1 x 3 g

Ivoclean 1 x 5 g

SpeedCEM Plus 1 x 9 g

OptraGate Small 1x

OptraGate Regular 1x

Div. Zubehör

Refill IPS e.max® ZirCAD-Blöcke

siehe S. 48

**IPS e.max ZirCAD
MT Multi A2¹**

	Rohstoffmischung	Natürlicher Farb- und Transluzenzverlauf
Schneidebereich	HT 5Y-TZP	HT 20% Inzisalzone 20% Übergangszone
Dentinbereich	MT 4Y-TZP	MT 60% Dentinzone

– Zwei unterschiedliche Rohpulver
– Echter Transluzenzverlauf von Dentin zur Schneide



¹ Typischer Mittelwert der Biegefestigkeit: IPS e.max ZirCAD LT 1'200 MPa, MT Multi 850 MPa, F&E Ivoclar Vivadent AG, Schaan, Liechtenstein

Refills

IPS e.max® ZirCAD
Zirkoniumoxid-Keramik (ZrO₂)

Farben								Indikationen	
BL oder BL1 ²	A1	A2	A3	B1	B2	C2	D2	Kronen	3-gliedrige Brücken

Blöcke für CEREC®

Transluzenzstufe



Grösse	Menge
C 17	je 1 x 5
B 45	je 1 x 3

MT Multi (MT Multi – Medium Translucency)

Farb- und Transluzenzverlauf von Dentin zur Schneide ideal für Kronen und Brücken

694517	694521	694522	694523	694526	694527	694531	694534	✓	✓
694537	694541	694542	694543	694546	694547	694551	694554		



Transluzenzstufe



Grösse	Menge
C 17	je 1 x 5
B 45	je 1 x 3

LT (Low Translucency)

LT-Blöcke sind aufgrund ihrer niedrigen Transluzenz ideal für Seitenzahnkronen oder Brücken geeignet

686192	686193	686194	686195	686196	686197	686198	686199	✓	✓
686200	686201	686202	686203	686204	686205	686206	686207		



Blöcke für PlanMill®

Transluzenzstufe



Grösse	Menge
C 17	je 1 x 5
B 45	je 1 x 3

MT Multi (MT Multi – Medium Translucency)

Farb- und Transluzenzverlauf von Dentin zur Schneide ideal für Kronen und Brücken

694597	694601	694602	694603	694606	694607	694611	694614	✓	✓
694617	694621	694622	694623	694626	694627	694631	694634		



Transluzenzstufe



Grösse	Menge
C 17	je 1 x 5
B 45	je 1 x 3

LT (Low Translucency)

LT-Blöcke sind aufgrund ihrer niedrigen Transluzenz ideal für Seitenzahnkronen oder Brücken geeignet

686216	686217	686218	686219	686220	686221	686222	686223	✓	✓
686224	686225	686226	686227	686228	686229	686230	686231		



IPS e.max ZirCAD ist auch in der Transluzenzstufe MO (Medium Opacity) für Kronengerüste, 3- bis mehrgliedrige Brückengerüste mit max. 2 Zwischengliedern erhältlich.

Abkürzungen: C = Crown, B = Bridge

² MT Multi ist in der Farbe BL1 und LT in der Farbe BL erhältlich.

IPS Empress® CAD

Leuzit-Glaskeramik

IPS Empress® CAD hat sich seit mehr als 20 Jahren klinisch bewährt und imitiert den natürlichen Zahn dank seines ausgeprägten Chamäleon-Effekts und einer natürlichen Fluoreszenz.

IPS Empress CAD steht für höchste Ästhetik und kann einfach und schnell auf Hochglanz poliert werden. Schleifen – polieren – fertig.

Besonderes Highlight ist der innovative, polychromatische IPS Empress CAD Multi-Block. Er zeichnet sich durch einen natürlichen Farb- und Fluoreszenzverlauf von Dentin zur Schneide aus.

Verarbeitungsmöglichkeiten

Nach dem Schleifen:

- polieren
- optional: bemalen, glasieren

Indikationen:

- Kronen
- Inlays, Onlays
- Veneers

Vorteile:

- höchstästhetische Restaurationen, effizient hergestellt
- klinisch bewährtes Keramikmaterial mit einer Biegefestigkeit von 185 MPa*
- optimale Farbanpassung an die natürliche Zahnhartsubstanz dank Chamäleon-Effekt

Blockgrößen:

- 4 (I10, I12, C14, C14L)

Transluzenzstufen:

- 2 und Multi-Block (HT – High Translucency, LT – Low Translucency)

Farben:

- Umfangreiches Farbangebot: in A–D- und BL-Farben (Farbangebot variiert je nach Transluzenzstufe und Blockgröße) siehe Seite 50

Lieferformen

Refill IPS Empress® CAD-Blöcke 1 x 5 Stk. siehe S. 50

* Mittlere biaxiale Biegefestigkeit über 10 Jahre, F&E Ivoclar Vivadent AG, Schaan, Liechtenstein



Refills

IPS Empress® CAD
Leuzit-Glaskeramik

Farben

BL1	BL2	BL3	BL4	A1	A2	A3	A3,5	B1	B2	B3
-----	-----	-----	-----	----	----	----	------	----	----	----

Blöcke für CEREC®

Transluzenzstufe

Multi

Natürlicher Farb-, Transluzenz- und Fluoreszenzverlauf

Grösse	Menge	607681	607682	602592	602593	602594	602595	602596		
I 12	je 1 x 5									
C 14	je 1 x 5	607683	607684	602598	602599	602600	602601	602602		
C 14 L	je 1 x 5	607672	607673	602604	602605	602606	602607	602608		

Transluzenzstufe

HT (High Translucency)

Höhere Transluzenz und Chamäleoneneffekt, niedriger Helligkeitswert

I 10	je 1 x 5			602510	602511	602512	602513	602514	602515	602516
I 12	je 1 x 5			602520	602521	602522	602523	602524	602525	602526

Transluzenzstufe

LT (Low Translucency)

Niedrigere Transluzenz und Chamäleoneneffekt, höherer Helligkeitswert

I 12	je 1 x 5	602582	602583	602584	602585	602557	602558	602559	602560	602561	602562	602563
C 14	je 1 x 5	602587	602588	602589	602590	602567	602568	602569	602570	602571	602572	602573
	1x	Farbschlüssel HT/LT (autoklavierbar) 603418										

Blöcke für PlanMill®

Transluzenzstufe

Multi

Natürlicher Farb-, Transluzenz- und Fluoreszenzverlauf

Grösse	Menge	665755	665756	665740	665741	665742	665743	665744		
I 12	je 1 x 5									
C 14	je 1 x 5	665757	665758	665745	665746	665747	665748	665749		
C 14 L	je 1 x 5	665759	665760	665750	665751	665752	665753	665754		

Transluzenzstufe

HT (High Translucency)

Höhere Transluzenz und Chamäleoneneffekt, niedriger Helligkeitswert

I 10	je 1 x 5			665678	665679	665680	665681	665682	665683	665684
I 12	je 1 x 5			665689	665690	665691	665692	665693	665694	665695

Transluzenzstufe

LT (Low Translucency)

Niedrigere Transluzenz und Chamäleoneneffekt, höherer Helligkeitswert

I 12	je 1 x 5	665732	665733	665734	665735	665710	665711	665712	665713	665714	665715	665716
C 14	je 1 x 5	665736	665737	665738	665739	665719	665720	665721	665722	665723	665724	665725
	1x	Farbschlüssel HT/LT (autoklavierbar) 603418										

Abkürzungen: I = Inlay, C = Crown



		Indikationen			
C2	D3	Veneers	Inlays, Onlays	Teilkronen	Kronen



		✓		✓	✓
--	--	---	--	---	---



602517	602518	✓	✓		
602527	602528				



602564	602565	✓		✓	✓
602574	602575				



		✓		✓	✓
--	--	---	--	---	---



665685	665686	✓	✓		
665696	665697				



665717	665718	✓		✓	✓
665726	665727				



Tetric® CAD

Der ästhetische Composite-Block

Effizient zur ästhetischen Restoration

- einzigartiger Chamäleon-Effekt
- sehr gute Polierbarkeit und intraorale Reparierbarkeit
- sicherer Haftverbund durch abgestimmtes Befestigungssystem

Effiziente
Ästhetik



Isolieren



Bonden



Restaurieren



Polieren

ivoclar
vivadent®
passion vision innovation

Tetric® CAD

Composite

Tetric® CAD ist ein ästhetischer Composite Block (Biegefestigkeit: 272 MPa*) zur effizienten Herstellung von Einzelzahnrestaurationen.

Durch den ausgeprägten Chamäleon-Effekt gliedern sich Tetric CAD-Restaurationen optisch natürlich in die Restzahnsubstanz ein.

Die Restauration wird direkt nach dem Schleifen poliert und adhäsiv eingegliedert. Dieser Verarbeitungsweg ist sehr effizient und führt einfach und schnell zu einem ästhetischen Ergebnis.

Verarbeitungsmöglichkeiten

Nach dem Schleifen:

- polieren
- optional: charakterisieren

Indikationen:

- Veneers
- Inlays
- Onlays (z.B. okklusale Veneers, Teilkronen)
- Kronen

Vorteile:

- natürliche Integration in das orale Umfeld dank einzigartigem Chamäleon-Effekt
- sehr gute Polierbarkeit und intraorale Reparierbarkeit
- einfache und effiziente Verarbeitung
- Stabilität bei geringen Schichtstärken, Restaurationen mit dünn auslaufenden Rändern möglich
- langlebiger Haftverbund durch abgestimmtes Befestigungssystem

Blockgrößen:

- 2 (I12, C14)

Transluzenzstufen:

- 2 (HT – High Translucency, MT – Medium Translucency)

Farben:

- 5 (BL, A1, A2, A3, A3,5; das Farbangebot variiert je nach Transluzenzstufe)

Lieferformen

Tetric® CAD for CEREC®/inLab® Starter Kit	692157
Tetric® CAD for PlanMill® Starter Kit	692176
HT-Block I12, Farben: A1, A2, A3	je x 1 x 2 Stk.
MT-Block C14, Farben: A1, A2, A3	je 1 Stk.
Variolink Esthetic DC, neutral	1 x 2,5 g
Adhese Universal VivaPen	1 x 0,5 ml
OptraPol Testpack	1x
Div. Zubehör	
Refill Tetric® CAD-Blöcke	siehe S. 52

* Typischer Mittelwert der Biegefestigkeit, F&E Ivoclar Vivadent AG, Schaan, Liechtenstein



Refills

Tetric® CAD Composite									
Farben					Indikationen				
BL	A1	A2	A3	A3,5	Veneers	Inlays, Onlays (z.B.: Teilkronen, okklusale Veneers)	Kronen		

Blöcke für CEREC®

Transluzenzstufe		HT (High Translucency)							
Grösse	Menge	Höhere Transluzenz und Chamäleoneffekt, niedriger Helligkeitswert							
I 12	je 1 x 5	692139	692140	692141	692142	✓	✓		
C 14	je 1 x 5	692148	692149	692150	692151				



Transluzenzstufe		MT (Medium Translucency)							
Grösse	Menge	Niedrigere Transluzenz und Chamäleoneffekt, höherer Helligkeitswert							
I 12	je 1 x 5	692147	692143	692144	692145	692146	✓		✓
C 14	je 1 x 5	692156	692152	692153	692154	692155			



Blöcke für PlanMill®

Transluzenzstufe		HT (High Translucency)							
Grösse	Menge	Höhere Transluzenz und Chamäleoneffekt, niedriger Helligkeitswert							
I 12	je 1 x 5	692158	692159	692160	692161		✓	✓	
C 14	je 1 x 5	692167	692168	692169	692170				



Transluzenzstufe		MT (Medium Translucency)							
Grösse	Menge	Niedrigere Transluzenz und Chamäleoneffekt, höherer Helligkeitswert							
I 12	je 1 x 5	692166	692162	692163	692164	692165	✓		✓
C 14	je 1 x 5	692175	692171	692172	692173	692174			



Abkürzungen: I = Inlay, C = Crown

Telio® CAD

Vernetztes PMMA-Material

Telio® CAD sind vernetzte PMMA-Blöcke (Biegefestigkeit: 135 MPa*) für die effiziente Herstellung von Langzeit-Provisorien.

Durch den optimierten Fertigungsprozess erhält die Restauration eine glatte Oberfläche, die sich schnell und effizient polieren lässt.

Verarbeitungsmöglichkeiten

Nach dem Fräsen:

- polieren
- optional: charakterisieren

Indikationen:

- Temporäre Kronen
- Temporäre Brücken mit bis zu zwei Zwischengliedern am Stück
- Implantatgetragene temporäre Hybrid-Abutment-Kronen

Vorteile:

- hohe Materialhomogenität und Prozesssicherheit reduzieren Anmischfehler und Lufteinschlüsse gegenüber der herkömmlichen Methode
- Farbstabilität und natürliche Fluoreszenz
- sehr gute Polierbarkeit
- wirtschaftliche Herstellung von Provisorien

Blockgrößen:

- 3 (A 16, B 40 L, B 55)

Transluzenzstufen:

- 1 (LT – Low Translucency)

Farben:

- 9 (BL3, A1, A2, A3, A3,5, B1, B3, C2, D2)

Lieferformen

Telio® CAD for CEREC® Starter Kit	631697
Telio® CAD for PlanMill® Starter Kit	665636
LT-Block B 40 L, Farbe: A1	2 Stk.
LT-Block B 40 L, Farben: A2, A3	je 3 Stk.
Telio CS Link Transparent	1 x 6 g
Telio CS Desensitizer	1 x 5 g
OptraPol Test Pack	1x
Div. Zubehör	

Refill Telio® CAD-Blöcke

siehe S. 54

* Typischer Mittelwert der Biegefestigkeit, F&E Ivoclar Vivadent AG, Schaan, Liechtenstein



Refills

Telio® CAD
Vernetztes PMMA-Material

Farben									Indikationen		
BL3	A1	A2	A3	A3,5	B1	B3	C2	D2	Kronen	Temporäre Brücken *	Temporäre Hybrid-Abutmet-Kronen

Blöcke für CEREC®

Transluzenzstufe

LT (Low Translucency)

Restaurationen aus LT-Blöcken überzeugen durch einen natürlichen Helligkeitswert und Chroma. Dies verhindert ein Vergrauen der eingesetzten Restauration.

Grösse **Menge**

A 16 (S)	je 1 x 3	665518	665519	665520	665521	665522	665523	684501	684502	684503			✓
A 16 (L)	je 1 x 3	665524	665525	665526	665527	665528	665529	684504	684505	684506			✓
B 40 L	je 1 x 3	627718	627719	627720	627721	627722	627723	684489	684490	684491	✓	✓	
B 40 L	je 1 x 9	627726	627727	627728	627729	627730	627731	684492	684493	684494	✓	✓	
B 55	je 1 x 3	627824	627825	627826	627827	627828	627829	684498	684499	684500	✓	✓	



Blöcke für PlanMill®

Transluzenzstufe

LT (Low Translucency)

Restaurationen aus LT-Blöcken überzeugen durch einen natürlichen Helligkeitswert und Chroma. Dies verhindert ein Vergrauen der eingesetzten Restauration.

Grösse **Menge**

A 16 (SD)	je 1 x 3	684340	684341	684342	684363	684364	684365	684366	684367	684368			✓
A 16 (MD)	je 1 x 3	684369	684370	684371	684372	684373	684374	684375	684376	684377			✓
B 40 L	je 1 x 3	665612	665613	665614	665615	665616	665617	684477	684478	684479	✓	✓	
B 40 L	je 1 x 9	665618	665619	665620	665621	665622	665623	684480	684481	684482	✓	✓	
B 55	je 1 x 3	665606	665607	665608	665609	665610	665611	684486	684487	684488	✓	✓	



* mit bis zu zwei Zwischengliedern am Stück

Abkürzungen: B = Bridge, A = Abutment, (S oder SD) und (L oder MD) = Schnittstellengrösse

Abutment Solutions

Individuelle Implantat-Versorgungen mit CEREC® und inLab®

*Digital in
jedem Schritt.*

*Vom Provisorium bis zur
definitiven Versorgung.*



- **Überzeugende Ergebnisse** in Funktion und Ästhetik
- **Passgenaue Restaurationen** dank CAD/CAM-Fertigung
- **Stabiler Verbund** dank Multilink® Hybrid Abutment



ivoclar
vivadent
passion vision innovation

Implantatprothetik

Vom Provisorium bis zur definitiven Versorgung

Blöcke aus IPS e.max® CAD und Telio® CAD verfügen über eine vorgefertigte Schnittstelle für das direkte Verkleben mit der Titanbasis. So lassen sich mit klinisch bewährten Produkten chairside implantatgetragene Hybrid-Abutments und Hybrid-Abutment-Kronen fertigen.¹

Zum Verkleben wird das selbsthärtende Befestigungscomposite Multilink® Hybrid Abutment verwendet.

Indikationen:

Telio CAD

- implantatgetragene temporäre Hybrid-Abutment-Kronen

IPS e.max CAD

- implantatgetragene Hybrid-Versorgungen (Hybrid-Abutments, Hybrid-Abutment-Kronen)¹

Vorteile:

Telio CAD

- einfache Gestaltung des Emergenzprofils
- Visualisierung der definitiven Versorgung

IPS e.max CAD¹

- hohe und langanhaltende Ästhetik dank zahnfarbener Hybrid-Abutments
- Hybrid-Abutment-Krone (2-in-1) bietet Funktionalität und Effizienz
- sehr gute Verträglichkeit mit dem oralen Weichgewebe

¹ variiert je nach CAD/CAM-System

Blockgrößen:

- 2 (A 14 und A 16) und 2 Schnittstellengrößen

Transluzenzstufen:

- 2 (LT – Low Translucency und MO¹ – Medium Opacity)

Farben¹:

- 9 (Telio CAD LT: BL3, A1, A2, A3, A3,5, B1, B3, C2, D2)
- 10 (IPS e.max CAD LT: BL2, A1, A2, A3, A3,5, B1, B2, C1, C2, D2)
- 5 (IPS e.max CAD MO: 0, 1, 2, 3, 4)

Lieferformen

Abutment Solutions for CEREC®/inLab® Starter Kit 691203

IPS e.max CAD A 14 (L), Farbe: MO 1	1 x 5 Stk.
IPS e.max CAD A 14 (L), Farbe: LT A2	1 x 5 Stk.
IPS e.max CAD A 16 (L), Farbe: LT A2	1 x 5 Stk.
Telio CAD A 16 (L), Farbe: LT A2	1 x 3 Stk.
Multilink Hybrid Abutment	1 x 9 g
Liquid Strip	1 x 2,5 g
Monobond Etch & Prime	1 x 5 g
SR Connect	1 x 5 ml
Virtual Extra Light Body	1 x 50 ml
div. Zubehör	

Abutment Solutions for PlanMill® Starter Kit 686730

Viteo Base (ST BL) (MD)	1x
IPS e.max CAD A 14 (MD), Farbe: LT A2	1 x 5 Stk.
IPS e.max CAD A 16 (MD), Farbe: LT A2	1 x 5 Stk.
Telio CAD A 16 (MD), Farbe: LT A2	1 x 5 Stk.
Multilink Hybrid Abutment	1 x 9 g
Liquid Strip	1 x 2,5 g
Monobond Etch & Prime	1 x 5 g
SR Connect	1 x 5 ml
Virtual Extra Light Body	1 x 50 ml
div. Zubehör	

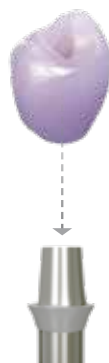
Refill Telio® CAD-Blöcke siehe S. 54

Refill IPS e.max® CAD-Blöcke siehe S. 40–43

Hybrid-Abutment-Krone



Hybrid-Abutment-Krone

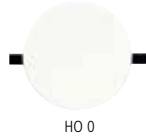


Hybrid-Abutment¹



Multilink® Hybrid Abutment

Multilink® Hybrid Abutment ist ein selbsthärtendes Befestigungscomposite für die definitive Verklebung von Keramikstrukturen aus Lithiumdisilikat-Glaskeramik (LS₂) und Zirkoniumoxid auf Implantathülsen aus Titan/Titanlegierung und Zirkoniumoxid.



Indikation:

Extraorale Verklebung von Keramikstrukturen (Abutment und Abutment-Kronen) aus Lithiumdisilikat-Glaskeramik (LS₂) und Zirkoniumoxid auf Implantathülsen aus Titan/Titanlegierung und Zirkoniumoxid.

Vorteile:

- Hohe Haftkraft für eine zuverlässige Verklebung
- Optimale Ästhetik dank hoher Opazität
- Unkomplizierte Handhabung dank praktischer Automixspritze

Farben:

HO 0

Lieferformen

Multilink® Hybrid Abutment Starter Kit

662810

Multilink Hybrid Abutment-Spritze HO 0	1 x 2,5 g
Mischkanülen	4 x
Monobond Plus	1 x 1 g
Mischblock	1x
div. Zubehör	

Refill

Multilink Hybrid Abutment-Spritze	1 x 9 g	
Mischkanülen	15x	
div. Zubehör		
HO 0		647182

Refill Mixing Tips

15x

645951

SR® Connect

SR® Connect ist eine auf Methylmethacrylat (MMA) basierende Flüssigkeit zur extraoralen Anwendung.



Indikation:

Lichthärtender Konditionierer zur Aktivierung der Innenflächen von Telio® CAD Abutment Solutions-Restorationen.

Vorteil:

- Ermöglicht eine gute Haftung der Telio CAD Restauration auf der Titanbasis mit Multilink Hybrid Abutment befestigt

Lieferform

SR® Connect

1 x 5 ml

642236

Pflege – Implant Care

Implantatversorgungen brauchen eine professionelle Betreuung in den verschiedenen Phasen der Implantat-Behandlung und der lebenslangen notwendigen Nachsorge.

Implant Care ist ein abgestimmtes Produktkonzept, welches das Praxisteam und seine Patienten bei der langfristigen Qualitätssicherung wertvoller Implantat-Versorgungen unterstützt.



Lieferformen

siehe ab S. 104

IPS e.max® CAD Crystall./ Shades/Stains und Glaze

Universelles Malfarben- und Glasursortiment

IPS e.max® CAD Crystall./Shades/Stains und Glaze ist das universelle Malfarben- und Glasursortiment für IPS e.max CAD, IPS e.max ZirCAD und IPS Empress® CAD.

Die Glasur ist mit und ohne Fluoreszenz-Effekt erhältlich.

Geringfügige Korrekturen bei IPS e.max CAD und IPS e.max ZirCAD (z. B. an approximalen Kontaktpunkten) können mit IPS e.max CAD Crystall./Add-On vorgenommen werden.

Indikationen:

- IPS e.max CAD
- IPS e.max ZirCAD
- IPS Empress CAD



Vorteile:

- reduzierte Lagerhaltung, reduzierte Kosten – ein Sortiment für alle CAD/CAM Chairside Keramiken von Ivoclar Vivadent
- vertraute Anwendung und gleichbleibend hohe Qualität
- Glasur mit und ohne Fluoreszenz-Effekt
- mögliche Korrekturen (z. B. an approximalen Kontaktpunkten) mit Add-On

Farben:

- 7 Shades (0, 1, 2, 3, 4, Incisal 1, Incisal 2)
- 7 Stains (white, cream, sunset, copper, olive, khaki, mahogany)

Lieferformen

IPS e.max® CAD Characterization Kit

688805

IPS e.max CAD Crystall.	
Farben: 1, 2, I1, I2	je 1 x 3 g
IPS e.max CAD Crystall./Stains	
Farben: white, sunset, khaki, mahogany	je 1 x 1 g
IPS e.max CAD Crystall./Glaze Paste Fluo	1 x 3 g
IPS e.max CAD Crystall./Glaze Spray	1 x 120 ml
IPS e.max CAD Crystall./Glaze Liquid	1 x 15 ml
IPS e.max CAD Crystall./Add-On Incisal	1 x 5 g
IPS e.max CAD Crystall./Add-On Liquid allround	1 x 15 ml
IPS e.max CAD Crystallization Tray	1 x
IPS e.max CAD Speed Crystallization Tray	1 x

IPS e.max® CAD Crystallization Kit

628186

IPS e.max CAD Crystall./Shade,	
Farben: 1, 2, I1	je 1 x 3 g
IPS e.max CAD Crystall./Stains,	
Farben: white, sunset, mahogany	je 1 x 1 g
IPS e.max CAD Crystall./Glaze Paste	1 x 3 g
IPS e.max CAD Crystall./Glaze Spray	1 x 120 ml
IPS e.max CAD Crystall./Glaze Liquid	1 x 15 ml
IPS e.max CAD Crystall./Add-On Incisal	1 x 5 g
IPS e.max CAD Crystall./Add-On Liquid	1 x 15 ml
IPS e.max CAD Crystallization Tray	1 x
IPS Object Fix Flow	1 x 10 ml
IPS Object Fix Putty	1 x 10 g
IPS Ceramic Etching Gel Kit	1 x
div. Zubehör	

Universelles Malfarben- und Glasursortiment IPS e.max® CAD Crystall./

	Menge	Farben						
IPS e.max® CAD Crystall./Shades pastenförmige Dentin-Malfarben	1 x 3 g	 0 605348	 1 605349	 2 605350	 3 605351	 4 605352	 Incisal 1 605353	 Incisal 2 605354
IPS e.max® CAD Crystall./Stains pastenförmigen Intensiv-Malfarben	1 x 1 g	 white 605356	 cream 605357	 sunset 605358	 copper 605359	 olive 605360	 khaki 605361	 mahogany 605362
IPS e.max® CAD Crystall./Glaze Paste Pasten-Glasur	1x 3 g	605363						
IPS e.max® CAD Crystall./Glaze Paste FLUO Pasten-Glasur mit Fluoreszenz-Effekt	1x 3 g	674676						
IPS e.max® CAD Crystall./Glaze Liquid	1x 15 ml	605366						
IPS e.max® CAD Crystall./Glaze Spray Spray-Glasur	120 ml	605364						
IPS e.max® CAD Crystall./Add-On für geringfügige Korrekturen (z. B. approximale Kontaktpunkte)	1x 5 g	Incisal 605365	Dentin 635549	Connect¹ 635644				
IPS e.max® CAD Crystall./Add-On Liquid	1x 15 ml	allround 605569	longlife¹ 635550					
IPS Empress® Add-On 770 °C / 1418 °F für geringfügige Korrekturen (z. B. approximale Kontaktpunkte)	1x 20 g	564080						
IPS Empress® Esthetic Veneer-Modellierliquid	1 x 60 ml	579405						

¹ für die IPS e.max CAD-on-Technik auf Zirkoniumoxid-Gerüsten

² Vakuum erforderlich

IPS e.max® CAD Lithium-Disilikat-Glaskeramik (LS ₂)	IPS e.max® ZirCAD Zirkoniumoxid-Keramik (ZrO ₂)	IPS Empress® CAD Leuzit-Glaskeramik
✓	✓	✓
✓	✓	✓
✓	✓	✓
✓ ²	✓ ²	—
—	—	✓ ²



IPS® Object Fix Flow/ IPS® Object Putty

Brennhilfspasten unterschiedlicher Viskosität zur Unterstützung von Vollkeramik-Restaurationen (v.a. IPS e.max® CAD) während des Brenn- und Kristallisationsvorgangs. Die Pasten dienen zur Stabilisierung und Fixierung der Restauration auf den Siliziumnitrid-Stützstiften oder direkt auf dem Siliziumnitrid-Brenngutträger. Die Pasten lassen sich einfach applizieren und nach dem Brennvorgang leicht entfernen.



Lieferformen

IPS® Object Fix Flow	1 x 10 ml	605525
IPS® Object Fix Putty	1 x 10 g	605526

IPS e.max® CAD Crystallization Tray

IPS e.max® CAD Crystallisation Tray ist der Brenngutträger für die Kristallisation von IPS e.max CAD-Restaurationen sowie für den IPS e.max CAD Crystall.-Malfarben- bzw. Glanzbrand von IPS e.max ZirCAD- und IPS Empress® CAD-Restaurationen.

Für den Brand werden die Restaurationen auf den mitgelieferten IPS e.max CAD Crystallization Pins positioniert.



Indikationen:

- IPS e.max CAD
- IPS e.max ZirCAD
- IPS Empress CAD

Größen:

- 2

Lieferformen

IPS e.max® CAD Crystallization Tray		605367
IPS e.max CAD Crystallisation Tray	1 x	
IPS e.max CAD Crystallization Pin (Größen: S, M, L)	9 x	
IPS e.max® CAD Speed Crystallization Tray		1x 647633
IPS e.max CAD Speed Crystallization Tray	1 x	
IPS e.max CAD Speed Crystallization Pin (Größen: S, M, L)	3 x	
IPS e.max® CAD Crystallization Pin Refill		
S / M / L	je 6 x	605368
XS	3 x	656105

Haltepinzette

Erleichtert das Handling beim Bemalen und Glasieren.



Lieferform

Haltepinzette	1x	554069
---------------	----	--------

IPS® Ceramic Ätzelgel

Das IPS® Ceramic Ätzelgel dient zur Herstellung von retentiven Haftflächen an der vollkeramischen Restauration zur Vorbereitung auf die Eingliederung. Es verstärkt die Haftwirkung zwischen Befestigungscomposite und Keramikhaftfläche massgeblich.



Lieferformen

IPS® Ceramic Ätzelgel Kit			531550
IPS Ceramic Ätzelgel	1 x 5 ml		
Neutralisationspulver	1 x 30 g		

Refill

IPS Ceramic Ätzelgel, rot	1 x 5 ml	531548
Neutralisationspulver	1 x 30 g	531549

All-Ceramic Preparation Guide

Wie für Vollkeramik richtig präpariert wird, kann anhand des dreidimensionalen Präparationsmodells veranschaulicht werden. Des Weiteren sind die Mindestanforderungen an Präparationen und Indikationen für Restaurationen aus IPS Empress® und IPS e.max® ersichtlich. Dem Modell sind Präparationsempfehlungen als bebildertes Heft beigelegt, welches auch separat erhältlich ist.



Lieferformen

All-Ceramic Preparation Guide Edition II (Schaumodell)	630548
All-Ceramic Präparationsempfehlungen (D/E)	631797

IPS e.max®-Verpackung

Die IPS e.max® Material-Box und die Schaumstoffeinlagen dienen der optimalen Aufbewahrung des IPS e.max-Materials in der Praxis.



Lieferformen

IPS e.max max®-Verpackung

IPS e.max Material-Box small (55 mm)	1x	597483
IPS e.max Material-Box medium (80 mm)	1x	597484
IPS e.max CAD/ZirCAD Insert (für 6 Refills)	1x	614248

Telio® CS C&B

Selbsthärtendes, pastöses Composite-Material zur Herstellung temporärer Restaurationen.



Indikation:

Herstellung temporärer Restaurationen:

- Kronen- und Brücken
- Inlays und Onlays
- Stiftprovisorien
- Veneers

Vorteile:

- Hohe Bruchstabilität und optimale Tragedauer
- Gute Passgenauigkeit und Spannungsfreiheit
- Schonung der Pulpa und des Gewebes
- Einfaches Handling durch Automix-Doppelkartusche

Farben:

Bleach BL3, A1, A2, A3, A3.5

Lieferformen

Telio® CS C&B Starter Kit A2		628244
Telio CS C&B A2	1 x 78 g	
Mischkanülen	10 x	
Telio CS Link Transparent	1 x 6 g	
Mischkanülen	4 x	
Telio CS Desensitizer	1 x 5 g	
Applikationbrushes	50 x	
Div. Zubehör		
Refill Telio® CS C&B	1 x 78 g	
Doppelkartusche, 10:1, div. Zubehör		
Bleach BL3		628249
A1		628245
A2		628246
A3		628247
A3.5		628248
Refill Dispenser	1x	561381
Refill Mischkanülen	50x	628157

Telio® CS Link

Dualhärtender, transluzenter temporärer Composite-Zement zur ästhetischen, provisorischen Befestigung temporärer Restaurationen.

Indikation:

Temporäre Zementierung von provisorischen Restaurationen:

- Kronen- und Brücken
- Inlays und Onlays
- Veneers



Vorteile:

- Eugenolfrei
- Dualhärtend
- Hohe Ästhetik aufgrund zwei transluzenter Farben
- Optimales Retentionsverhalten
- Einfaches Handling durch Automix-Doppelschubspritze

Farben:

A3 und Transparent

Lieferformen

Refill Telio® CS Link	2 x 6 g	
Doppelschubspritze, 1:1, Div. Zubehör		
A3		627912
Transparent		627914

Refill Mischkanülen	15x	645951
---------------------	-----	--------

Telio® CS C&B Starter Kit A2		628244
------------------------------	--	--------

Telio CS C&B A2	1 x 78 g	
Mischkanülen	10 x	
Telio CS Link Transparent	1 x 6 g	
Mischkanülen	4 x	
Telio CS Desensitizer	1 x 5 g	
Applikationbrushes	50 x	
Div. Zubehör		

Telio® CS Desensitizer

Klare Lösung, die auf die zu behandelnden Dentinflächen aufgetragen wird, um Dentinüberempfindlichkeiten und postoperative Sensibilitäten zu vermeiden und zu reduzieren.

Indikation:

Vermeidung und Reduktion von Dentinüberempfindlichkeiten und postoperativen Sensibilitäten bei

- temporären Versorgungen
- Befestigungen / Zementierung von indirekten Restaurationen
- direkter Füllungstherapie



Vorteile:

- Nur 10 Sekunden auftragen; keine Lichtpolymerisation erforderlich
- Planungsfreiheit und freie Wahl der Materialien. Keine Interaktion mit Materialien im weiteren Behandlungsablauf.
- Reduktion von Dentinüberempfindlichkeiten und postoperativen Sensibilitäten
- Reinigende Wirkung der Dentinwunde

Lieferformen

Refill Telio® CS Desensitizer		
Refill Telio CS Desensitizer Flasche	1 x 5 g	627911
Refill Telio CS Desensitizer Single Dose	50 x 0,1 g	627916

Telio® CS C&B Starter Kit A2		628244
------------------------------	--	--------

Telio CS C&B A2	1 x 78 g	
Mischkanülen	10 x	
Telio CS Link Transparent	1 x 6 g	
Mischkanülen	4 x	
Telio CS Desensitizer	1 x 5 g	
Applikationbrushes	50 x	
Div. Zubehör		

Telio® CS Inlay

Telio® CS Inlay ist ein lichthärtendes Einkomponenten-Material für die provisorische Versorgung.



Indikationen:

- Tiefe, parallelwandige Inlaypräparationen
- Reversibler Verschluss von Implantatschrauben-Öffnungen
- Unterfütterungsmaterial für vorgefertigte, provisorische Kronen und Brücken aus Polycarbonat oder Methacrylaten

Vorteile:

- Lichthärtendes Einkomponenten-Material
- Schnelle und einfache Anwendung, Entfernung in einem Stück
- Ohne zusätzlichen temporären Zement oder Adhäsiv einsetzbar
- Haftet am Zahn und nicht am Instrument
- Geringer Polymerisationsschrumpf
- Gute Benetzung der Zahnhartsubstanz und keine Verfärbung
- Erhältlich in zwei unterschiedlichen Farben und Darreichungsformen (Spritze und Cavifil)

Farben:

Transparent und Universal

Telio® CS Onlay

Telio® CS Onlay ist ein lichthärtendes Einkomponenten-Material für die provisorische Versorgung.



Indikationen:

- Grössere und flachere Kavitäten mit weniger retentiven Präparationen wie z.B. Onlays.

Vorteile:

- Lichthärtendes Einkomponenten-Material
- Schnelle und einfache Anwendung, Entfernung in einem Stück
- Ohne zusätzlichen temporären Zement oder Adhäsiv einsetzbar
- Haftet am Zahn und nicht am Instrument
- Geringer Polymerisationsschrumpf
- Gute Benetzung der Zahnhartsubstanz und keine Verfärbung
- Erhältlich in zwei unterschiedlichen Farben und Darreichungsformen (Spritze und Cavifil)

Farben:

Transparent und Universal

Lieferformen

Refill Telio® CS Inlay Spritze	3 x 2,5 g	
Universal		635332
Transparent		635335
Refill Telio® CS Inlay Cavifil	30 x 0,25 g	
Universal		635333
Transparent		635334

Refill Telio® CS Onlay Spritze	3 x 2,5 g	
Universal		635339
Transparent		635338
Refill Telio® CS Onlay Cavifil	30 x 0,25 g	
Universal		635337
Transparent		635336



DIE RICHTIGE BEFESTIGUNG

für jede klinische Situation

Ihr Duo für die täglichen Befestigungsaufgaben:

Variolink® Esthetic – hochästhetische Restaurationen einfach befestigen

SpeedCEM® Plus – Zirkoniumoxid-Restaurationen effizient befestigen

Ideal für
IPS e.max®



Überzeugen Sie sich selbst:
cementation.ivoclarvivadent.com

ivoclar
vivadent
passion vision innovation

Starke Kombinationen

Material	Ästhetische Befestigungscomposites		Selbstadhäsiver Composite-Zement
	Variolink® Esthetic		SpeedCEM® Plus
	Lichthärtend ¹	Licht-/dualhärtend	Selbsthärtend mit optionaler Lichthärtung
Methode	Adhäsiv: Adhese® Universal	Adhäsiv: Adhese® Universal	Selbstadhäsiv
Glaskeramiken z.B. IPS Empress®			
Veneers	✓	✓	
Inlays/Onlays/Teilkronen	✓	✓	
Kronen		✓	
Lithium-Disilikat z.B. IPS e.max® CAD/Press			
Veneers/Okkusale/Veneers	✓	✓	
Inlays/Onlays/Teilkronen	✓	✓	
Kronen/Brücken		✓	✓ ²
Oxidkeramiken z.B. IPS e.max® ZirCAD			
Kronen/Brücken			✓
Wurzelstifte			✓
Hybridkeramiken und Composites z.B. Tetric® CAD			
Veneers	✓	✓	
Inlays/Onlays	✓	✓	
Kronen		✓	
Wurzelstifte z.B. FRC Postec® Plus			✓
Metall / metallgestützt			
Inlays/Onlays/Teilkronen			✓
Kronen/Brücken			✓
Maryland-Brücken		✓	
Wurzelstifte			✓

¹ Restaurationen mit einer Schichtstärke < 2 mm

² Kronen mit Wandstärke > 1,5 mm

✓ empfohlene Produktkombination



Bitte beachten Sie die entsprechenden Gebrauchsinformationen.



CEMENTATION NAVIGATION SYSTEM

Der Weg aus dem Befestigungslabyrinth

Das Cementation Navigation System, die beliebte Multimedia-Applikation, bietet Zahnärzten eine praktische Orientierungs- und Entscheidungshilfe bei Befestigungsfällen.

www.cementation-navigation.com

- DETAILIERTE 3D-ANIMATIONEN
- SCHRITT-FÜR-SCHRITT-ANLEITUNG
- EINFACHE BEDIENUNG



Variolink® Esthetic

Das ästhetische Befestigungscomposite

ÄSTHETIK LEICHT GEMACHT. GROSSARTIG!

Das Befestigungscomposite für aussergewöhnliche Ästhetik und anwenderfreundliche Verarbeitung.

- Ausgewogenes und übersichtliches Effekt-Farbsystem
- Exzellente Farbstabilität durch aminfreie Formulierung
- Leichte, gesteuerte Überschussentfernung



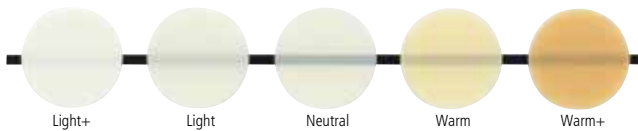
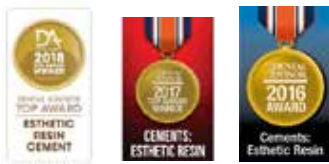
Ideal für
IPS **e.max**[®]
CAD/Press

Ideal für
Tetric[®] CAD

ivoclar
vivadent[®]
passion vision innovation

Variolink® Esthetic

Variolink® Esthetic ist das ästhetische, licht- und dualhärtende Befestigungscomposite zur definitiven Eingliederung von anspruchsvollen Keramik- und Composite-Restaurationen.



Indikationen:

Variolink Esthetic LC

- Definitive Befestigung von Glaskeramik-, Lithiumdisilikat-Glaskeramik- und Compositorestaurationen (Inlays, Onlays und Veneers).
- Variolink Esthetic LC nur bei Restaurationen mit geringer Materialstärke <2 mm und ausreichender Transparenz (z.B. IPS e.max® HT) verwenden.

Variolink Esthetic DC

- Definitive Befestigung von Glaskeramik-, Lithiumdisilikat-Glaskeramik- und Compositorestaurationen (Inlays, Onlays, Teilkronen, Kronen, Brücken).
- Definitive Befestigung von lichtundurchlässigen Keramikrestaurationen, z.B. aus Oxidkeramik, nur in Kombination mit separat belichtetem Adhäsiv.

Vorteile:

- Leicht verständliches „Effekt“-Farbkonzept
- Exzellente Farbstabilität durch aminfreie Formulierung
- Leichte Überschussentfernung
- Flexible, situative Konsistenz - ideale Kombination aus Fließfähigkeit und Standfestigkeit
- Optimales Bonden mit Adhese® Universal
- Bewährter Verbund zur Restauration mit Monobond® Plus

Farben:

Light+, Light, Neutral, Warm, Warm+

Lieferformen

Variolink® Esthetic LC System Kit

Variolink Esthetic LC in 3 Farben	3 x 2 g	
Variolink Esthetic Try-In-Paste in 3 Farben	3 x 1,7 g	
Total Etch	1 x 2 g	
Adhese Universal VivaPen oder Flasche	1 x 2 ml oder 1 x 5 g	
Monobond Plus	1 x 5 g	
Liquid Strip	1 x 2,5 g	
VivaPen Brushkanülen	30x	
VivaPen Schutzhüllen	20x	
Applikationskanülen Variolink	20x	
Pinselhalter	1x	
Pinsel weich	50x	
div. Zubehör		
Adhese® Universal VivaPen®		666433WW
Adhese® Universal Flasche		666065WW

Variolink® Esthetic DC System Kit

Variolink Esthetic DC in 3 Farben	3 x 5 g	
Variolink Esthetic Try-In-Paste in 3 Farben	3 x 1,7 g	
Total Etch	1 x 2 g	
Adhese Universal VivaPen oder Flasche	1 x 2 ml oder 1 x 5 g	
Monobond Plus	1 x 5 g	
Liquid Strip	1 x 2,5 g	
VivaPen Brushkanülen	30x	
VivaPen Schutzhüllen	20x	
Mischkanülen	30x	
Applikationskanülen Variolink	5x	
Pinselhalter	1x	
Pinsel weich	50x	
div. Zubehör		
Adhese® Universal VivaPen®		666434WW
Adhese® Universal Flasche		666125WW

Variolink® Esthetic LC System Kit for IPS e.max® & IPS Empress® 681493WW

Variolink Esthetic LC in 3 Farben	3 x 2 g	
Variolink Esthetic Try-In-Paste in 3 Farben	3 x 1,7 g	
Total Etch	1 x 2 g	
Adhese Universal VivaPen	1 x 2 ml	
Monobond Etch & Prime	1 x 5 g	
Liquid Strip	1 x 2,5 g	
VivaPen Brushkanülen	30x	
VivaPen Schutzhüllen	20x	
Applikationskanülen Variolink	20x	
Vivadent Applikatoren	50x	
div. Zubehör		

Variolink® Esthetic DC System Kit for IPS e.max® & IPS Empres® 681492WW

Variolink Esthetic DC in 3 Farben	3 x 5 g	
Variolink Esthetic Try-In-Paste in 3 Farben	3 x 1,7 g	
Total Etch	1 x 2 g	
Adhese Universal VivaPen	1 x 2 ml	
Monobond Etch & Prime	1 x 5 g	
Liquid Strip	1 x 2,5 g	
VivaPen Brushkanülen	30x	
VivaPen Schutzhüllen	20x	
Mischkanülen	30x	
Applikationskanülen Variolink	20x	
Vivadent Applikatoren	50x	
div. Zubehör		

Variolink® Esthetic DC Starter Kit 687593WW

Variolink Esthetic DC neutral	1 x 2,5 g	
Variolink Esthetic Try-In-Paste	1 x 1,7 g	
Adhese Universal VivaPen	1 x 0,5 ml	
Monobond Plus	1 x 1 g	
Liquid Strip	1 x 2,5 g	
Applikationskanülen Variolink	5x	
VivaPen Brushkanülen	10x	
VivaPen Schutzhüllen	20x	
Mischkanülen	4x	
div. Zubehör		

Variolink® Esthetic DC Starter Kit for IPS e.max® & IPS Empress® 687592WW

Variolink Esthetic DC neutral	1 x 2,5 g	
Variolink Esthetic Try-In-Paste	1 x 1,7 g	
Adhese Universal VivaPen	1 x 0,5 ml	
Monobond Etch & Prime	1 x 1 g	
Liquid Strip	1 x 2,5 g	
Applikationskanülen Variolink	5x	
VivaPen Brushkanülen	10x	
VivaPen Schutzhüllen	20x	
Mischkanülen	4x	
div. Zubehör		

Variolink® Esthetic LC Refill

Variolink Esthetic LC	1 x 2 g	
Applikationskanülen	5x	
Light+		666126WW
Light		666127WW
Neutral		666128WW
Warm		666129WW
Warm+		666130WW

Variolink® Esthetic DC Refill

Variolink Esthetic DC	1 x 5 g	
Applikationskanülen	10x	
Light+		666117WW
Light		666118WW
Neutral		666119WW
Warm		666120WW
Warm+		666121WW

Variolink® Esthetic DC Refill

Variolink Esthetic DC	1 x 9 g	
Applikationskanülen	15x	
Light		666122WW
Neutral		666123WW
Warm		666124WW

Variolink® Esthetic DC 3er Refill

Variolink Esthetic DC	3 x 9 g	
Applikationskanülen	45x	
Light		692424WW
Neutral		692425WW
Warm		692426WW

Variolink® Esthetic Try-In-Paste Refill

Variolink Esthetic Try-In-Paste	1 x 1,7 g	
Applikationskanülen	5x	
Light+		666067WW
Light		666113WW
Neutral		666114WW
Warm		666115WW
Warm+		666116WW

Mixing Tips Refill 15x 645951**Mixing Tips small Refill** 10x 683287**Applikationskanülen Variolink® Refill** 20x 559224**Intra Oral Tips small Refill** 10x 604210

SpeedCEM® Plus

Der selbstadhäsive Composite-Zement



EIN GROSSES PLUS FÜR ZIRKONIUMOXID

Ideal für
IPS **e.max**[®]
ZirCAD

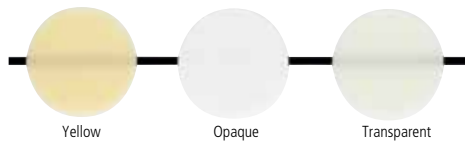
Die Plus-Punkte:

- + Exzellente Selbsthärtung, ideal für Zirkoniumoxid und Metallkeramik
- + Anwenderfreundliche Verarbeitung und einfache Überschussentfernung
- + Effizienter Prozess mit nur einer Komponente

ivoclar
vivadent[®]
passion vision innovation

SpeedCEM® Plus

SpeedCEM® Plus ist ein selbstadhäsiver, selbsthärtender Composite-Zement mit optionaler Lichthärtung. Er bietet die optimale Kombination aus Leistung und Benutzerfreundlichkeit und eignet sich mit seiner optimierten Rezeptur besonders für Restaurationen aus Zirkoniumoxid, Metallkeramik und für die Befestigung von Restaurationen auf Implantat-Abutments.



SpeedCEM Plus eignet sich für die definitive Befestigung von Kronen und Brücken auf natürlicher Zahnhartsubstanz und auf Implantat-Abutments aus folgenden Restaurationsmaterialien:

- Oxidkeramiken wie Zirkoniumoxid, z. B. IPS e.max® ZirCAD
- Metall- und metallgestützte Restaurationen
- Lithium-Disilikat-Glaskeramik, z. B. IPS e.max®

Vorteile:

- Exzellente Leistung bei Selbsthärtung
- Anwenderfreundlich Verarbeitung
- Einfache Überschussentfernung
- Tolerante Verarbeitung
- Hohe Röntgenopazität
- Effizienter Prozess

Farben:

Transparent, Gelb, Opak

Lieferformen

Refills

SpeedCEM Plus Automixspritze	1 x 9 g	
Mischkanülen	15x	
Root Canal Tips	5x	
Gelb		681710
Opak		681711
Transparent		681712

3er Refills

SpeedCEM Plus Automixspritze	3 x 9 g	
Mischkanülen	45x	
Root Canal Tips	15x	
Gelb		692423
Transparent		692422

Starter Pack

SpeedCEM Plus Automixspritze	1 x 2,5 g	
Ivoclean	1 g	
Mischkanülen	4x	
Transparent		681713

System Kit

SpeedCEM Plus Automixspritze	1 x 9 g	
Ivoclean	5 g	
Mischkanülen	15x	
Transparent		681714

Refill Mischkanülen	15x	645951
Root Canal Tips	5x	645955

Multilink® Automix

Multilink® Automix ist das adhäsive Befestigungs-System für die Befestigung von indirekten Restaurationen aus Silikat- und Oxidkeramik (z.B. IPS e.max®), Metall und Metallkeramik sowie Composite.



Indikation:

Befestigung von indirekten Restaurationen (Inlays, Onlays, Kronen, Brücken, Wurzelstifte) aus:

- Metall und Metallkeramik (PFM)
- Vollkeramik (Silikat)
- Verstärkte Vollkeramik (Zirkonium- und Al-Oxid)
- Composite und faserverstärktem Composite (FRC)

Vorteile:

- Starker Halt – sowohl dual- als auch selbsthärtend
- Universell – befestigt Silikat- und Oxidkeramik sowie Metall
- Klinisch bewährt – zahlreiche langjährige Studien
- Optimale Überschussentfernung
- Optimale Ästhetik
- Optimale Randqualität

Farben:

Transparent, Gelb, Weiss, Opak

Lieferformen

System Pack

Multilink Automix-Spritze	1 x 9 g	
Mischkanülen	15 x	
Root Canal Tips	5 x	
Multilink Primer A+B	2 x 3 g	
Monobond Plus	1 x 5 g	
Liquid Strip	1 x 2,5 g	
Applikationskanülen für Liquid Strip	5 x	
Applikatoren (gross und klein)	je 25 x	
Mischblock	1 x	
Mischplatte (für Multilink Primer A+B)	1 x	
div. Zubehör		
Transparent		627471
Gelb		627473
Opak		627472
Weiss		645954

Refill Multilink® Automix

Multilink Automix-Spritze	1 x 9 g	
Mischkanülen	15x	
div. Zubehör		
Transparent		615216
Gelb		615217
Opak		615218
Weiss		645952

Refill Multilink® Automix Try-In

Multilink Automix Try-In-Spritze	1 x 1,7 g	
Transparent		645956
Gelb		645957
Opak		645958
Weiss		645959

Refill Multilink® Primer A+B	2 x 3 g	576825
Refill Multilink® Primer A	1 x 3 g	613626
Refill Multilink® Primer B	1 x 3 g	613627
Refill Monobond® Plus	1 x 5 g	626221
Refill Liquid Strip	1 x 2,5 g	532505
Refill Mixing Tips	15x	645951
Wurzelkanal Tips (Intra Canal und Mischkanüle)	je 5 x	645955
Applikationskanüle für Liquid Strip	20 x	533666
Refill Applikatoren (25 grosse, 25 kleine)	2x 25	592435

Vivaglass® CEM PL

Selbsthärtender Glasionomerzement mit hoher Transparenz.



Indikation:

Zementierung von Vollguss- oder Verblend-Restorationen, hochfesten Vollkeramiken und orthodontischen Bändern

Vorteile:

- Hohe Transparenz
- Mischungsverhältnis 1:1
- Röntgensichtbar
- Hohe Dentinhaftung
- Optimale Benetzung von Pulver und Flüssigkeit
- Einfache Überschussentfernung

Farbe:

Universal

Lieferform

Assortment	1 x 30 g / 10 ml	562256
Pulver, Liquid, div. Zubehör		
Refill	1 x 10 ml	638995

Monobond Etch & Prime®

Monobond Etch & Prime® ist der einkomponentige Keramikprimer, der **Glaskeramik-Oberflächen** in einem Arbeitsgang ätzt und silanisiert.



Indikation:

- Vorbereitung von Glaskeramik-Oberflächen für den adhäsiven Verbund mit Befestigungscomposites

Vorteile:

- Ersetzt das problematische Ätzen mit Flusssäure
- Die Glaskeramik wird in einem Schritt geätzt und konditioniert
- Generiert einen zuverlässigen Verbund zum Adhäsiv

Delivery form

Monobond Etch & Prime® Refill	1 x 5 g	673026WW
-------------------------------	---------	----------

Monobond® Plus

Universeller Einkomponenten-Haftvermittler für **alle** indirekten Restaurationsmaterialien.



Indikation:

Einkomponenten-Haftvermittler für alle indirekten Restaurationsmaterialien (Glas- und Oxidkeramik, Metall, Composite, faserverstärktes Composite).

Führt zu innigem Verbund zwischen dem Restaurations- und dem Befestigungsmaterial.

Lieferform

Refill	1 x 5 g	626221
--------	---------	--------

Ivoclean®

Universelle Reinigungspaste zur Entfernung der auf der Oberfläche von indirekten Restaurationen nach der Einprobe anhaftenden Verunreinigungen, speziell Proteine.



Indikation:

- Extraorale Reinigung bereits vorbehandelter, keramischer und metallischer Restaurationsoberflächen

Lieferform

Refill	1 x 5 g	637568
---------------	----------------	---------------

Liquid Strip

Glycerin-Gel zur Vermeidung der sauerstoffinhibierten Schicht bei Composites beim Einsetzen von Composite- oder Keramik-Restaurationen.



Indikation:

- Try-In-Paste
- Vermeidung der sauerstoffinhibierten Schicht bei Composites
- Schutz des Ätzmusters bei laborgefertigten Vollkeramik-Restaurationen

Lieferform

Refill	1 x 2,5 g	532505
---------------	------------------	---------------

Heliosit® Orthodontic

Lichthärtendes, hochtransparentes Einkomponenten-Befestigungsmaterial für Brackets in der Kieferorthopädie.



Vorteile:

- kein Dosieren und Mischen erforderlich
- Dank Lichthärtung kann das Bracket ohne Zeitdruck auf der Zahnoberfläche positioniert werden.

Lieferform

Refill	3 x 2,5 g	532629
---------------	------------------	---------------

Ceramic Repair

Komplettsystem für intraorale Reparaturen an Keramik- oder Composite-Restaurationen.



Indikation:

- Reparatur von Frakturen an
- keramikverblendeten Restaurationen
 - Vollkeramik-Restaurationen
 - Composite-Restaurationen

Vorteile:

- Komplettsystem
- Klinisch bewährte Komponenten
- Übersichtlicher Prozess

Lieferformen

Intro Pack		628838
Tetric EvoCeram (A1, A2, A3, A3.5 Dentin)	4 x 3 g	
IPS Empress Direct Opaque	1 x 1,8 g	
Monobond Plus	1 x 5 g	
Heliobond	1 x 6 g	
div. Zubehör		

ApexCal®

ApexCal® ist die neue cremige Calciumhydroxid-Paste zur temporären, desinfizierenden Einlage im Rahmen einer Wurzelbehandlung.



Direkte Applikation von ApexCal mittels Kanüle



Applikation von Apex-Cal mittels Lentulo



Herausspülen der temporären Einlage aus ApexCal

Indikation:

Als Zwischeneinlage bei einer Wurzelbehandlung und zur indirekten und direkten Überkappung der Pulpa

Vorteile:

- Zeitsparende Direktapplikation
- Leicht zu entfernen, da es während der Liegedauer nicht aushärtet
- Hohe Röntgensichtbarkeit (400 % Al)

Lieferformen

Refill		595915
Spritzen ApexCal	2 x 2,5 g	
Kanülen	15 x	
Refill Kanülen	15 x	596608

Apexit® Plus

Wurzelkanalsealer auf Calciumhydroxid-Basis für definitive Füllungen von Wurzelkanälen.



Ausgangssituation



Direkte Applikation von Apexit Plus mittels Intra Canal Tip



Applikation von Apexit Plus mittels Lentulo



Einbringen der Guttaperchaspitzen



Kondensation der Guttapercha mittels Spreader



Obturiertes Wurzelkanal

Indikation:

Definitive Füllung von Wurzelkanälen in Verbindung mit allen Obturationstechniken unter Verwendung von Guttapercha

Vorteile:

- Gute Gewebeverträglichkeit
- Dauerhafte Abdichtung durch leichte Abbindeexpansion
- Gute Fließfähigkeit ermöglicht Einsatz auch bei ungünstigen Kanalmorphologien
- Praktische Anwendung (Automixspritze und Intra Canal Tip sorgen für eine einfache Direktapplikation)
- Lange Verarbeitbarkeit (angemischtes Apexit® Plus ist bei Raumtemperatur 3 Stunden lang verarbeitbar)

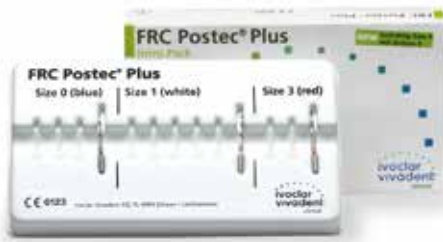
Lieferformen

Refill		593991
Doppelschubspritzen	2 x 6 g	
Mischkanülen	15 x	
Intra Canal Tips	5 x	
Refill Mixing Tips	15 x	595132
Refill Intra Canal Tips	15 x	597380

FRC Postec® Plus

FRC Postec® Plus ist der höchästhetische und hochröntgenopake Wurzelstift aus glasfaserverstärktem Composite für den direkten Aufbau koronal tiefzerstörter und endodontisch behandelter Zähne in der Zahnarztpraxis.

Das Wurzelstiftsystem beinhaltet lichtleitende Stifte aus glasfaserverstärktem Composite in drei Grössen und kongruente Reamer aus rostfreiem Stahl zur Präparation des Stiftbettes.



Stiftbettpreparation



Befestigung des
Stiftes mit Multilink



Stumpfaufbau mit
MultiCore Flow



Fertiggestellter
Stiftstumpfaufbau

Indikation:

Aufbau endodontisch behandelter, koronal tiefzerstörter Zähne im Front- und Seitenzahnbereich

Vorteile:

- Natürliche Ästhetik
- Überlegene Röntgenopazität
- Hohe Retention
- Schonend für die Wurzel
- Übersichtliches System mit bewährten Produkten
- Leicht zu entfernen
- Klinisch erprobtes Konzept

Lieferformen

Intro Pack Grösse 0/1/3		603543
FRC Postec Plus Grösse 0	3x	
FRC Postec Plus Grösse 1	5x	
FRC Postec Plus Grösse 3	2x	
FRC Postec Plus Reamer Grösse 0	1x	
FRC Postec Plus Reamer Grösse 1	1x	
FRC Postec Plus Reamer Grösse 3	1x	
Refill Grösse 0	20x	603540
Refill Grösse 0	5x	603541
Refill Grösse 1	20x	590222
Refill Grösse 1	5x	583244
Refill Grösse 3	20x	590223
Refill Grösse 3	5x	583245
Refill Reamer, Grösse 0	1x	603542
Refill Reamer, Grösse 1	1x	572801
Refill Reamer, Grösse 3	1x	572800

MultiCore® Flow

Selbsthärtendes Stumpfaufbau-Composite mit optionaler Lichthärtung.
Zwei Aushärtungsmethoden und vier Farben bilden das optimale Fundament für den Wiederaufbau koronal teil- und tieferstörter, vitaler oder devitaler Zähne.



Automixspritze à 10 g



Kartusche à 50 g

Indikation:

Stumpfaufbau von vitalen und devitalen Zähnen

Vorteile:

- Basierend auf der langjährigen Erfahrung von Ivoclar Vivadent im Bereich der Composite-Technologie
- Für jede Anwendung die richtige Auswahl: Selbst- oder Lichthärtung
- Vier verschiedene Farben

Farben:

Light, Medium, Blue und White

Lieferformen

MultiCore® Flow

Refill	1 x 10 g	
Automixspritze, div. Zubehör		
Light		604166
Medium		604167
White		604168
Mixing Tips small	10x	683287
Intra Oral Tips small	10x	604210
Root Canal Tips	5x	645955
Refill	1 x 50 g	
Kartusche, div. Zubehör		
Light		578913
Medium		578914
Blue		578915
Dispenser	1x	579094
Mixing Tips	50x	579096
Intra Oral Tips	50x	579095

Virtual®

Virtual®, die moderne Produktlinie von Vinylpolysiloxan-Abformmaterialien für die aktuellen Abformtechniken. Die Virtual-Produktlinie beinhaltet die fünf Viskositäten Putty, Heavy Body, Monophase, Light Body und Extra Light Body in den Abbindezeiten „Fast“ (2:30 Min.) und „Regular“ (4:30 Min.).

Abgerundet wird das Programm mit einem Löffeladhäsiv und weiterem Zubehör.



Indikationen:

- Abformungen für die Herstellung von indirekten Restaurationen (Kronen, Brücken, Inlays, Onlays und Veneers)
- Implantatabformungen
- Silikonschlüssel für Aufwachsungen, Studienmodelle oder Behandlungsplanung
- Abformungen des zahnlosen Kiefers
- Silikonschlüssel zur Herstellung von Provisorien

Vorteile:

- Ausgezeichnete Adaption an das feuchte Dentin und die feuchte Schleimhaut
- Exzellente Feuchtigkeitsverdrängung
- Exakte, sehr gut lesbare Abformungen
- Variable Abbindezeiten kombiniert mit einem Snap-Set-Abbindeverhalten
- Frisches Minz-Aroma
- Ausgewogene Balance an physikalischen Eigenschaften

Farben:

Meerblau: Virtual Putty, Virtual Heavy Body und Virtual Monophase
Caramel: Virtual Light Body und Virtual Extra Light Body

Lieferformen

Multi Pack	12 x 50 ml + Mischkanülen	
Extra Light Body Fast		572812
Extra Light Body Regular		572813
Light Body Fast		572826
Light Body Regular		572827
Monophase Fast		572828
Monophase Regular		572829
Heavy Body Fast		572830
Heavy Body Regular		572831

Refill	2 x 50 ml + 12 Mischkanülen	
Extra Light Body Regular		562827
Extra Light Body Fast		562828
Light Body Regular		562829
Light Body Fast		562830

Refill	2 x 50 ml + 6 Mischkanülen	
Monophase Regular		562831
Monophase Fast		562832
Heavy Body Regular		562835
Heavy Body Fast		562836

Refill		
Putty Regular	2 x 300 ml	562839
Putty Fast	2 x 300 ml	562840

Zubehör

Tray Adhesive	1 x 10ml	562841
Refill Mixing Tips, Klein	48x	572806
Refill Mixing Tips, Gross	48x	572807
Refill Intra Oral Tips, Gross	100x	572808
Refill Intra Oral Tips, Klein	100x	572809
Refill Dispenser 1:1	1x	572810

Virtual® 380

Bei Virtual® 380 handelt es sich um die Konsistenzen „Heavy Body“ und „Monophase“ in Grosskartuschen und „Monophase“ in Smallkartuschen. Diese XXL-Kartuschen werden für Mischgeräte wie den Pentamix, Plug & Press Dispenser und MixStar verwendet.



Vorteile:

- Anwendungsfertige XXL-Kartusche – einfache Bedienung
- Gesondertes Aktivieren wie bei den Schlauchbeuteln entfällt
- Wirtschaftliches Grossgebinde – 380 ml Inhalt

Lieferformen

Multi Pack	je 6 x 380 ml + Mischer + Bajonettringe
Monophase Fast	594835
Heavy Body Fast	594836
Heavy Body Regular	594837

Refill	je 2 x 380 ml + Mischer + Bajonettringe
Monophase Fast	594838
Heavy Body Fast	594839
Heavy Body Regular	594840

Zubehör

Refill Dynamic Mixer	50x	600158
----------------------	-----	--------

Technische Daten	Extra Light Body	Light Body	Monophase		Heavy Body		Putty
Farbe	Caramel	Caramel	Meerblau		Meerblau		Meerblau
Grösse	50 ml	50 ml	50 ml	380 ml	50 ml	380 ml	2 x 300 ml
Verarbeitungszeit							
Fast	1:00 Min.	1:00 Min.	1:00 Min.	1:00 Min.	1:00 Min.	1:00 Min.	1:00 Min.
Regular	1:30 Min.	1:30 Min.	1:30 Min.	–	1:30 Min.	1:30 Min.	1:30 Min.
Verweildauer im Mund							
Fast	2:30 Min.	2:30 Min.	2:30 Min.	3:30 Min.	2:30 Min.	2:30 Min.	2:30 Min.
Regular	4:30 Min.	4:30 Min.	4:30 Min.	–	4:30 Min.	4:30 Min.	4:30 Min.
Lineare Dimensionsveränderung 24 h	≤ 1,50 %	≤ 1,50 %	≤ 1,50 %		≤ 1,50 %		≤ 1,50 %
Verformung unter Druck (min.–max.)	2–8 %	2–8 %	2–8 %		0,8–5 %		0,8–5 %
Rückstellung nach Verformung	≥ 96,5 %	≥ 96,5 %	≥ 96,5 %		≥ 96,5 %		≥ 96,5 %
Detailwiedergabe	20 µ	20 µ	20 µ		50 µ		75 µ
Shore-A-Härte	43–51	50–57	64–71		66–76		58–64



Virtual® CADbite

Virtual® CADbite ist scannbar und kann für die optische Erfassung von Daten für die CAD/CAM-Technologie verwendet werden. Es ist ein additionsvernetzendes Silikonmaterial, das aber auch für Bissregistrierungen im Rahmen der Herstellung von indirekten Restaurationen bestens geeignet ist. Das Material weist eine standfeste Konsistenz, hohe Detailtreue, eine kurze Abbindezeit sowie eine gute Dimensionsstabilität auf und erreicht eine Endhärte von 32 Shore D.



Quetschbiss mit Virtual CADbite in situ



Quetschbissregistrat gescannt

Vorteile:

Schnell

Die kurze Mundverweildauer von 45 Sekunden reduziert die Gefahr von Fehlern bei der Registrierung durch Kieferbewegungen des Patienten auf ein Minimum. Gleichzeitig bietet Virtual CADbite eine ausreichend lange Verarbeitungszeit zur Registrierung kompletter Kiefer.

Stark

Die hohe Endhärte von 32 Shore-D in Verbindung mit der idealen Bruchzähigkeit macht das Bissregistrat einfach beschneid- und fräsbar, und verhindert Verschiebungen bei der Lagefixierung der Modelle im Artikulator.

Scannbar

In Abstimmung mit CAD/CAM Anwendern weltweit erhielt Virtual CADbite eine reflektierende Oberfläche, die mit den intraoralen optischen Erfassungsgeräten ausgezeichnete Scannergebnisse liefert.

Lieferformen

Multi Pack und Mischkanülen	12 x 50 ml	607909
Refill und Mischkanülen	2 x 50 ml	607908

Zubehör

Refill Mixing Tips, klein	48x	572806
---------------------------	-----	--------

Centric Tray

Das Centric Tray ist ein Abformlöffel für die zeitsparende Kieferrelationsbestimmung in der Total- und Teilprothetik.



Vorteile:

- Einfache und genaue Bestimmung der zentrischen Relation
- Wiederverwendbar, spart Zeit und Geld

Lieferform

Centric Tray		559166
Centric Tray	1x	
Standardstützen	3x	
Stützflügel	3x	

Bluephase® PowerCure

Das Hochleistungspolymerisationsgerät



Mit intelligentem Belichtungsassistenten

Ihr persönlicher Belichtungsassistent erkennt Bewegungen während des Belichtungsvorgangs und unterstützt Sie für eine zuverlässige Aushärtung.

Effiziente
Ästhetik



Isolieren



Bonden



Restaurieren



Aushärten

ivoclar
vivadent®
passion vision innovation

Intelligentes Gerät – **sorgenfreie Aushärtung**

Die patentierte Polyvision-Technologie ist Ihr persönlicher Belichtungsassistent.

Dieses automatische Assistenzsystem unterstützt Sie für eine zuverlässige Aushärtung. Das Lichtgerät erkennt selbstständig, ob das Handstück während des Belichtungsvorgangs bewegt wird. Dann weist es mittels Vibration auf die Fehlanwendung hin und verlängert die Belichtungszeit automatisch um 10 Prozent, falls nötig. Ist aufgrund der Bewegung eine zuverlässige Aushärtung gefährdet, bricht das Gerät die Belichtung automatisch ab, damit sie wiederholt werden kann. Als aktiver Blendschutz lässt sich Bluephase® PowerCure nicht im freien Raum aktivieren.

Weitere Vorteile:

zuverlässige Aushärtung aller
lichthärtenden Materialien dank
Polywave-LED

kurze Belichtungszeiten
ab 3 Sekunden

Zusatzprogramm Pre-Cure
zur Überschussentfernung
von Zementen

**grosser
10-mm-Lichtleiter**

homogenes
Lichtabstrahlverhalten

Durchlicht-Anzeige
für optimierte Hygiene

kontaktloses Laden des Akkus

Europas Nummer

1¹

Bluephase® PowerCure –



Die leistungsstarke Bluephase® PowerCure mit einer Lichtintensität von 3'000 mW/cm² ermöglicht extrem kurze Belichtungszeiten von nur 3 Sekunden.

Indikation:

Lichtgerät zur Polymerisation aller lichthärtenden Dentalwerkstoffe im Wellenlängenbereich von 385 – 515 nm.



Vorteile:

- Bis zu 3'000 mW/cm² im PowerCure-Programm für extrem kurze Belichtungszeiten ab 3 Sekunden
- Unterstützt zeitsparendes und damit wirtschaftliches Arbeiten durch sehr kurze Belichtungszeiten ab 3 Sekunden
- Mit integrierter persönlicher und intelligentem Belichtungsassistenten Polyvision
- Polywave LED mit Breitbandspektrum 385–515 nm, geeignet für alle Materialien
- Vier einstellbare Belichtungszeiten sowie zwei auswählbare Belichtungsprogramme High Power (1'200 mW/cm²) und Turbo (2'000 mW/cm²) für jede Indikation
- Zusatzprogramm PreCure zur Überschussentfernung von Zementen
- Click & Cure für einen batterieunabhängigen Notbetrieb am Netzgerät inkl. Radiometer
- Kabelloses Design für die ultimative Mobilität
- Einfache Bedienung dank intuitiver 2-Knopf-Bedienung
- 10>9 mm-Lichtleiter für ein extra grosses Behandlungsfeld
- Verkürzter Lichtleiter: Alle Zahnflächen sind damit ohne extreme Mundöffnung leicht zu erreichen
- Induktives Laden verhindert die Verschmutzung der Ladkontakte des Akkus
- Ladestation mit Ladekontrollanzeige ermöglicht die Erkennung des Ladezustands aus grosser Distanz
- Leistungsstarker Lithium-Ionen-Akku für insgesamt 20 Minuten Betriebsdauer im HIGH-Programm
- Homogenes Lichtabstrahlverhalten
- Durchlicht-Anzeige für optimierte Hygiene
- Integriertes Radiometer in der Ladestation
- 3 Jahre Garantie (Akku 1 Jahr)
- Erhältlich in der Farbe grau

Lieferformen

Bluephase® PowerCure 100–240 V (inkl. Radiometer) 667092

Bluephase® PowerCure System Kit

Bluephase PowerCure 100–240 V		1x
Tetric PowerFill, Farbe "A, Spritze oder Cavifil	1 x 3 g oder 20 x 0,2 g	
Tetric PowerFlow, Farbe "A,		1 x 2 g
Adhese Universal VivaPen		1 x 2 ml
Div. Zubehör		

Bluephase PowerCure System Kit Spritze **668253**

Bluephase PowerCure System Kit gemischt **691918**

Bluephase® PowerCure Handstück 667093

Bluephase® G4 –

Bluephase® G4 ist das erste Bluephase LED-Polymerisationsgerät mit dem persönlichen und patentierten Belichtungsassistenten Polyvision.

Indikation:

Als LED-Gerät der 4. LED-Generation und mit einer Lichtintensität von 1'200mW/cm² eignet sich Bluephase G4 zur schnellen Polymerisation aller lichthärtenden Dentalmaterialien im Wellenlängenbereich von 385–515 nm.



Vorteile:

- Mit integrierter persönlichem und intelligentem Belichtungsassistenten Polyvision
- Breitbandspektrum 385–515 nm, geeignet für alle Materialien
- Hohe Lichtintensität von 1'200 mW/cm² für reduzierte Belichtungszeiten ab 10 Sekunden
- Zusatzprogramm PreCure zur Überschussentfernung von Zementen
- Click & Cure für einen batterieunabhängigen Notbetrieb am Netzgerät inkl. Radiometer
- Kabelloses Design für die ultimative Mobilität
- Einfache Bedienung dank intuitiver 2-Knopf-Bedienung
- 10 mm-Lichtleiter für ein extra grosses Behandlungsfeld
- Verkürzter Lichtleiter: Alle Zahnflächen sind damit ohne extreme Mundöffnung leicht zu erreichen
- Induktives Laden verhindert die Verschmutzung der Ladekontakte des Akkus
- Ladestation mit Ladekontrollanzeige ermöglicht die Erkennung des Ladezustands aus grosser Distanz
- Leistungsstarker Lithium-Ionen-Akku für insgesamt 20 Minuten Betriebsdauer im HIGH-Programm
- Homogenes Lichtabstrahlverhalten
- Durchlicht-Anzeige für optimierte Hygiene
- Integriertes Radiometer in der Ladestation
- 3 Jahre Garantie (Akku 1 Jahr)
- Erhältlich in der Farbe grau

Lieferformen

Bluephase® G4 100–240 V, grau	691258
Bluephase® G4 100–240 V, grau (inkl. Radiometer)	691257

Bluephase® Meter II

Das dentale Radiometer

Bluephase® Meter II ist ein präzises dentales Radiometer zur schnellen & einfachen Überprüfung der Lichtintensität von Polymerisationsgeräten aller Art.

Indikation:

Ermöglicht eine exakte und uneingeschränkte Überprüfung der Lichtintensität in [mW/cm²] sowie der Lichtleistung in [mW] von allen Polymerisationsgeräten im Wellenlängenbereich von 380 – 550 nm mit einer Genauigkeitstoleranz von ±10% gegenüber der Messung mit einer Ulbrichtkugel.



Vorteile:

- Innovatives Messprinzip für eine bis dato unerreicht hohe Messgenauigkeit bei dentalen Radiometern
- Universell für alle erhältlichen Polymerisationsgeräte geeignet (Halogen-, Plasma-, LED-Geräte, etc.)
- Integrierte Schablone zur Durchmesserbestimmung kreisrunder Lichtleiter zwischen 6–12 mm
- Zusätzliches Programm zur Bestimmung der Lichtleistung in Milliwatt [mW] analog zur Ulbrichtkugel
- Display mit Digitalanzeige
- Ergonomisches und modernes Design
- 3 Jahre Garantie

Lieferform

Bluephase® Meter II

667124

Lieferformen und Zubehör

		Bluephase® G4	Bluephase® PowerCure
Komplettgerät 100 – 240 V		691 258	–
Komplettgerät 100–240 V inkl. Radiometer		691 257	667 092 grau
Bluephase Meter II	667 124	✓	✓
10-mm-Lichtleiter, schwarz	667 497	■	–
10-mm-Lichtleiter, schwarz	691 265	–	■
10 > 9-mm-Lichtleiter, schwarz	668 873	–	■
6 > 2 mm (Pin-Point), schwarz	691 264	✓	✓
Schutzhüllen	691 666	■	■
Blendschutzkegel	551 756	■	■
Blendschutzschild	691 255	✓	✓
Akku	691 251	✓	✓
Handstück (Handstück, Akku, Lichtleiter)		691 256	667 093 grau
Handstückablage	691 262	✓	✓

■ In Lieferform enthalten ✓ Als Zubehör erhältlich

Silamat® S6

Form und Funktion – perfekt gemischt.

Indikation:

Modernes Universalmischgerät für Amalgam, Glasionomerezemente und andere vordosierte Dentalwerkstoffe in Kapseln und Spritzkapseln.



Vorteile:

- Attraktives Design für die moderne Dentalpraxis
- Reinigung ohne viel Aufwand – auf Grund der runden Formen und durch die praktische abnehmbare Abdeckhaube
- Langjährig bewährte Silamat-Technologie
- Überdurchschnittlich hohe Drehzahl von 4500 rpm
- Spezielle „Achter-Bewegung“ und eine patentierte Mischgabel
- Kompatibel mit allen gängigen Kapseln und Spritzkapseln in den verschiedenen Größen und Formen
- 3 Jahre Garantie
- Spannungsvariante 100 – 240 VAC

Lieferform

Silamat® S6	100 – 240 VAC	602286
-------------	---------------	--------

Programat® CS2

Der Programat® CS2 ist der ideale Brenn- und Kristallisationsofen für den Zahnarzt. Er wurde speziell für die Kristallisation von IPS e.max® CAD-Restaurationen entwickelt. Die Bedienung erfolgt einfach über das neue Farb-Touch-Display und die bewährte Folientastatur. Der Programat CS2 verfügt über 20 individuelle Programme sowie vorprogrammierte Ivoclar Vivadent-Programme. Unter anderem ein Speed-Programm, welches IPS e.max CAD-Restaurationen in weniger als 15 Minuten kristallisiert.

Zu den Neuheiten des Programat CS2 zählt neben dem modernen Bedienkonzept auch die QTK2-Muffeltechnologie. Diese ermöglicht eine noch homogenere Wärmeverteilung in der Brennkammer. Optimale Brennergebnisse sowie eine längere Lebensdauer des Heizelements sind die Folge. Daneben stellt die neue Vakuumpumpensteuerung mit Doppelventil-Technologie einen geräuscharmen und stromsparenden Betrieb der Vakuumpumpe sicher.

Technische Daten:

- Spannung: 200 – 240 V / 50 – 60 Hz
110 – 120 V / 50 – 60 Hz
100 V / 50 – 60 Hz
- Abmessungen des geschlossenen Ofens: Tiefe: 465 mm
Breite: 305 / 410 mm (mit Ablageplatte)
Höhe: 320 mm
- Brennraum Nutzmasse: Durchmesser: 90 mm, Höhe: 80 mm
- Maximale Brenntemperatur: 1200 °C



Vorteile:

- Farb-Touch Display in Kombination mit bewährter Folientastatur
- QTK2-Muffeltechnologie mit SiC Bodenreflektor
- Bedienkonzept speziell für die Zahnarztpraxis entwickelt
- Automatische Doppelbereichskalibration (ATK2)
- Ferndiagnose über Internet via E-Mail und Daten-Logfiles
- Software-Updates via USB-Stick
- Stromspartechnologie (Power Saving Technology)
- OSD-Betriebszustandsanzeige
- Modernes, ergonomisches Design
- Software-Updates via USB Stick
- Moderne Schnittstellen (USB, Ethernet Schnittstelle, SD Kartenleser)
- Grosse Brenngut-Ablageplatte
- Integrierter Brenngutzangenhalter
- 20 individuelle Brennprogramme
- Doppelventil-Vakuumpumpe
- Abnehmbarer Ofenkopf
- Power Fail Save-System

Farbe:

Weiss

Lieferformen

Programat® CS2	200 – 240 V / 50 – 60 *	645986
----------------	-------------------------	--------

Programat CS2, Netzkabel, Vakuumschlauch, Brenngut-Ablageplatte, SiC-Brenntisch, Programat Brenngutträger Kit, Automatisches Temperatur-Kontrollset ATK2 (Testset), USB-Downloadkabel, Programat USB-Stick, Ersatzsicherungen, CD-ROM „PrograBase X10“, Display-Reinigungstuch, Zangenhalter, Brenngutzange, IPS e.max CAD Speed Crystallization Tray

* auch in Sonderspannungen lieferbar

Programat® CS3

Der Programat® CS3 ist der ideale Glasur- und Kristallisationsofen für den Zahnarzt mit höheren Ansprüchen. Er wurde speziell für die Kristallisation von IPS e.max® CAD-Restaurationen entwickelt. Die Bedienung erfolgt über das 7 Zoll grosse Farb-Touch-Display mit einem speziell für die Zahnarztpraxis entwickelten Bedienkonzept und die bewährte Folientastatur. Der Programat CS3 verfügt über 30 individuelle Programme sowie vorprogrammierte Ivoclar Vivadent-Programme, darunter ein Speedprogramm, welches IPS e.max CAD-Restaurationen in weniger als 15 Minuten kristallisiert.

Mit dem patentierten Digitalen Zahnfarbassistenten (DSA) gelingt die Zahnfarbbestimmung im Handumdrehen. Die Software vergleicht den zu analysierenden Zahn mit den drei vorausgewählten Farbschlüsselzähnen in einem Bild. Eine spezielle Bildverarbeitungssoftware erkennt automatisch den zu analysierenden Zahn und die drei Farbschlüsselzähne. Welche Zahnfarbe am ähnlichsten ist, wird als Resultat auf dem Display angezeigt.

Die bereits bewährte QTK2-Muffeltechnologie ermöglicht eine noch homogenere Wärmeverteilung in der Brennkammer. Optimale Brennergebnisse sowie eine längere Lebensdauer des Heizelements sind die Folge. Daneben stellt die neue Vakuumpumpensteuerung mit Doppelventil-Technologie einen geräuscharmen und stromsparenden Betrieb der Vakuumpumpe sicher.

Technische Daten:

- Spannung: 200 – 240 V / 50 – 60 Hz
110 – 120 V / 50 – 60 Hz
100 V / 50 – 60 Hz
- Abmessungen des geschlossenen Ofens: Tiefe: 495 mm
Breite: 320 / 395 mm (mit Ablageplatte)
Höhe: 320 mm
- Brennraum Nutzmasse: Durchmesser: 90 mm, Höhe: 80 mm
- Maximale Brenntemperatur: 1200 °C



Vorteile:

- Brenn- und Kristallisationsofen mit integrierter DSA-Funktion zur digitalen Analyse der Zahnfarbe
- Farb-Touch-Display in Kombination mit bewährter Folientastatur
- Bedienkonzept speziell für die Zahnarztpraxis entwickelt
- QTK2-Muffeltechnologie mit SiC-Bodenreflektor
- Automatische Doppelbereichskalibration (ATK2)
- Ferndiagnose über Internet via E-Mail und Daten-Logfiles
- Stromspartechnologie (Power Saving Technology)
- OSD-Betriebszustandsanzeige
- Modernes, ergonomisches Design
- Software-Updates via USB-Stick
- Programat WLAN-Kit für drahtlose Datenübertragung (Software-Updates, PrograBase X10)
- Moderne Schnittstellen (USB, Ethernet, SD-Kartenleser)
- Grosse Brenngut-Ablageplatte
- Integrierter Brenngutzangenhalter
- 30 individuelle Brennprogramme
- Doppelventil-Vakuumentechologie
- Abnehmbarer Ofenkopf
- Power Fail Save-System

Farbe:

Weiss

Lieferformen

Programat® CS3	200 – 240 V / 50 – 60 *	681117
----------------	-------------------------	--------

Programat CS3, Netzkabel, Vakuumschlauch, Brenngut-Ablageplatte, SiC-Brenntisch, Programat Brenngutträger Kit, Automatisches Temperatur-Kontrollset ATK2 (Testset), Ersatzsicherungen, USB-Kabel, CD-ROM „PrograBase X10“, Programat USB-Stick, Programat WLAN-Kit, Display-Reinigungstuch, Zangenhalter, Brenngutzange, Digital Shade Assistant Holder Kit, A-D Farbschlüssel, IPS e.max CAD Speed Crystallization Tray

* auch in Sonderspannungen lieferbar

Programat[®] CS4

Der Kombi-Ofen zum Sintern und Kristallisieren



Einfach
und schnell ...

... zu perfekten IPS e.max[®] ZirCAD- und IPS e.max[®] CAD-Restaurationen

- Sintern von IPS e.max ZirCAD-Restaurationen
- Glasieren und Kristallisieren von IPS e.max CAD-Restaurationen
- Offenes System mit vielen individuellen Programmen


ivoclar
vivadent[®]
passion vision innovation

Programat® CS4

Der Programat® CS4 ist ein kompakter Multifunktionsofen für die Zahnarztpraxis, in dem Zirkoniumoxid wie z. B. IPS e.max® ZirCAD gesintert werden kann. Darüber hinaus kann er auch als Glasur- und Kristallisationsofen für IPS e.max CAD und IPS Empress® CAD verwendet werden. Mit dem Speed-Programm können ZrO₂-Restaurationen in einer Behandlungssitzung direkt in der Zahnarztpraxis hergestellt werden.

Der Programat CS4 kann Objekte mit einer Temperatur von bis zu 1600 °C sintern. Die übersichtliche Folientastatur in Kombination mit dem Grafik-Display ermöglicht eine einfache Bedienung. Neben den vorinstallierten Programmen stehen auch individuelle Programme für Fremdmaterialien zur Verfügung.

Technische Daten:

- Spannung: 118 – 240 V / 50 – 60 Hz
- Abmessungen des geschlossenen Ofens:
 - Tiefe: 430 mm
 - Breite: 310 / 420 mm (mit Ablageplatte)
 - Höhe: 570 mm
- Max. Sintertemperatur: 1600 °C



Vorteile:

- schnelle Sinterprozesse von IPS e.max ZirCAD (bis zu sechs Einheiten)
- Kristallisation von IPS e.max CAD und IPS Empress CAD
- einfache und sprachneutrale Bedienung dank bewährter Kombination von Folientastatur und Grafik-Display
- Power Saving Technology
- kompaktes Design
- Temperaturkalibration vor Ort möglich
- OSD-Anzeige (Optisches Status-Display)
- Fernbedienung über PC/Laptop mittels PrograBase3-Software

Farbe:

Weiss

Lieferformen

Programat® CS4	118 – 240 V / 50 – 60	688316
----------------	-----------------------	--------

Programat CS4, Netzkabel, Brenngut-Ablageplatte „S“, Programat Sintertisch, IPS e.max CAD Speed Crystallization Tray, Sinterofen-Temperaturkontrollset Starter Kit, USB-Downloadkabel, PrograBase3-Software, Bedienungsanleitung, div. Zubehör

Programat®-Sintertisch

Der Sintertisch ermöglicht eine einfache Bestückung des Programat® CS4 und wird für optimale Kristallisations-, Glasur- und Sinterergebnisse zwingend benötigt. Die speziell abgestimmte Geometrie des Tisches sorgt für eine homogene Wärmeverteilung.



Lieferform

Programat®-Sintertisch	1x	627987
-------------------------------	-----------	---------------

Sinterofen Temperaturkontrollset MTH (1500 °C)

10 Sinterringe zur Überprüfung der genauen Sinter Temperatur des Programat® CS4.



Lieferform

Refill Sinterofen Temperaturkontrollset MTH (1500 °C)	627398
Sinterringe	10x
Umrechnungstabelle	1x

Sinterofen Temperaturkontrollset UTH (880 °C)

10 Sinterringe zur Überprüfung der genauen Kristallisationstemperatur des Programat® CS4.



Lieferform

Refill Sinterofen Temperaturkontrollset MTH (880 °C)	688632
Sinterringe	10x
Umrechnungstabelle	1x

Sinterofen Temperaturkontrollset Starter Kit

Das Temperaturkontrollset Starter Kit umfasst allen nötigen Komponenten, die zur Überprüfung und Kalibration der Sinter Temperatur im Programat® CS4 erforderlich sind.



Lieferform

Sinterofen Temperaturkontrollset Starter Kit	627380
Messschieber	1x
Sinterringe	5x
Umrechnungstabelle	1x

Programat®-Sintertischgabel

Mit der Sintertischgabel kann die Sinterkammer bestückt werden. Die Form ist genau dem Programat-Sintertisch angepasst.



Lieferform

Programat®-Sintertischgabel	1x	627988
-----------------------------	----	--------

Vakuumpumpe VP5

Die Hochleistungs-Vakuumpumpe VP5 wurde speziell für die Ivoclar Vivadent-Brenn- und Pressöfen entwickelt. Sie zeichnet sich durch eine sehr hohe Förderleistung aus und besticht durch klares Design und einen Tragegriff für bequemen Transport.

Technische Daten:

- Spannung: 230 V / 50 – 60 Hz
200 V / 50 – 60 Hz
115 V / 50 – 60 Hz
100 V / 50 – 60 Hz
- Leistungsaufnahme: 80 Watt
- Endvakuum: ca. 20 mbar

Farbe:

Standardfarbe: weiss (keine Sonderfarben erhältlich)



Vorteile:

- Modernes, ergonomisches Design
- Hohe Vakuuleistung
- Hohes Endvakuum (ca. 20 mbar)**
- Hohe Laufruhe
- Integrierter Transportgriff

Lieferform

Vakuumpumpe VP5 (weiss)	230 V / 50–60 Hz*	666308
Vakuumpumpe VP5		1x
Schalldämpfer		1x
Vakuumpumpenfilter Kit		1x

* auch in Sonderspannungen lieferbar

** gemessen mit 4-Liter-Prüfbehälter

Vakuumpumpe VP3 easy

Die kleine und leichte Vakuumpumpe VP3 easy eignet sich für die Evakuierung der Brennkammer des Programat® CS-Ofens. Die Membranpumpe zeichnet sich durch das geringe Gewicht und die extrem kleinen Abmessungen aus.

Technische Daten:

- Spannung: 230 V / 50 – 60 Hz
200 V / 50 – 60 Hz
115 V / 50 – 60 Hz
- Leistungsaufnahme: 70 W
- Abmessungen: 140 x 130 x 210 mm (B x H x T)
- Endvakuum: ca. 40 mbar



Vorteile:

- Geringes Gewicht
- Kleine Abmessungen
- Endvakuum: ca. 40 mbar

Farbe:

Grau

Lieferform

Vakuumpumpe VP3 easy (grau)	230 V / 50 – 60 Hz*	594554
Vakuumpumpe VP3 easy		1x
Schalldämpfer		1x
Vakuumpumpenfilter Kit		1x

* auch in Sonderspannungen lieferbar

Vakuumpumpenfilter Kit

Durch dieses Vakuumpumpenfilter-Kit wird die Vakuumpumpe vor Verschmutzungen geschützt.



Lieferform

Vakuumpumpenfilter Kit	680188
Vakuumpumpenfilter Kit	1x
Vakuumschlauch 200 mm	1x

Programat®-Brenngutträger Kit 2

Dieses Brenngutträger-Kit 2 wurde speziell für die Programat®-Öfen entwickelt. Die Stützstifte können individuell je nach Bedarf im Brenngutträger montiert werden.



Lieferform

Programat®-Brenngutträger Kit 2	655946
Brenngutträger	2x
Stützstifte A	6x
Stützstifte B	6x
Fächerpins	2x
Keramikröhrchen	2x
Hobbyceram Stift	1x

Brenngutträger-Metallstifte

Die Metallstifte passen zum Programat-Brenngutträger und können je nach Bedarf individuell im Brenngut-Wabenträger montiert werden.



Lieferform

Brenngutträger-Metallstifte Refill	626698
Metallstifte A	4x
Metallstifte B	4x
Metallstifte C	4x

Keramikröhrchen für Metallstifte

Die Keramikröhrchen können auf die Brenngutträger-Metallstifte aufgesteckt werden. Demzufolge kommt die metallfreie Restauration nicht in direkten Kontakt mit dem Metallstift.



Lieferform

Keramikröhrchen für Metallstifte Refill	666068
Keramikröhrchen	10x

Automatisches Temperatur-Kontrollset „ATK 2“

Das automatische Temperatur-Kontrollset ATK 2 dient zur Überprüfung und Justierung der exakten Brenntemperatur bei Geräten mit automatischem Kalibrationsprogramm für das ATK 2-System (z.B. Programat® CS2).

Das Besondere am ATK 2 ist, dass eine automatische Doppelbereichskalibration in einem Vorgang durchgeführt werden kann.



Lieferform

Automatisches Temperatur-Kontrollset „ATK 2“	598833
ATK 2-Proben	5x

Brenngutzange

Mit dieser Brenngutzange ist das Bestücken des Ofenbrennraums ganz einfach. Exakte Verarbeitung und hohe Materialqualität zeichnen diese Zange aus.



Lieferform

Brenngutzange	1x	530665
----------------------	-----------	---------------

Programat® WLAN-Kit

Für die drahtlose Datenübertragung
(z.B. für Programat® CS3).



Symbolbild

Lieferform

Programat® WLAN-Kit	1x	655949
----------------------------	-----------	---------------

Digital Shade Assistant Starter Kit

Das Digital Shade Assistant Starter Kit wurde speziell für den Einstieg in die digitale Zahnfarbbestimmung entwickelt und beinhaltet alle Komponenten, welche vom Anwender benötigt werden. Der Digital Shade Assistant Holder dient zur Aufnahme der Farbschlüsselzähne.



Lieferform

Digital Shade Assistant Kit		679917
Digital Shade Assistant Holder	3x	
A-D Shade Guide	1x	

Digital Shade Assistant Holder Kit

Der Digital Shade Assistant Holder dient zur Aufnahme der Farbschlüsselzähne für die DSA-Funktion.

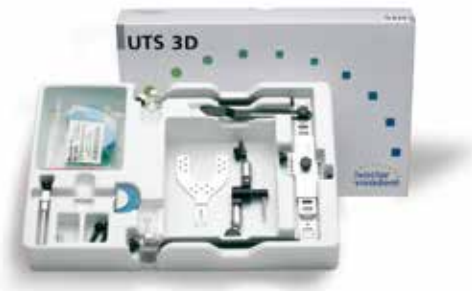


Lieferform

Digital Shade Assistant Holder Kit		679916
Digital Shade Assistant Holder	2x	

UTS 3D Universal Transferbogen-System

Dieses System eignet sich zur patientenindividuellen, schädel-/gelenkbezogenen Zuordnung der zahntechnischen Modelle in den Stratos. Der universelle Transferbogen ist nach der Frankfurter Horizontalen (FH) und der Camper'schen Ebene (CE) einsetzbar. Durch die flexible Modultechnik ist das UTS 3D mit den meisten auf dem Markt befindlichen Artikulatorsystemen kompatibel.



Vorteile:

- 3D-Registriergelenk zur schnellen und präzisen Fixierung mit nur einer Knebelschraube
- Leichte Kohlenstoff-Glasfaserteile für einen hohen Tragekomfort
- Auswechselbare, desinfizierbare Ohrpelotten
- Auswechselbare Nasenpolster

Lieferform

UTS 3D		593710
Verstellbarer Nasensteg		1x
Referenzebenenzeiger (CE / FH)		1x
Achsenstifte		2x
Ohrpelotten		2x
Registriergelenk		1x
Bissgabel		1x
Nasenpolster		10x

Gnathometer M Typ 2

Dies ist das intraorale Registriergerät nach Prof. Dr. Böttger zur optimalen Bisslagenbestimmung beim zahnlosen Patienten. Die Aufzeichnung macht die schnelle und sichere Bisslagenkontrolle möglich.



Vorteile:

- Funktionsabdrucknahme und Registration in einer Behandlungssitzung
- Sterilisierbar und mehrfach verwendbar
- Anschluss für UTS 3D-Transferbogen

Lieferform

Gnathometer M Typ 2 (komplett)	1x	530484
--------------------------------	----	--------

Stratos® 100

Der Stratos® 100 ist ein biofunktioneller Mittelwert-Artikulator für diverse einfache zahntechnische Rekonstruktionen. Das ergonomische Design mit raumgewinnender Säulenkonstruktion ermöglicht ein einfaches, rationelles Handling. Der Stratos 100 ist der ideale Artikulator zum Aufstellen der Ivoclar Vivadent-Zahnlinien gemäss dem Biofunktionellen Prothetik-System (BPS).



Vorteile

- Zentrik-Schnellverschluss
- Trennbares Ober- und Unterteil
- Optimale Gelenkmechanik mit einem Protrusionsbahnwinkel von 30° und einem Bennetwinkel von 30° bzw. 15°
- Kompatibel mit Splitcast-Systemen
- Protrusionsverlagerung

Lieferform

Stratos® 100	576820
Stratos 100	1x
Inzalteller 0°	1x
Inzispunktzeiger	1x
Sockelplatten retentiv	1x
Gipsschutzplatte	1x

Stratos® 200

Der Stratos® 200 ist ein biofunktioneller Artikulator und dank seiner vielfältigen Optionen universell einsetzbar. Das ergonomische Design mit raumgewinnender Säulenkonstruktion ermöglicht ein einfaches, rationelles Handling. Die Grundausstattung umfasst zusätzlich 30°- bzw. 15°-Protrusionseinsätze für die starr geführte oder freischwingende Achse, 30° Bennetteinsätze, einen 0°-Inzalteller sowie einen Stützfuß.



Vorteile:

- Zentrik-Schnellverschluss
- Trennbares Ober- und Unterteil
- Optimale Gelenkmechanik mit auswechselbaren Bennett-/Protrusionseinsätzen
- Kompatibel mit Splitcast-Systemen
- Side-Shift 0 – 1,5 mm
- Protrusionsverlagerung

Lieferform

Stratos® 200	536381
Stratos 200	1x
Protrusionseinsätze 30°	2x
Benneteinsätze 30°	2x
Inzalteller 0°	1x
Inzispunktzeiger	1x
Sockelplatten retentiv	2x
Gipsschutzplatte	1x
Stützfuß	2x

Stratos® 300

Der Stratos 300® ist ein biofunktioneller, individuell einstellbarer Artikulator und ermöglicht es, sämtliche Einstellwinkel am Gelenk direkt und ohne Austausch von Elementen stufenlos durchzuführen. Der Stratos 300 eignet sich für anspruchsvolle und komplexe zahntechnische Restaurationen, bei denen die Gelenke individuell eingestellt werden. Sein ergonomisches Design mit raumgewinnender Säulenkonstruktion ermöglicht ein einfaches, rationelles Handling.



Vorteile:

- Zentrik-Schnellverschluss
- Trennbares Ober- und Unterteil
- Optimale Gelenkmechanik mit stufenlosen Winkeinstellungen:
 - Protrusion 0° – 60°
 - Retrusion 35°
 - Bennett 0° – 30°
 - Side-Shift 0 – 1,5 mm
 - Protrusionsverlagerung 0 – 4 mm
- Möglichkeit zur individuellen und mittelwertigen Modellzuordnung
- Kompatibel mit Splitcast-Systemen

Lieferform

Stratos® 300	576821
Stratos 300	1x
Inzalteller 0°	1x
Inzispunktzeiger	1x
Sockelplatten retentiv	2x
Gipsschutzplatte	1x

Ivoclar Vivadent

Mundgesundheits-Management

Das Professional Care-Programm von Ivoclar Vivadent bietet Lösungen mit System.

Zahnarztpraxis

Behandlungsempfehlungen		Niedriges Kariesrisiko	Hohes Kariesrisiko
Plaquebefall	Plaque Test		✓
Gezielte Anamnese			✓
Kontrolle		✓ 2x/a	✓ 4-6x/a
Bissflügelaufnahmen zur Früherkennung der Approximalkaries		✓	✓
Restauration kariöser Läsionen	Tetric EvoCeram	✓	✓
	Tetric EvoFlow	✓	✓
	Bluephase	✓	✓
Rekonstruktion	IPS Empress	✓	✓
	Variolink Esthetic	✓	✓
Entfernung von Plaqueretentionsstellen		✓	✓
Schutz freiliegender Zahnhälse	VivaSens	✓	✓
Fissurenversiegelung	Helioseal		✓
Lokale Fluoridapplikation	Fluor Protector	✓ 2x/a	✓ 4-6x/a
Motivation und Instruktion zur Mundhygiene		✓	✓
Professionelle Zahnreinigung	Proxyt, OptraGate	✓	✓
Lokale Chlorhexidinapplikation	Cervitec F, Cervitec Plus		✓
	Cervitec Gel		✓
Ernährungsberatung			✓

Massnahmen

Zu Hause

Fluoridhaltige Zahnpasta		✓	✓
Approximalraumpflege		✓	✓
Fluoridhaltige Spüllösung oder Gel	Fluor Protector Gel		✓
Chlorhexidinhaltige Präparate	Cervitec Gel, Cervitec Liquid		✓
Bicarbonathaltige Präparate			✓
Ausgewogene Ernährung		✓	✓
Kauintensive Ernährung			✓
Süssigkeiten, Kaugummis	Wrigley's EXTRA		✓
mit Zuckersatzstoffen	Zahnpflegekaugummi		

Plaque Test

Fluoreszierende Indikatorflüssigkeit zum Visualisieren der Plaque auf natürlichen und restaurierten Zähnen oder Implantaten.



Vorteile:

- Fluoresziert unter jeder Polymerisationslampe
- Einfaches Handling
- Keine lästigen Verfärbungen der Zunge und der Schleimhaut

Lieferform

Refill	1 x 11 g	533299
--------	----------	--------

Proxylt®

Das Prophylaxe-Pasten-System mit definierten Abrasionswerten (RDA) zur bedarfsorientierten professionellen Reinigung und Politur der Zähne, Restaurationen und Implantatversorgungen. Das enthaltene Xylit hemmt das Wachstum Karies verursachender Bakterien.



Mit Fluorid

Proxylt® RDA 83, grob
Proxylt® RDA 36, mittel
Proxylt® RDA 7, fein

Fluoridfrei

Proxylt RDA 36, mittel

Vorteile:

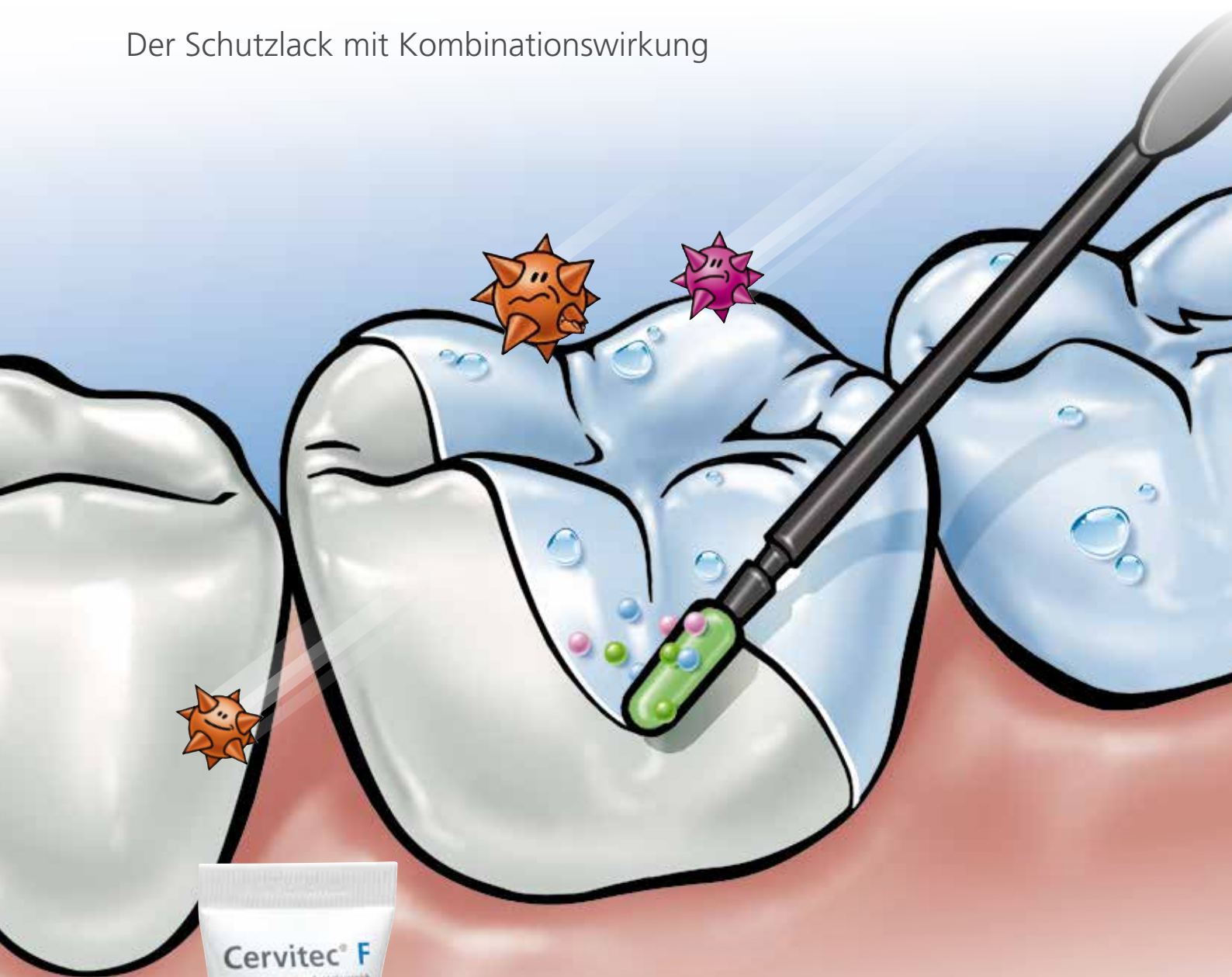
- Gezieltes, schonendes Reinigen und Polieren
- Kratzerfreies Reinigen empfindlicher Oberflächen mit der feinen Proxylt ohne Bimsstein
- Kein Wegspritzen der geschmeidigen Paste während der Behandlung
- Frischer Pfefferminzgeschmack

Lieferformen

Refill		
RDA 7 fein	1x55 ml	579866
RDA 36 mittel	1x55 ml	579867
RDA 83 grob	1x55 ml	579868
RDA 36 mittel fluoridfrei	1x55 ml	633064

Cervitec® F

Der Schutzlack mit Kombinationswirkung



Mehrfach-
Schutz in einem
Arbeitsschritt

ivoclar
vivadent
passion vision innovation

Cervitec® F

Der Schutzlack mit 1'400 ppm Fluorid, Chlorhexidin und CPC (Cetylpyridiniumchlorid) zur Fluoridierung und Keimkontrolle in einem Arbeitsschritt.



Anwendungsempfehlung:

- Kariesprophylaxe bei Risikogruppen
- Fluoridierung des Zahnschmelzes
- Remineralisation von Initiailläsionen
- Schutz überempfindlicher Zähne
- Schutz gegen bakterielle Aktivität

Vorteile:

- Kombinationsschutz im Risikofall
- Relativ feuchtigkeitstolerant
- Milder Geschmack
- Geeignet für alle Altersgruppen

Lieferformen

Refill Tube , div. Zubehör	1 x 7 g	665502
	2 x 7 g	665503
Refill Single Dose , div. Zubehör	20 x 0,26 g	665504

Cervitec® Plus

Chlorhexidinhaltiger Schutzlack mit 1% Chlorhexidin plus 1% Thymol für die professionelle Keimkontrolle bei erhöhtem Kariesrisiko. Intensivschutz auch im Rahmen der Qualitätssicherung restaurativer Massnahmen.



Indikationen:

- Schutz freiliegender Wurzeloberflächen
- Behandlung überempfindlicher Zähne
- Reduktion bakterieller Aktivität auf der Zahnoberfläche

Vorteile:

- Verschliessen freiliegender Dentintubuli
- Gezielte Versorgung besonders gefährdeter Stellen
- Längere Verfügbarkeit der Wirkstoffe
- Vermeiden der sonst üblichen Chlorhexidin-Nebenwirkungen
- Geeignet für alle Altersgruppen

Lieferformen

Assortment Single Dose , div. Zubehör	20 x 0,25 g	602271
Assortment Tube , div. Zubehör	1 x 7 g	602273
Refill Tube , div. Zubehör	2 x 7 g	604661

Cervitec® Liquid

Antibakterielle Mundspüllösung ohne Alkohol mit 0,1% Chlorhexidin, Xylit und ätherischem Öl.



Anwendungsempfehlung:

- Zur intensiven, zeitlich begrenzten Mundspülkur
- Zur Gesunderhaltung des Zahnfleisches, der Mundschleimhaut sowie des Zahnhalteapparates
- Vor und nach implantologischen, parodontalen, zahn- oder kieferchirurgischen Eingriffen
- Bei hohem Kariesrisiko
- Bei eingeschränkter Mundhygienefähigkeit
- Gegen Mundgeruch

Vorteile:

- Reduktion des Bakterienwachstums
- Der milde Geschmack fördert die Anwendungsbereitschaft.
- Geeignet für Patientengruppen mit Alkoholabstinenz

Lieferformen

Flasche	1 x 300 ml	630221
---------	------------	--------

Cervitec® Gel

Mundpflege-Gel mit 0,2% Chlorhexidin, 900 ppm Fluorid, Provitamin D-Panthenol und Xylit.



Anwendungsempfehlung:

- Zur Vorbeugung von Entzündungen der Gingiva, Mucosa und des periimplantären Gewebes
- Zur Pflege bei entzündlichen Erkrankungen wie Gingivitis, Mukositis, Prothesenstomatitis, Parodontitis, Periimplantitis
- Bei erhöhten Keimzahlen

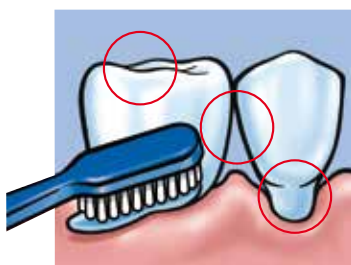
Vorteile:

- Provitamin D-Panthenol und Xylit befeuchten und pflegen Zahnfleisch und Schleimhaut
- Geschmeidige Konsistenz – einfaches Verteilen
- Milder Geschmack

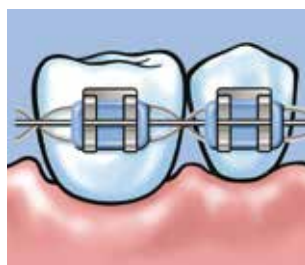
Lieferformen

Tube	1 x 50 g	683123
	1 x 20 g	683125
Prothesen-Reinigungsset	1 x 20 g	681411

1 Tube, 1 Aufbewahrungsbox, div. Zubehör



besondere Pflege der Problemzonen



bei Zahnspangen



bei Kronen oder Implantaten



bei herausnehmbarem Zahnersatz

Fluor Protector S

Der fluoridhaltige Schutzlack



Verstärkter
Schutz gegen Karies
und Erosionen


ivoclar
vivadent[®]
passion vision innovation

Fluor Protector S

Fluoridhaltiger Schutzlack zur Desensibilisierung, zur Kariesprävention und zum Schutz vor Erosionen.



Indikationen:

- Behandlung überempfindlicher Zahnhälse
- Erhöhung der Säureresistenz des Schmelzes
- Langzeitkariesprophylaxe
- Nach Bleaching zur Behandlung von Sensibilitäten

Vorteile:

- 7700 ppm Fluorid in homogener Lösung
- Sofortige Schmelzfluoridierung
- Ergiebiges Fluoriddepot
- Milder Geschmack
- Geeignet für alle Altersgruppen

Lieferformen

Refill Tube , div. Zubehör	1 x 7 g	639520
	3 x 7 g	639521
Refill Single Dose , div. Zubehör	20 x 0,26 g	639522

Fluor Protector

Fluoridhaltiger Schutzlack zur Desensibilisierung und Kariesprävention.



Indikationen:

- Verschliessen offener Dentintubuli
- Hemmen der Demineralisation
- Stimulieren der Remineralisation
- Remineralisation initialer Kariesläsionen

Vorteile:

- 1000 ppm Fluorid in homogener Lösung
- Hochästhetisch
- Sehr gute Haftung
- Geeignet für alle Altersgruppen
- Umfassend klinisch dokumentiert

Lieferformen

Ampullen

Assortment , div. Zubehör	25 x 1 ml	533294
Refill , div. Zubehör	50 x 1 ml	533293

VivAmpoule

Assortment , div. Zubehör	20 x 0,4 ml	550578
Refill , div. Zubehör	40 x 0,4 ml	550579

Fluor Protector Gel

Das Spezialpflege-Gel mit Calcium, Phosphat und Fluorid zur intensiven und gleichzeitig schonenden Zahnpflege.



Anwendungsempfehlung:

- Tägliche Spezialpflege zum Schutz vor Karies, Erosionen und Parodontalerkrankungen
- Bei empfindlichen Zähnen
- Bei freiliegenden Zahnhälsen
- Bei säurehaltiger Ernährung
- Bei Mundtrockenheit
- Während der kieferorthopädischen Behandlung
- Nach der professionellen Zahnreinigung
- Im Rahmen der Behandlung zum Aufhellen der Zähne

Vorteile:

- Calcium + 1450 ppm Fluorid + Phosphat schützen die Zähne vor Säureangriffen.
- Xylit hemmt das Wachstum kariogener Bakterien.
- D-Panthenol pflegt das Zahnfleisch.

Lieferformen

Tube	1 x 20 g	628437
	1 x 50 g	628436

Helioseal® Helioseal® F Helioseal® Clear

Lichthärtende Versiegler auf Kunststoffbasis zur präventiven Versiegelung von Fissuren und Grübchen unter Anwendung der Schmelz-Ätz-Technik.



Helioseal®

Weisspigmentierter Versiegler für die optimale Kontrolle während der Versiegelung und des Recalls

Helioseal® F

Weisspigmentierter Versiegler mit zusätzlicher Fluoridfreisetzung

Helioseal® Clear

Transparenter Versiegler für die optimale Ästhetik und zur besseren Fissurenkontrolle in Zweifelsfällen

Vorteile:

- Präzise Applikation, die Grundlage für hochwertige Versiegelungen
- Klinisch langjährig bewährt
- Effektiver Kariesschutz

Lieferformen

Helioseal®

Assortment	1 x 8 g	533298
-------------------	----------------	---------------

Helioseal, Email Preparator blau, div. Zubehör

Refill Flasche	1 x 8 g	533297
-----------------------	----------------	---------------

Helioseal® F

Assortment	5 x 1,25 g	558518
-------------------	-------------------	---------------

Helioseal F, Email Preparator blau, div. Zubehör

Refill Spritze	1 x 1,25 g	558519
-----------------------	-------------------	---------------

Refill Cavifils	50 x 0,1 g	543793
------------------------	-------------------	---------------

Helioseal® Clear

Assortment	5 x 1,25g	558520
-------------------	------------------	---------------

Helioseal Clear, Email Preparator blau, div. Zubehör

Refill Spritze	1 x 1,25 g	558521
-----------------------	-------------------	---------------

VivaSens®

Desensibilisierungslack für überempfindliche Zähne.



Indikationen:

- Überempfindliche Zahnhälse
- Hypersensibilitäten durch Bleaching
- Desensibilisierung bei professioneller Zahnreinigung, Scaling und Rootplaning
- Dentinschutz unter Restaurationsmaterialien

Vorteile:

- Langfristige Schmerzlinderung
- Schnelle Wirkung
- Schnelle Anwendung
- Schonend für das Zahnfleisch
- Free Stand Single Dose – freistehend mit Grifffläche

Lieferformen

Single Dose

Assortment, div. Zubehör	22 x 0,1 g	561958
--------------------------	------------	--------

Flasche

Assortment, div. Zubehör	1 x 4 g	574359
--------------------------	---------	--------

VivaStyle®

Das professionelle System zum Aufhellen der Zähne.
Mit Carbamidperoxid oder Wasserstoffperoxid.
Die professionelle Lösung für individuelle Bedürfnisse.

Vorteile:

- In der Praxis oder zu Hause
- Unterschiedliche Wirkstoff-Konzentrationen
- Applikation:
 - Gel mit individueller Schiene
 - Lacksystem direkt mit einem Pinsel



VivaStyle® Paint On Plus

Lacksystem mit 6% Wasserstoffperoxid für die Praxis und zu Hause.
Direkte Applikation mit einem Pinsel – keine Schienen nötig.



Indikation:

- Aufhellen vitaler und devitaler Zähne

Vorteile:

- Lacksystem: gezielt an Ort und Stelle
- D-Panthenol: das Provitamin
- Aufhellung: schon nach 7 Tagen
- In der Praxis: die Intensivbehandlung

Lieferformen

Patient Kit	1 x 20 ml	602873
1 Tube, 14 Pinsel, 14 Portionierungsschälchen, div. Zubehör		

VivaStyle® 10%

VivaStyle® 16%

Gel mit 10% oder 16% Carbamidperoxid für die At-Home-Behandlung. Applikation mit einer individuell hergestellten Schiene.



Indikation:

- Aufhellen verfärbter vitaler und devitaler Zähne

Vorteile:

- Eingestellte Viskosität
- Kalibrierte, wieder verschliessbare Spritze
- Weiches, schonendes Schienenmaterial

Lieferformen

VivaStyle® 16 %

Patient Kit	4 x 3 ml	646032
4 Spritzen, 2 Tray Sheets, 1 Tray Case, div. Zubehör		

Touch Up Kit	2 x 3 ml	646033
2 Spritzen		

VivaStyle® 10 %

Patient Kit	4 x 3 ml	645980
4 Spritzen, 2 Tray Sheets, 1 Tray Case, div. Zubehör		

Touch Up Kit	2 x 3 ml	646031
2 Spritzen		

Tray Sheet Refill	12 x	558805
--------------------------	-------------	---------------

Skyce®

Schmucksteine aus Kristallglas, die ohne präparatorische Massnahmen auf die Labialflächen der natürlichen OK-Frontzähne geklebt werden.



Skyce® sind in 2 Grössen erhältlich:

Ca. 1,9 mm und 2,4 mm

Farbe:

Kristall

Lieferformen

Intro Pack		559320
Heliobond, Total Etch, Skyce Refill cristal klein, + Refill cristal gross, div. Zubehör		

Refill Cristal klein	5 x	559321
-----------------------------	------------	---------------

Refill Cristal gross	5 x	559322
-----------------------------	------------	---------------

OptraGate®

Der latexfreie Lippen-Wangen-Halter



Trockenlegung leicht gemacht

- effektive Isolation dank erleichtertem Zugang
- zügiges, konzentriertes Behandeln

Effiziente
Ästhetik



Isolieren



Bonden



Restaurieren



Aushärten

ivoclar
vivadent®
passion vision innovation

OptraGate®

Der **latexfreie** Lippen-Wangen-Halter OptraGate® erweitert den Zugang zum Behandlungsraum wirkungsvoll und patientenfreundlich. OptraGate hält die Lippen und Wangen gleichmässig zirkulär ab, wodurch eine verbesserte relative Trockenlegung der Behandlungsregion möglich ist. Dank seiner dreidimensionalen Flexibilität ist OptraGate sehr angenehm zu tragen. Die verstärkte Polsterung sowie die Aussparungen im Bereich der oberen und unteren Lippenbändchen sorgen für einen hohen Patiententragekomfort – auch bei längeren Behandlungszeiten.

OptraGate ist in den Grössen Regular, Small und Junior jetzt auch in den ansprechenden Farben blau und pink erhältlich. Diese Farbvarianten können besonders bei Kindern und Jugendlichen die Motivation fördern und so zu erhöhter Patient compliance beitragen.

Indikation:

Zur Anwendung bei therapeutischen, präventiven oder diagnostischen zahnärztlichen Massnahmen (insbesondere: bei der Füllungstherapie, Präparation, professionelle Zahnreinigung, Befundaufnahme, Scaling & Root Planing, Bleaching, Abformung).

Vorteile:

- Effizientes Behandeln und erleichterte relative Trockenlegung
- Vergrössertes Behandlungsfeld und gute Erreichbarkeit der Kavität
- Hoher Patiententragekomfort

Lieferformen

OptraGate® weiss

Assortment **577275**

OptraGate Regular, weiss	40 x
OptraGate Small, weiss	40 x

Refill

Regular	80 x	590850
Small	80 x	590851
Junior	80 x	591451

OptraGate® blau und pink

Assortment Junior/blue + pink **669089**

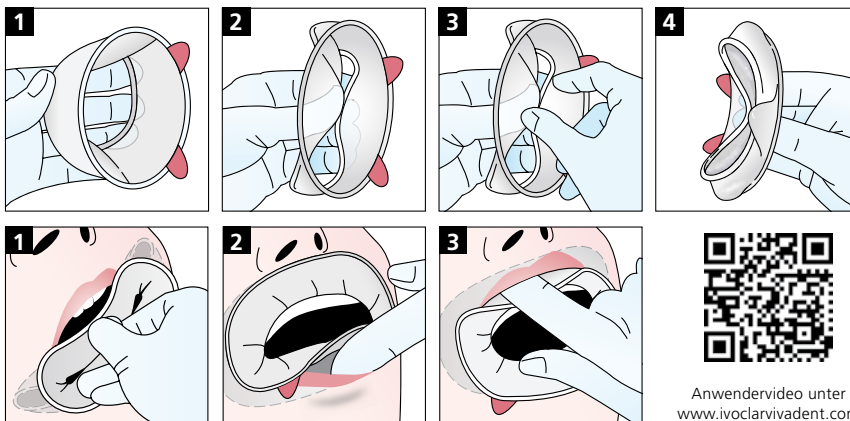
OptraGate Junior, blau	20 x
OptraGate Junior, pink	20 x

Assortment Small/blue + pink **669088**

OptraGate Small, blau	20 x
OptraGate Small, pink	20 x



(Ivoclar Vivadent AG, Liechtenstein)



Anwendervideo unter
www.ivoclarvivadent.com

OptraDam® Plus

OptraDam® Plus ist ein anatomisch ausgeformter Kofferdam zur absoluten Trockenlegung und Isolation des Arbeitsfeldes. Er erhöht die Übersicht, verbessert die Zugängigkeit und erleichtert das Absaugen des Wassersprays. Durch seine dreidimensionale Flexibilität gewährleistet er einen angenehmen Tragekomfort für den Patienten und erleichtert das Offenhalten des Mundes.



(Ivoclar Vivadent AG, Liechtenstein)

Indikation:

Zur Anwendung bei zahnärztlichen Behandlungen, in denen ein absolut trockenes und isoliertes Arbeitsfeld notwendig ist (z.B. bei adhäsiver Befestigung und Füllungstherapie sowie bei Wurzelkanalbehandlungen).

Vorteile:

- Einfache Anwendung dank integriertem Spannrahmen und Perforationsdruck
- Hoher Patientenkomfort dank dreidimensionaler Flexibilität
- Gleichzeitige Isolation aller Quadranten dank spannungsfreier Fixierung

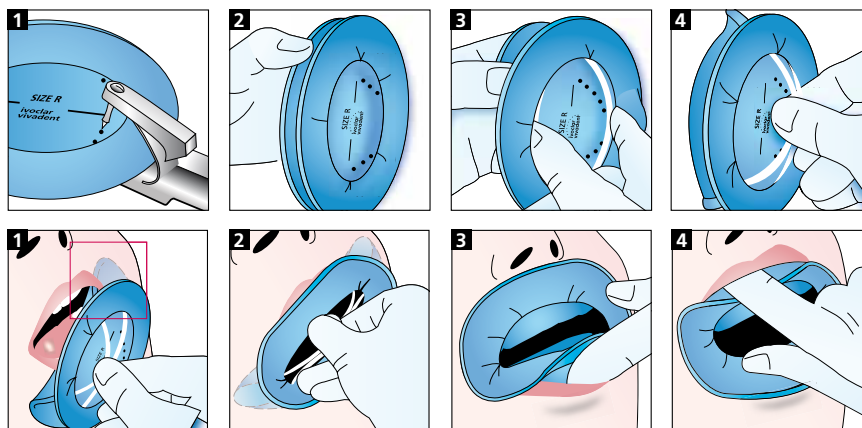
Lieferformen

Assortment 627401

OptraDam Plus Regular	25 x
OptraDam Plus Small	25 x

Refill

Regular	50 x	627399
Small	50 x	627400



OptraSculpt® Next Generation

OptraSculpt Next Generation ist ein Modellierinstrument zur effizienten Modellation von Composite-Restaurationen im Seitenzahnbereich.

Die in einem speziellen Verfahren hergestellten 2-Komponenten-Aufsätze erleichtern die Modellation glatter und ästhetisch hochwertiger Füllungsoberflächen. Die speziell auf den Seitenzahnbereich abgestimmten Aufsatzformen erleichtern zudem die naturgetreue Nachahmung anatomischer Zahnstrukturen wie Höckerabhänge, Fissuren und approximaler Randleisten.



Indikation:

Adaption, Modellation und Oberflächengestaltung von nicht ausgehärteten modellierbaren Composite-Materialien. Auch für Labor-Composites geeignet.

Vorteile:

- 3 Aufsatzformen zur professionellen Gestaltung anspruchsvoller anatomischer Zahnstrukturen
- Optimaler Anstellwinkel für den Seitenzahnbereich
- Hygienische Dispenserbox für die einfache Entnahme der Aufsätze

Lieferformen

OptraSculpt® & OptraSculpt® Pad System Kit		683066
Instrument einseitig	1 x	
Instrument zweiseitig	1 x	
Pads 4 mm	60 x	
Kugel	20 x	
Chisel	20 x	
Spitze	20 x	
OptraSculpt® Starter Kit		683067
Instrument zweiseitig	1 x	
Kugel	20 x	
Chisel	20 x	
Spitze	20 x	
OptraSculpt® Refill Kugel	60 x	683068
OptraSculpt® Refill Chisel	60 x	683069
OptraSculpt® Refill Spitze	60 x	683100
OptraSculpt® Instrument zweiseitig Refill	1 x	683154

OptraSculpt® Pad

OptraSculpt® Pad ist ein Modellierinstrument mit speziellen schaumartigen Pad-Aufsätzen zum schnellen, haftfreien Modellieren von Composites. Die hochelastischen Kunststoff-schaum-Aufsätze passen sich optimal den anatomischen Konturen an und lassen ein gleichmässiges Modellieren zu, ohne dabei unerwünschte Abdrücke des Instruments zu hinterlassen.



Indikation:

Adaption, Modellation und Oberflächengestaltung von nicht ausgehärteten modellierbaren Composite-Materialien. Auch für Labor-Composites geeignet.

Vorteile:

- Antihaft-Effekt: vermindertes Kleben des Composites am Instrument
- Professionelle Ästhetik durch homogene Oberflächengestaltung und Orientierungsskalen am Instrumentengriff
- Reduzierter Aufwand bei Ausarbeitung und Politur

Lieferformen

Assortment		639791
OptraSculpt Pad Instrument	1 x	
OptraSculpt Pad Refill/4 mm	60 x	
OptraSculpt Pad Refill/6 mm	60 x	
OptraSculpt® Pad Refill/4 mm	60 x	639792
OptraSculpt® Pad Refill/6 mm	60 x	639793
OptraSculpt® Pad Instrument Refill	1 x	646004

Referenzskala am Instrumentengriff:

Die durchgehenden vertikalen Linien zeigen idealtypische mittlere Zahnbreiten, die unterbrochenen Linien typische ästhetische Zahnachsenstellungen der Oberkieferfrontzähne.

OptraGloss®

Effizientes und hochwertiges Universal-Poliersystem für die Hochglanz-Politur von Füllungs- sowie keramischen Restaurationsmaterialien. Hochästhetischer Glanz und glatte Oberflächen in nur einem Arbeitsschritt für Composite und in nur zwei Schritten für Keramiken. Kann autoklaviert und wieder verwendet werden.

Formen:

- Flamme VP
- Kelch VP
- Linse VP
- Flamme HP
- Kelch HP
- Linse HP
- Spiralradform HP



Indikationen:

- Klinische Politur von Glas-, Feldspat- und Oxidkeramik-Restaurationen
- Klinische Politur von Composite-Restaurationen

Vorteile:

- Strahlend schöne Hochglanz-Restaurationen in kurzer Zeit
- Hohe Abrasionsbeständigkeit
- Autoklavierbar und wiederverwendbar
- Zwei-Schritt-Poliersystem für Keramiken

Lieferformen

Assortment 684548AN

Flamme VP, Kelch VP, Linse VP	je 2 x
Flamme HP, Kelch HP, Linse HP, Spiralradform HP	je 2 x

Keramik Kit 684555AN

Flamme VP, Kelch VP, Linse VP	je 1 x
Flamme HP, Kelch HP, Linse HP, Spiralradform HP	je 1 x

Composite Kit 701870AN

Flamme HP, Kelch HP, Linse HP, Spiralradform HP	je 2 x
---	--------

Refill

Flamme VP	10 x	684553AN
Kelch VP	10 x	684549AN
Linse VP	10 x	684551AN
Flamme HP	10 x	684554AN
Kelch HP	10 x	684550AN
Linse HP	10 x	684552AN
Spiralradform HP	10 x	721094AN

Astropol®

Indikation:

Astropol® ist geeignet zum Vorpolieren und Polieren von dentalen Compositematerialien und Amalgam.

Astropol® F

Aufsätze (Grau) zur Überschussentfernung von Composite-Materialien im Approximal- und Okklusallbereich

Astropol® P

Aufsätze (Grün) zur Politur von Composite-Materialien

Astropol® HP

Aufsätze (Altrosa) für die Hochglanzpolitur

Formen:

- kleine Flamme
- grosse Flamme
- Kelch
- Scheibe



Lieferformen

Assortment 557625

Astropol F: kleine Flamme, grosse Flamme, Kelch, Scheibe	je 3 x
Astropol P: kleine Flamme, grosse Flamme, Kelch, Scheibe	je 2 x
Astropol HP: kleine Flamme, grosse Flamme, Kelch, Scheibe	je 1 x

Refill Astropol® F (grau)

kleine Flamme	6 x	557615
grosse Flamme	6 x	557616
Kelch	6 x	557617
Scheibe	6 x	557618

Refill Astropol® P (grün)

kleine Flamme	6 x	557614
grosse Flamme	6 x	557621
Kelch	6 x	557619
Scheibe	6 x	557620

Refill Astropol® HP (pink)

kleine Flamme	3 x	557613
grosse Flamme	3 x	557622
Kelch	3 x	557623
Scheibe	3 x	557624

Politip®

Mehrfach verwendbares 2-Schritt-Poliersystem für Composites und Amalgam.

Indikation:

Politip® ist geeignet zum Polieren von Composite- und Amalgam-restaurationen.

Formen:

- kleiner Kelch
- grosser Kelch
- Flamme



Lieferformen

Assortment Politip® Polierer (P) / Finierer (F) 551580

Finiererformen: Flamme	6 x
grosser Kelch, kleiner Kelch	je 3 x
Poliererformen: Flamme	6 x
grosser Kelch, kleiner Kelch	je 3 x

Refill Politip®-F

Flamme	6 x	533602
grosser Kelch	6 x	533603
kleiner Kelch	6 x	533604

Refill Politip®-P

Flamme	6 x	533584
grosser Kelch	6 x	533585
kleiner Kelch	6 x	533587

OptraStick®

OptraStick® ist ein Applikationsinstrument mit einer biegbaren Haftklebespitze. Diese erlaubt es, Kleinteile, Inlays, Onlays oder Veneers aus verschiedensten Materialien (z.B. IPS Empress®, IPS e.max®) mühelos aufzunehmen, zu transportieren und punktgenau zu positionieren.



Vorteile:

- Einfaches Aufnehmen
- Starker Halt
- Sicheres Positionieren

Lieferform

Refill

48 Stück

699972AN

Cavifil® Injector

Applikationspistole für zahnärztliche Füllungsmaterialien in Cavifils von Ivoclar Vivadent.



Lieferformen

Refill Cavifil® Injector „New Design“	1x	627882
---------------------------------------	----	--------

VivaPad

Lichtgeschützte Misch- und Bereitstellungsplatte für dual- und licht-härtende Composites sowie Adhäsive.



Lieferform

VivaPad	1x	533648
---------	----	--------

Polyart Mischblock

Universal einsetzbarer Mischblock mit 60 abreissbaren Seiten.

Größen:

- Grösse 50 x 70 mm



Lieferform

Mischblock

50 x 70mm	1x	591204
-----------	----	--------

Pinselhalter

Doppelendiger Pinselhalter zum Aufstecken der weichen und harten Pinsel sowie Vivabrushes.



Lieferformen

Pinselhalter

Violett	1x	538895
Rot	1x	538894
Dunkelorange	1x	538893
Orange	1x	538892
Weiss	1x	573676

Pinsel hart

Einwegpinsel für die Applikation flüssiger Dentalmaterialien.



Lieferform

Refill	50x	533664
--------	-----	--------

Pinsel weich

Einwegpinsel für die Applikation niedrigviskoser Dentalmaterialien.



Lieferform

Refill	50x	533670
--------	-----	--------

Vivabrush

Einmalapplikationshilfen zur Applikation von Lacken, Gelen und Versiegeln (zum Aufstecken auf Pinselhalter).



Lieferform

Refill	50x	550430
--------	-----	--------

VivaBrush G

Der Einwegapplikator ermöglicht das Applizieren feiner, glatter Lack-schichten von z.B. Fluor Protector oder Fluor Protector S sowohl flächig als auch punktuell.



Lieferformen

Refill	50x	631170
--------	-----	--------

Vivadent® Applikator

Einwegpinsel für die Applikation flüssiger oder niedrigviskoser Dentalmaterialien.

Erhältlich in vier Grössen/Formen:

- Regular (blau) für normale Präparationen
- Small (violett) für Mikrokavitäten
- White (weiss)
- Black (schwarz)



Lieferformen

Applicator		
Regular	50x	631699
Small	25x	562168
White	50x	603949
Black	50x	695128

Kanülen

Kanülen für Spritzen und Flaschen.

Lieferformen			
	Applikationskanülen Redesign ø 0,4 mm für IPS Empress Direct Color, Helioseal Clear	20x	634847
	Applikationskanülen Redesign ø 0,6 mm für Helioseal F, Total Etch	20x	634819
	Applikationskanülen Redesign ø 0,9 mm für Tetric EvoFlow, IPS Empress Direct Flow, IPS Empress Direct Opaque	20x	634849
	Applikationskanülen Redesign ø 1,2 mm für Tetric EvoFlow Bulk Fill	20x	669838
	Applikationskanülen ø 0,4 mm für Helioseal Clear	20x	556745
	Applikationskanülen ø 0,6 mm für Helioseal F	20x	579862
	Applikationskanülen ø 0,9 mm für Heliomolar Flow	20x	556744
	VivaPen Aufsteckkanülen für Adhese Universal, ExcITE F	100x	627178
		300x	627161
	Applikationskanülen für Heliobond-/Helioseal-Flaschen	20x	533669
	Applikationskanülen für Email Preparator blau	20x	533666
	Applikationskanülen ø 0,9 mm (blau) für Total Etch	20x	550587
	Applikationskanülen für Variolink II	20x	559224

Ivoclar Vivadent – worldwide

Ivoclar Vivadent AG
Bendererstrasse 2
9494 Schaan
Liechtenstein
Tel. +423 235 35 35
Fax +423 235 33 60
www.ivoclarvivadent.com

Ivoclar Vivadent Pty. Ltd.
1 – 5 Overseas Drive
P.O. Box 367
Noble Park, Vic. 3174
Australia
Tel. +61 3 9795 9599
Fax +61 3 9795 9645
www.ivoclarvivadent.com.au

Ivoclar Vivadent GmbH
Tech Gate Vienna
Donau-City-Strasse 1
1220 Wien
Austria
Tel. +43 1 263 191 10
Fax: +43 1 263 191 111
www.ivoclarvivadent.at

Ivoclar Vivadent Ltda.
Alameda Caiapós, 723
Centro Empresarial Tamboré
CEP 06460-110 Barueri – SP
Brazil
Tel. +55 11 2424 7400
www.ivoclarvivadent.com.br

Ivoclar Vivadent Inc.
1-6600 Dixie Road
Mississauga, Ontario
L5T 2Y2
Canada
Tel. +1 905 670 8499
Fax +1 905 670 3102
www.ivoclarvivadent.us

Ivoclar Vivadent Shanghai Trading Co., Ltd.
2/F Building 1, 881 Wuding Road,
Jing An District
200040 Shanghai
China
Tel. +86 21 6032 1657
Fax +86 21 6176 0968
www.ivoclarvivadent.com

Ivoclar Vivadent Marketing Ltd.
Calle 134 No. 7-B-83, Of. 520
Bogotá
Colombia
Tel. +57 1 627 3399
Fax +57 1 633 1663
www.ivoclarvivadent.co

Ivoclar Vivadent SAS
B.P. 118
74410 Saint-Jorioz
France
Tel. +33 4 50 88 64 00
Fax +33 4 50 68 91 52
www.ivoclarvivadent.fr

Ivoclar Vivadent GmbH
Dr. Adolf-Schneider-Str. 2
73479 Ellwangen, Jagst
Germany
Tel. +49 7961 889 0
Fax +49 7961 6326
www.ivoclarvivadent.de

Ivoclar Vivadent Marketing (India) Pvt. Ltd.
503/504 Raheja Plaza
15 B Shah Industrial Estate
Veera Desai Road, Andheri (West)
Mumbai, 400 053
India
Tel. +91 22 2673 0302
Fax +91 22 2673 0301
www.ivoclarvivadent.in

Ivoclar Vivadent Marketing Ltd.
The Icon
Horizon Broadway BSD
Block M5 No. 1
Kecamatan Cisauk Kelurahan Sampora
15345 Tangerang Selatan – Banten
Indonesia
Tel. +62 21 3003 2932
Fax +62 21 3003 2934
www.ivoclarvivadent.com

Ivoclar Vivadent s.r.l.
Via del Lavoro, 47
40033 Casalecchio di Reno (BO)
Italy
Tel. +39 051 6113555
Fax +39 051 6113565
www.ivoclarvivadent.it

Ivoclar Vivadent K.K.
1-28-24-4F Hongo
Bunkyo-ku
Tokyo 113-0033
Japan
Tel. +81 3 6801 1301
Fax +81 3 5844 3657
www.ivoclarvivadent.jp

Ivoclar Vivadent Ltd.
4F TAMIYA Bldg.
215 Baumoe-ro
Seocho-gu
Seoul, 06740
Republic of Korea
Tel. +82 2 536 0714
Fax +82 2 6499 0744
www.ivoclarvivadent.co.kr

Ivoclar Vivadent S.A. de C.V.
Calzada de Tlalpan 564,
Col Moderna, Del Benito Juárez
03810 México, D.F.
México
Tel. +52 (55) 50 62 10 00
Fax +52 (55) 50 62 10 29
www.ivoclarvivadent.com.mx

Ivoclar Vivadent BV
De Fruittuinen 32
2132 NZ Hoofddorp
Netherlands
Tel. +31 23 529 3791
Fax +31 23 555 4504
www.ivoclarvivadent.com

Ivoclar Vivadent Ltd.
12 Omega St, Rosedale
PO Box 303011 North Harbour
Auckland 0751
New Zealand
Tel. +64 9 914 9999
Fax +64 9 914 9990
www.ivoclarvivadent.co.nz

Ivoclar Vivadent Polska Sp. z o.o.
Al. Jana Pawła II 78
00-175 Warszawa
Poland
Tel. +48 22 635 5496
Fax +48 22 635 5469
www.ivoclarvivadent.pl

Ivoclar Vivadent LLC
Prospekt Andropova 18 korp. 6/
office 10-06
115432 Moscow
Russia
Tel. +7 499 418 0300
Fax +7 499 418 0310
www.ivoclarvivadent.ru

Ivoclar Vivadent Marketing Ltd.
Qlaya Main St.
Siricon Building No.14, 2nd Floor
Office No. 204
P.O. Box 300146
Riyadh 11372
Saudi Arabia
Tel. +966 11 293 8345
Fax +966 11 293 8344
www.ivoclarvivadent.com

Ivoclar Vivadent S.L.U.
Carretera de Fuencarral nº24
Portal 1 – Planta Baja
28108-Alcobendas (Madrid)
Spain
Tel. +34 91 375 78 20
Fax +34 91 375 78 38
www.ivoclarvivadent.es

Ivoclar Vivadent AB
Dalvägen 14
169 56 Solna
Sweden
Tel. +46 8 514 939 30
Fax +46 8 514 939 40
www.ivoclarvivadent.se

Ivoclar Vivadent Liaison Office
: Tesvikiye Mahallesi
Sakayik Sokak
Nisantas' Plaza No:38/2
Kat:5 Daire:24
34021 Sisli – Istanbul
Turkey
Tel. +90 212 343 0802
Fax +90 212 343 0842
www.ivoclarvivadent.com

Ivoclar Vivadent Limited
Compass Building
Feldspar Close
Warrens Business Park
Enderby
Leicester LE19 4SD
United Kingdom
Tel. +44 116 284 7880
Fax +44 116 284 7881
www.ivoclarvivadent.co.uk

Ivoclar Vivadent, Inc.
175 Pineview Drive
Amherst, N.Y. 14228
USA
Tel. +1 800 533 6825
Fax +1 716 691 2285
www.ivoclarvivadent.us