

all digital all options

**WIELAND**  
**Digital Denture**  
*Der innovative Workflow*

***Bahnbrechendes System:  
Präzise und funktionell.***



**ivoclar**  
**vivadent**  
passion vision innovation

# Massgeschneiderte digitale Lösungen für jedes Labor



Vorbereiten



Scanner und Software



Materialauswahl



Fräsen



Fertigstellen



Service und Training

Entlang der digitalen Prozesskette bietet Ivoclar Vivadent für die festsitzende und die abnehmbare Prothetik einzigartige Lösungen aus Produkten und Dienstleistungen für die CAD/CAM-Fertigung.

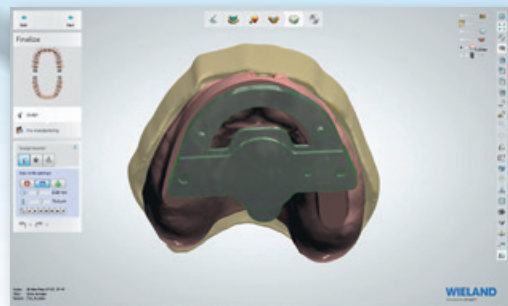


1



Erstabformung, einfache Vorregistrierung und Ermittlung der Okklusionsebene

2



Scannen, Datenübertragung und Design des individuellen Löffels mit integrierter Bissnahme

3

# Digital Denture

## In wenigen Schritten zum Erfolg

Digital Denture beschreibt einen kompletten Workflow zur Herstellung einer CAD/CAM-gefertigten Totalprothese. Innovative Geräte, Software und darauf abgestimmte Materialien richten sich sowohl an Kliniker als auch Zahntechniker.

Der Workflow beginnt mit der Abformung und Registrierung der Patientensituation. Spezielle Hilfsinstrumente optimieren die individuelle Datenerfassung. Diese Informationen werden mithilfe eines exklusiven Add-ons in die Design-Software übertragen und fließen in das Prothesen-Design ein. Anschliessend übernimmt eine indikationsoptimierte CAM-Einheit das Fräsen der Prothesenbasis aus darauf abgestimmten hochwertigen Materialien.

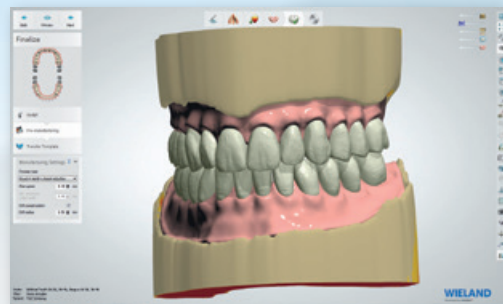
Mit diesem innovativen Ansatz gelingt der Sprung von mittelwertigen Prothesen hin zu digital gefertigtem, individuellem Zahnersatz.



Fertigung der Prothese



Funktionsabformung und  
Registrierung



Scannen, Datenübertragung  
und Design der Prothese



# Produkte für den Kliniker

## Centric Tray

Die Vorbissnahme erfolgt mit Centric Tray einfach und dennoch präzise.

- Einfache Vorbissnahme
- UTS CAD-kompatibel
- Universelle Form



## UTS CAD

Mithilfe von UTS CAD bestimmt der Kliniker die Winkel der Okklusionsebene im Verhältnis zur Camper'schen Ebene (CE) und der Bipupillarlinie (BP).

- Einfache und schnelle CE- und BP-Winkelbestimmung und Übertragung in die Design-Software
- Optimierter Zahnersatz bezüglich Ästhetik, Okklusionsebene und Funktionalität
- Zeitsparend aufgrund der einfachen Handhabung



Bipupillarlinie im Verhältnis zur Okklusionsebene am Patienten registrieren.



Anzeige des Winkels der Okklusionsebene zur Bipupillarlinie auf der BP-Skala.



Camper'sche Ebene im Verhältnis zur Okklusionsebene am Patienten registrieren.



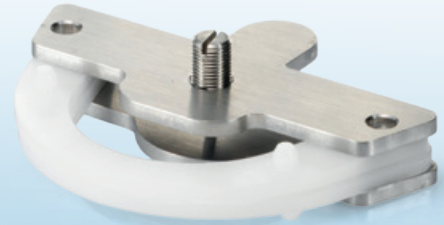
Anzeige des Winkels der Okklusionsebene zur Camper'schen Ebene auf der CE-Skala.

Beide Winkelmasse werden mittels der Digital Denture Professional Design-Software übertragen und präzisieren die virtuelle Okklusionsebene. Das Prothesendesign erfolgt patientenspezifisch.

## Gnathometer CAD

Mit diesem Stützstiftregistrat wird die individuelle Kieferposition bei zahnlosen Patienten sehr einfach intraoral bestimmt.

- Einfache und schnelle Bisslagenbestimmung
- Einfaches, spannungsfreies Einklicken in den CAD/CAM-gefertigten individuellen Löffel
- Mehrfach einsetzbar und sterilisierbar



### Kontrolle der Funktionsabformung mit Bisswallaufgaben

Die mit dem Centric Tray ermittelte, provisorische Bisshöhe passt in den meisten Fällen bereits sehr gut. Die parallel aufeinander liegenden weissen Kunststoff-Platzhalter zeigen das.

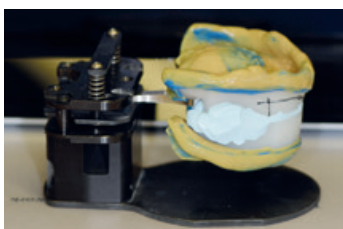


### Bisshöhe und Zentrik mit dem Registrierbesteck bestimmen

Definitive Bisshöhe mit dem stufenlos verstellbaren Stützstift einstellen.



Pfeilwinkel registrieren und für die Zentrik im Schnittpunkt mit dem Fixierplättchen fixieren. Registrat dreidimensional mit einem Registriersilikon verschlüsseln und Ästhetik-Linien anzeichnen.



Registrat für den Scanprozess vorbereiten und in die Design-Software übertragen.



# Scanner und Software

## Scanner

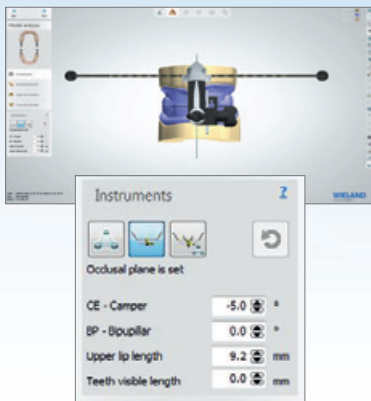


Scanner von 3Shape ab Version D7xx eignen sich aufgrund der Grösse des Aufnahmebereiches, der Datenqualität und Schnelligkeit besonders für die Digitalisierung der Ausgangssituation.



## Add-on-Modul Digital Denture Professional (DDP)

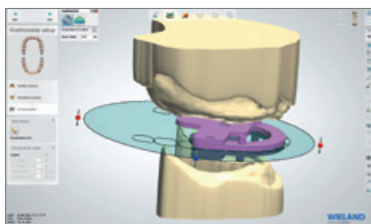
Vorteile im Überblick – für mehr Professionalität



### Einfache Übertragung der lagerichtigen Okklusionsebene

Mit diesem Modul werden die mit UTS CAD ermittelten Winkel im Vergleich zur Bipupillarlinie und Camper'schen Ebene in die Design-Software übertragen. Mit zwei Klicks wird aus einer mittelwertigen Prothese ein individueller Zahnersatz.

- Einfache Korrektur der Camper'schen Ebene
- Einfache Korrektur der Bipupillarlinie
- Patientenspezifische Lage der Okklusionsebene



### Individuelle Übertragung der lagerichtigen Kieferrelation und Zentrik

Das Add-on-Modul Digital Denture Professional übermittelt die mit Gnathometer CAD ermittelten und verschlüsselten Funktionsabformungen lagerichtig in die Design-Software. Das Prothesendesign berücksichtigt somit die patientenspezifische Bisshöhe und Zentrik.

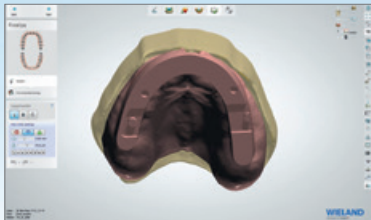
- Berücksichtigung der habituellen Zentrik
- Berücksichtigung der patientenspezifischen Bisshöhe
- Erhöhung der Funktionalität des Zahnersatzes

## Software

Das Add-on-Modul Full Denture von 3Shape bietet alle Grundfunktionen zum Design des abnehmbaren Zahnersatzes.

Mit dem Add-on-Modul ScanIt Impression von 3Shape lassen sich bereits die Abformung aus Alginat oder Silikon sowie die verschlüsselte Funktionsabformung digitalisieren. Auf Gipsmodelle kann in der Folge verzichtet werden.

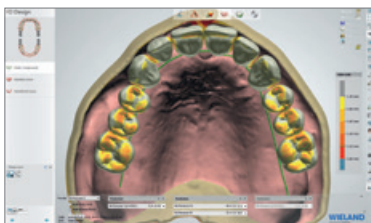
Das professionelle Add-on-Modul Digital Denture Professional von Wieland Dental baut auf den Add-on-Modulen von 3Shape auf. Es bietet zusätzlich mehr Anwendungskomfort und eine höhere Prothesenqualität und -funktionalität.



### **Zeitsparendes Design der individuellen Löffel und des Bissregistrats**

Bereits der individuelle Löffel für die Funktionsabformung lässt sich digital erstellen. Die Klickverbindungen für Gnathometer CAD werden automatisch passgenau berücksichtigt.

- Erhöhung der Abformqualität durch einen definierten, gleichmässigen Platzhalter für das Abformmaterial
- Zeitsparende Fertigung von individuellem Löffel mit Bissregistrat
- Einfache Klickverbindung für die spannungsfreie Aufnahme von Gnathometer CAD



### **Durchdachtes Prothesendesign**

Das Add-on-Modul Digital Denture Professional erhöht die Funktionalität und den Komfort bei der Fertigung der Prothese.

- Zeitsparende Musteraufstellungen in Funktion von Ivoclar Vivadent- und Candulor-Zähnen
- Automatische Herstellung einer Positionsschablone für die sichere Übertragung der Konfektionszähne



# Zenotec® select ion

## Das innovative Frässystem

Zenotec® select ion ist ein Produkt der Zenotec select-Familie und besticht durch folgende Merkmale:

- Innovatives Ionisationskonzept
- Hohe Produktivität dank 8-fachem Materialwechsler
- Sehr gute Restaurationsqualität



### PROZESSSICHERHEIT

Bei der Entwicklung von Zenotec select ion wurden Werkzeuge, System, Software, Materialien und Maschinen speziell für die Kunststoffbearbeitung optimiert – zugunsten eines aufeinander abgestimmten digitalen Fertigungsprozesses.

Für die digitale Herstellung von:

- Totalprothesen
- Bisschablonen
- Einprobekörpern
- Positionsschienen
- Aufbisschienen
- PMMA-Restaurationen



### WIRTSCHAFTLICHE AUTOMATISIERUNG

Der 8-fache Materialwechsler ermöglicht eine vollautomatische Materialverwaltung. Je nach Restauration wird das passende Material bereitgestellt und automatisch in den Prozess integriert.

- Automatisch abgearbeitete Aufträge
- Optimales Zeitmanagement
- Entnahme der bearbeiteten Disc aus dem Materialwechsler ohne Unterbrechung des Fräsprozesses



### IONISATOR

**NEU**

Bei der Kunststoffbearbeitung entstehen statisch geladene Partikel. Speziell auf Werkzeug und Material ausgerichtete Düsen führen während des Bearbeitungsprozesses ionisierte Druckluft zu. Sie neutralisiert die statische Ladung. Die Kunststoffpartikel können bequem abgesaugt werden.

- Erhöhte Prozesssicherheit bei der Kunststoffbearbeitung
- Geringer Reinigungsaufwand







## WERKZEUGE

Standfestigkeit und Vielseitigkeit sind die Hauptmerkmale der eigens für Zenotec select entwickelten Schleif- und Fräswerkzeuge. Neben Standardwerkzeugen für die Bearbeitung von Wachs stehen speziell entwickelte einschneidige Werkzeuge für Kunststoff zur Verfügung.

- Schnellere Bearbeitung durch verlängerte Schneidflächen
- Doppelte Lebensdauer bei optimaler Restaurationsqualität



## ZENOTEC® CYCLON

Die leistungsstarke Absauganlage integriert sich optimal in das Labor. Sie ist wartungs- und geräuscharm. Die Zyklon-Technologie schont Filter und entsorgt bequem den entstandenen Materialabtrag – insbesondere bei der Kunststoffbearbeitung.

- Höhere Prozesssicherheit durch gereinigten Fräsraum
- Bis zu 95 % der Kunststoffspäne werden vorabgeschieden
- Grosse Staubschublade (14 l)



## Technische Daten

Masse (B x H x T)	69,2 x 54,0 x 44,5 cm (mit Wechsler)
Gewicht	95 kg (mit Wechsler)
Spindel	Synchronspindel mit 4-facher Hybridkugellagerung und integrierter Innenkegelreinigung, max. Abgabeleistung: 600 W, max. Drehzahl: 60'000 U / min
Werkzeugaufnahme	Pneumatische Spannzange für Fräser mit 3-mm-Schaft
Werkzeugplätze	16, inkl. Verwaltung von Schwesterwerkzeugen
Automatische Werkzeugvermessung mit Bruchkontrolle	✓
Neigungswinkel in den Drehachsen	± 180° (A-Achse) und ± 30° (B-Achse)
Wiederholgenauigkeit	± 0,003 mm
Materialwechsler	8-fach
Fernwartung	✓
Druckluftanschluss	mind. 7 bar
Spannung / Frequenz	230V / 50 Hz



# Produkte für den Zahntechniker

## IvoBase® CAD for Zenotec

Die hochwertige PMMA-Disc in High-Impact-Qualität eignet sich für Prothesenbasen. Ihre Geometrie entspricht gängigen CAM-Aufnahmen. Das automatisierte Herstellungsverfahren ermöglicht eine homogene Disc-Qualität.

- Für Prothesenbasen
- Schlagzähes Prothesenbasismaterial, erfüllt die Anforderungen der Norm ISO 20795-1:2013
- In den gängigen Farben Pink, Pink-V, Preference und 34-V erhältlich



## Tray Disc for Zenotec

Die stabile PMMA-Disc dient der Herstellung von Bisschablonen, funktionellen Einprobemonoblöcken und Positionsschablonen für die einfache Zuordnung von Konfektionszähnen in die gefräste Prothesenbasis.

- Für die Herstellung diverser Hilfsprodukte
- Homogene Qualität
- Weisse Grundfarbe



## ProArt Wax Disc for Zenotec Pink

Die fräsaren und ausbrühbaren Wachsscheiben werden zur Herstellung von CAD/CAM-gefertigten Bissnahmen und Wachseinproben verwendet.

- Fräsbar und ausbrühbar
- Leichter Pfefferminzgeruch
- Farbe: Pink





## IvoBase® CAD Bond

Das selbsthärtende Zweikomponenten-Verbundsystem ermöglicht einen sicheren Verbund von Konfektionszähnen mit der CAM-gefertigten Prothesenbasis.

- Zur Befestigung von Konfektionszähnen mit der gefrästen Basis
- Saubere Verarbeitung dank Vordosierung
- Guter Verbund zwischen Zahn und gefräster Basis
- Universelle Pink-Einfärbung, auf die Prothesenbasis abgestimmt



## Konfektionszähne

Ivoclar Vivadent und Candulor bieten eine breite Auswahl an hochwertigen Konfektionszähnen in verschiedenen Formen, Farben und aus unterschiedlichen Materialien. Ausgesuchte Zahnlinien beider Hersteller sind als Musteraufstellungen im Add-on-Modul Digital Denture Professional hinterlegt. Der CAD/CAM-gefertigte Zahnersatz erhält mit diesen Konfektionszähnen seine individuelle Note.



Von Ivoclar Vivadent:

SR Phonares II, SR Phonares II Typ, SR Phonares II Lingual  
SR Vivodent DCL, SR Orthotyp DCL, SR Ortholingual DCL

Von Candulor:

PhysioStar NFC+, Bonartic II NFC+, Condyloform II NFC+

Der bahnbrechende Prozess  
zur Herstellung passgenauer  
Prothesen.



# ***all digital – all options***

***Massgeschneiderte digitale Lösungen für jedes Labor***



Entlang der digitalen Prozesskette bietet Ivoclar Vivadent für die festsitzende und die abnehmbare Prothetik einzigartige Lösungen aus Produkten und Dienstleistungen für die CAD/CAM-Fertigung. Das Labor wählt aus einem aufeinander abgestimmten System aus Scannern, Materialien und Maschinen. Abgerundet wird das Angebot durch einen umfangreichen Service. So profitiert das Labor von optimierten Prozessabläufen mit maximaler Produktivität und Flexibilität.



**MEHR ERFAHREN UNTER:  
[alldigitalalloptions.com](http://alldigitalalloptions.com)**

Hersteller:

**Wieland Dental+Technik GmbH & Co. KG**  
Lindenstr. 2, 75175 Pforzheim, Germany  
Tel. +49 7231 3705 0  
[www.wieland-dental.de](http://www.wieland-dental.de)

Vertrieb:

[www.ivoclarvivadent.com/distributoren](http://www.ivoclarvivadent.com/distributoren)

**ivoclar**  
**vivadent**<sup>®</sup>  
passion vision innovation