

Programat® P510

Der intelligente Brennofen

Effizient
zu ausgezeichneten
Brennresultaten.

Neu mit
DSA-Funktion



ivoclar
vivadent®
passion vision innovation

Eine Weltneuheit, die begeistert.

Bewährt

Hinter den Brenn- und Pressöfen von Ivoclar Vivadent steckt eine langjährige Erfolgsgeschichte. Seit 1976 bietet das Unternehmen Brennöfen im Dentalbereich an und überzeugt seine Kunden mit qualitativ hochwertigen Ergebnissen. Weltweit haben sich die Geräte in der täglichen Praxis bereits tausendfach bewährt.

Innovativ

Der Programat® P510 wartet mit weiteren Innovationen auf. Die integrierte Infrarot-Technologie markiert einen Meilenstein in der Geschichte der Dentalbrennöfen. Durch den Einsatz der Infrarot-Technologie wird die Prozesssicherheit erhöht und der gesamte Prozess beschleunigt. Das macht das Gerät noch wirtschaftlicher.



NOCH MEHR



- Videoplayer
- Bilddarstellung
- MP3-Player
- Moderne Signaltöne
- Zeitschaltuhrfunktion
- 500 individuelle Programme
- Vakuumparameter-Assistent (VPA)
- Software-Update via WLAN oder USB-Stick

Setzt neue Massstäbe. Mit modernster Technologie.



Einfache Bedienung

Der Programat P510 lässt sich über den grossen, farbigen und beweglichen Breitbild-Touchscreen bequem bedienen. Die wichtigsten Funktionen werden dabei jedoch über die bewährte Folientastatur ausgewählt.

OSD-Display mit Fortschrittsanzeige

Die farbige OSD-Betriebszustandsanzeige (Optisches Status-Display) informiert mittels unterschiedlicher Farben über den aktuellen Betriebsstatus (Rot=heizen, Grün=bereit, Blau=kühlen).

Die seitliche OSD-Fortschrittsanzeige weist auf den aktuellen Status und die verbleibende Prozessdauer in Prozent hin. Der Status ist selbst aus grosser Distanz gut zu erkennen.



Alle Ivoclar Vivadent-Programme sind bereits hinterlegt und in verschiedene Materialgruppen unterteilt.

Die Programat- Infrarot- Technologie.

Die innovative Programat-Infrarot-Technologie erlaubt es, hochwertige Brennergebnisse bis zu 20 Prozent schneller und in einer höheren Qualität als herkömmliche Brennöfen herzustellen. Die neu installierte Wärmebildkamera kontrolliert automatisch den Vortrocknungs- und Schliessprozess. Unabhängig von der Grösse oder der Anzahl der Restaurationen, die sich in der Brennkammer befinden.

Wie funktioniert die Infrarot-Technologie?

Die integrierte Wärmebildkamera empfängt Infrarotstrahlen und misst die Temperatur direkt auf der Oberfläche des Brennobjektes. Das eröffnet neue Möglichkeiten in der Steuerung von Trocknungs- und Schliessprozessen.



Misst die Temperatur. Exakt am Brennobjekt.

Die ausgeklügelte Software ermittelt durch die Infrarotkamera für jeden Brand die optimalen Vortrocknungs- und Schliessparameter. Sensorgesteuert erkennt der Ofen, zu welchem Zeitpunkt die Objekte optimal vorgetrocknet sind. Eventuelle Qualitätsschwankungen, die durch die individuelle Adaptierung der Brennprogramme auftreten können, werden dadurch eliminiert.

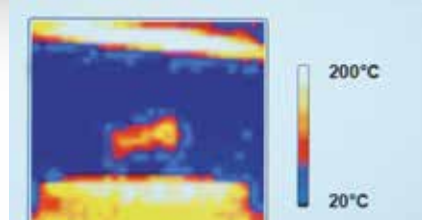
DER NUTZEN



- **Reduziert Sprünge oder Risse in der Keramik**
- **Höhere Prozesssicherheit und einfachere Bedienung**
- **Konstante und reproduzierbare Brennresultate in hoher Qualität dank der Programat-Infrarot-Technologie**
- **Höhere Wirtschaftlichkeit durch bis zu 20 Prozent schnellere Brände**



Der Ofenkopf und die Heizung werden mit der Infrarotkamera gesteuert, sodass immer die vordefinierte Temperatur zur Vortrocknung auf dem Brennobjekt vorhanden ist.



Während des Trocknungs- und Schliessprozesses wird das Wärmebild des Brennobjektes auf dem Display in den verschiedenen Temperaturstufen angezeigt.

NEU

DSA – Digital Shade Assistant



Digitale Analyse der Zahnfarbe

Mit dem patentierten digitalen Zahnfarb-Assistenten – integriert im neuen Brennofen Programat P510 – gelingt die Zahnfarb-Bestimmung im Handumdrehen.

Das Prinzip: Die Software vergleicht den zu analysierenden Zahn mit den drei vorausgewählten Farbschlüsselzähnen in einem Bild. Eine spezielle Bildverarbeitungssoftware erkennt automatisch den zu analysierenden Zahn und die drei Farbschlüsselzähne. Welcher Zahn des Farbschlüssels dem zu analysierenden am ähnlichsten ist, wird als Resultat auf dem Zahn angezeigt. Zusätzliche Geräte werden nicht benötigt.

Und so einfach geht's:



1. Erste Vorauswahl der drei ähnlichsten Zahnfarben.



2. Zähne und Zahnfarbschlüssel abfotografieren und Daten via SD-Karte, USB-Stick, Ethernet* oder WLAN* ins Gerät übertragen.

*Mittels PrograBase X10-Software

3. Fotos einlesen und digitale Zahnfarbbestimmung starten. Das Resultat (z. B. B1) wird angezeigt.



Weitere Besonderheiten:



1. Referenzbereich kann individuell gewählt werden



2. Schneidekante zu Schneidekante oder Zahnfleisch zu Schneidekante wählbar



3. Manuelle Analyse mit Helligkeit und Farbsättigung (Lab-Werte)



4. Zoom-Funktion für Detailsicht

Weitere Besonderheiten

QTK2-Muffeltechnologie mit SiC-Bodenreflektor

Die neue QTK2-Muffeltechnologie sorgt in Kombination mit dem SiC-Bodenreflektor für eine homogene Temperaturverteilung. Dies führt zu optimalen Brennresultaten.



ATK2-Temperaturkalibration

Die Automatische Doppelbereich-Temperaturkalibration (ATK2) ermöglicht eine vollautomatische Kalibration an zwei unterschiedlichen Temperaturpunkten. Dies sorgt für eine hohe Brenngenauigkeit.



Multimedia-Funktionen

Über die Multimedia-Funktionen können zum Beispiel Video-Verarbeitungsanleitungen direkt auf dem Display des Programat betrachtet, Zahn- und Patientenbilder dargestellt und MP3-Files abgespielt werden.



Doppelventil-Vakuumtechnologie

Diese Technologie ermöglicht eine geräuschreduzierte Vakuumpumpensteuerung. Über die Vakuumpumpe wird die Feuchtigkeit im Vakuumschlauch und der Brennkammer nach aussen transportiert.



Noch besser

- **Hohe Servicefreundlichkeit durch abnehmbaren Ofenkopf**
- **Leistungsstarke Heizung (bis 140 °C/min.)**
- **Hohe Lebensdauer der Heizmuffel**
- **Rauchabsaugfunktion beim Vortrocknen**
- **Ferndiagnose via Datenfile oder Internet**
- **Power Fail Save System überbrückt Stromausfall bis circa 10 Sekunden**
- **LAN-, USB- und Audio-Anschlüsse sowie integrierter SD-Kartenleser**
- **Vielfältige Pflegeprogramme (Reinigungsprogramm, Entfeuchtungsprogramm, etc.)**
- **Spezielle Betriebsmodi, z. B. für Grosslabore**
- **25 verschiedene Sprachen wählbar**
- **Integrierter Brennzangenhalter**

Technische Daten

Netzanschluss	110 – 120 V, 50 – 60 Hz 200 – 240 V, 50 – 60 Hz Zulässige Spannungsschwankungen $\pm 10\%$
Max. Stromaufnahme	12 A bei 110 – 120 V 8,5 A bei 200 – 240 V
Daten für Vakuumpumpen	Max. Leistung: 250 W Endvakuum: < 50 mbar Nur geprüfte Pumpen verwenden
Abmessungen des geschlossenen Ofens	Tiefe: 495 mm Breite: 320 mm / 395 mm (mit Ablageplatte) Höhe: 320 mm
Brennraum-Nutzmasse	Durchmesser: 90 mm Höhe: 80 mm
Max. Brenntemperatur	1'200 °C
Gewicht	18,7 kg
Sicherheitshinweise	Der Brennofen wurde entsprechend den folgenden Normen gebaut: – IEC 61010 – UL und CAN/CSA
Funkschutz / elektromagnetische Kompatibilität	EMV-geprüft



Lieferumfang

Programat P510

Netzkabel

Vakuumschlauch

Programat-Brenngutträger Kit 2

Automatisches Temperatur-Kontrollset ATK2 (Testset)

USB-Download-Kabel

Programat-USB-Stick

Programat-WLAN Kit

Empfohlenes Zubehör

(nicht im Lieferumfang enthalten)

Programat-Zubehörset

Automatisches Temperatur-Kontrollset 2 (ATK2)

Vakuumpumpe VP3 easy oder VP4

Brenngutzange



VP3 easy



VP4

Programat®

A STORY OF SUCCESS

Sparsam.
Effizient.
Wirtschaftlich.



Standby-Taste zum Stromsparen

Kräfte effizient nutzen und wertvolle Ressourcen verantwortungsvoll einsetzen: Das ist das Ziel von Ivoclar Vivadent. Deshalb haben wir den Programat P510 mit der neuen Power Saving Technology ausgestattet. Dadurch sparen Sie beispielsweise im Standby-Modus bis zu 40 Prozent Energie und senken so Ihre Stromkosten. Und unsere Umwelt wird geschont. Achten Sie auf das „Power Saving Technology“-Signet auf der Geräterückseite.

Und so einfach können Sie Strom sparen

Taste „Power Saving“ drücken: Drücken Sie im Brennmodus einfach kurz die „Power Saving“-Taste, wenn Sie das Gerät nicht benötigen. Das Gerät geht dann sofort in den Sparbetrieb.



Festsitzende Prothetik

Programat® ist ein Produkt aus der Kategorie „Festsitzende Prothetik“. Produkte aus dieser Kategorie decken den Prozessablauf bei der Fertigung der festsitzenden Prothetik ab – von der provisorischen Versorgung bis zur Pflege der Restauration. Die Produkte sind optimal aufeinander abgestimmt und ermöglichen eine erfolgreiche Verarbeitung und Anwendung.



DIES SIND WEITERE PRODUKTE AUS DIESER KATEGORIE:

Legierungen

Legierungsvielfalt, die verbindet



Kompetenz, Qualität, Vertrauen

- Umfangreiches, zeitgemässes Legierungsangebot
- Perfekt abgestimmt auf Keramik- und Composite-Verblendwerkstoffe
- Mehr als 100 Jahre Erfahrung mit Dental-Legierungen

IPS Style®

Die erste patentierte Metallkeramik mit Oxyapatit



Make it your Style

- Make it fast. Der geringe Schrumpfung spart Zeit.
- Make it easy. Die einfache Anwendung gibt Sicherheit.
- Make it natural. Der Oxyapatit kontrolliert Transluzenz und Tiefenwirkung.

Sie wollen mehr über Produkte aus der Kategorie „Festsitzende Prothetik“ wissen? Wenden Sie sich an Ihren Ansprechpartner von Ivoclar Vivadent oder informieren Sie sich auf: www.ivoclarvivadent.com

Hersteller und Vertrieb
Ivoclar Vivadent AG
 Bendererstr. 2
 9494 Schaan
 Liechtenstein
 Tel. +423 235 35 35
 Fax +423 235 33 60
www.ivoclarvivadent.com

Vertrieb Deutschland
Ivoclar Vivadent GmbH
 Dr. Adolf-Schneider-Str. 2
 73479 Ellwangen, Jagst
 Tel. +49 7961 8890
 Fax +49 7961 6326
info@ivoclarvivadent.de
www.ivoclarvivadent.de

Darstellungen und Angaben enthalten keine
 Zusicherung von Eigenschaften.
 Gedruckt in Deutschland
 © Ivoclar Vivadent AG, Schaan/Liechtenstein
 664377/de/2017-01-09

ivoclar
vivadent[®]
 passion vision innovation