

# Für ein natürliches Gleichgewicht



**Apexit® Plus**

**ApexCal®**

Wurzelkanalsealer auf Calciumhydroxid-Basis  
für definitive Füllungen von Wurzelkanälen

Cremige Calciumhydroxid-Paste  
für Zwischeneinlagen

  
ivoclar  
vivadent®

# Apexit® Plus

Wurzelkanalsealer auf  
Calciumhydroxid-Basis

Das Ko  
für ein natürliche



**Apexit Plus** ist der neue calciumhydroxidhaltige, röntgenopake und nicht schrumpfende Wurzelkanalsealer. Er eignet sich bestens für die definitive Füllung von Wurzelkanälen in Verbindung mit allen Obturationstechniken unter Verwendung von Guttapercha.

Apexit Plus ist die Weiterentwicklung des bewährten und in vielen Studien positiv bewerteten Sealers Apexit.

## Gute Gewebeverträglichkeit

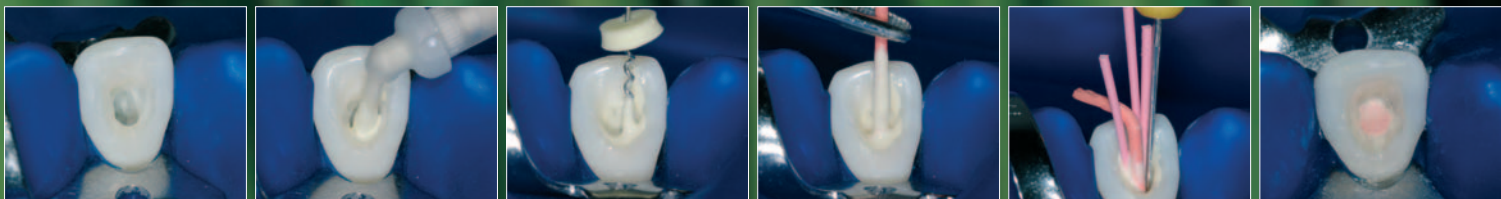
Apexit Plus ist formaldehydfrei sowie frei von pharmazeutischen Wirkstoffen wie Corticoide und Antibiotika. Apikale Entzündungsherde werden daher nicht durch die antiphlogistische und immunsuppressive Wirkung maskiert.

Infolge der guten Gewebeverträglichkeit von Apexit Plus kann sich nach der Wurzelbehandlung das biologische Gleichgewicht im Bereich um den behandelten Zahn wieder einstellen.

Wrbas, K.T., Kielbassa, A.M., Hellwig, E.; Das Wasseraufnahmeverhalten verschiedener Wurzelkanalsealer. Dtsch Zahnärztl Z 53, 146 [1998]

Limkangwalmongkol, S., Burtcher, P., Abbott, P.V., Sandler, A.B., Bishop, B.M.: A comparative study of the apical leakage of four root canal sealers and laterally condensed gutta-percha. J Endod 17, 495 [1991]

Beer, R. Baumann, M.A.; Klinische Untersuchung der Guttaperchawurzelkanalfüllung mit Apexit als Sealer. Zahnärztl Welt 103, 365 [1994]



Ausgangssituation

Direkte Applikation von  
Apexit Plus mittels  
Intra Canal Tip

Applikation von Apexit Plus  
mittels Lentulo

Einbringen der  
Guttaperchaspitzen

Kondensation der Guttapercha  
mittels Spreader

Obturierter Wurzelkanal

# konzept des Gleichgewichts

## Dauerhafte Abdichtung

Dank seiner guten Fließfähigkeit kann Apexit Plus auch bei ungünstigen Kanalmorphologien eingesetzt werden. Die leichte Expansion in Verbindung mit der sehr geringen Löslichkeit von Apexit Plus ermöglicht zudem eine gute und dauerhafte Abdichtung des Wurzelkanalsystems.



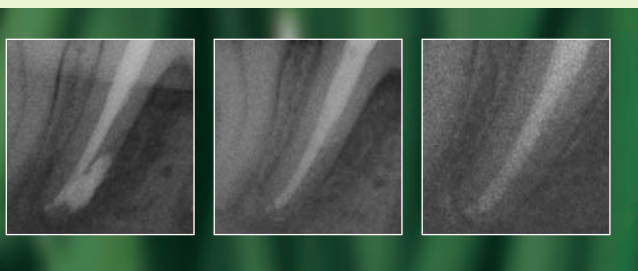
- Dank seiner guten Fließfähigkeit kann Apexit Plus auch bei ungünstigen Kanalmorphologien eingesetzt werden.
- Die leichte Abbindeexpansion ermöglicht eine gute Abdichtung des Wurzelkanals.

## Praktische Anwendung

Apexit Plus gibt es in der praktischen Automixspritze. Die Handanmischung entfällt und das Material steht stets optimal angemischt zur Verfügung.

Mit Hilfe der Intra Canal Tips lässt sich Apexit Plus direkt in das koronale Drittel des Wurzelkanals vorlegen.

Das angemischte Apexit Plus ist bei Raumtemperatur und normaler Luftfeuchtigkeit 3 Stunden lang verarbeitbar. Deshalb genügt auch bei der Obturation von mehreren Kanälen ein einmaliges Anmischen.



Röntgenstatus direkt nach der Wurzelfüllung

Röntgenstatus 2 Monate nach der Wurzelfüllung

Röntgenstatus 12 Monate nach der Wurzelfüllung

Die Röntgenopazität von ca. 400 % Al erleichtert die routinemässigen Nachkontrollen des endodontisch behandelten Zahnes.

# ApexCal®

## Überzeugende Eigenschaften

ApexCal verfügt durch den hohen pH-Wert von 12.5 über eine stark bakterizide Wirkung.

Die hohe Röntgensichtbarkeit von 400 % Al hingegen erleichtert die röntgenologische Kontrolle während der Wurzelkanalbehandlung.



# ApexCal®

## Calciumhydroxid-Paste für antibakterielle Zwischeneinlagen



**ApexCal** ist die neue cremige Calciumhydroxid-Paste zur temporären, desinfizierenden Einlage im Rahmen einer Wurzelkanalbehandlung.

ApexCal eignet sich auch für die indirekte und die direkte Überkappung der Pulpa.

### Direkte Applikation

Das gebrauchsfertige ApexCal kann mit den beiliegenden Kanülen direkt und zeitsparend in den Kanal appliziert werden. Durch seine cremige Konsistenz lässt sich ApexCal aber auch effizient mit einem Lentulo aufnehmen und in den Kanal einbringen.

ApexCal härtet während der Liegedauer nicht aus und ist dadurch leicht wieder zu entfernen.



Direkte Applikation von ApexCal mittels Kanüle

Applikation von ApexCal mittels Lentulo

Herausspülen der temporären Einlage aus ApexCal

# Apexit® Plus

# ApexCal®

## Lieferformen

Refill  
2 Doppelschubspritzen, 6 g  
15 Mischkanülen

Refill Mixing Tips  
15 Mischkanülen

Refill Intra Canal Tips  
15 Intra Canal Tips

Refill  
2 Spritzen, 2.5 g  
15 Applikationskanülen

Refill Kanülen  
15 Applikationskanülen



Darstellungen und Angaben enthalten keine Zusicherung von Eigenschaften.

Gedruckt in Liechtenstein © 2005 Ivoclar Vivadent AG, Schaan/Liechtenstein  
598300/1005/3/d/BVD

Hersteller und Vertrieb:  
**Ivoclar Vivadent AG** Clinical  
Bendererstrasse 2  
FL-9494 Schaan  
Fürstentum Liechtenstein  
Tel. +423 / 235 35 35  
Fax +423 / 235 33 60  
[www.ivoclarvivadent.com](http://www.ivoclarvivadent.com)

Vertrieb Deutschland:  
**Ivoclar Vivadent GmbH** Clinical  
Dr. Adolf-Schneider-Str. 2  
D-73479 Ellwangen, Jagst  
Tel. +49 (0) 79 61 / 8 89-0  
Fax +49 (0) 79 61 / 63 26  
[info@ivoclarvivadent.de](mailto:info@ivoclarvivadent.de)  
[www.ivoclarvivadent.de](http://www.ivoclarvivadent.de)

**ivoclar**  
**vivadent**®