

SR Phonares® II

Dientes de estética expresiva



Carta de formas de dientes

SR Phonares® II

SR Phonares® II *Typ*

SR Phonares® II *Lingual*

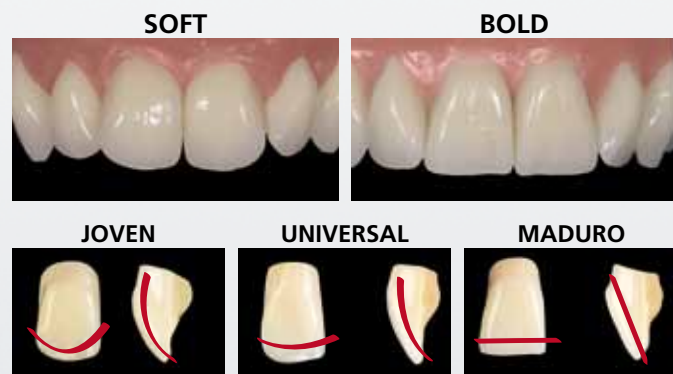
CRITERIOS DE SELECCIÓN

DIENTES ANTERIORES

Una gama de formas de dientes que se adaptan a la edad y a las características de cada paciente de forma personalizada

Un proceso de selección simple

Las formas de los dientes están ordenadas en grupos fáciles de identificar de acuerdo con un concepto innovador. Se pueden seleccionar de forma sencilla los dientes que más se ajusten a las características individuales del paciente.



- Borde incisal con una forma natural
- Curvatura facial pronunciada

- Borde incisal ligeramente abrasionado
- Curvatura facial reducida

- Borde incisal fuertemente abrasionado
- Curvatura facial plana

Además del color, el perfil (forma) y el tamaño de los dientes anteriores deben corresponder a las características individuales del paciente. La línea de dientes SR PHONARES II ofrece 18 formas de dientes superiores y 6 inferiores para la región anterior.

Si es posible, los dientes anteriores deben seleccionarse directamente en el paciente para adaptarlos a las características anatómicas y faciales del paciente. Para facilitar el procedimiento de selección se recomiendan los siguientes métodos:

CLÍNICA

LABORATORIO

FormSelector

El FormSelector de SR Phonares II facilita una selección rápida, fácil y precisa de la forma adecuada del diente anterior.

Eta **1** Determinar el ancho interalar de la nariz con la ayuda del FacialMeter. Elegir la forma dental del tamaño apropiado en la tabla INTER-ALA.

Eta **2** Una vez identificada la categoría de tamaño correcta, seleccionar la forma de diente deseada, Soft o Bold, de acuerdo con el perfil facial del paciente.

Eta **3** Seleccionar el grupo adecuado de dientes adaptado a la edad, según la curvatura incisal y facial de los dientes SR Phonares II.

Análisis de modelos

Determinar los siguientes puntos de referencia con la ayuda de un análisis del modelo:

a) Posición de los caninos
Identificar el primer par de pliegues palatinos mayores; el punto medio de la superficie labial de los caninos superiores se alinea a una distancia de 9 mm.

b) Punto de intersección de los incisivos centrales
La superficie labial de los incisivos centrales se alinea a una distancia de 7 mm del centro de la papila incisiva.

Para seleccionar un juego de dientes anteriores del ancho apropiado en la carta de formas de dientes se puede utilizar como referencia la longitud del arco dental, medido en estos tres puntos.

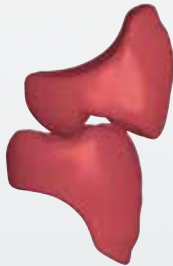
CRITERIOS DE SELECCIÓN DIENTES POSTERIORES

La familia de productos SR Phonares® II incorpora dos líneas de dientes posteriores.

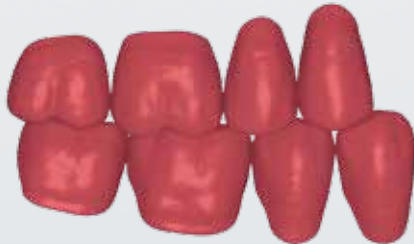
SR Phonares® II *Typ*

Esta forma de dientes es adecuada para una amplia gama de aplicaciones y, por tanto, constituye la forma clásica para prótesis dentales parciales, completas e implantosoportadas.

Oclusión convencional



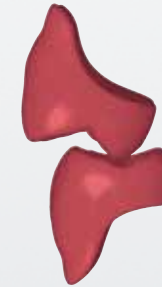
Disposición de «una pieza por cada dos»



SR Phonares® II *Lingual*

Esta línea de dientes se basa en un concepto de oclusión lingualizada. Por ello, aparte de las aplicaciones universales, estos dientes son particularmente adecuados para restauraciones removibles implantosoportadas ya que ofrecen una alineación estática ideal.

Oclusión lingualizada



Disposición de “pieza por pieza”



o

de “una pieza por cada dos”



Deben cumplirse los siguientes requisitos para garantizar que la prótesis dental realiza su función correctamente a largo plazo en la cavidad bucal:

- Fabricación en el laboratorio dental conforme a los principios de la buena práctica
- Aplicación de materiales dentales conforme a las instrucciones del fabricante. En particular, los dientes de la prótesis no deben debilitarse excesivamente por los ajustes de fresado.
- La planificación y fabricación de las prótesis dentales deben realizarse en estrecha colaboración con el dentista.
- El técnico dental y el dentista deben garantizar una oclusión y articulación equilibradas.

Los cursos de formación Hands-on BPS ofrecen a los usuarios la oportunidad de aprender las técnicas básicas importantes de modo fácil, confidencial y orientado a la práctica.

DIENTES ANTERIORES

SR Phonares® II

SOFT



BOLD



DIENTES POSTERIORES

SR Phonares® II
Typ



SR Phonares® II
Lingual

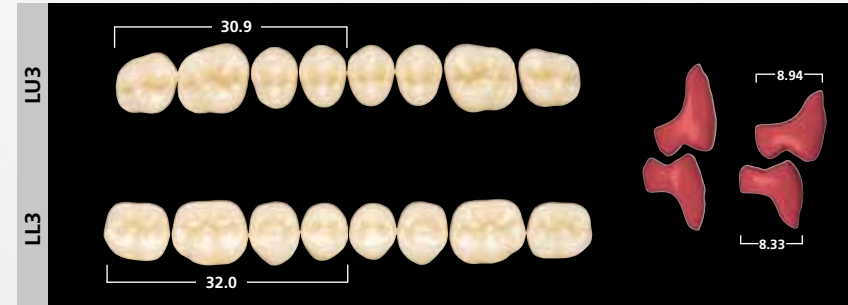


TABLA DE COMBINACIONES

		SR Phonares® II		SR Phonares® II	SR Phonares® II
		superior	inferior	<i>Typ</i>	<i>Lingual</i>
S (Pequeño)	soft	S61	L50, L51	NU3 / NL3	LU3 / LL3
		S71	L50, L51	NU3 / NL3, NU5 / NL5	LU3 / LL3, LU5 / LL5
		S81	L50, L51	NU3 / NL3	LU3 / LL3, LU5 / LL5
	bold	B61	L50, L51	NU3 / NL3	LU3 / LL3
		B71	L50, L51	NU3 / NL3, NU5 / NL5	LU3 / LL3
		B81	L50, L51	NU3 / NL3	LU3 / LL3
M (Medio)	soft	S62	L52, L53	NU3 / NL3, NU5 / NL5	LU5 / LL5
		S72	L52, L53	NU5 / NL5	LU5 / LL5, LU6 / LL6
		S82	L52, L53	NU5 / NL5	LU5 / LL5, LU6 / LL6
	bold	B62	L52, L53	NU3 / NL3, NU5 / NL5	LU5 / LL5, LU6 / LL6
		B72	L52, L53	NU3 / NL3, NU5 / NL5	LU5 / LL5, LU6 / LL6
		B82	L52, L53	NU3 / NL3, NU5 / NL5	LU3 / LL3, LU5 / LL5
L (Grande)	soft	S63	L54, L55	NU5 / NL5	LU6 / LL6
		S73	L54, L55	NU5 / NL5, NU6 / NL6	LU6 / LL6
		S83	L54, L55	NU5 / NL5, NU6 / NL6	LU6 / LL6
	bold	B63	L54, L55	NU6 / NL6	LU6 / LL6
		B73	L54, L55	NU6 / NL6	LU6 / LL6
		B83	L54, L55	NU5 / NL5, NU6 / NL6	LU6 / LL6

Se recomienda esta tabla de combinaciones como orientación. En el caso de condiciones anatómicas particulares pueden darse desviaciones.

SR Phonares II[®]

Dientes de estética expresiva

Selección del color

con la guía de color SR Phonares II

La selección del tono debe realizarse en el paciente en condiciones lumínicas definidas (temperatura del color 5500K) o con luz diurna. Con la ayuda de la guía de color adjunta se puede lograr una selección uniforme del color conforme a la guía A-D. Las muestras de dientes de la guía de colores se basan en el mismo modelo y materiales de estratificación que los dientes SR Phonares II originales. Por ello, las desviaciones de tono son mínimas.



Colores

- 16 A-D
- 4 Bleach

Ivoclar Vivadent ICDE



Nos distingue de la competencia estar constantemente a la vanguardia del conocimiento. Ivoclar Vivadent le ayuda a lograr este objetivo proporcionándole el conocimiento sobre los últimos productos y el saber más actualizado sobre la aplicación y las técnicas de trabajo orientadas a la práctica.

Ivoclar Vivadent ICDE ofrece continuamente cursos de formación básica y avanzada adaptados a sus necesidades.

Solicite nuestro programa de cursos.



Este producto forma parte de nuestra área de competencia „Expertos en estética sobre implante“. Todos los productos de esta área están coordinados entre sí de manera óptima.

CE 0123

ISO 22112:2005

Las descripciones y los datos no constituyen ninguna garantía de atributos.
© Ivoclar Vivadent AG, Schaan
16.06.2012/es

Ivoclar Vivadent Marketing Ltd.
Calle 134 No. 7-B-83, Of. 520
Bogotá
Colombia
Tel. +57 1 627 33 99
Fax +57 1 633 16 63
www.ivoclarvivadent.co

Ivoclar Vivadent S.A. de C.V.
Av. Insurgentes Sur No. 863,
Piso 14, Col. Napoles
03810 México, D.F.
México
Tel. +52 (55) 50 62 10 00
Fax +52 (55) 50 62 10 29
www.ivoclarvivadent.com.mx

Ivoclar Vivadent S.L.U.
C/ Ribera del Loira 46,
5º Planta
E-28042 Madrid
Spain
Tel. + 34 91 375 78 20
Fax + 34 91 375 78 38
www.ivoclarvivadent.es

Ivoclar Vivadent AG
Bendererstr. 2
FL-9494 Schaan
Principality of Liechtenstein
Phone +423 / 235 35 35
Fax +423 / 235 33 60
www.ivoclarvivadent.com

ivoclar vivadent
passion vision innovation