

IPS Empress® System  
Informationen für das

L A B O R

Vertrauen

Zuverlässigkeit

Ästhetik



IPS **Empress**® SYSTEM

The ultimate esthetic restorative system

  
**ivoclar**  
**vivadent**  
passion vision innovation

# EIN BEWÄHRTES SYSTEM MIT NEUEN OPTIONEN







Seit fast 20 Jahren steht IPS Empress für höchste Ästhetik bei der Rekonstruktion dentaler Defekte. Mehr als 40 Millionen gefertigte Restaurationen sprechen für die langlebige Natürlichkeit, den anhaltenden Erfolg und den hohen Qualitätsstandard.

Das beliebte IPS Empress-System wurde gezielt weiterentwickelt und setzt nach wie vor entscheidende Impulse bezüglich Ästhetik, Funktionalität und Verarbeitung.

Im Jahr 2004 wurde das Produktportfolio durch die Einführung der neuen Presskeramik **IPS Empress Esthetic** optimiert.

Seit der Einführung von **IPS Empress CAD** im Jahr 2006 kann das beliebte Material auf moderne Weise zusätzlich mittels der CAD/CAM-Technologie – und jetzt auch direkt chairside – verarbeitet werden.



 <b>IPS Empress® System</b>		
<b>ZAHNTECHNIKER</b> IPS Empress Esthetic  Keramik-Restaurationen aus dem Labor	<b>CAD/CAM-ANWENDER</b> IPS Empress CAD  Labor- oder chairside-gefertigte Keramik-Restaurationen	<b>ZAHNARZT</b> IPS Empress Direct  Direkte Composite-Füllungstherapie

# MEHR VIELSEITIGKEIT IM LABOR MIT IPS EMPRESS®

Die IPS Empress-Vollkeramik für die Anwendung im Labor ist ein äusserst homogenes Material auf Leuzitbasis, das das Licht natürlich streut und für einen ausgewogenen Chamäleoneneffekt sorgt. Es begeistert durch natürliche Transluzenz und eine überzeugende Ästhetik.

Da die Presskeramik IPS Empress Esthetic und die Keramikblöcke IPS Empress CAD sich materialtechnisch entsprechen,

zeichnen sich beide – neben den optischen Eigenschaften – durch sehr gute Festigkeitswerte aus. Ausdrucksstarke vollkeramische Einzelzahn-Restaurationen lassen sich so effizient entweder pressen oder schleifen.

Unabhängig von der Verarbeitungstechnologie, bringen Sie mit IPS Empress jetzt mehr Flexibilität, Ästhetik, Leistung und Wirtschaftlichkeit in Ihr Labor.

## HIGHLIGHTS

- Hochästhetische Vollkeramik-Restaurationen
- Bewährtes Keramikmaterial mit einer Biegefestigkeit von 160MPa
- 20 Jahre klinische Erfahrung mit Leuzit-Glaskeramik
- Gleiche Materialzusammensetzung von IPS Empress Esthetic und IPS Empress CAD

### Physikalische Eigenschaften auf einen Blick IPS Empress Esthetic und IPS Empress CAD

Biegefestigkeit	160 MPa
Härte	6200 MPa
E-Modul	62 GPa
Löslichkeit	25 µg/cm <sup>2</sup>

Quelle: F&E Ivoclar Vivadent AG, Schaan

## Klinische Studien IPS Empress

**Leucite-reinforced glass ceramic inlays and onlays after eight years in vivo**  
Überlebensrate nach 8 Jahren: 92 %  
N. Krämer, A. Petschelt, R. Frankenberger, J Dent Res Spec Iss (2002); 81:Abstr. #1696:A-224

**Six-year clinical evaluation of ceramic inlays and onlays**  
At 6 years, 93.7 % of the restorations were judged clinically acceptable.  
Überlebensrate nach 6 Jahren: 96.9 %  
A. Galiatsatos, D.Bergou, Quintessence Int (2008); 39:407-412

**Klinische Evaluation von leuzitverstärkten glaskeramischen Kronen über 11 Jahre**  
Überlebensrate nach 11 Jahren: 95.2 %  
M. Fradeani, M. Redemagni, Quintessenz (2003); 54:379-386

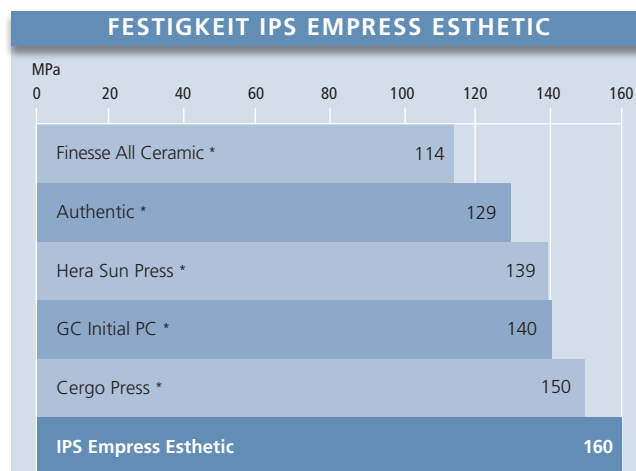
**10-year clinical performance**  
IPS Empress Restaurationen wurden aufgrund ihrer Bruchfestigkeit, Abrasionsresistenz und ausgezeichneten Ästhetik von Patienten und Zahnärzten gleichermaßen akzeptiert. Auch nach 10 Jahren empfiehlt der Dental Advisor IPS Empress. The Dental Advisor (2004);21(3):6



# DIE PRESS-VERARBEITUNG: EFFIZIENT UND BEWÄHRT

Seit Anfang der 90er-Jahre steht die Press-Technologie für passgenaue, vollkeramische Restaurationen und begeistert Patienten ebenso wie Zahnärzte und Zahntechniker.

Wenn es um die Herstellung von gepressten ästhetischen Inlays, Onlays, Kronen und Veneers geht, ist **IPS Empress Esthetic** das Material der Wahl. Denn das Material zeichnet sich neben der Festigkeit durch eine aussergewöhnliche Ästhetik aus.



Quelle: F&E Ivoclar Vivadent AG, Schaan, Mai-Juli 2005 \* keine eingetragenen Marken der Ivoclar Vivadent AG

## IPS Empress<sup>®</sup> ESTHETIC



Matt Roberts / Dr. David Hornbrook, USA

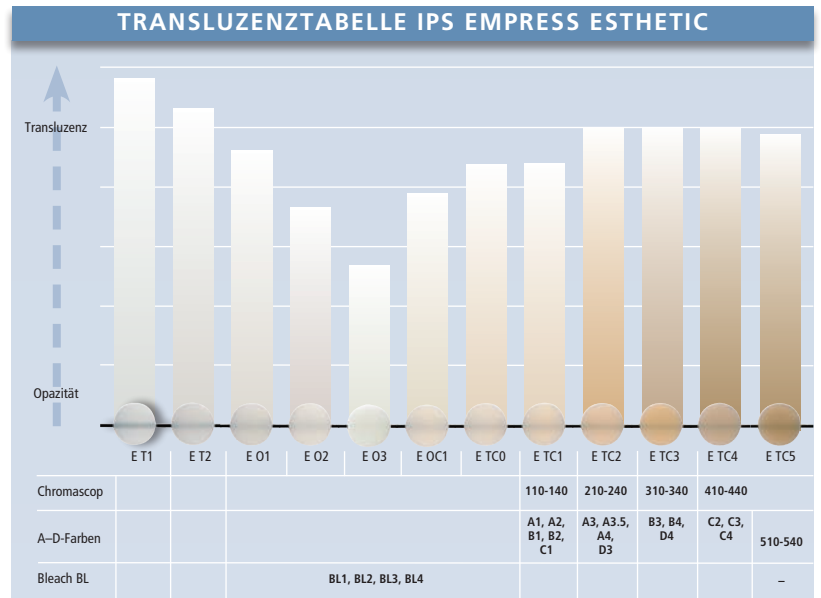


# DAS MATERIAL: IPS EMPRESS® ESTHETIC-ROHLINGE

Das IPS Empress Esthetic-Rohlingsangebot lässt keine Wünsche offen, denn durch insgesamt 7 Transluzenzstufen verteilt auf 12 Rohlinge sind Ihren ästhetischen Ansprüchen keine Grenzen gesetzt.

Die Rohlinge werden in den 6 bekannten TC-Farben angeboten. Die leicht eingefärbten TC-Rohlinge reduzieren die Bemalung auf ein Minimum und sind somit als Universalrohlinge für alle Indikationen einsetzbar. Ergänzend stehen 6 weitere Farben zur Verfügung, die sich vor allem für die Inlay- und die Veneer-Technik eignen.

Die endgültige Zahnfarbe ergibt sich dann aus der Kombination Stumpffarbe, Rohlinge, Bemalung oder Schichtung und Befestigungsmaterial.



Quelle: F&E Ivoclar Vivadent AG, Schaan, Februar 2011

## HIGHLIGHTS

- 12 Rohlinge in 7 Transluzenzstufen
- Natürliche Lichtstreuung und ausgewogener Chamäleoneneffekt
- Ausgezeichnete Presseergebnisse und Passung



## PRESSÖFEN

Die Ivoclar Vivadent-Pressöfen **Programat® EP 3000** und **EP 5000** sind ideal auf die Verarbeitung von IPS Empress Esthetic abgestimmt. In Kombination mit den Einbettmassen IPS Empress Esthetic Speed oder IPS® PressVEST erreichen Sie hochpräzise Pressresultate und glatte Oberflächen.



Programat EP 3000/G2



Programat EP 5000/G2

# DIE CAD/CAM-VERARBEITUNG DIGITAL UND MODERN

Die CAD/CAM-Technologie bietet heute eine Vielzahl von neuen Möglichkeiten. Verbinden auch Sie nun moderne Verarbeitungstechnik mit einem leistungsfähigen Material:  
**IPS Empress.**

Wählen Sie aus dem umfangreichen Angebot der IPS Empress CAD-Blöcke für Ihr CAD/CAM-System inLab®(\*) immer den richtigen Block für Ihre Patientenfälle.

Die neue aussergewöhnliche Keramik ist in den zwei Transluzenzstufen HT (High Translucency) und LT (Low Translucency) erhältlich und innerhalb dieser sowohl in Chromascop-Farbgruppen als auch in A-D-Farben. Ergänzend stehen die IPS Empress CAD LT-Blöcke in 4 modernen Bleach-Farben (BL1-BL4) zur Verfügung. Als ganz besonderes Highlight ist ein polychromatischer IPS Empress CAD Multi-Block im Programm.

\* Zum Schleifen der IPS Empress CAD Multi-Blöcke ist die inlab Software-Version V2.90 erforderlich.



Die **IPS Empress CAD HT-Blöcke** sind aufgrund ihrer hohen Transluzenz ideal zur Herstellung von kleineren Restaurationen (z.B. Inlays) geeignet, bei denen ein ausgewogener natürlicher Chamäleoneffekt gewünscht wird. Die Restzahnsubstanz ergänzt die Farbe der Restauration.

Das ermöglicht zusammen mit der natürlichen Fluoreszenz die optimale farbliche Integration.



Die neuen **IPS Empress CAD LT-Blöcke** zeichnen sich durch höheren Helligkeitswert und natürliches Chroma aus und werden deshalb für die Herstellung grösserer Restaurationen verwendet.

Sie weisen eine abgestimmte Fluoreszenz auf und eignen sich in Kombination mit IPS Empress Esthetic Veneer ideal für die Cut-back-Technik.

## IPS Empress® CAD

### INDIKATIONEN IPS EMPRESS CAD



**HT-Blöcke**  
(High Translucency)

Höhere Transluzenz und Chamäleoneffekt  
Niedriger Helligkeitswert

**Inlays**

**Onlays**

**Veneers**



**LT-Blöcke**  
(Low Translucency)

Niedrigere Transluzenz und Chamäleoneffekt  
Höherer Helligkeitswert

**Front- und  
Seitenzahnkronen**

**Teilkronen**

**Veneers**



**Multi-Blöcke**

Natürlicher Farb-,  
Transluzenz- und  
Fluoreszenzverlauf

**Front- und  
Seitenzahnkronen**

**Teilkronen**

**Veneers**



# DAS HIGHLIGHT

## IPS EMPRESS® CAD MULTI-BLÖCKE

Der innovative **IPS Empress CAD Multi-Block** ergänzt das Sortiment in idealer Weise und bietet eine einzigartige Kombination aus Effizienz und anspruchsvoller, aufregender Ästhetik.

Dank des natürlichen Farbverlaufes von Dentin zu Schneide weisen Restaurationen aus diesen polychromatischen Blöcken ein Maximum an Ästhetik und Natürlichkeit auf – auch ohne individuelle Charakterisierung.

IPS Empress CAD Multi-Blöcke sind in den 5 gängigsten A–D- sowie 2 Bleach BL-Farben

erhältlich und ideal für die Herstellung von Voll- Teilkronen und Veneers geeignet. Denn im Hals-/Dentinbereich haben diese Blocks ein höheres Chroma und eine natürliche Opazität, im Schneidebereich die gewünschte Transluzenz.

Profitieren Sie vom abgestimmten Farb- und Fluoreszenzverlauf und stellen Sie auf effiziente Art und Weise hochästhetische, stets reproduzierbare Restaurationen mit ausdrucksstarker Ästhetik her.



### HIGHLIGHTS

- 20 Jahre klinische Erfahrung mit Leuzit-Glaskeramik
- 3 unterschiedliche Blöcke für jede Patientensituation
- Wahlweise natürlicher Chamäleon-effekt, natürlicher Helligkeitswert oder natürlicher Farbverlauf



Die ästhetischen Eigenschaften des IPS Empress CAD Multi-Blocks imitieren den natürlichen Zahn. Der Halsbereich weist ein höheres Chroma und auch die stärkste Fluoreszenz auf, die zur transluzenten Schneide hin abnimmt.

# IPS EMPRESS®-SYSTEM

## ALLES FÜR OPTIMALE ERGEBNISSE

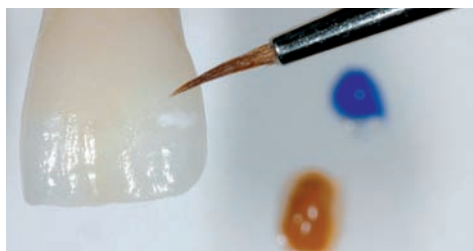
### MAL- UND SCHICHTMATERIALIEN

Nutzen Sie Ihr Know-how und die Möglichkeiten der Individualisierung, um mit IPS Empress aussergewöhnlich ästhetische Restaurationen zu fertigen.

#### External shading

Mit den pastenförmigen **IPS Empress Universal Shades** und **Stains** werden auf der Oberfläche der Restauration individuelle Charakteristika nachgeahmt und anschliessend in den neuen Programat-Brennöfen gebrannt.

Alle Chromascop- und A-D-Farben können so reproduziert werden. Zwei spezielle Incisal Shades ermöglichen es, den Schneidebereich noch natürlicher nachzubilden.



J. Seger, Ivoclar Vivadent AG, Liechtenstein

Unterstützen Sie so Ihren Zahnarzt, auch dem anspruchsvollsten Patienten sein strahlendes Lächeln zurückzugeben.

#### Cut-back-Technik

Mit den opaleszierenden **IPS Empress Esthetic Veneer**-Schichtmassen kommt man der Natur noch ein Stück näher. Bei der „**Cut-back-Technik**“ wird die vollanatomische IPS Empress Esthetic- oder IPS Empress CAD-Restauration im inzisalen Drittel zu einer Dentin-Mamelon-Struktur reduziert und dann mit den Wash Pastes individuell charakterisiert (z.B. Mamelons).

Die speziell eingefärbten und fertig angemischten „Two-in-one“-Pasten führen zu einem homogenen Verbund und verbessern gleichzeitig die natürliche Ästhetik. Für den Aufbau des inzisalen Drittels stehen 14 Schichtmassen – drei davon opaleszierend – zur Verfügung.



J. Seger, Ivoclar Vivadent AG, Liechtenstein



# DENN QUALITÄT UND ÄSTHETIK SIND REPRODUZIERBAR

## BRENNÖFEN

Die neueste Brennofengeneration ist ideal auf die IPS Empress-Materialien abgestimmt. Sie begeistert ausserdem durch exzellente Brennresultate bei Ihren Keramikrestaurationen.

Die Brennöfen der Programat-Reihe – **Programat P300/G2**, **P500/G2** und **P700/G2** – stehen für Innovation, Qualität und eine langjährige Erfolgsgeschichte.

Herzstück dieser Ofengeneration ist die neue QTK-Muffeltechnologie, die für noch präzisere Brandführungen und eine homogene Wärmeverteilung in der Brennkammer Ihres Ofens sorgt.

Wählen Sie je nach Anforderung in Ihrem Labor jenen Programat-Brennofen, der Ihren Bedürfnissen am besten entspricht.



## BEFESTIGUNG

Empfehlen Sie Ihrem Zahnarzt für die adhäsive Befestigung die bewährten und klinisch getesteten Befestigungsmaterialien von Ivoclar Vivadent.

Mit **Variolink® II**, **Variolink® Veneer** oder **Multilink® Automix** werden IPS Empress-Restaurationen schnell und effizient eingesetzt und ein Maximum an Ästhetik erreicht.



Dr. David Hornbrook, USA

	Variolink® Variolink II Variolink Veneer	Multilink® Multilink Automix
Veneers	✓	—
Inlays	✓	✓
Onlays	✓	✓
Teilkronen	✓	✓
Front- und Seitenzahnkronen	✓	✓

✓ Besonders empfohlen — Nicht empfohlen

DIE RESULTATE SPRECHEN FÜR SICH SELBST ...

# IPS Empress® SYSTEM



**Shigeo Kataoka**  
Japan

// IPS Empress ermöglicht es, vollkeramische Restaurationen herzustellen, die sich harmonisch in das orale Umfeld einfügen. //



**Matt Roberts**  
USA

// IPS Empress liefert wieder einmal ausgezeichnete Ergebnisse. Die neuen IPS Empress Esthetic-Materialien bieten mir die Mittel, die ich benötige, um die ästhetischen Wünsche unserer Patienten zu erfüllen. //



# ... SEIT FAST 20 JAHREN!



**Jürgen Seger**  
Liechtenstein, Ivoclar Vivadent AG



// IPS Empress Esthetic erlaubt mir, mit geringem Aufwand hochwertige Keramik-Veneers stressfrei herzustellen.

Deren optische Erscheinung überzeugt sowohl Patienten als auch Fachleute einfach restlos. //



**Stéphane Cazier**  
Frankreich



// Die erhöhte Toleranz bei der Farbnahme und die daraus resultierende bessere ästhetische Integration sind Eigenschaften, die ich am IPS Empress CAD Multi-Block besonders mag. Der Farbverlauf im Inneren des Blocks erhöht das naturnahe Aussehen nach der Glasur. //

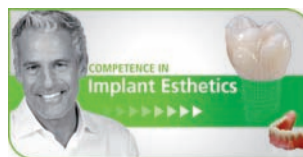


# IPS Empress® System

Detaillierte Informationen zu den einzelnen Produkten und dem System erhalten Sie bei ihrem persönlichen Ivoclar Vivadent-Berater.

Weitere Informationen unter:

[www.ivoclarvivadent.com](http://www.ivoclarvivadent.com)



Dies ist ein Produkt aus unseren Kompetenzbereichen „All-Ceramics“ und „Implant Esthetics“. Produkte aus diesen Bereichen sind jeweils optimal aufeinander abgestimmt.

Darstellungen und Angaben enthalten keine Zusicherung von Eigenschaften.  
Gedruckt in Deutschland  
© Ivoclar Vivadent AG, Schaan, Liechtenstein  
603083/0311/d/W

Hersteller und Vertrieb  
**Ivoclar Vivadent AG**  
Bendererstr. 2  
FL-9494 Schaan  
Fürstentum Liechtenstein  
Tel. +423 / 235 35 35  
Fax +423 / 235 33 60  
[www.ivoclarvivadent.com](http://www.ivoclarvivadent.com)

Vertrieb Deutschland  
**Ivoclar Vivadent GmbH**  
Dr. Adolf-Schneider-Str. 2  
D-73479 Ellwangen, Jagst  
Tel. +49 (0) 79 61 / 8 89-0  
Fax +49 (0) 79 61 / 63 26  
[info@ivoclarvivadent.de](mailto:info@ivoclarvivadent.de)  
[www.ivoclarvivadent.de](http://www.ivoclarvivadent.de)

  
**ivoclar  
vivadent**  
passion vision innovation